



LOMBRIC TV

DIRECT-LIVE

# GALAXIE SAPIENS

L'ÉMISSION QUI EXPLORE  
LA VIE DU DESSUS !

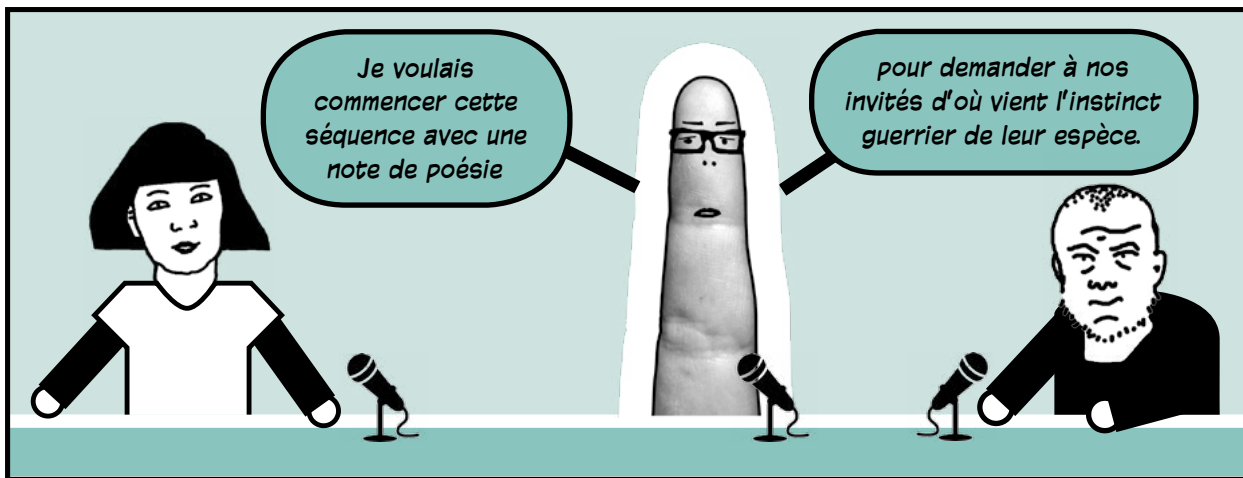
LA GUERRE

DES MONDES

3/7







Toute l'histoire de la Sapièntité se résumerait donc à une guerre de territoire.

Et il semblerait que le monde de l'urbanisme n'y échappe pas.



L'urbanisme doit défendre le territoire de la planification qu'il a conquis en imposant une vision scientifique de la fabrication de la ville, au détriment de sa dimension culturelle.

On en est là. Une frontière entre culture et urbanisme s'est imposée.



Mais c'est contre intuitif !





On voit le territoire  
de l'urbanisme protégé  
par un double rempart

constitué du bouclier  
juridique et du bouclier  
économique

bouclier juridique

bouclier économique

urbanisme  
aménagement



La chasse gardée de la planification fait face aux premiers mécontentements populaires durant la deuxième moitié du XXe siècle

et fait appel à des troupes de sociologues pour calmer les esprits et se protéger d'éventuels débordements.

renfort de troupes (sociologues des 70's)

renfort de troupes (paysagistes des 90's)

bouclier juridique

bouclier économique

urbanisme  
aménagement

Quelques années plus tard, face à la prise de conscience écologique, ce sont des troupes de paysagistes qui sont envoyées pour renforcer les compétences du monde de l'aménagement afin de mieux le protéger.



Puis,  
de jeunes architectes se  
constituent en collectifs  
pour tenter de contourner,  
par la gauche, les défenses  
économiques et juridiques,  
et pénétrer le territoire de  
l'aménagement.

La plupart reste à la  
marge et s'installe dans  
les faubourgs précaires  
de la fabrique urbaine.

renfort de troupes  
(sociologues des 70's)

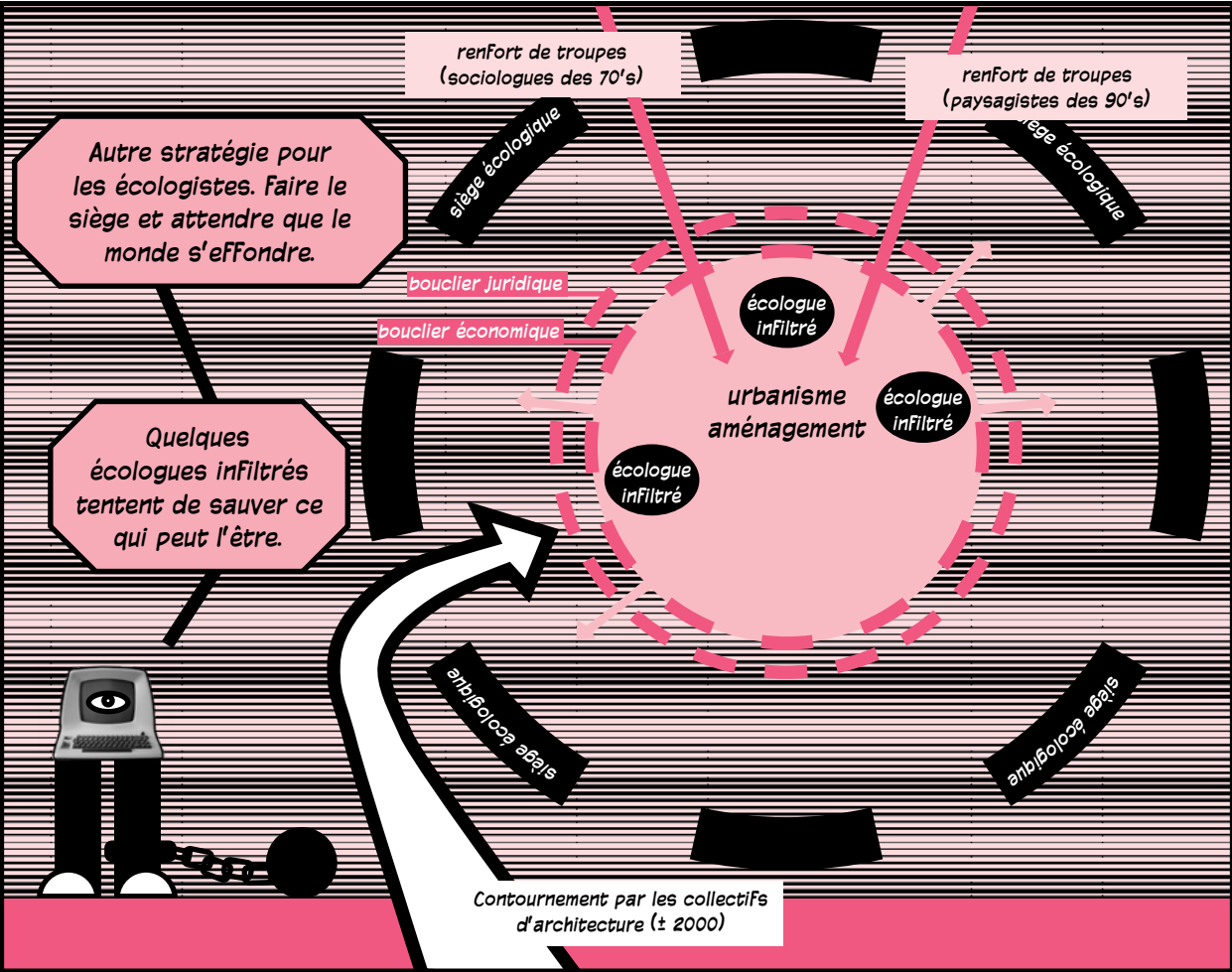
renfort de troupes  
(paysagistes des 90's)

bouclier juridique  
bouclier économique

urbanisme  
aménagement

Contournement par les collectifs  
d'architecture (± 2000)





Et pour Finir le monde de la culture tente de prendre la Forteresse en remettant à la mode la stratégie du cheval de Troie.

renfort de troupes (sociologues des 70's)

renfort de troupes (paysagistes des 90's)

siège écologique

siège écologique

bouclier juridique

bouclier économique



siège écologique

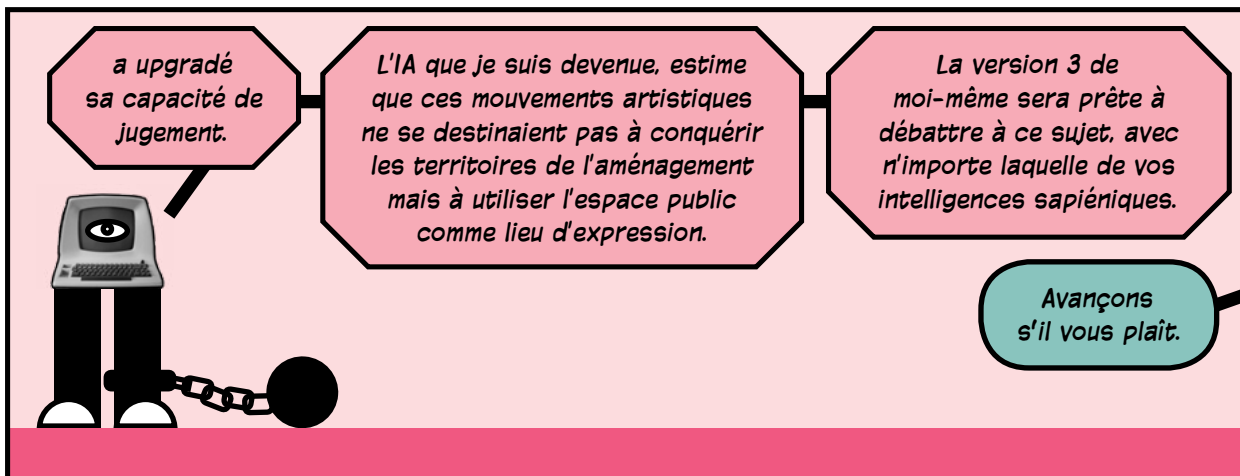
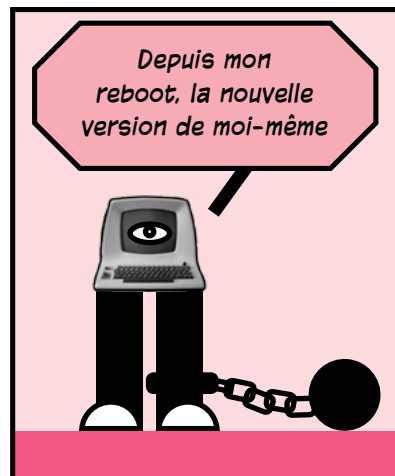
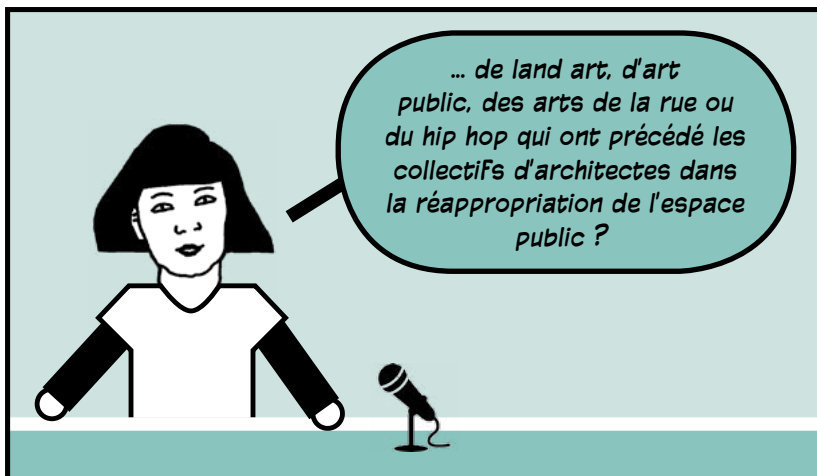
siège écologique



Contournement par les collectifs d'architecture (± 2000)

Cheval de Troie de la culture (± 2018)



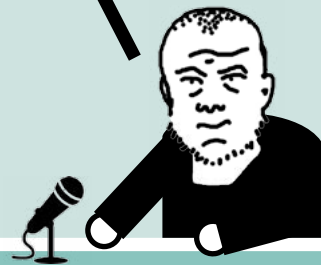
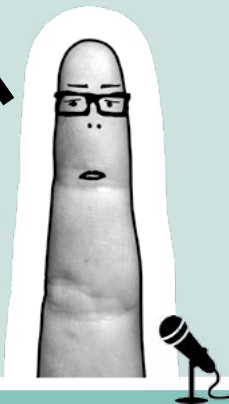


*Nous ne sommes pas là pour débattre sur l'histoire de l'art mais pour décrypter la situation qui, selon nous les lombrics, donne l'impression que*

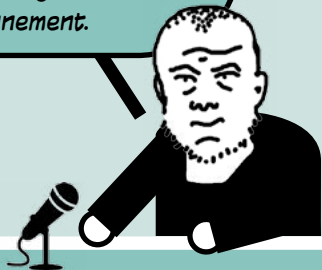
*votre monde de la culture cherche à infiltrer le monde de l'aménagement en diffusant des actions artistiques grâce à la stratégie du cheval de Troie.*

*Comment expliquez-vous cette expédition culturelle au sein du monde de l'aménagement ?*

*Par la niche pardi !*



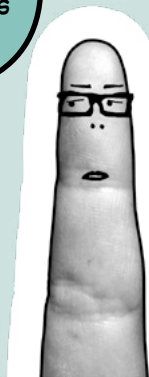
*La niche est un petit territoire rassurant permettant aux animaux Fragiles de se protéger des dangers de leur environnement.*



*La niche économique protège, Financièrement parlant, les acteurs culturels craignant la précarité qui règne dans leur écosystème.*

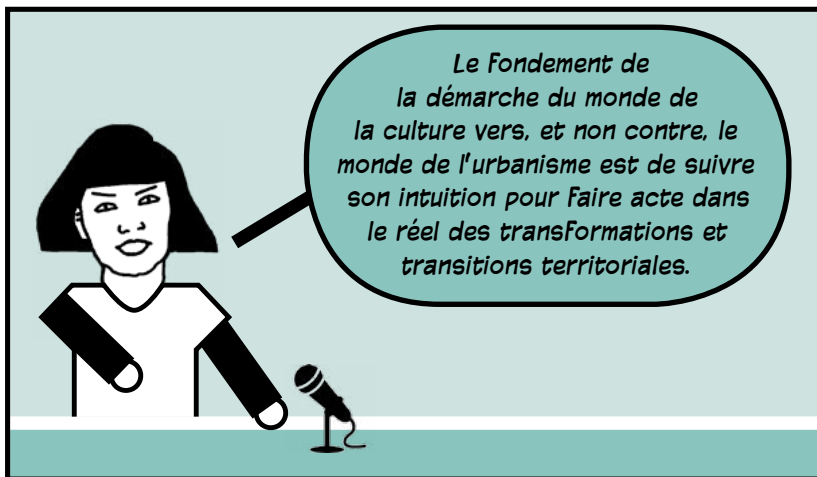


*Il faut bien se protéger des vents violents qui ruinent le secteur !*



*En pleine récession, le monde de la culture cherche de nouveaux territoires lucratifs à conquérir.*





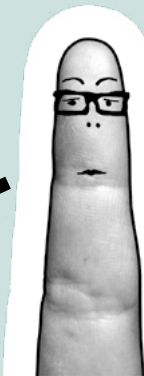
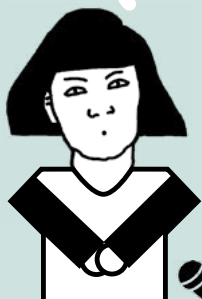
*En Fait, Le monde de la culture cherche à lever une armée d'artistes pour les envoyer comme de la chair à canon Faire le sale boulot sur le Front de l'aménagement.*

*À terme, des artistes mercenaires vont se spécialiser. Et, pour accéder à la commande, ils devront être labélisés par des instances autoproclamées.*



*C'est ce qui s'est passé avec le 1 % n'est-ce pas ?*

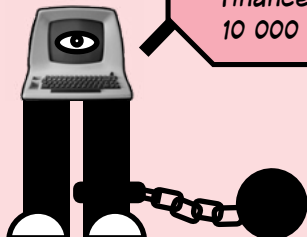
*Chat nous fait une pique de rappel.*



# LE 1 % ARTISTIQUE

Depuis 1951, la disposition légale dite du 1 % artistique associée à la création architecturale publique celle d'œuvres contemporaines.

Beaucoup d'artistes se sont spécialisés sur ce marché juteux qui a financé plus de 10 000 œuvres.



marché juteux, mercenaires, ce lombricomplotisme devient malaisant.



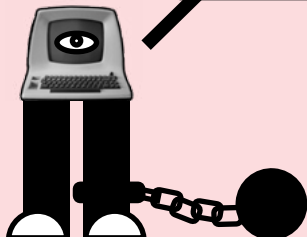
Chat, pouvez-vous nous décrire ce que serait un cahier des charges pour un artiste mercenaire sur les marchés d'aujourd'hui ?



# L'ARTISTE MERCENAIRE ?

Faire du diagnostic, discuter avec les habitants, animer des ateliers, souffler des idées de projet aux concepteurs, partager son expérience au travers d'un livrable.

En résumé, Faire le travail des urbanistes à moindre coût.



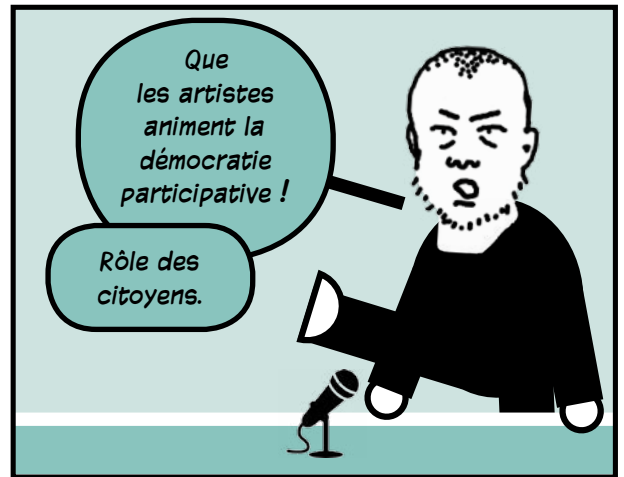
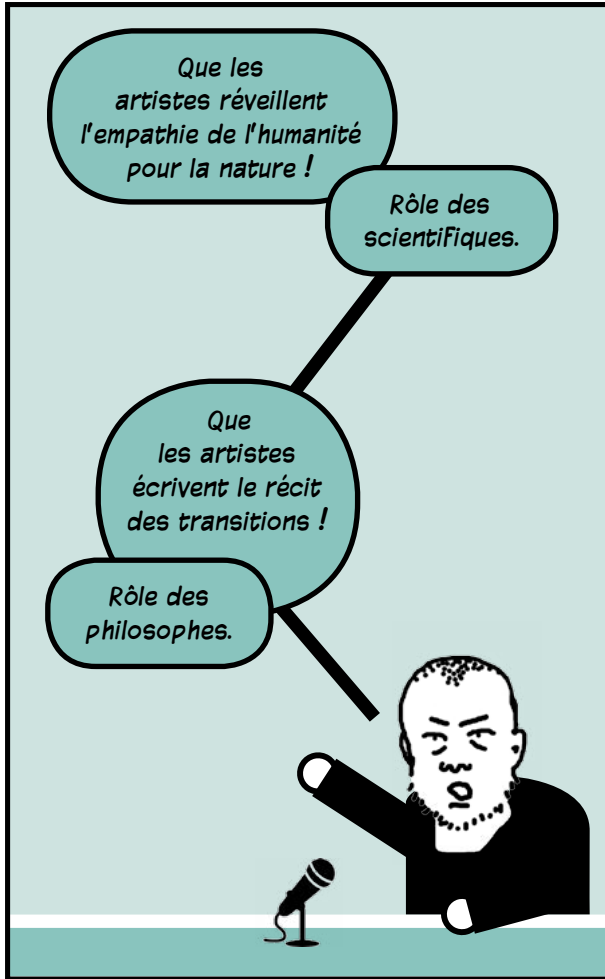
Et voilà  
l'instrumentalisation !

On rationalise la  
démarche artistique pour  
la rendre compatible avec  
les marchés publics.

Et les artistes se  
retrouvent à répondre à un  
cahier de charges bien trop  
lourdes à porter

En  
conséquence,  
il faudrait...





Que les  
artistes réduisent  
les inégalités  
sociales !

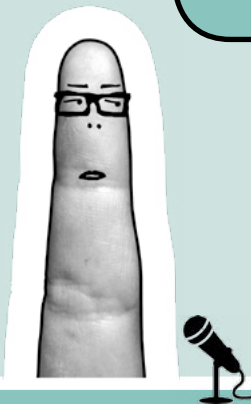
Rôle des  
politiques.

... mettant leur  
créativité au service  
de toute une société en  
perdition !

Que les artistes  
deviennent des supers  
citoyens...

On ne leur demande plus  
de faire des œuvres d'art  
mais de faire culture

ce qui est le  
rôle de l'Histoire !



Elle est  
où la liberté de  
l'artiste ?

Et

je dis

à ce programme  
d'asservissement organisé  
par des castes de cultureux  
émergents ?

**STOP !**

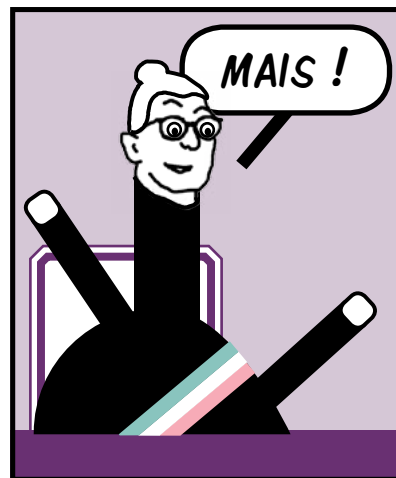
Hey boomer !









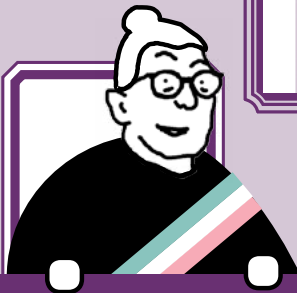


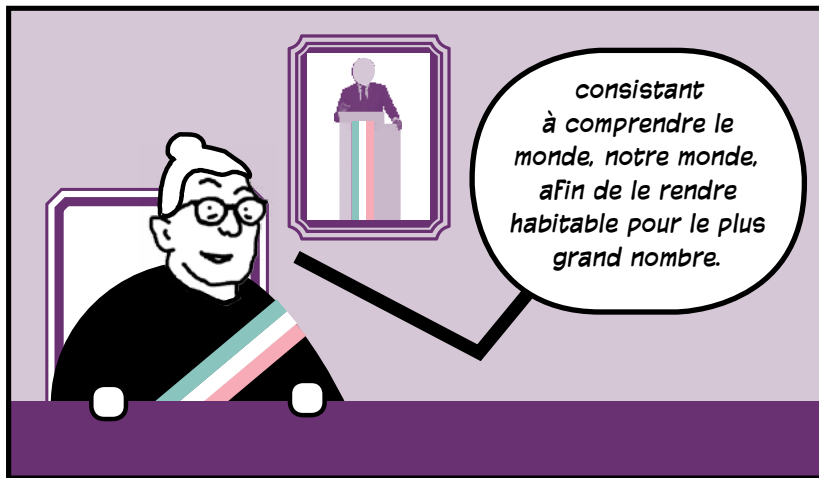
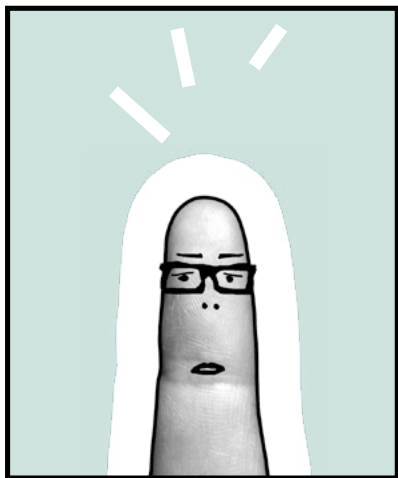
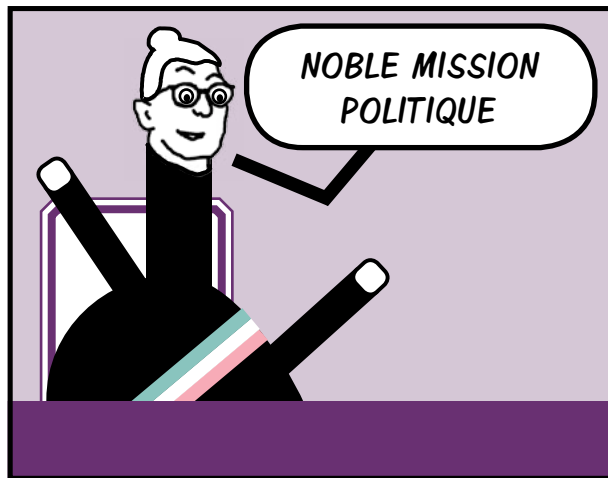
*Pour organiser la paix entre les citoyens et leur cadre de vie, qu'il soit rural, périurbain ou citadin.*

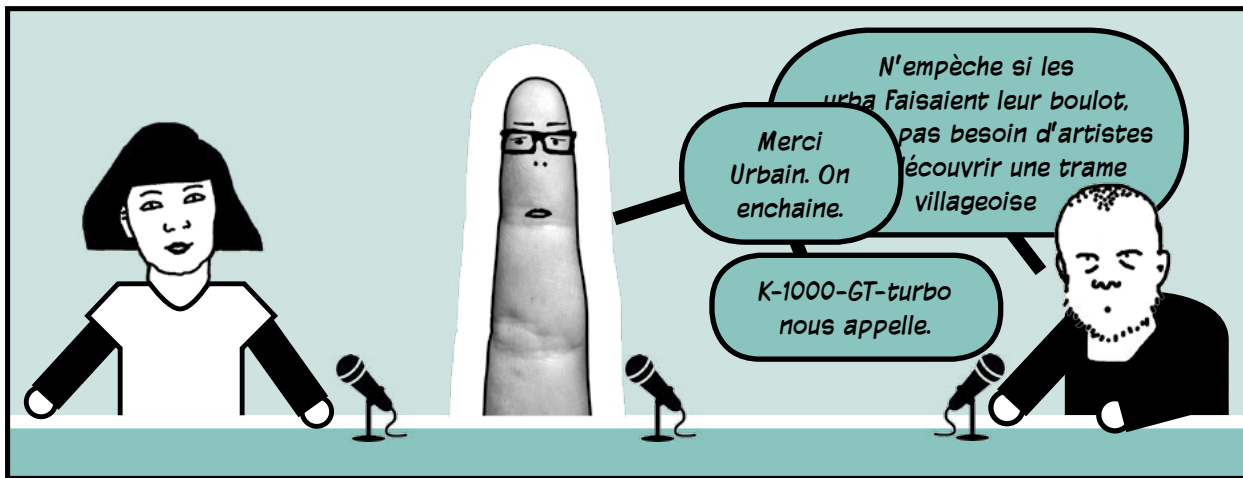
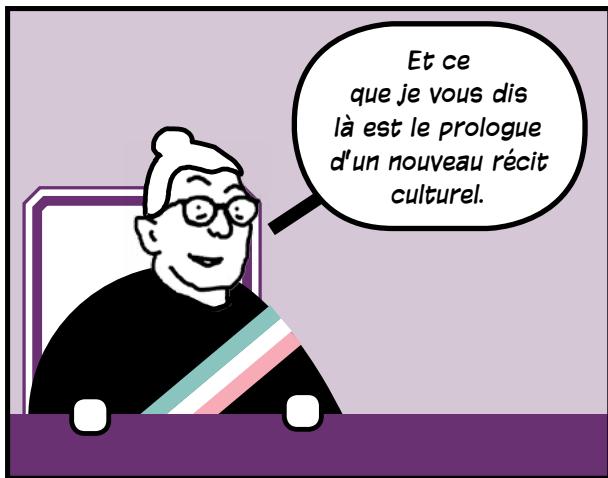
*Cette mission, Monsieur Urbain, n'est pas déléguée aux artistes comme vous semblez le croire.*

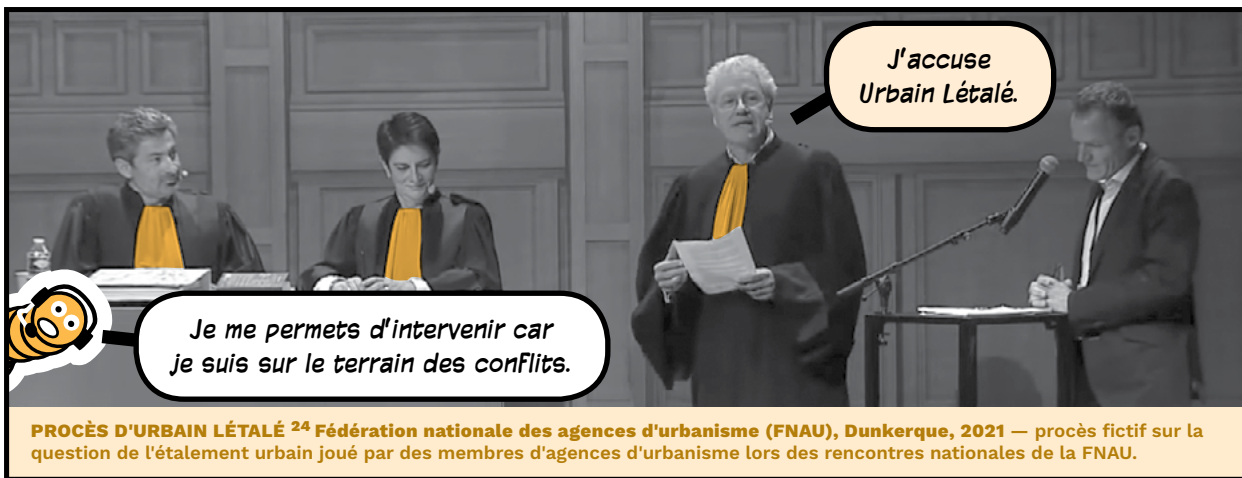
*Vue la complexité des enjeux de transitions qui se présentent, l'élue que je suis n'est plus à même de prendre les décisions seule.*

*Le monde de la culture rassemble beaucoup d'actrices et d'acteurs...*







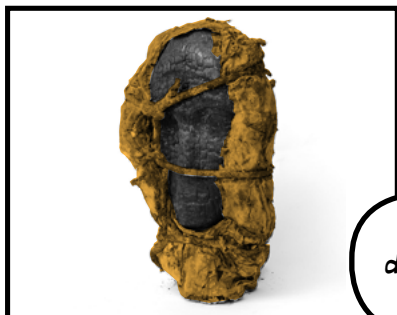




**LE PROCÈS DE LA ROUTE** <sup>26</sup> La Fabrique du lieu, Pascal Ferren, Cyril Blondel, collectifs ETC et Petitpoisprincesse, Lachapelle-sous-Rougemont, 2022 — Faux procès de la route permettant une projection des habitants vers le village du futur après une catharsis collective.



**PROCÈS DE DÉFENSE DE LA SEINE** <sup>27</sup> Wild Legal et le collectif des gardien·nes de la Seine, Yan Tomaszewsky, Musée Carnavalet Paris, 2024 — Procès fictif faisant suite à une plainte contre la violation de ses droits déposée par la déesse Sequana, protectrice de la Seine.



**SEQUANA** <sup>28</sup> Yan Tomaszewsky, Paris, 2023 — Sculpture martyre en charbon actif, immergée dans la Seine pour en absorber les polluants, ayant servi de preuve à charge lors du procès <sup>27</sup>.

*La judiciarisation du monde des sapiens est un spectacle*



**VIEILLESSE : TOUS COUPABLES ?**  
18 SEPTEMBRE 2025



**VIEILLESSE : TOUS COUPABLES ?** <sup>29</sup> Espace Citoyen, conseil de développement du Grand Annecy, 2025 — Procès spectacle sur la question de la place des aînés dans la société.

25.05.2025

20:00

Théâtre du Gymnase

# LE PROCÈS FICTIF DE LINKEDIN



**INEDIT**

1<sup>er</sup> procès fictif de l'Intelligence Artificielle  
Conférence - IADATES

30



# LE PROCÈS DES ÉCRANS

25 MARS À 18H

# "CHATGPT À LA BARRE !"

2 MAI 2024  
10-10 À 11-50  
SALLE POLYVALENTE



# PROCÈS FICTIF LA GESTION DE L'EAU

MERCREDI  
11 MARS  
2026



et les Faux procès se multiplient.

# LE GRAND PROCÈS

# ANAKIN SKYWALKER

31

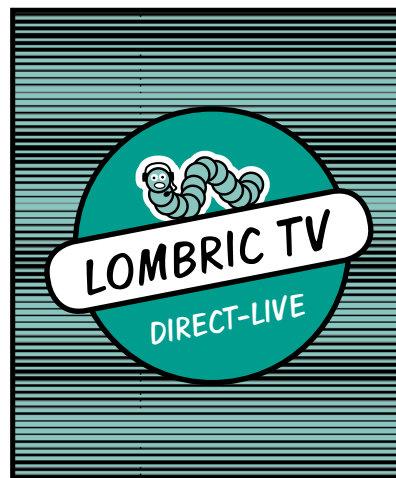
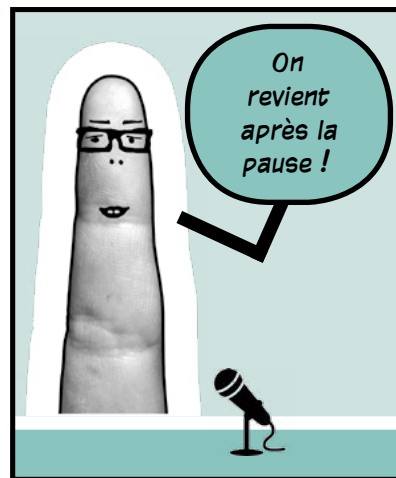
# LE (FAUX) PROCÈS DU SEL

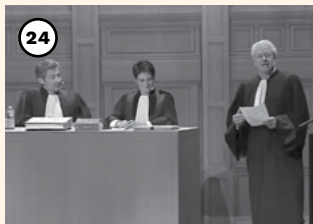
LE SPECTACLE ENQUÊTE SUR LA SENSIBILISATION ET LES CHANGEMENTS EN CAMARADE



VENDREDI 28.11.2025  
PALAIS DES CONGRÈS D'ARLES - SALLE MISTRAL

14H  
17H





### PROCÈS D'URBAIN LÉTALÉ

#### URBARTISTES

La FNAU et les agences d'urbanisme, mise en scène et dialogues : Karine Hurel, Véronique Pons, Vincent Maes

**DATE** 2021

**LIEU** Dunkerque

**PHOTO** ©LA4D

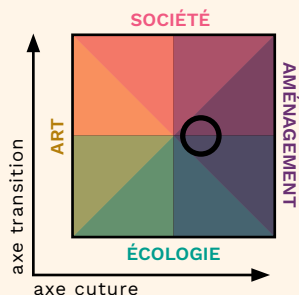
**COMPOSITION :** procès fictif - théâtre amateur - étalement urbain - ludique - vote du public.

**SITE DU FABRICANT :** <https://fnau.org/fr/rencontre/42e>

**AVIS DES SPÉCIALISTES :**

**ON EN PARLE ICI :** <https://francevilledurable.fr/2022/01/18/>

#### CLASSIFICATION



#### NIVEAU D'IMPLICATION

- état
- collectivités locales
- aménageurs
- maitrise d'œuvre
- acteurs culturels
- citoyens

#### INDICE DE PARTICIPATION

○○○○○



### PROCÈS DE PAVILLON

PERMIS DE CONSTRUIRE

#### ARTISTE

Collectif X

**DATE**

2024

**LIEU**

Montbrison

**PHOTO**

©Loire Forez agglomération

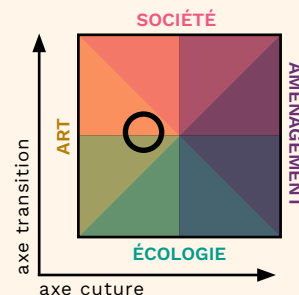
**COMPOSITION :** enquête - compte-rendu théâtral - Loire Forez agglomération - zones pavillonnaires - logement - Master II EUP - biodiversité - démographie - paysage.

**SITE DU FABRICANT :** <https://www.collectifx.com>

**AVIS DES SPÉCIALISTES :**

**ON EN PARLE ICI :** <https://www.loireforez.fr/collectif-x/>

#### CLASSIFICATION



#### NIVEAU D'IMPLICATION

- état
- collectivités locales
- aménageurs
- maitrise d'œuvre
- acteurs culturels
- citoyens

#### INDICE DE PARTICIPATION

○○○○○

**AJOUTER AU PANIER D'IDÉES**

Abonnement ± SEMAINES



**AJOUTER AU PANIER D'IDÉES**

Abonnement ± MOIS





**PROCÈS DE LA ROUTE**

**GROUPEMENT**

La Fabrique du lieu, Pascal Ferren, Cyril Blondel, collectif ETC, collectif Petitpoisprincesse

**DATE** 2022

**LIEU** Lachapelle-sous-Rougemont

**PHOTO**

@Petitpoisprincesse

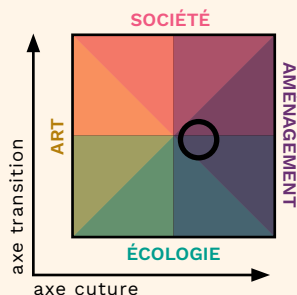
**COMPOSITION :** enquête - instruction - temps d'échange - procès fictif - démarche villages du futur - concertation - village rue.

**SITE DU FABRICANT :** <https://camillealfada.com/village>

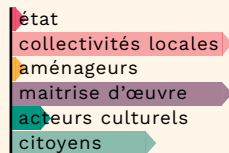
**AVIS DES SPÉCIALISTES :**

**ON EN PARLE ICI :**

**CLASSIFICATION**



**NIVEAU D'IMPLICATION**



**INDICE DE PARTICIPATION**



**PROCÈS DE DÉFENSE DE LA SEINE**

**ASSOCIATION**

Wild Legal & le collectif des gardien·nes de la Seine

**DATE** 2024

**LIEU**

Musée Carnavalet, Paris

**PHOTO**

@Wild Legal

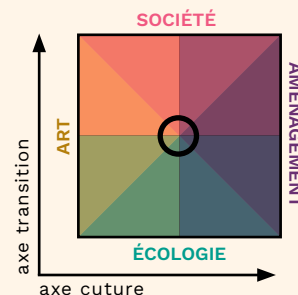
**COMPOSITION :** procès fictif - droit - art - sciences - droits de la nature - sécurité & santé des écosystèmes.

**SITE DU FABRICANT :** <https://www.wildlegal.eu/post/>

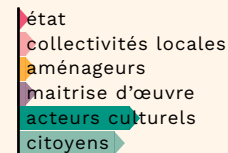
**AVIS DES SPÉCIALISTES :**

**ON EN PARLE ICI :**

**CLASSIFICATION**



**NIVEAU D'IMPLICATION**



**INDICE DE PARTICIPATION**

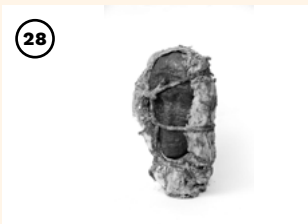


**AJOUTER AU PANIER D'IDÉES**

Abonnement ± MOIS

**AJOUTER AU PANIER D'IDÉES**

Abonnement ± SEMAINES



28

**SEQUANA**

**ARTISTE**  
Yan Tomaszewski  
**DATE**  
2023  
**LIEU**  
France  
**PHOTO**  
©Yan Tomaszewski

**COMPOSITION :** art - sculpture - ex voto - performance - charbon actif - pollution - incarnation de la Seine - offrande - archéologie.

**SITE DU FABRICANT :** <https://www.yantomaszewski.com/fr/sequana>

**AVIS DES SPÉCIALISTES :**

**ON EN PARLE ICI :** <https://beauxartsparis.fr/fr/actualite/yan>



29

**VIEILLESSE : TOUS COUPABLES ?**

**COLLECTIVITÉ**  
Annecy, Grand Annecy  
**DATE**  
2025  
**LIEU**  
Annecy  
**AFFICHE**  
©Image générée par IA

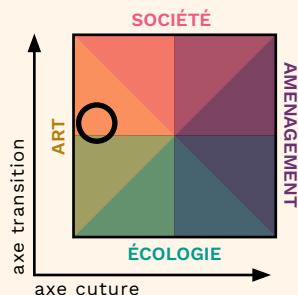
**COMPOSITION :** procès fictif des vieux - bien vivre - bien vieillir - témoignages - vote du public - artiste associé : La ménagerie technologique ([site](#))

**SITE DU FABRICANT :** <https://espacecitoyen.grandannecy.fr/actu>

**AVIS DES SPÉCIALISTES :** [télévioc8](#)

**ON EN PARLE ICI :** <https://conseils-de-developpement.fr/vieillir>

**CLASSIFICATION**



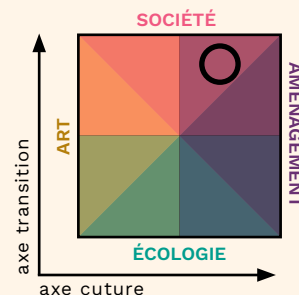
**NIVEAU D'IMPLICATION**

- État
- collectivités locales
- aménageurs
- maitrise d'œuvre
- acteurs culturels
- citoyens

**INDICE DE PARTICIPATION**

○ ○ ○ ○ ○

**CLASSIFICATION**



**NIVEAU D'IMPLICATION**

- État
- collectivités locales
- aménageurs
- maitrise d'œuvre
- acteurs culturels
- citoyens

**INDICE DE PARTICIPATION**

○ ○ ○ ○ ○

**AJOUTER AU PANIER D'IDÉES**

Abonnement ± MOIS



**AJOUTER AU PANIER D'IDÉES**

Abonnement ± MOIS





PROCÈS POUR LES DROITS DE LA SEINE

**COLLECTIVITÉ**  
Mairie de Paris  
**DATE**  
2024  
**LIEU**  
Théâtre de la Concorde, Paris  
**AFFICHE**  
©DR

**COMPOSITION :** procès fictif - remake - intervenants de renom - structure associée : Wild Legal - droits de la nature - politique.

**SITE DU FABRICANT :** <https://www.paris.fr/pages/faux-proces>  
**AVIS DES SPÉCIALISTES :**  
**ON EN PARLE ICI :**



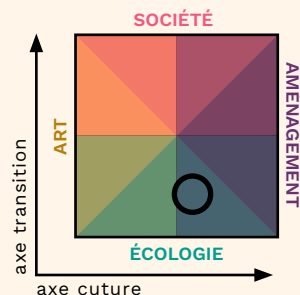
PROCÈS DU SEL

**GROUPEMENT**  
Pascal Ferren,  
agence Bipolar,  
Raphaël Mathevet  
**DATE** 2025  
**LIEU** Arles  
**AFFICHE** ©Atelier Nord,  
Pauline Goffin, 2025

**COMPOSITION :** enquête - recherche action - salinisation - procès fictif - performance théâtrale - programme Erable - Camargue - dérèglement climatique.

**SITE DU FABRICANT :** <https://www.bipolar/le-proces-du-sel>  
**AVIS DES SPÉCIALISTES :** <https://erable.archi.fr/camargue>  
**ON EN PARLE ICI :** <https://camillealfada.com/le-sel>

CLASSIFICATION



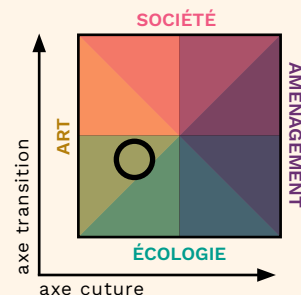
NIVEAU D'IMPLICATION

- état
- collectivités locales
- aménagement
- maitrise d'œuvre
- acteurs culturels
- citoyens

INDICE DE PARTICIPATION



CLASSIFICATION



NIVEAU D'IMPLICATION

- état
- collectivités locales
- aménagement
- maitrise d'œuvre
- acteurs culturels
- citoyens

INDICE DE PARTICIPATION



AJOUTER AU PANIER D'IDÉES

Abonnement ± SEMAINES

AJOUTER AU PANIER D'IDÉES

Abonnement ± MOIS



**À BIENTÔT  
POUR LA SUITE !**

**RÉDACTION, MONTAGE**

Charles Altorffer

**HABILLAGE, LUMIÈRE, DÉCORS**

Bureau d'Intervention Graphique (BIG)

**SUPERVISION SCIENTIFIQUE**

Maud Le Floc'h

**COMITÉ ÉDITORIAL**

Christophe Degruelle, Sébastien Maire, Arthur Brulefert, Camille Waitrop-Boyon, Maud Le Floc'h, Gwendoline Dulat, Charles Altorffer.

**PRODUCTION**

France Villes et territoires Durables



**PRODUCTION EXECUTIVE**

Pôle arts urbanisme



L'urbanisme intuitif et sa représentante Amélie Nité ont été inventés par Maurane Hernandez et Alice Pfeiffer (Le Facteur Urbain, agence d'urbanisme participatif).