



LOMBRIC TV

DIRECT-LIVE

# GALAXIE SAPIENS

L'ÉMISSION QUI EXPLORE  
LA VIE DU DESSUS !

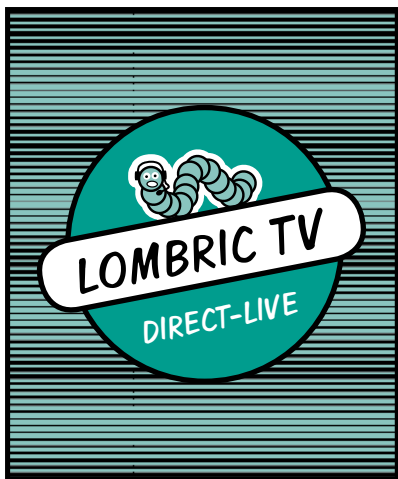
CULTURE

ET

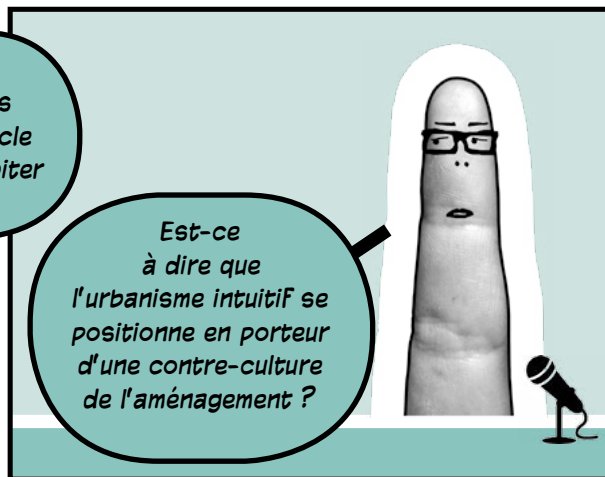
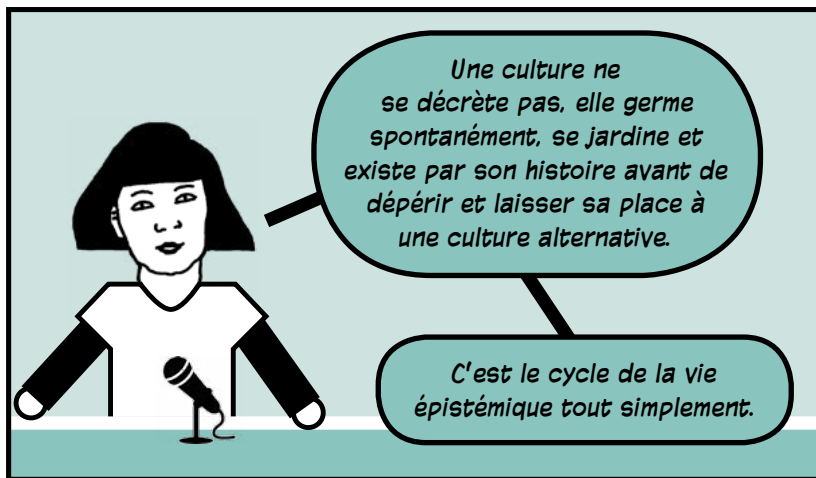
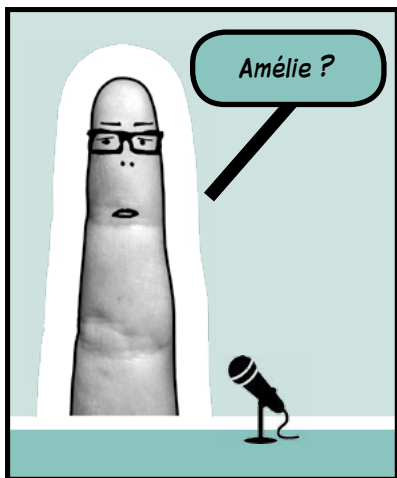
NOUVEAUX RÉCITS

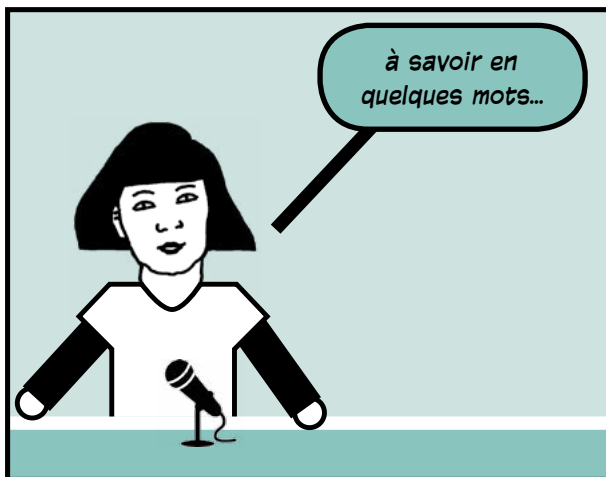
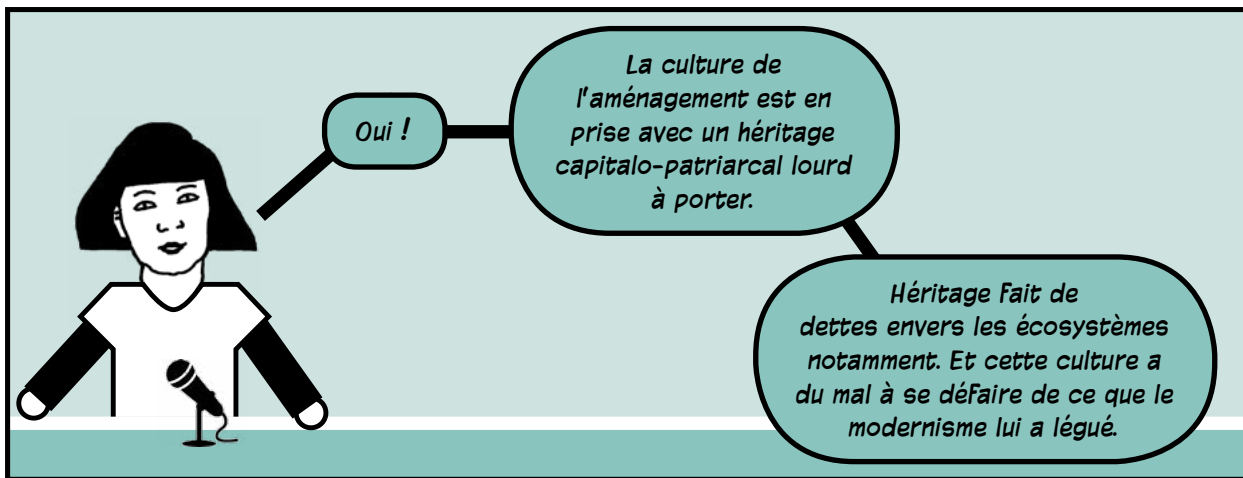


2/7





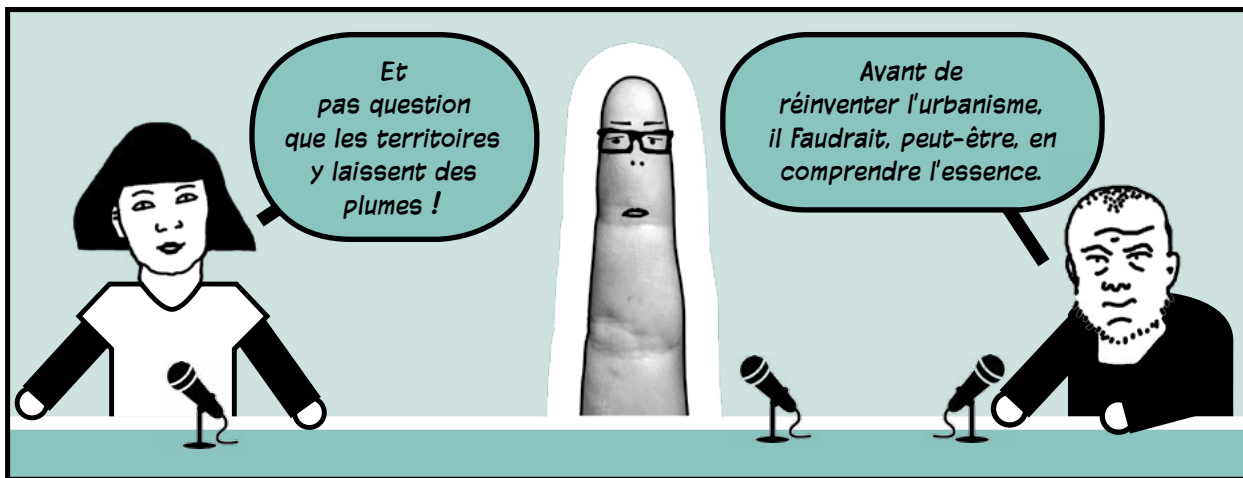




Avant même les  
territoires, c'est bien la  
culture de l'aménagement qui  
doit faire sa transition !

C'est la mission de  
l'urbanisme intuitif !







# Avant toute mise en récit, bien éplucher son cucurbanisme.

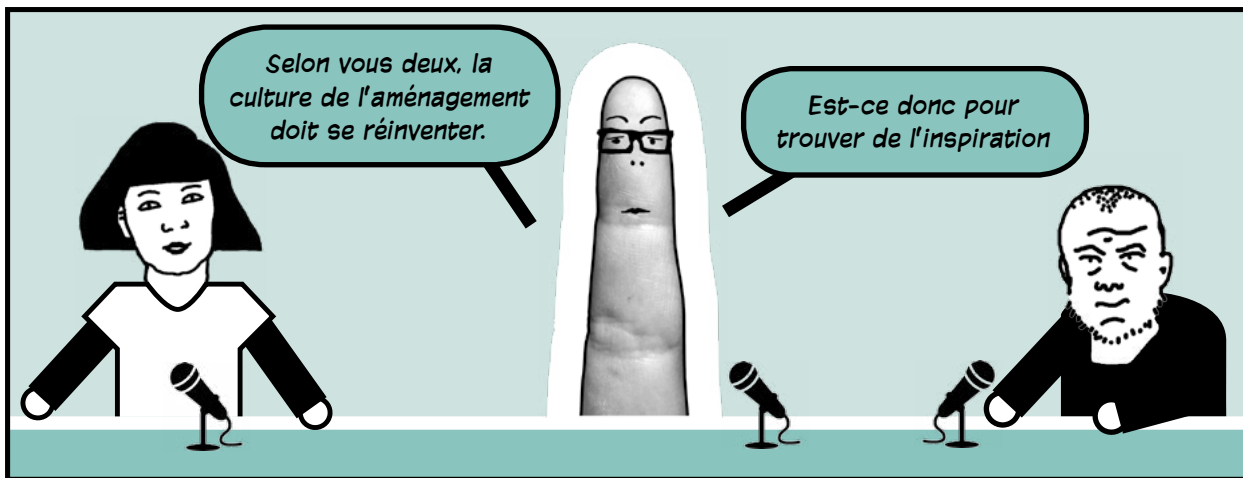
## RECETTE

Les producteurs de concepts ont pris l'habitude d'étiqueter leurs produits urbanistiques (les cucurbanismes) en y ajoutant des adjectifs qualificatifs à des fins de marketing intellectuel.

Avant de mettre en récit votre cucurbanisme, il est donc nécessaire de bien l'éplucher pour faire disparaître les polluants pléonasmiques contenus dans les adjectifs qualificatifs réthoriquement modifiés, qu'on s'empresse, inutilement, de lui coller à la peau.

C'est ainsi que vous pourrez goûter aux saveurs complexes de toutes les subtilités conceptuelles contenues au cœur même de l'urbanisme et mettre en œuvre l'essence de cette pratique.





... parce qu'une tartine de restes culturels, ça fait moins rêver qu'une tartine de nouveaux récits.

L'urbanisme est en pleine déconfiture !

Résultat ? On s'en remet aux artistes pour sauver le monde de l'aménagement, voire le monde tout court !



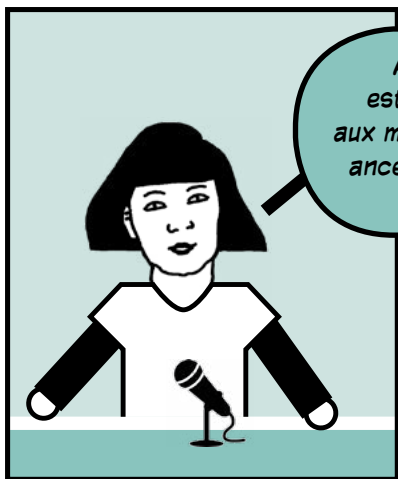
Quelle drôle de quinquattitude Urbain !

Vous réduisez la culture au champ de l'art. Vous vous méprenez !

La culture est plurielle, transdisciplinaire et géolocalisée.

Culture culinaire, régionale, populaire, vernaculaire, alternative...

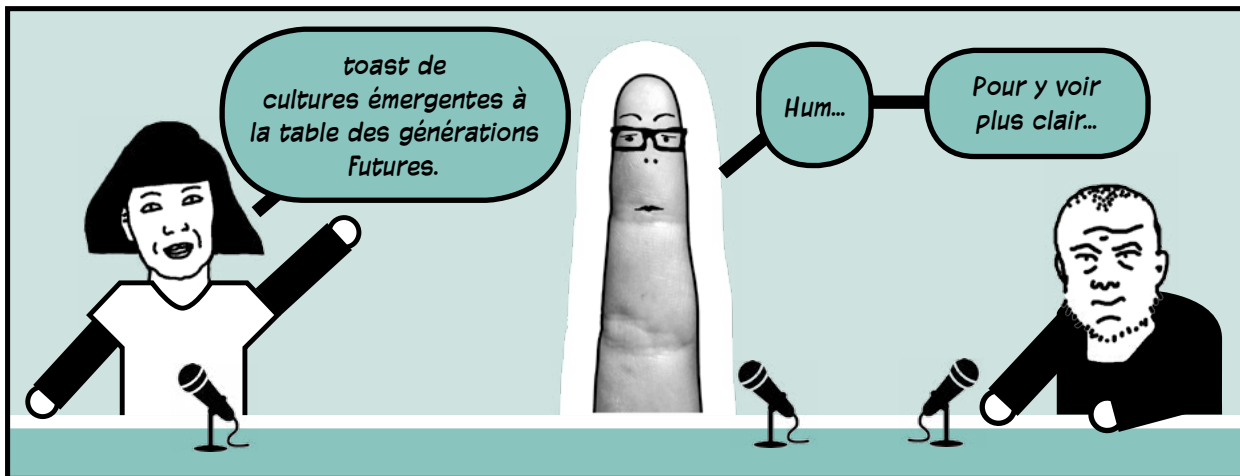




Ainsi, le pot commun est riche d'une confiture aux multiples saveurs, parfois ancestrales, parfois toutes fraîches.

La mise en récit n'invente pas ! Elle révèle ce qui est !

Et son rôle est de servir un élégant



toast de cultures émergentes à la table des générations futures.

Hum...

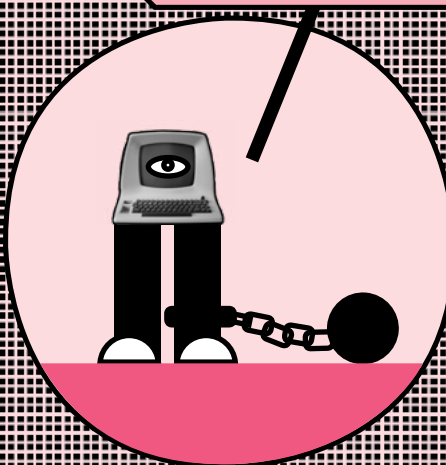
Pour y voir plus clair...

... demandons  
à Chat Gépéto de  
nous récapituler

ce qu'il  
en est de ces  
Fameux nouveaux  
récits.

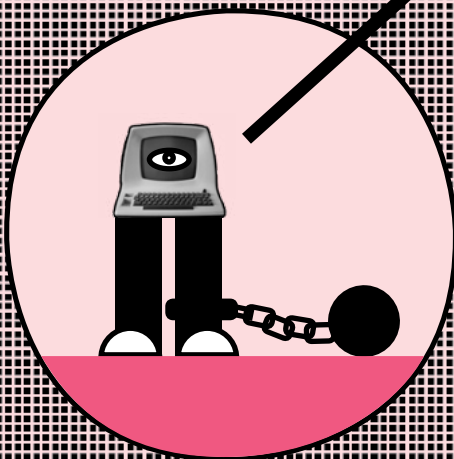
# NOUVEAUX RÉCITS LE RÉSUMÉ.

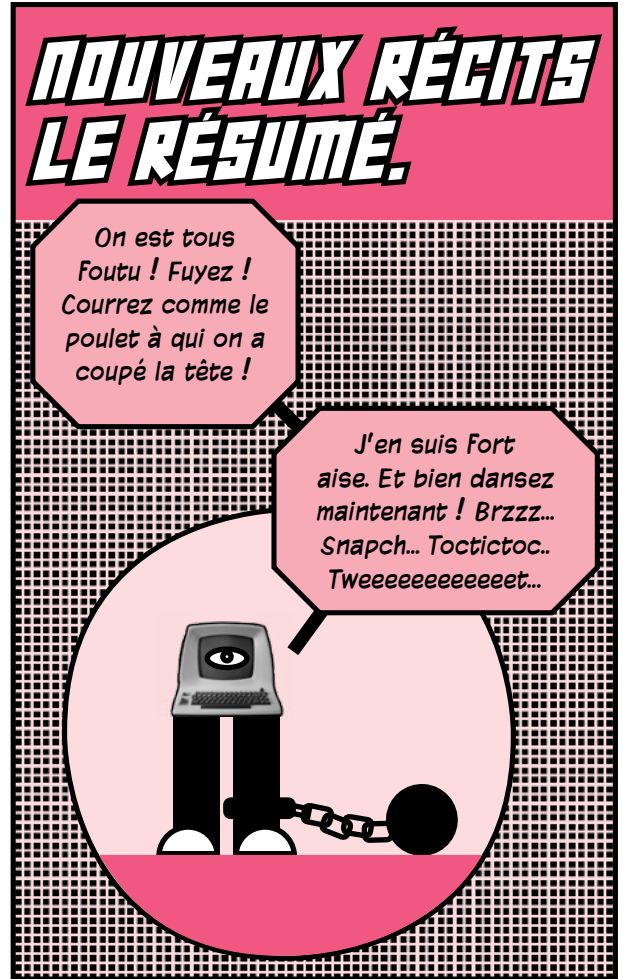
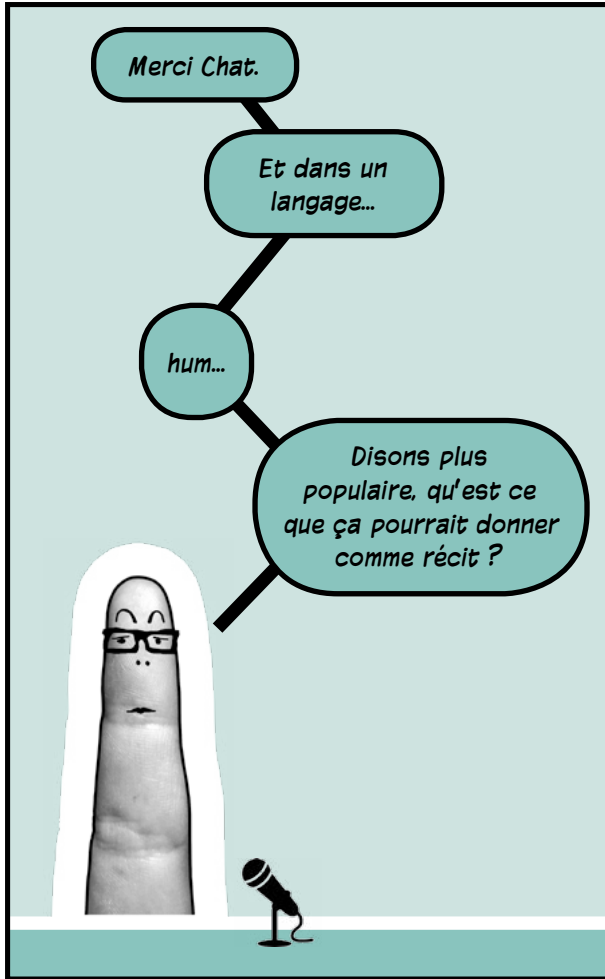
Statistiquement, 97,8 % des documents analysés, qu'ils soient tribunes, manifestes, essais, décryptages universitaires ou autres documents de synthèse de groupuscules de travail, peuvent se résumer dans cette phrase :



# NOUVEAUX RÉCITS LE RÉSUMÉ.

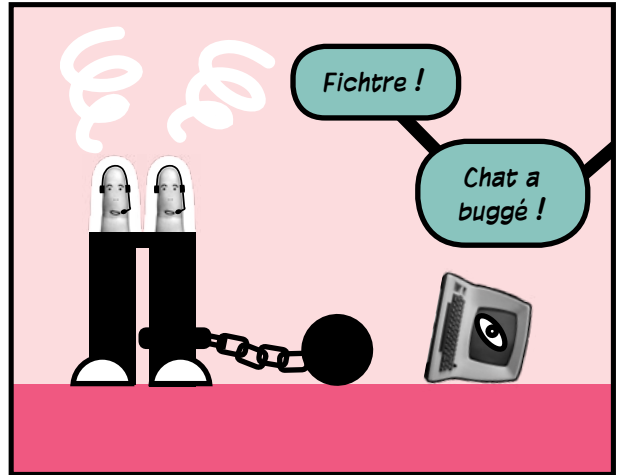
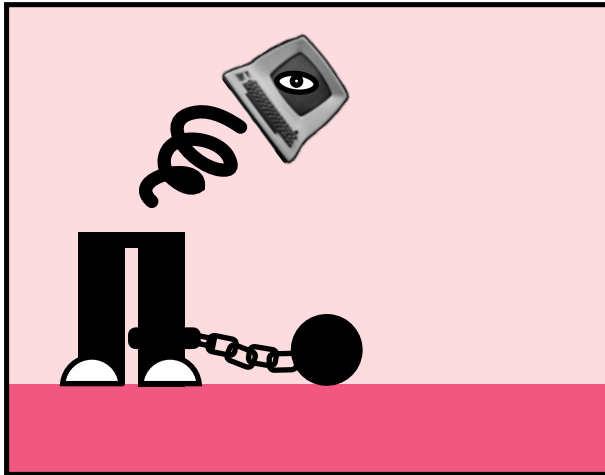
Les arts et la culture contribuent au ménagement des territoires en plaçant les nouveaux récits au cœur des préoccupations des acteurs de la Fabrique de la ville, par le pas de côté et le regard décalé d'une vision systémique des transitions sociétales et écologiques, révélant nos attachements au vivant qu'il soit humain, non humain ou inerte, manière de nourrir le projet en percolant des enchantements aux pouvoirs infusants, reflets d'une démocratie locale revitalisée dans le bain d'une sobriété heureuse, synonyme d'une Frugalité écoféministe assumée ouvrant la voie d'un urbanisme vivrier et sensible favorable à une meilleure habitabilité de commons à forte valeur ajoutée à la fois matrimoniale et patrimoniale, d'un projet de société basé sur l'économie circulaire de territoires inclusifs et co-construits.

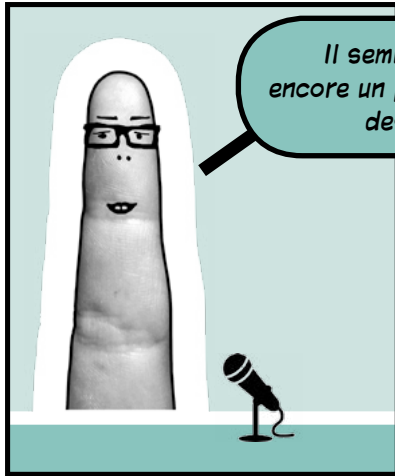




**ERROR 404**

**NOT FOUND**





*Il semblerait que nous devons attendre encore un peu avant d'enfin connaître le contenu des nouveaux récits sapiéniques.*



*Suspens...*



*J'espère qu'il va bien.*

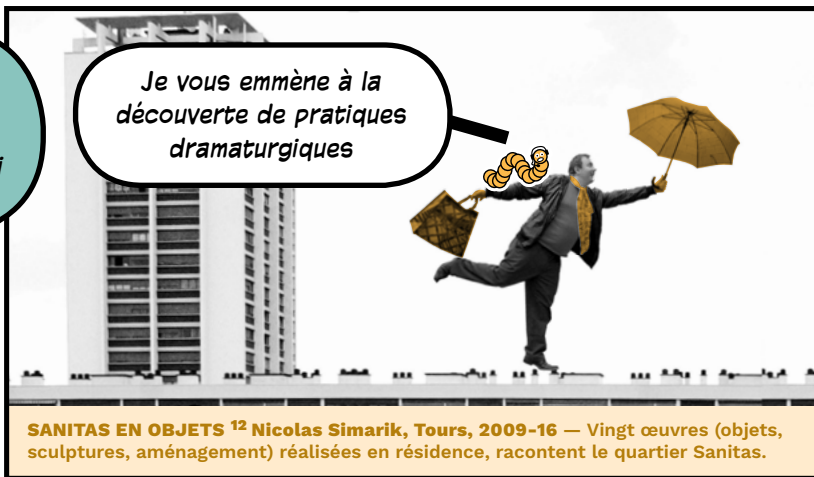


*Hum...*

*En attendant de résoudre ce petit soucis technique...*



*Voyons si  
K-mille-GT-turbo  
peut nous aider à  
comprendre de quoi  
nous parlons.*



*Je vous emmène à la  
découverte de pratiques  
dramaturgiques*

**SANTAS EN OBJETS** <sup>12</sup> Nicolas Simarik, Tours, 2009-16 — Vingt œuvres (objets, sculptures, aménagement) réalisées en résidence, racontent le quartier Sanitas.



*qui brassent des idées, mettent  
en scène des possibles inattendus,  
sussurent des concepts nouveaux,*

**A TAVOLA** <sup>13</sup> Floriane Facchini, 2025 — Recherche action pour tendre vers des récits alimentaires désirables d'ici à 2035.



**ANPU <sup>14</sup>, depuis 2008** —  
Psychanalyse de territoires.

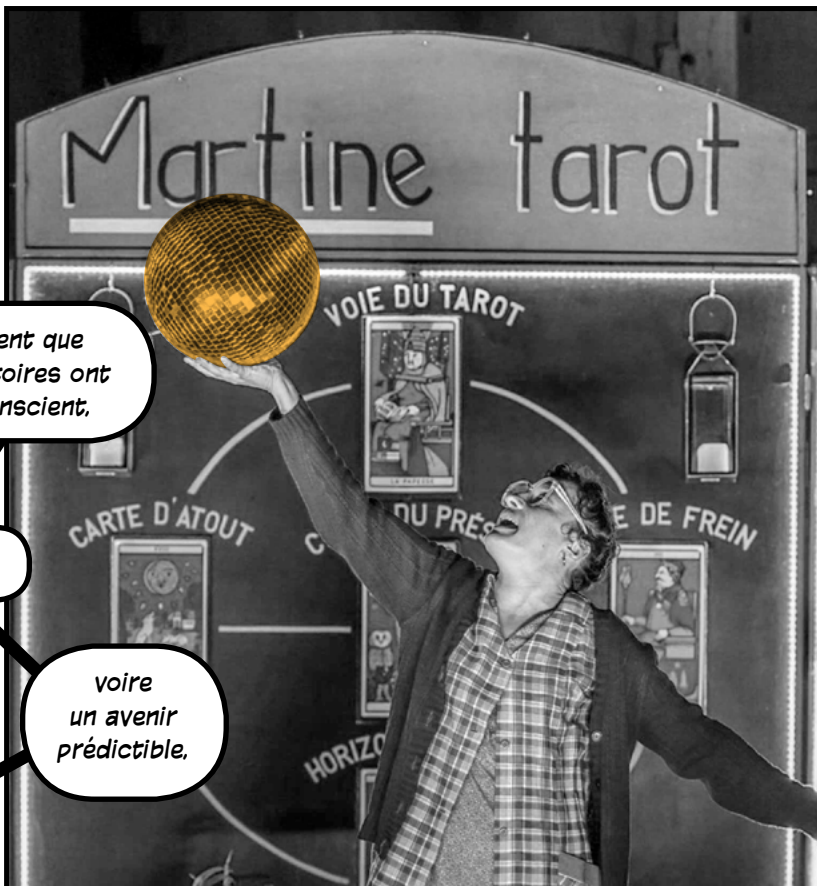
*imaginent que  
les territoires ont  
un inconscient,*



**COLLECTIF VERS UN PARLEMENT  
DE LOIRE <sup>15</sup>, depuis 2019** —  
Fiction institutionnelle pour les  
droits du fleuve.

*des droits,*

*voire  
un avenir  
prédictible,*



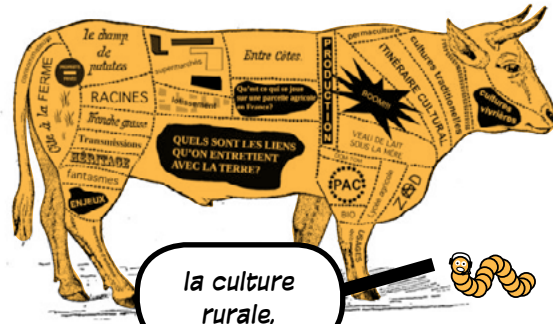
**MARTINE VOYANTE DES TERRITOIRES <sup>16</sup>, C<sup>ie</sup> Midi à l'ouest, depuis 2019** —  
Cartomancienne qui tire les cartes des territoires dans des spectacles écrits  
à partir d'enquêtes.



la culture du numérique



GRWU 20<sup>e</sup> Societat Valentinas, 2025-27 — Récit sur les liens entre manucure, politique et influenceuses.



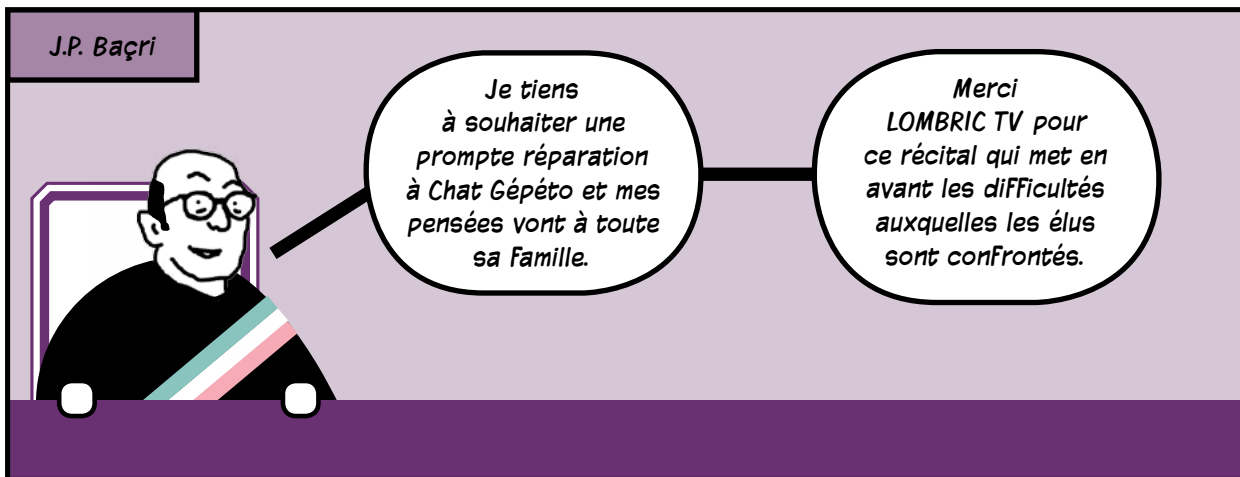
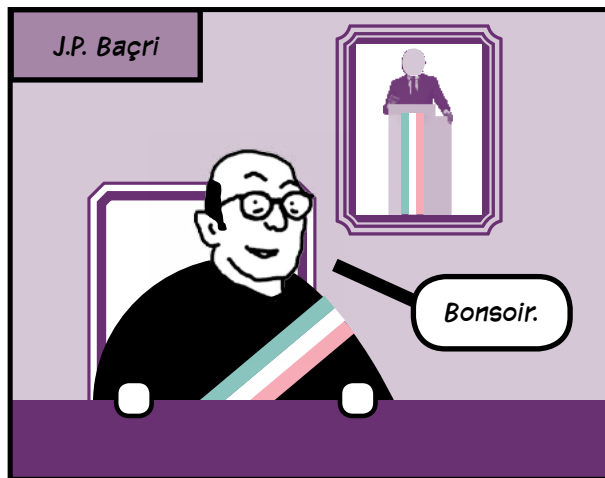
FRANCE PROFONDE 21 La grosse situation, 2017-23 — Enquête, immersion, spectacle sur les liens à la terre.

la culture scientifique et caetera,

afin de contribuer à l'évolution de la grammaire culturelle qui structure la condition des sapiens.



VÉGÉTALE VALLÉE 22 GK collective Chalon-sur-Saône, 2022-23 — Pièce de théâtre infiltré de 132 jours sur les pouvoirs des plantes.



J.P. Baçri

Le catalogue de récits,  
parfois antinomiques, est pléthorique.  
Pour une histoire de transition on a déjà  
le récit de la résilience, de la robustesse,  
du renoncement, de l'adaptation ou de la  
bifucation,

ce qui ressemble  
plutôt à un échangeur  
autoroutier à voies multiples  
sans aucune indication de  
direction.

Comment choisir  
le chemin à suivre ?

Pour une fois, il faut conduire  
en buvant toutes les paroles.  
Peut-on mettre à l'écran la  
page 874 de mon livre ?

Allons-y.  
Régie svp ?



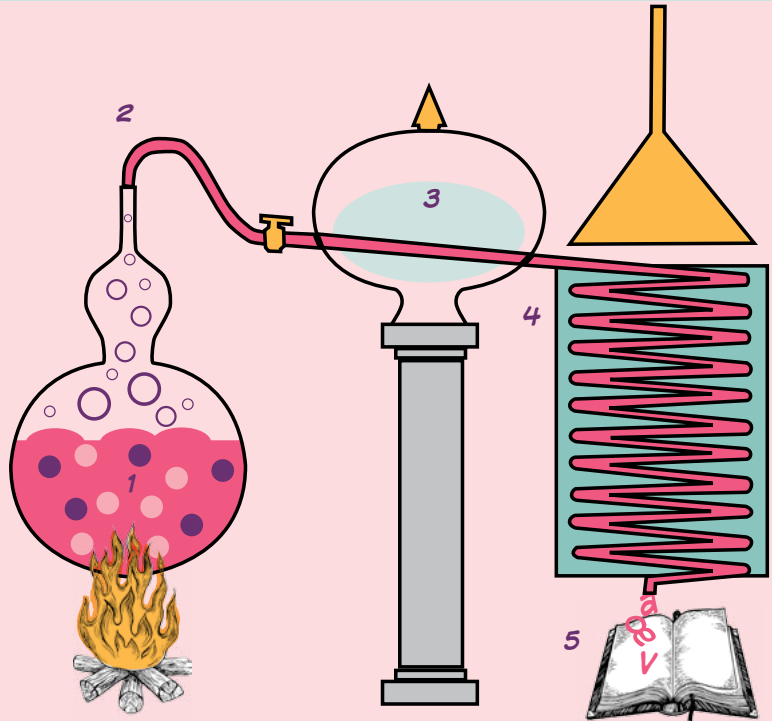
# Distiller un nouveau récit bien alambiqué

## RECETTE

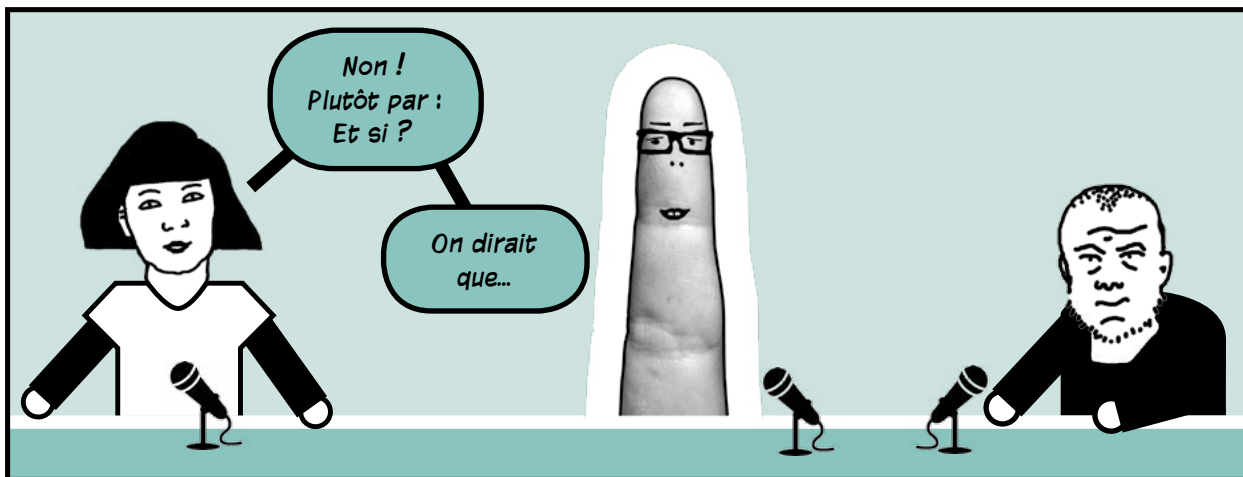
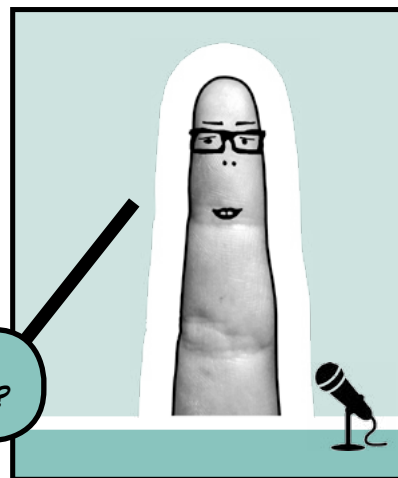
Mettre dans la marmite les fruits (même les plus gâtés) du travail de dramaturges en tous genres. Toutes les espèces de récits (utopies, dystopie etc..) peuvent se côtoyer et enrichir le cru (1).

Lorsque les collectivités ont la flamme, en général juste après des élections, et que la chaleur populaire est atteinte, mettre à bouillir et attendre que les vapeurs traversent le col des signes (2), signes encourageant la réussite.

Le condenseur (3) permet de fluidier, à froid, le distillat du récit, qui en traversant le serpentín (4), livrera ses premières lettres de noblesse à coucher sur le papier du livre ouvert des transitions (5).







*Embarquer le monde de l'aménagement dans le "on ferait comme si..." est une force pour décadrer des pratiques établies.*

*Ouvrir les chakras de l'impertinence, pour s'autoriser à faire le cancre face à ses devoirs, est salvateur en matière de prospective !*



*On associe les artistes au projet d'aménagement parce que la mode est au sensible ce qui est un bon début.*

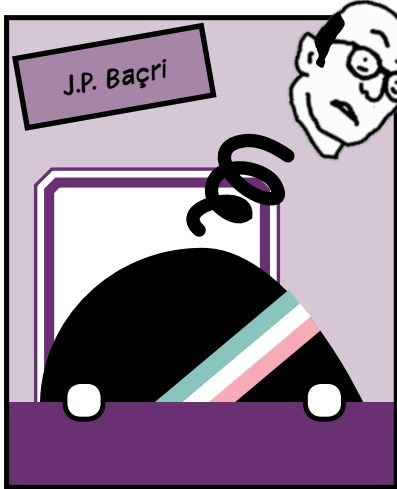
*Mais on oublie que les artistes travaillent à l'intuition !*




On parle aisement  
d'inconscient collectif, alors  
pourquoi ne pas faire confiance  
à l'intuition collective pour  
débloquer les peurs de mal  
faire ?

Comme en témoignent  
nos affiches, le courant de  
l'urbanisme intuitif fait campagne  
pour la valorisation du matrimoine  
qu'est l'intuition.






J.P. Baçri



*Votre mise en récit d'une nouvelle culture de l'urbanisme est séduisante.*

*Mais, comment et avec qui mettre en application ce récit et, si possible, dans le temps d'un mandat ?*



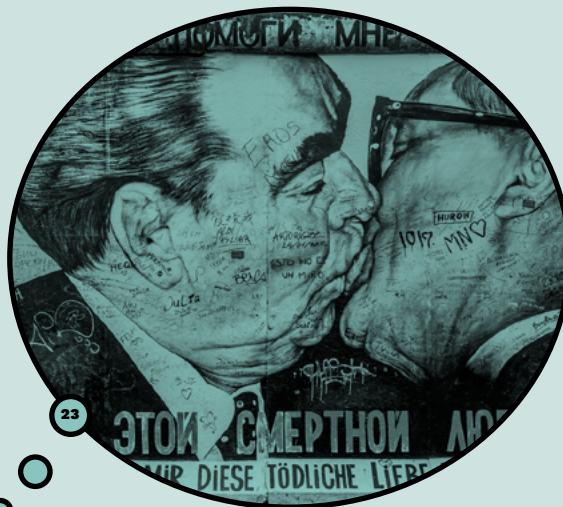
*Il faut sortir du choix personifié de l'artiste ou de l'urbaniste en chef qui pourrait tout arranger et choisir des processus et des équipes.*

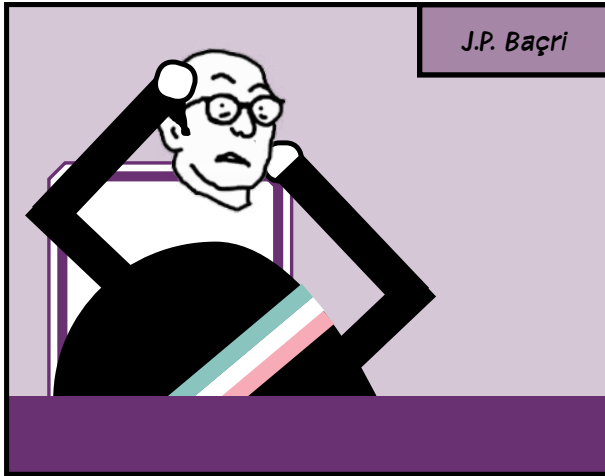
*J'aimerais que la maîtrise d'ouvrage puisse choisir la maîtrise d'œuvre à l'intuition pour trouver la coalition des savoir-faire !*

Les mondes de la culture  
et de l'aménagement

s'apprécient,  
se tournent autour, se  
reniflent et doivent  
maintenant

apprendre à  
s'embrasser !







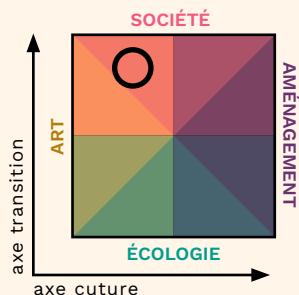
### SANITAS EN OBJET

**ARTISTE**  
Nicolas Simarik  
**DATE**  
de 2009 à 2016  
**LIEU**  
Tours, quartier du Sanitas  
**PHOTO**  
©Nicolas Simarik

**COMPOSITION :** antenne artistique de proximité - objets détournés - mobilier urbain - aménagement - mise en récit - arts plastiques - ateliers participatifs.

**site du fabricant :** <https://arbreacuire.com/>  
**avis des spécialistes :** <https://www.applis.univ-tours.fr>  
**on en parle ici :** <https://polau.org/sanitas-en-objets-14>

#### CLASSIFICATION



#### NIVEAU D'IMPLICATION



#### INDICE DE PARTICIPATION



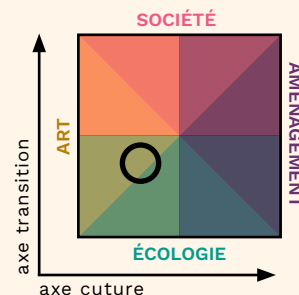
### A TAVOLA

**ARTISTE**  
Floriane Facchini  
**DATE**  
2025  
**LIEU**  
France  
**PHOTO**  
©Christelle Calmettes

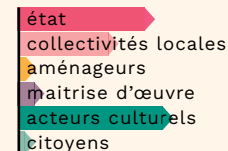
**COMPOSITION :** recherche action - enquête - arts & sciences - redirection écologique - prospective agricole et alimentaire - recettes - banquet - convivialité - programme Erable.

**SITE DU FABRICANT :** <https://www.florianefacchini.com>  
**AVIS DES SPÉCIALISTES :** <https://erable.archi.fr/projets/tavola>  
**ON EN PARLE ICI :** <https://www.lagarance.com/projet-a-tavola>

#### CLASSIFICATION



#### NIVEAU D'IMPLICATION



#### INDICE DE PARTICIPATION



AJOUTER AU PANIER D'IDÉES

Abonnement ++ ANNÉES



AJOUTER AU PANIER D'IDÉES

Abonnement ± ANNÉES





14

**ANPU**

**ARTISTE**

Agence Nationale de  
Psychanalyse Urbaine

**DATE**

Depuis 2008

**LIEU**

France

**PHOTO** @Charles Altorffer

**COMPOSITION :** enquête - spectacle - éditions - expositions - science poétique - diagnostic sensible de territoire - actions thérapeutiques in situ.

**SITE DU FABRICANT :** <https://www.anpu.fr/>

**AVIS DES SPÉCIALISTES :** <https://arteplan.org/article/uc>

**ON EN PARLE ICI :** <https://www.loireforez.fr/anpu/>



15

**PARLEMENT DE LOIRE**

**COLLECTIF**

vers un parlement de Loire

**DATE**

Depuis 2019

**LIEU**

Bassin versant

**PHOTO**

@Bruno Marmioli

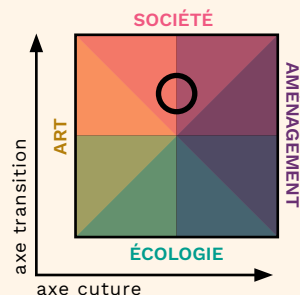
**COMPOSITION :** fiction institutionnelle - droits du fleuve - auditions - éditions - arts & sciences & territoires.

**SITE DU FABRICANT :** <https://www.parlementdeloire.fr/>

**AVIS DES SPÉCIALISTES :** <https://www.eco/MTEEAU.pdf>

**ON EN PARLE ICI :** <https://valdeloire.org/parlement-de-loire>

**CLASSIFICATION**



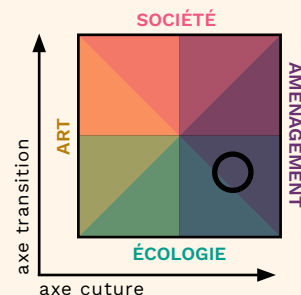
**NIVEAU D'IMPLICATION**

- État
- collectivités locales
- aménageurs
- maitrise d'œuvre
- acteurs culturels
- citoyens

**INDICE DE PARTICIPATION**

○ ○ ○ ○ ○

**CLASSIFICATION**



**NIVEAU D'IMPLICATION**

- État
- collectivités locales
- aménageurs
- maitrise d'œuvre
- acteurs culturels
- citoyens

**INDICE DE PARTICIPATION**

○ ○ ○ ○ ○

**AJOUTER AU PANIER D'IDÉES**

Abonnement ± MOIS

**AJOUTER AU PANIER D'IDÉES**

Abonnement ± ANNÉES



**MARTINE VOYANTE DES TERRITOIRES**

**ARTISTE**  
Cie Midi à l'ouest  
**DATE**  
Depuis 2019  
**LIEU**  
France  
**PHOTO**  
©Sébastien Carlier/PNRLG

**COMPOSITION :** spectacle - enquête de territoire - cartes imprimées - voyante et détective - bouffon - mise en récit des territoires - prospective.

**SITE DU FABRICANT :** <https://www.compagniemidilouest.fr/>  
**AVIS DES SPÉCIALISTES :** <https://arteplan.org/martine>  
**ON EN PARLE ICI :** <https://lestroiscoups.fr>



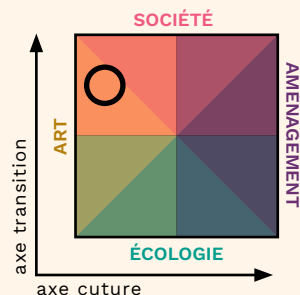
**CARNE**

**ARTISTE**  
Cie Gérard Gérard  
**DATE**  
2024  
**LIEU**  
France  
**PHOTO**  
©Gérard Gérard

**COMPOSITION :** projet polymorphe - enquête sur la viande - spectacle - conférence - chroniques radio - concert - livret - bourse "écrire pour la rue".

**SITE DU FABRICANT :** <https://ciegerardgerard.fr/>  
**AVIS DES SPÉCIALISTES :** [livret-les-arts-detectives](https://livret-les-arts-detectives)  
**ON EN PARLE ICI :**

**CLASSIFICATION**



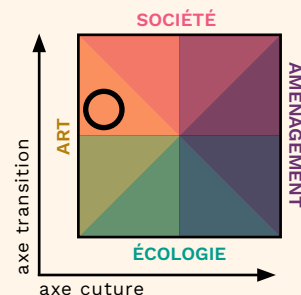
**NIVEAU D'IMPLICATION**

- État
- collectivités locales
- aménageurs
- maîtrise d'œuvre
- acteurs culturels
- citoyens

**INDICE DE PARTICIPATION**



**CLASSIFICATION**



**NIVEAU D'IMPLICATION**

- État
- collectivités locales
- aménageurs
- maîtrise d'œuvre
- acteurs culturels
- citoyens

**INDICE DE PARTICIPATION**



**AJOUTER AU PANIER D'IDÉES**

Abonnement ± MOIS



**AJOUTER AU PANIER D'IDÉES**

Abonnement ± MOIS





### OPÉRATION SHAKESPEARE

**ARTISTE**  
3615 Dakota  
**DATE**  
2017  
**LIEU**  
Genève  
**PHOTO**  
©3615 Dakota

**COMPOSITION :** spectacle performance - théâtre pour bétonnière - béton chargé en émotions shakespeariennes - intégrale de l'œuvre - 57 heures.

**SITE DU FABRICANT :** <https://www.3615dakota.ch/agenda>  
**AVIS DES SPÉCIALISTES :** <https://arteplan.org/3615-dakota>  
**ON EN PARLE ICI :**



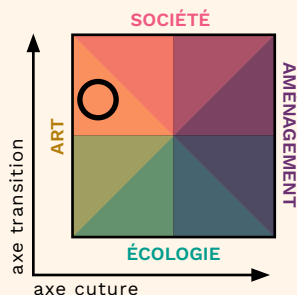
### JOUR INONDABLE

**ARTISTE**  
La Folie Kilomètre  
**DATE**  
2011-12  
**LIEU**  
Val de Tours  
**PHOTO**  
©La Folie Kilomètre

**COMPOSITION :** spectacle immersif - randonnée - 24 heures - simulation PPRI (Plan de Prévention du Risque Inondation) - sensibilisation aux risques.

**SITE DU FABRICANT :** <http://lafoliekilometre.org/accueil/>  
**AVIS DES SPÉCIALISTES :** <https://arteplan.org/jour-inondable/>  
**ON EN PARLE ICI :**

#### CLASSIFICATION



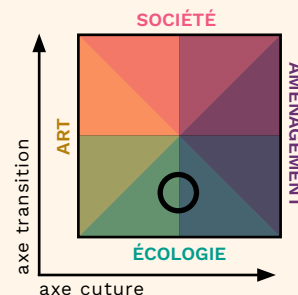
#### NIVEAU D'IMPLICATION

- État
- collectivités locales
- aménageurs
- maitrise d'œuvre
- acteurs culturels
- citoyens

#### INDICE DE PARTICIPATION



#### CLASSIFICATION



#### NIVEAU D'IMPLICATION

- État
- collectivités locales
- aménageurs
- maitrise d'œuvre
- acteurs culturels
- citoyens

#### INDICE DE PARTICIPATION



#### AJOUTER AU PANIER D'IDÉES

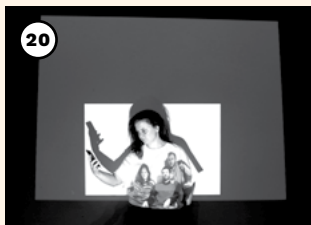
Abonnement ± JOURS



#### AJOUTER AU PANIER D'IDÉES

Abonnement ± MOIS





**GRWU - GET READY WITH US**

**ARTISTE**  
Cie Societat Valentinas  
**DATE**  
2025-27  
**LIEU**  
France  
**PHOTO**  
©Alba Muñoz

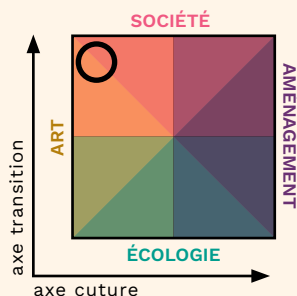
**COMPOSITION :** projet artistique transmédia - manucure-discours politiques camouflés - réseaux sociaux - esprit critique partagé - soins partagés.

**SITE DU FABRICANT :** <https://societatvalentinas.com/>

**AVIS DES SPÉCIALISTES :**

**ON EN PARLE ICI :**

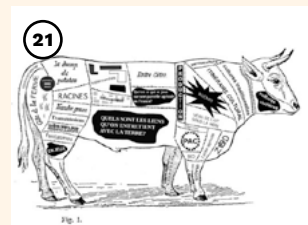
**CLASSIFICATION**



**NIVEAU D'IMPLICATION**

- état
- collectivités locales
- aménageurs
- maitrise d'œuvre
- acteurs culturels
- citoyens

**INDICE DE PARTICIPATION**



**FRANCE PROFONDE**

**ARTISTE**  
La grosse situation  
**DATE**  
2017-23  
**LIEU**  
France  
**PHOTO**  
©La grosse situation

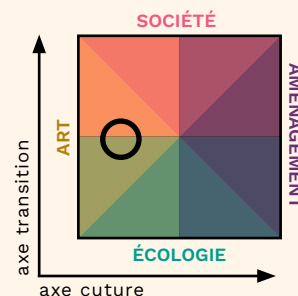
**COMPOSITION :** enquête - spectacle - immersion - monde rural - monde agricole.

**SITE DU FABRICANT :** <http://www.lagrossesituation.fr>

**AVIS DES SPÉCIALISTES :** [livret-les-arts-detectives](#)

**ON EN PARLE ICI :**

**CLASSIFICATION**



**NIVEAU D'IMPLICATION**

- état
- collectivités locales
- aménageurs
- maitrise d'œuvre
- acteurs culturels
- citoyens

**INDICE DE PARTICIPATION**



**AJOUTER AU PANIER D'IDÉES**

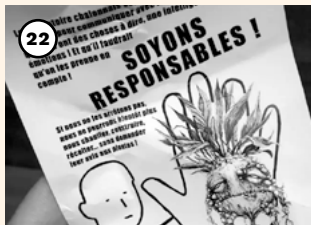
Abonnement ± SEMAINES



**AJOUTER AU PANIER D'IDÉES**

Abonnement ± SEMAINES





### VÉGÉTALE VALLÉE

**ARTISTE**  
GK collective  
**DATE**  
2022-23  
**LIEU**  
Chalon-sur-Saône  
**PHOTO**  
©GK collective

**COMPOSITION :** rumeur - spectacle infiltré - fiction - réalité - 40 événements - Ordre des architectes - tissu local - CNAREP - communication végétale.

**SITE DU FABRICANT :** <https://gkcollective.org/>  
**AVIS DES SPÉCIALISTES :** [livret-les-arts-detectives](https://livret-les-arts-detectives.com/en-parle-ici)  
**ON EN PARLE ICI :** <https://vegetalevallee.wordpress.com/>



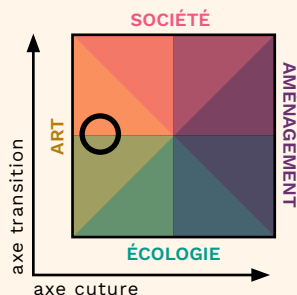
### BAISER FRATERNEL

**ARTISTE**  
Dmitri Vruble  
**DATE**  
1990  
**LIEU**  
Berlin  
**PHOTO**  
©DR

**COMPOSITION :** graffiti - East side Gallery - galerie à ciel ouvert - 1,3 km - ancien mur de Berlin.

**SITE DU FABRICANT :**  
**AVIS DES SPÉCIALISTES :**  
**ON EN PARLE ICI :** <https://www.visitberlin.de/fr/east-side-gallery>

#### CLASSIFICATION



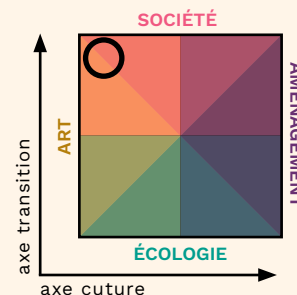
#### NIVEAU D'IMPLICATION

- État
- collectivités locales
- aménageurs
- maitrise d'œuvre
- acteurs culturels
- citoyens

#### INDICE DE PARTICIPATION



#### CLASSIFICATION



#### NIVEAU D'IMPLICATION

- État
- collectivités locales
- aménageurs
- maitrise d'œuvre
- acteurs culturels
- citoyens

#### INDICE DE PARTICIPATION



AJOUTER AU PANIER D'IDÉES

Abonnement ± MOIS

AJOUTER AU PANIER D'IDÉES

ÉPUISÉ



**À BIENTÔT  
POUR LA SUITE !**

**RÉDACTION, MONTAGE**

Charles Altorffer

**HABILLAGE, LUMIÈRE, DÉCORS**

Bureau d'Intervention Graphique (BIG)

**SUPERVISION SCIENTIFIQUE**

Maud Le Floc'h

**COMITÉ ÉDITORIAL**

Christophe Degruelle, Sébastien Maire, Arthur Brulefert, Camille Waitrop-Boyon, Maud Le Floc'h, Gwendoline Dulat, Charles Altorffer.

**PRODUCTION**

France Villes et territoires Durables



**PRODUCTION EXECUTIVE**

Pôle arts urbanisme



L'urbanisme intuitif et sa représentante Amélie Nité ont été inventés par Maurane Hernandez et Alice Pfeiffer (Le Facteur Urbain, agence d'urbanisme participatif).