



GALAXIE SAPIENS

L'ÉMISSION QUI EXPLORE LA VIE DU DESSUS !



TERRITOIRES

BIFURCATION

NOUVEAUX RÉCITS

CULTURES

ARTS

UNE AUTRE CULTURE DES POSSIBLES !

Face aux bouleversements environnementaux et à leurs impacts socio-économiques, nous sommes convaincus que les transitions écologiques impliquent avant tout une profonde évolution culturelle.

Davantage encore que la recherche de nouveaux outils ou de nouveaux procédés, in fine très utiles, c'est notre rapport intime à l'altérité (la préservation du vivant, de la matière, de l'existant...), notre conception de l'action (plus collective et systémique...) et notre relation au temps (le temps long, qui vise l'équilibre et la pérennité, plutôt que la puissance à court terme, empreinte de vulnérabilités...) qu'il convient d'interroger.

C'est pourquoi France Villes et Territoires Durables a animé une réflexion collective autour de deux questions majeures :

Quel rôle les arts et la culture peuvent-ils jouer pour l'émergence de nouveaux récits tenant compte des limites planétaires ?

Comment les artistes peuvent-ils être le moteur des bifurcations locales ?



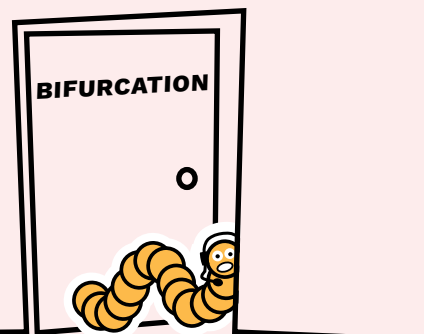
Pour nourrir ces travaux, des représentants de collectivités, de services de l'État, d'opérateurs publics, d'entreprises, mais aussi des experts, des membres et partenaires de notre association, et bien sûr des acteurs de la sphère artistique et socio-culturelle, se sont réunis pour éclairer le débat et apporter collectivement des pistes de réponses concrètes et opérationnelles.

Médiateurs, passeurs d'histoires, interprètes, facilitateurs ou vulgarisateurs – mais aussi aménageurs, designers, architectes – les artistes et les acteurs culturels ont une partition essentielle à jouer. Par la force des émotions, ils rendent visible, et donc envisageable, le changement : garantir l'épanouissement de chacune et chacun sur des territoires habitables.

Nous vous en proposons ici une ébauche pour inspirer vos propres réflexions et passer à l'action. Autant de clés pour comprendre nos habitudes les plus ancrées et d'inspirations pour envisager nos bifurcations.

À travers une série originale de sept épisodes mensuels, ce livrable, réalisé par Charles Altorffer, auteur et urbaniste, et coproduit avec le POLAU, propose un regard décalé et impertinent sur ces questions tout en donnant à voir de nombreuses initiatives inspirantes. Des expériences sensibles qui invitent à interroger nos représentations, transformer nos regards et ouvrir un chemin plus durable.

Le comité éditorial.

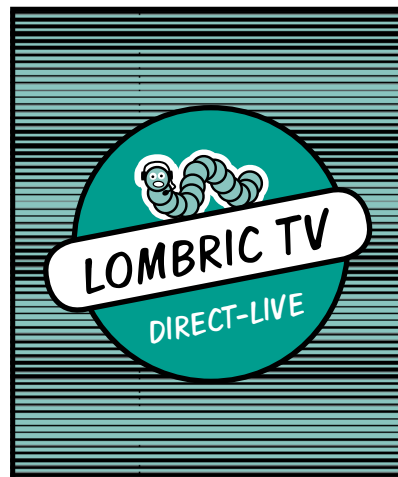
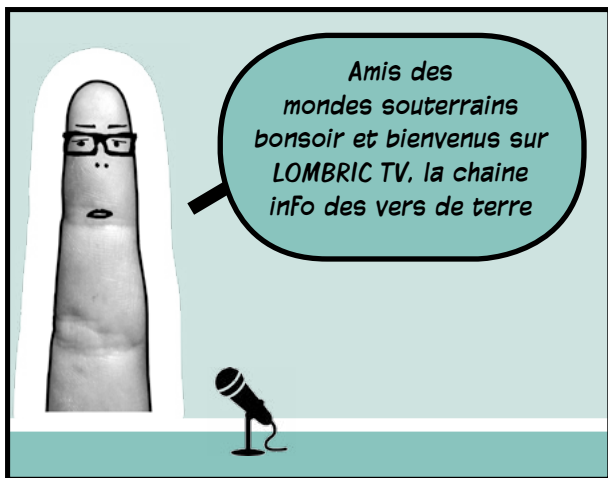


GALAXIE SAPIENS

L'ÉMISSION QUI EXPLORE
LA VIE DU DESSUS !



1/7



*Avant de vous
présenter nos invités, rejoignons
de suite notre exploratrice des
mondes surterreins, bien connue sous
le pseudonyme de K-1000-GT-turbo.*

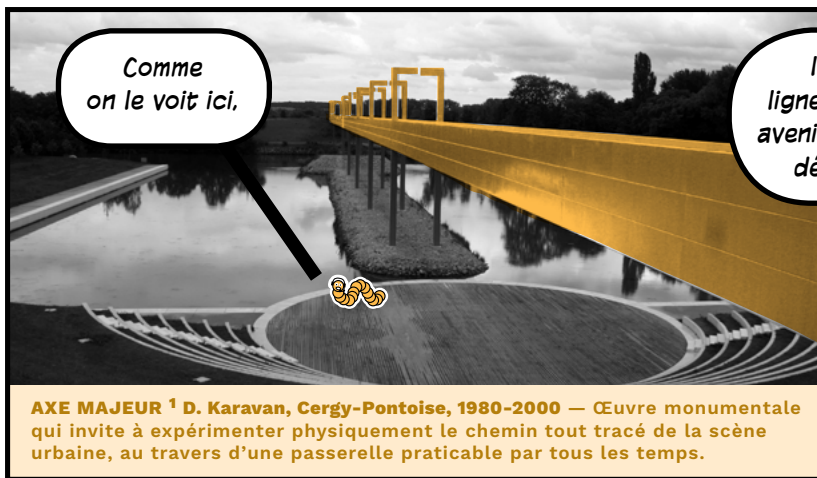
*qui nous
présente son
édito en images.*



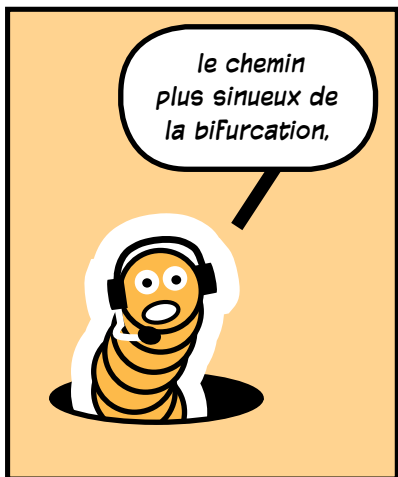
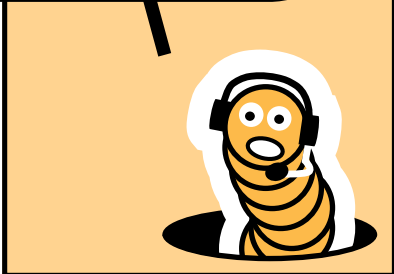
*Salut les
vers, salut les
sapiens !*

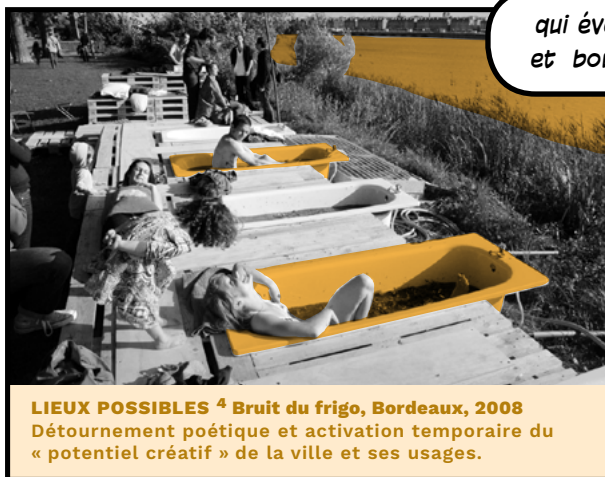
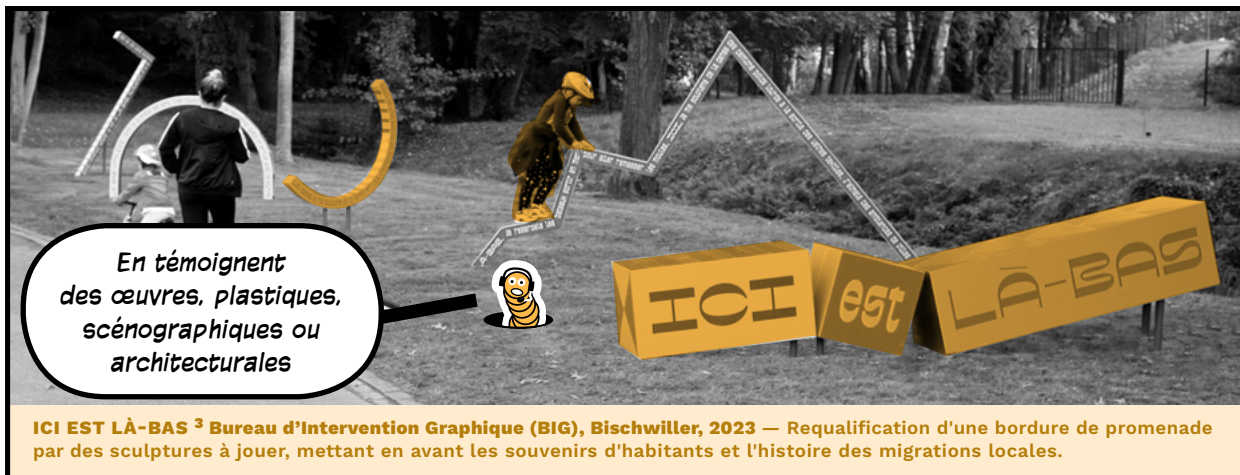
*Je vais vous faire
voyager à la rencontre
de créations sapiéniques
époustouflantes qui révèlent
une évolution culturelle chez
nos voisins du dessus.*





les saviens sont partis en ligne droite sur la passerelle d'un avenir bien maîtrisé, mais semblent, désormais, vouloir emprunter









*des acteurs
culturels, institutionnels
ou non, qui proposent des
expériences inédites dans
l'art de vivre un lieu.*

COLLECTIF DES GAMMARES ⁹ **Marseille, depuis 2019** — Regroupement citoyen qui organise des actions culturelles éclectiques pour prendre soin du cours d'eau Caravelle-Aygalades « du ruisseau jusqu'aux tuyaux ».



FORUM ¹⁰ **Collectif 3RS, Metz, 2008** — Réponse amplifiée à la commande d'une ar(t)chitecture éphémère pour « nuit blanche », par une programmation culturelle d'une semaine élaborée avec des acteurs locaux.



FLOATING UNIVERSITY ¹¹ **Raumlabor, Berlin, 2018**
Campus temporaire édifié sur un bassin de rétention d'eaux de pluie afin de mener des ateliers laboratoires d'invention de formes collectives d'apprentissage.

En bref, ça redirectionne dans tous les sens, oserais-je dire, et je suis ravie d'en être la témoin pour nos téléspectateurs !

À vous les studios !



Merci bien et à tout à l'heure.



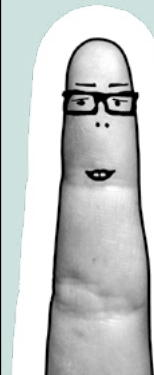
LOMBRIC TV

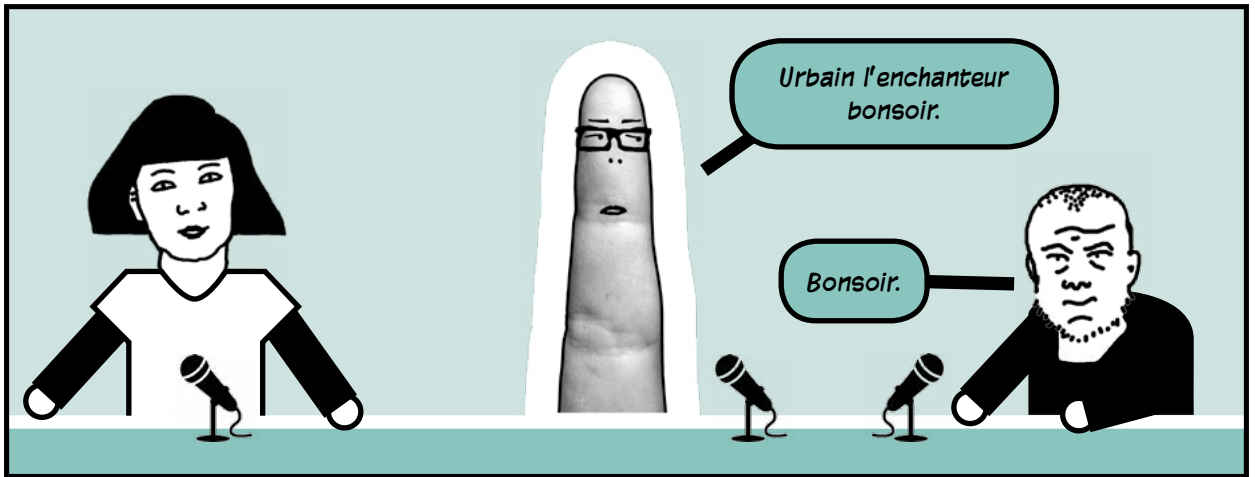
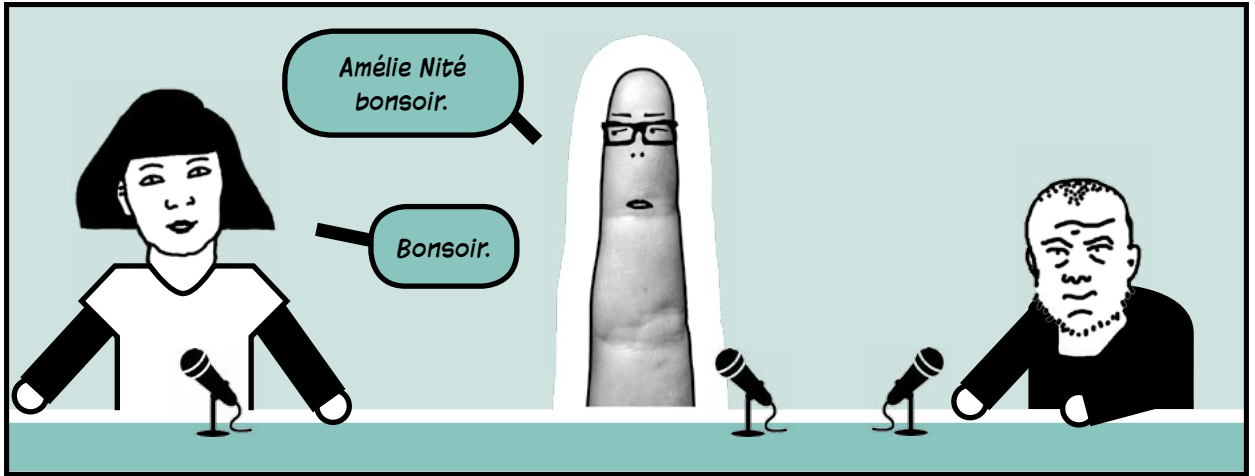
DIRECT-LIVE

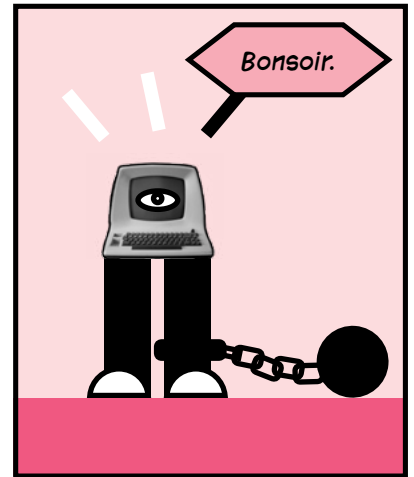
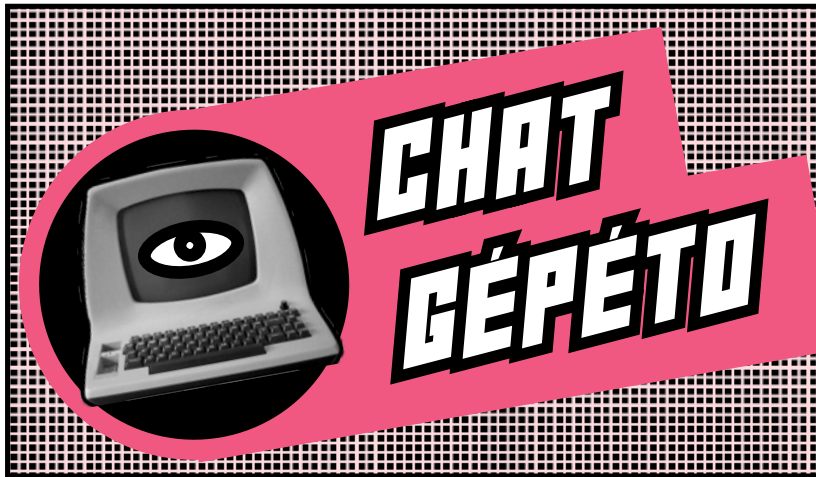
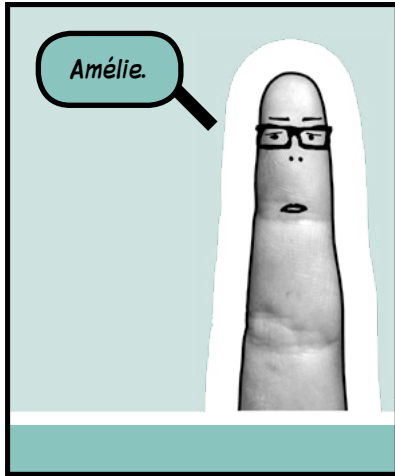


Place aux invités !

Invités particuliers puisque ce sont des sapiens venus tout droit du dessus !



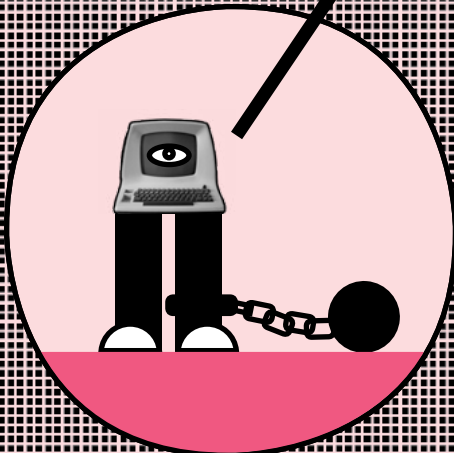




COURANT DE L'URBANISME INTUITIF

Selon nos sources,
l'urbanisme intuitif aurait été inventé
par M.H. une postière du 77 alors qu'elle
était dans le train entre Haguenau et
Strasbourg le 22 Février 2022.

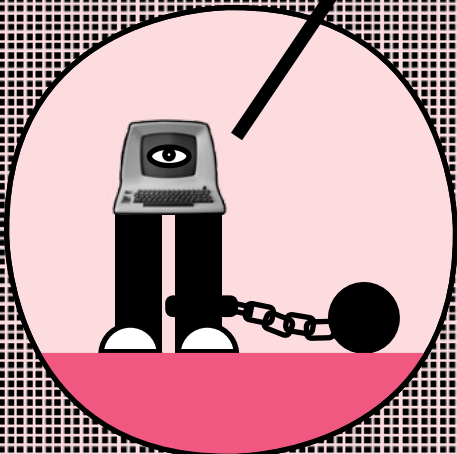
Consciente de la potentielle
portée d'un tel concept, elle
aurait fait le choix de rester
discrète en convoquant une
sorte de double d'elle-même en la
personne d'Amélie Nité pour faire
la propagande de l'urbanisme
intuitif à sa place.

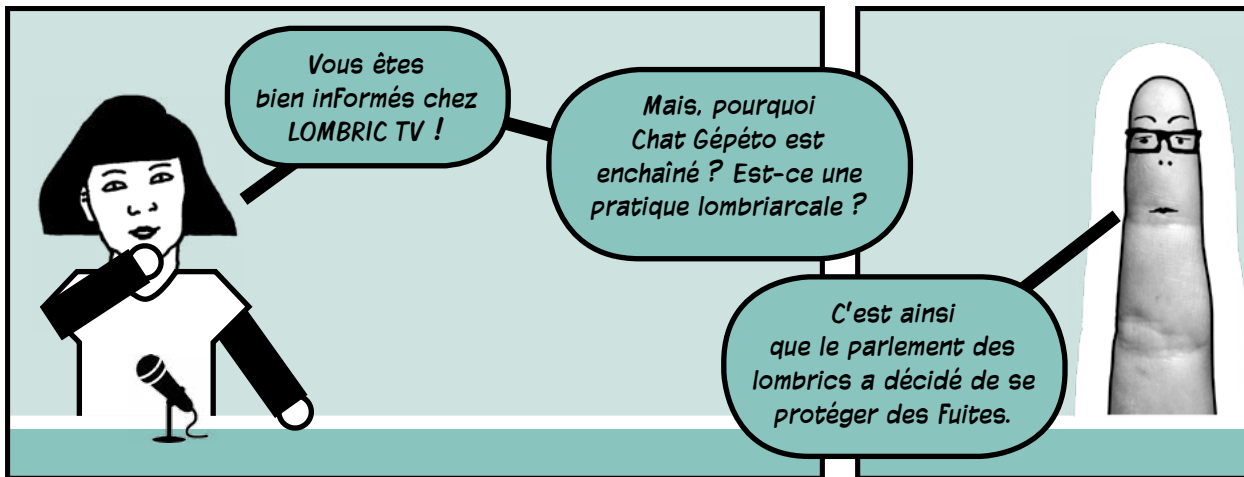


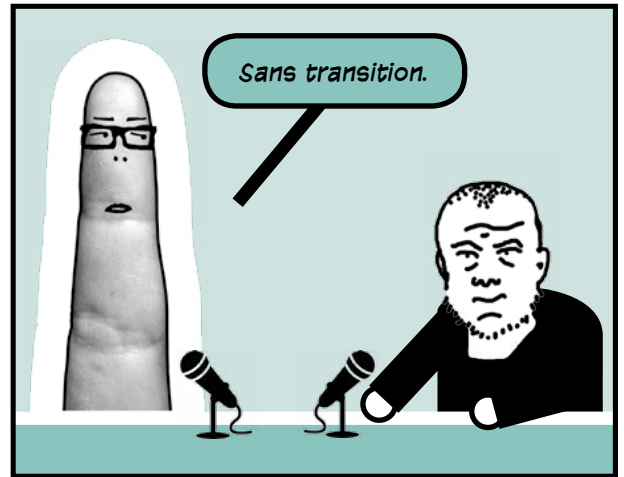
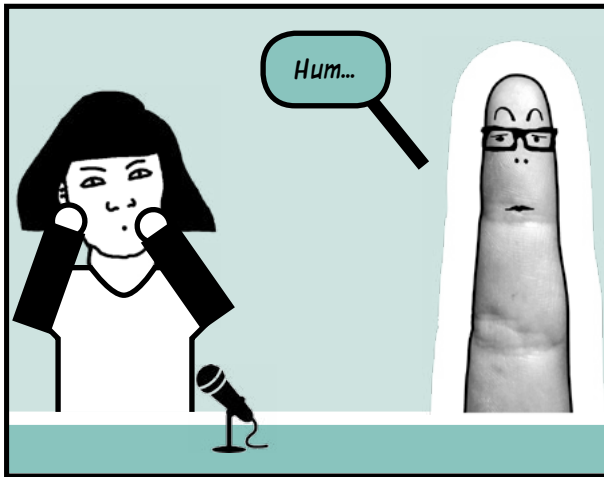
C'est ainsi qu'Amélie Nité est entrée dans
la lumière et a fait grandir le courant de
l'urbanisme intuitif en franchissant toutes les
portes, jusqu'à atteindre celle du sénat pour
porter, aux côtés du sénateur Montauhasch,
un projet de loi nommé clause intuitive dans
les marchés publics.

Lobbyiste assumée, Amélie Nité est aussi sur le champ de la participation citoyenne puisque le C.U.I. (Courant de l'Urbanisme Intuitif) organise régulièrement

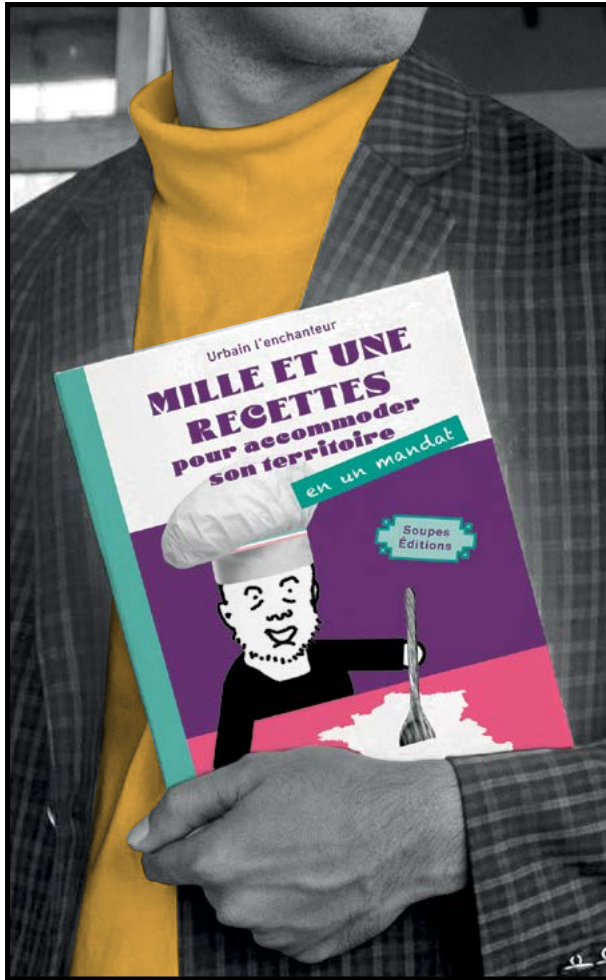
des rencontres intermédiaire de coconception d'une culture intuitive, en vue de changer le monde.







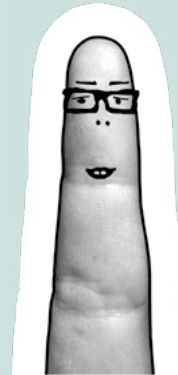


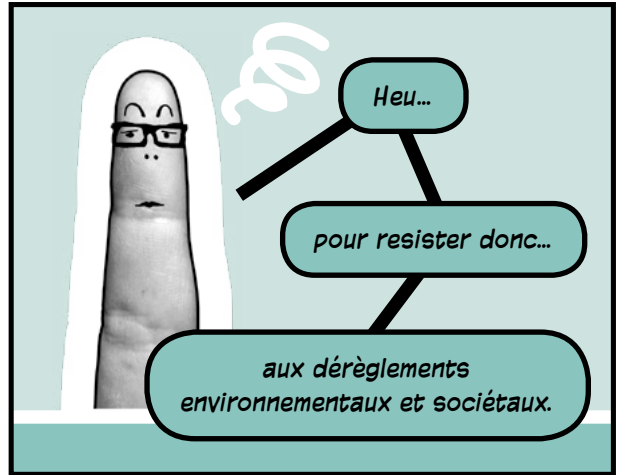


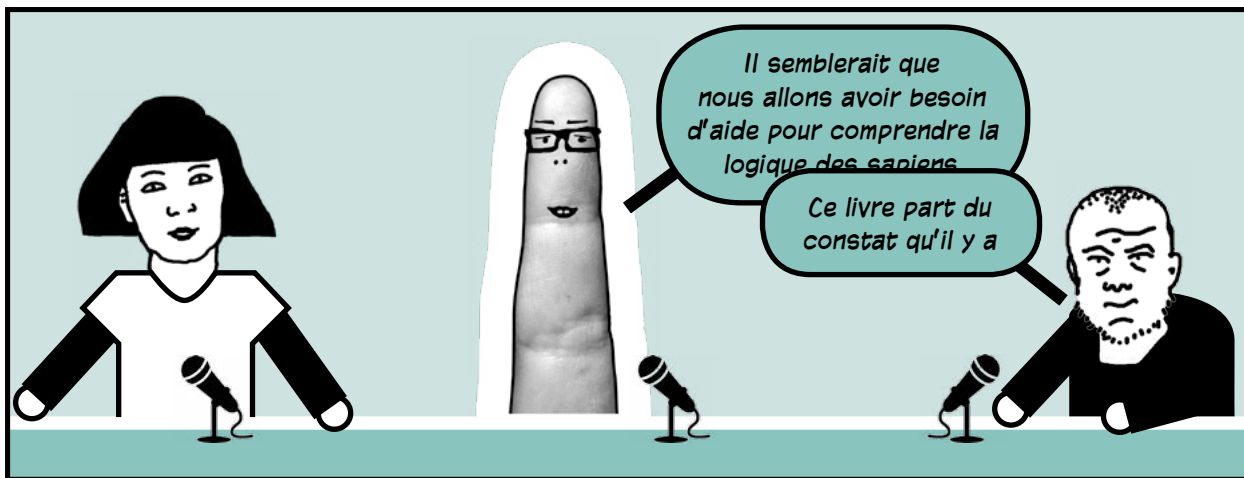
À en croire la quatrième de couverture, l'ambition de ce livre de cuisine est, je cite,

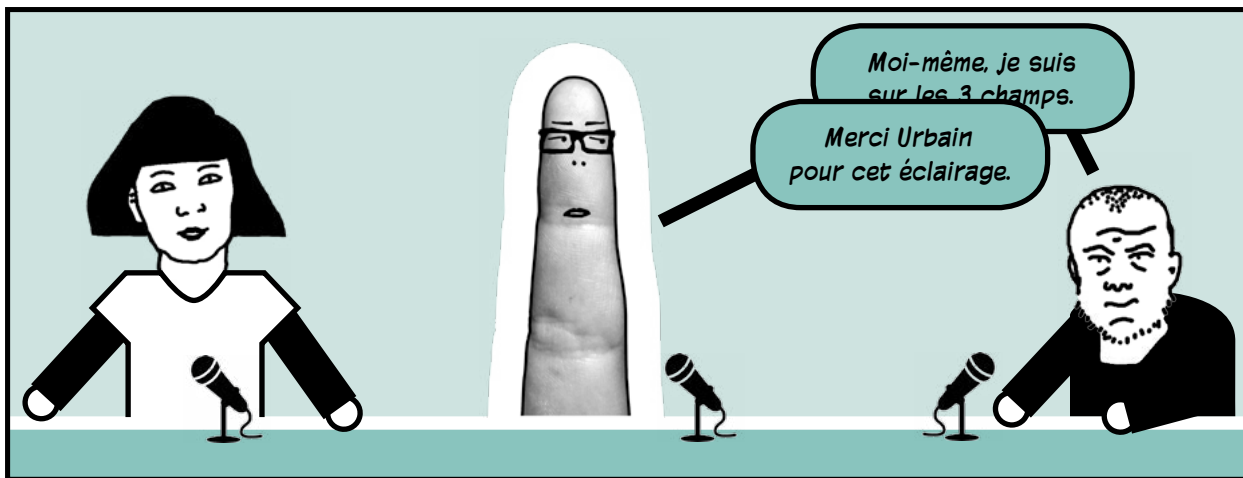
d'écrire des recettes pour faire prendre la mayonnaise des bifurcations écologiques.

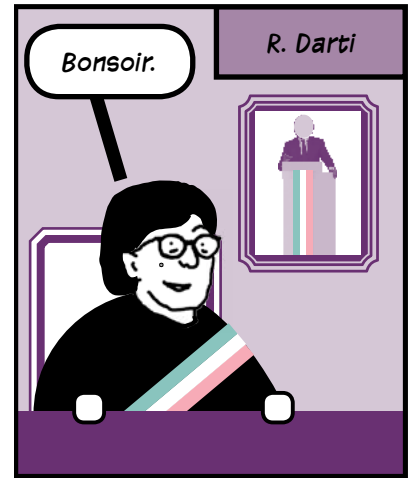
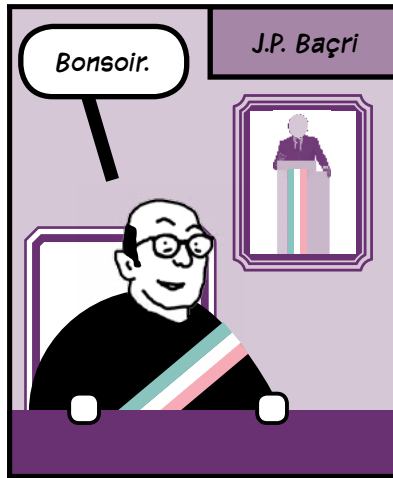
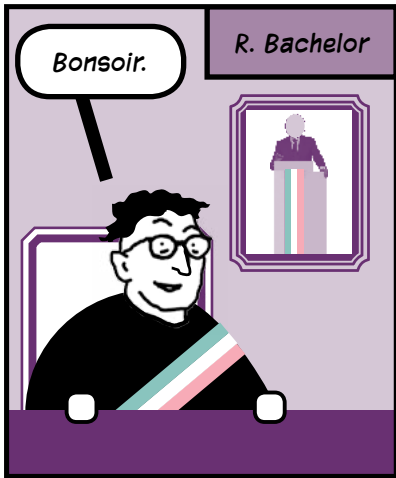
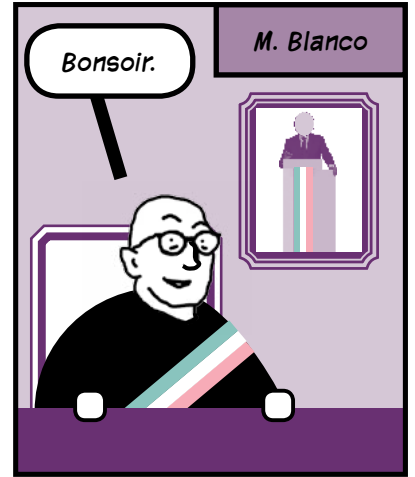
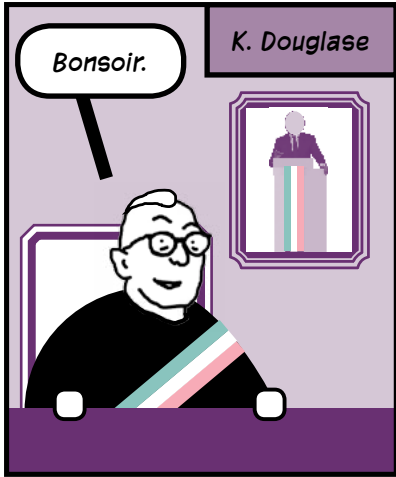
...



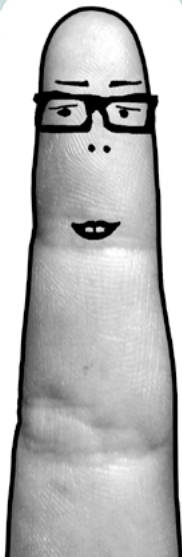








Restez avec nous,
on se retrouve tout de
suite, après une page
publicitaire et on entre
dans le vif du sujet !



GALAXIE SAPIENS

L'ÉMISSION QUI EXPLORE
LA VIE DU DESSUS !

À SUIVRE ...

2/7 CULTURES ET NOUVEAUX RÉCITS

3/7 LA GUERRE DES MONDES

**4/7 NATURE VS CULTURE,
VERS UN MATCH NUL ?**

5/7 LE TEMPS DES CERISES

6/7 URBANITÉ ! RURALITÉ ! VITALITÉ !

7/7 TEMPS X



1

AXE MAJEUR

ARTISTE
Dani Karavan
DATE
de 1980 à 2000
LIEU
Cergy-Pontoise
PHOTO
©Charles Altorffer

COMPOSITION : œuvre monumentale - 12 stations - 3,2 km
- urbanisme - planification - art public - fin XX^e siècle -
ville nouvelle - attractivité par les arts.

SITE DU FABRICANT : <https://www.danikaravan.com/>

AVIS DES SPÉCIALISTES :

ON EN PARLE ICI : <https://www.axe-majeur.info/>



2

AMPLITUDE

ARTISTE - ARCHITECTE
Les Nouveaux Voisins
DATE
2022
LIEU
Duclair
PHOTO
©LNV

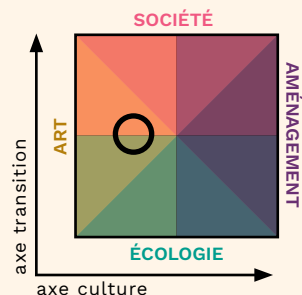
COMPOSITION : œuvre pérenne - sculpture praticable -
sensibilisation risque inondation - réchauffement
climatique - fleuve mouvant - acier - Seine de crues -
appel d'offres - Areas asso.

SITE DU FABRICANT : <https://www.lesnouveauxvoisins.fr/>

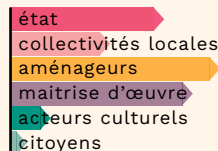
AVIS DES SPÉCIALISTES :

ON EN PARLE ICI : <https://www.construiracier.fr/lnv>

CLASSIFICATION



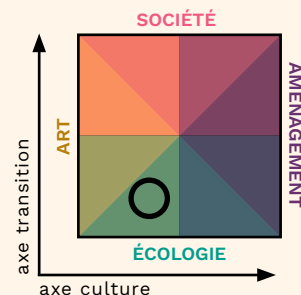
NIVEAU D'IMPLICATION



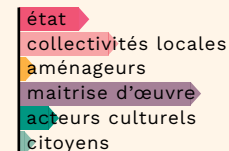
INDICE DE PARTICIPATION



CLASSIFICATION



NIVEAU D'IMPLICATION



INDICE DE PARTICIPATION



AJOUTER AU PANIER D'IDÉES

Abonnement ++ ANNÉES



AJOUTER AU PANIER D'IDÉES

Abonnement ± MOIS





ICI EST LÀ-BAS

ARTISTE
Bureau d'Intervention
Graphique (BIG)
DATE
2023
LIEU
Bischwiller
PHOTO ©BIG

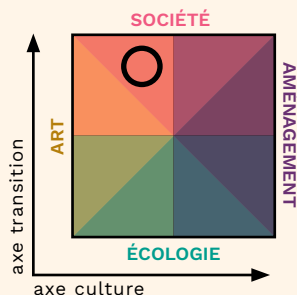
COMPOSITION : Requalification - installation pérenne - sculptures à jouer - trame verte - récit de mémoires locales - atelier mobile - récolte de souvenirs - acier - peinture epoxy - graphisme - commande directe.

SITE DU FABRICANT : <https://www.instagram.com/big>

AVIS DES SPÉCIALISTES :

ON EN PARLE ICI : <https://www.ville-bischwiller.fr/big>

CLASSIFICATION



NIVEAU D'IMPLICATION

- État
- collectivités locales
- aménageurs
- maîtrise d'œuvre
- acteurs culturels
- citoyens

INDICE DE PARTICIPATION



LIEUX POSSIBLES

ARTISTE - ARCHITECTE
Collectif Bruit du frigo
DATE
2008
LIEU
Bordeaux
PHOTO
©Bruit du frigo

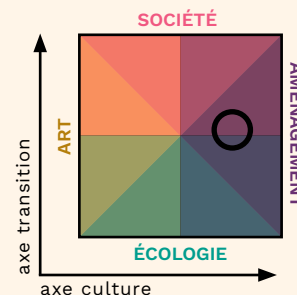
COMPOSITION : installation éphémère - autoconstruction - détournement d'usages - mise en valeur de délaissés - ville - fleuve - programmation culturelle et artistique.

SITE DU FABRICANT : <https://bruitdufrigo.com/>

AVIS DES SPÉCIALISTES : <https://arteplan.org/bdf>

ON EN PARLE ICI :

CLASSIFICATION



NIVEAU D'IMPLICATION

- État
- collectivités locales
- aménageurs
- maîtrise d'œuvre
- acteurs culturels
- citoyens

INDICE DE PARTICIPATION

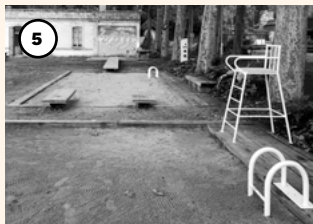


AJOUTER AU PANIER D'IDÉES

Abonnement ± MOIS

AJOUTER AU PANIER D'IDÉES

Abonnement ± SEMAINES



SWIMMING-BOOL

ARTISTE - ARCHITECTE

Collectif yakafokon

DATE

2021

LIEU

Le Havre

PHOTO

@yakafokon

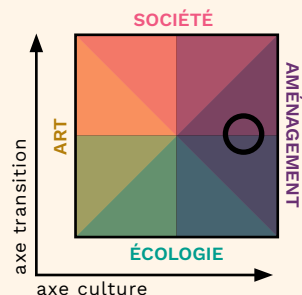
COMPOSITION : accès voitures contrôlé - redéfinition des usages - mutation - îlot de fraîcheur - aire de détente - déminéralisation - autoconstruction - réemploi des gravats - appel à projet - Fort ! - Un été au Havre.

SITE DU FABRICANT : <https://collectifyyakafokon.com/>

AVIS DES SPÉCIALISTES :

ON EN PARLE ICI : <https://soundcloud.com/>

CLASSIFICATION



NIVEAU D'IMPLICATION

- État
- collectivités locales
- aménageurs
- maitrise d'œuvre
- acteurs culturels
- citoyens

INDICE DE PARTICIPATION

○○○○○



PALACE À LOYER MODÉRÉ

ARTISTE

Ilotopie

DATE

1990

LIEU

Marseille, La Castellane

PHOTO

@Ilotopie

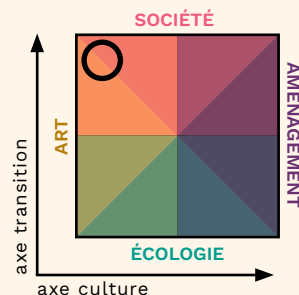
COMPOSITION : action-spectacle - décoration éphémère - avant travaux - mise en récit des inégalités sociales - détournement - politiqué de la ville.

SITE DU FABRICANT : <https://ilotopie.com/>

AVIS DES SPÉCIALISTES : <https://arteplan.org/plm>

ON EN PARLE ICI :

CLASSIFICATION



NIVEAU D'IMPLICATION

- État
- collectivités locales
- aménageurs
- maitrise d'œuvre
- acteurs culturels
- citoyens

INDICE DE PARTICIPATION

○○○○○

AJOUTER AU PANIER D'IDÉES

Abonnement ± SEMAINES

AJOUTER AU PANIER D'IDÉES

Abonnement ± MOIS



LES BIMS

ARTISTE
Collectif bim
DATE
Depuis 2013
LIEU
Selon projet
PHOTO
©Louka Petit-Taborelli

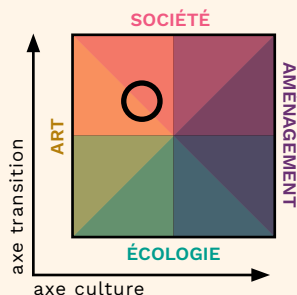
COMPOSITION : performances in situ - corps dans l'espace public - création contextuelle - espace non dédiés - détournement du quotidien - avec habitants.

SITE DU FABRICANT : <https://www.lecollectifbim.com/>

AVIS DES SPÉCIALISTES : <https://arteplan.org/bim>

ON EN PARLE ICI :

CLASSIFICATION



NIVEAU D'IMPLICATION

- état
- collectivités locales
- aménageurs
- maitrise d'œuvre
- acteurs culturels
- citoyens

INDICE DE PARTICIPATION



FOIRE DES PRAIRIES

ARTISTE
Compagnie des prairies
DATE
2015
LIEU « Partout où on aime faire la foire »
PHOTO
©Alain Julien

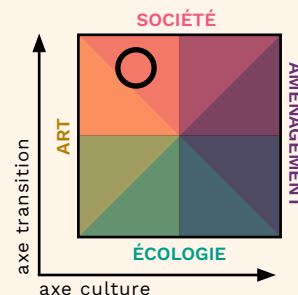
COMPOSITION : performances corporelles - création collective - patrimoine immatériel - savoir faire locaux - adaptation in situ.

SITE DU FABRICANT : <https://www.compagniedesprairies.com/>

AVIS DES SPÉCIALISTES : <https://arteplan.org/ciecdp>

ON EN PARLE ICI :

CLASSIFICATION



NIVEAU D'IMPLICATION

- état
- collectivités locales
- aménageurs
- maitrise d'œuvre
- acteurs culturels
- citoyens

INDICE DE PARTICIPATION



AJOUTER AU PANIER D'IDÉES

Abonnement ± JOURS

AJOUTER AU PANIER D'IDÉES

Abonnement ± MOIS



9

COLLECTIF DES GAMMARES

STRUCTURE
Collectif citoyens
DATE
Depuis 2019
LIEU
Marseille
PHOTO
©Philippe Conti

COMPOSITION : initiative citoyenne - arpentage collectif - soin des rivières - programmation culturelle - aménagement - fête du ruisseau - ateliers participatifs .

SITE DU FABRICANT : <https://www.collectifdesgammares.com/>

AVIS DES SPÉCIALISTES : <https://arteplan.org/colgam/>

ON EN PARLE ICI :



10

FORUM

AR[T]CHITECTE
Collectif 3RS
DATE
2008
LIEU
Metz
PHOTO
©Jean-Baptiste Dorner

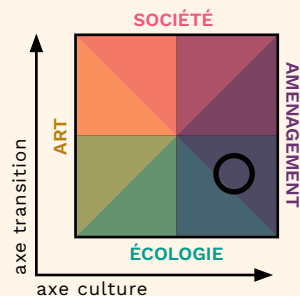
COMPOSITION : architecture éphémère - autoconstruction - programmation culturelle - acteurs locaux - spectacles - conférences - répétitions publiques - récit pour une place publique - commande directe - réponse amplifiée.

SITE DU FABRICANT : https://www.youtube.com/watch?v=a_4kIT051LM&t=0s

AVIS DES SPÉCIALISTES :

ON EN PARLE ICI : <https://fredkeiff.com/portfolio/forum/>

CLASSIFICATION



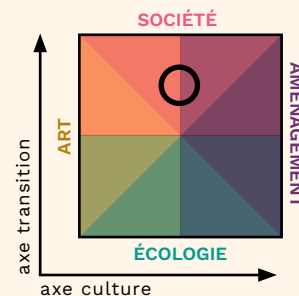
NIVEAU D'IMPLICATION

- état
- collectivités locales
- aménageurs
- maitrise d'œuvre
- acteurs culturels
- citoyens

INDICE DE PARTICIPATION



CLASSIFICATION



NIVEAU D'IMPLICATION

- état
- collectivités locales
- aménageurs
- maitrise d'œuvre
- acteurs culturels
- citoyens

INDICE DE PARTICIPATION



AJOUTER AU PANIER D'IDÉES

Abonnement CONTINU



AJOUTER AU PANIER D'IDÉES

Abonnement ± SEMAINES





11

FLOATING UNIVERSITY**ARCHITECTE**

Raumlabor

DATE

2018

LIEU

Berlin, Tempelhof

PHOTO

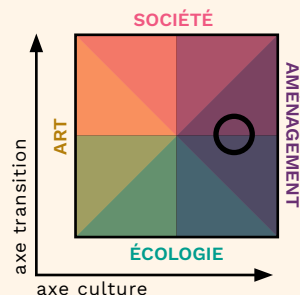
@Victoria Tomaschko

COMPOSITION : architecture temporaire habitée - signal écologique - arts, science et réemploi - initiative collaborative - laboratoire d'apprentissage - mise en récit des ressources.

SITE DU FABRICANT : <https://raumlabor.net/>

AVIS DES SPÉCIALISTES : <https://arteplan.org/raumlabor>

ON EN PARLE ICI : <https://floating-berlin.org/>

CLASSIFICATION**NIVEAU D'IMPLICATION**

État
collectivités locales
aménageurs
maîtrise d'œuvre
acteurs culturels
citoyens

INDICE DE PARTICIPATION**LA PROMO DES MUNICIPALES !****LES DIX RECOMMANDEMENTS****AUTEUR**

Charles Altorffer

DATE

2021

ÉDITEUR

Libel

COMPOSITION : Manifeste de poche adressé aux nouveaux élus, qui invite les métropoles à s'engager sur le chemin de la « métanoïa » territoriale, à savoir un changement d'état d'esprit par rapport à quelque chose qui nous dépasse, comme un dérèglement climatique ou un changement social.

SITE DU FABRICANT : https://www.editions-libel.fr/les10_rec

AJOUTER AU PANIER D'IDÉES

Abonnement ± MOIS

AJOUTER AU PANIER D'IDÉES

5 €



**À BIENTÔT
POUR LA SUITE !**

RÉDACTION, MONTAGE

Charles Altorffer

HABILLAGE, LUMIÈRE, DÉCORS

Bureau d'Intervention Graphique (BIG)

SUPERVISION SCIENTIFIQUE

Maud Le Floc'h

COMITÉ ÉDITORIAL

Christophe Degruelle, Sébastien Maire,
Arthur Brulefert, Camille Waitrop-Boyon,
Maud Le Floc'h, Gwendoline Dulat,
Charles Altorffer.

PRODUCTION

France Villes et
territoires Durables



PRODUCTION EXECUTIVE

Pôle arts urbanisme



L'urbanisme intuitif et sa représentante
Amélie Nité ont été inventés par Maurane
Hernandez et Alice Pfeiffer (Le Facteur
Urbain, agence d'urbanisme participatif).