

# BIENVENUE

## LES LUNDIS DE LA RÉSILIENCE

*3 webinaires pour adapter votre territoire aux  
bouversements socio-environnementaux*

**Energie et carbone :  
planifier la sobriété**

**20 novembre  
14h - 16h**

## *Ouverture*



### **Emilie Mothé**

Responsable adjointe programme  
Démonstrateur de la Ville Durable  
*Banque des Territoires*



### **Sébastien Maire**

Délégué général  
*France Villes et territoires Durables*



## France Villes & territoires Durables

Collectivités locales, État, entreprises et experts  
ensemble pour accélérer les transitions des territoires

**SOBRIÉTÉ** **RÉSILIENCE** **INCLUSION** **CRÉATIVITÉ**

# Collectivités



# Etat



# Entreprises



# Experts



# LES LUNDIS DE LA RÉSILIENCE

3 webinaires pour adapter votre territoire aux bouleversements socio-environnementaux

## Energie et carbone : planifier la sobriété



*avec les interventions de...*



**Philippe BIHOUIX**  
Directeur général de **AREP**



**Michel SALEM-SERMANET**  
Directeur général délégué  
**EFFICACITY**



**Marie COSNE** - Enedis  
**Brunelle KINGBO** - Banque des  
territoires  
**Olga OLIVETI** - GRDF  
Présentation de **PrioRéno**



**David CANAL**  
Coordonnateur innovation Urbaine  
**ADEME**



**Nurten AVCI**  
Directrice du centre de R&D EIFER  
**EDF**



**Frédérique LELLOUCHE**  
Directrice de l'établissement  
national, **Comité 21**

# Philippe Bihouix

## Directeur Général, **AREP**

# David Canal

Coordonnateur innovation urbaine, **Ademe**



RÉPUBLIQUE  
FRANÇAISE

*Liberté  
Égalité  
Fraternité*



## 3<sup>ème</sup> webinaire « Les lundis de la résilience » Planifier la sobriété

# La sobriété dans les projets d'aménagement : Une sélection d'outils opérationnels.

20 novembre 2023



### DÉFINITION

D'après l'ADEME : « dans un contexte où les ressources naturelles sont limitées, la sobriété consiste à nous questionner sur nos besoins et à les satisfaire en limitant leurs impacts sur l'environnement. Elle doit nous conduire à faire évoluer nos modes de production et de consommation et plus globalement nos modes de vie, à l'échelle individuelle et collective ».

David CANAL, Pôle Aménagement des Villes et Territoires: /  
Coordonnateur Innovation Urbaine, [david.canal@ademe.fr](mailto:david.canal@ademe.fr)



# Sobriété dans les projets d'aménagement : Par où commencer?



## 1- Eviter/S'abstenir

- Ne pas urbaniser/construire
- Préserver les espaces ENAF

## 2- Substituer

- Trouver des alternatives à l'extension
- Lutter contre la vacance

## 3- Maximiser

- Intensifier les usages (Sous occupation)
- Mutualiser/ partager les espaces
- Mixité fonctionnelle
- Densification/ travail sur les dents creuses
- Surélévation

*Les phases de définition amont sont les plus déterminantes pour éviter la consommation de nouveaux espaces en questionnant notamment les opportunités foncières et immobilières existantes.*

## 4- Réparer / Réemployer

- Réhabiliter : requalifier, rénover/travailler sur les friches urbaines
- Réemploi des matériaux/ réutilisation

## 5- Mieux dimensionner

- Diminuer les parking
- Diminuer les terres excavées
- Mieux localiser l'opération (voirie, réseaux)
- Courtes distances

# Outil N°01: Un logiciel en ligne pour balayer les questions d'usages d'un projet d'aménagement



## 3. Se poser les bonnes questions?

FIN

### 3.1 CAS DU RENOUVELLEMENT URBAIN



Echelle stratégique



Espaces Bâti



Espaces publics

### 3.2 CAS DE L'EXTENSION URBAINE INÉVITABLE



Echelle str



### CAS DU RENOUVELLEMENT URBAIN/ECHELLE STRATEGIQUE

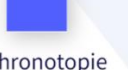


RETOUR

Mixer les fonctions



Hybridations des espaces  
(plusieurs usages dans un même lieu)



Chronotopie

Mettre en synergies  
(partage / échanges)



Mutualisation  
(maison des services, équipements)



Connaissance de l'existant et de son occupation

S'adapter aux changements d'usage



Usage éphémère / transitoire



Modularité du bâti



Réversibilité



### Connaissance de l'existant et de son occupation

- ✓ Quelles sont les données ouvertes ou à ouvrir qui peuvent être mises au service de la sobriété des aménagements.? (INSEE, Codata, Sitadel, LOVAC...)
- ✓ As t'on une étude disponible sur la connaissance de l'existant qui permet de rendre visible des gisements ou des besoins ? : **Biens vacants ou sous occupés, peuplement des logements** pour mesurer la sur/sous occupation, état du parc d'un bailleur social ...
- ✓ As t'on inclus les enjeux de revitalisation du centre ville dans les documents d'urbanisme ? , notamment le développement du commerce au sein du DAACL (Document d'Aménagement Artisanal, commercial et Logistique présent dans les orientations et objectifs du SCOT)

MOBILISER LE FONCIER pour construire sans artificialiser	
Réinvestir le FONCIER VACANT	Mieux se partager le FONCIER SOUS-OCCUPÉ
Les petites dents creuses en ville p.16	Les tissus pavillonnaires p.22 & 24



Pas de vacances pour la vacance

La question des Usages dans un projet d'aménagement ([genial.ly](https://genial.ly))





## Outil N°01: Un logiciel en ligne pour balayer les questions d'usages d'un projet d'aménagement

### Chronotopie (utilisation différentes le jours/la nuit ; la semaine/le week-end)



La temporalité des voiries a-t-elle été envisagée, avec des fonctionnements différenciés selon les périodes ? (ex : extension des rues scolaires, déploiement de zones piétonnes le week-end, etc ?)



Des projets d'appropriation de la rue par les usagers sont-ils envisageables ? (ex Parking day, rue aux enfants, etc.)



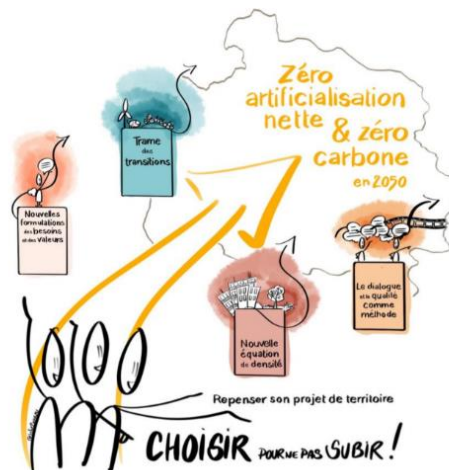
Les principes de foisonnement et de mutualisation stationnement ont-ils été intégrés pour dimensionner l'offre de stationnement (actifs, commerces, résidents, etc.) ?

**LA RUE  
COM -  
-MUNE**



# Outil N°02: Guides de recommandations pour intégrer la planification bas carbone/sobriété/TE dans les Scot et PLUi

15 recommandations pour réussir son SCoT et son PLUi bas carbone



Recueil de documents d'urbanisme pour la transition écologique : Agir via les SCoT et les PLUi(i)

Mise à jour 2022

Rapport

Mai 2022

59 Documents d'urbanisme analysés: exemple de clauses ambitieuses. (fichier Excel)

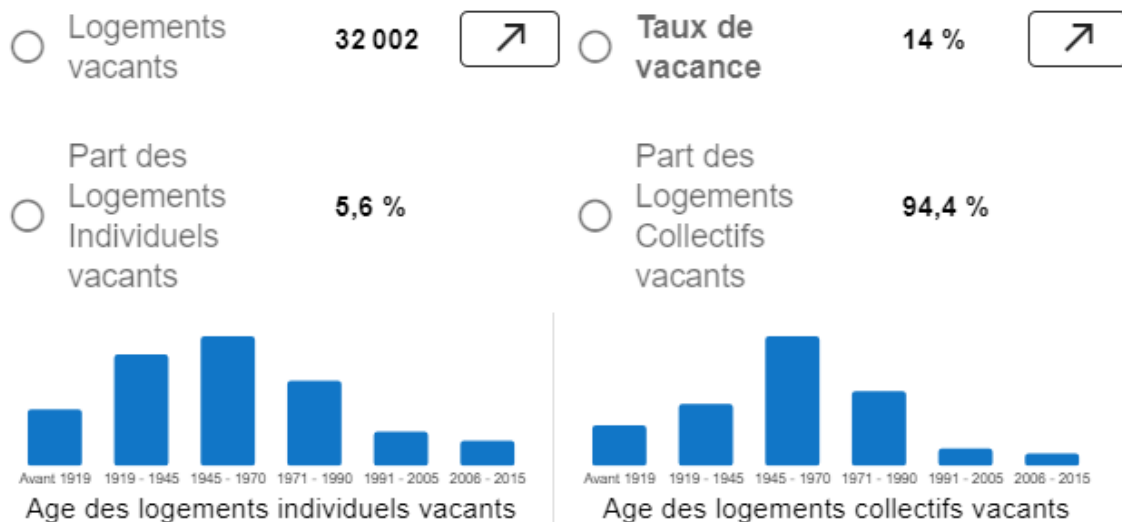
## Outil N°03: 2 Sites clefs pour observer et traiter la vacance des logements



### Pas de vacances pour la vacance

ACCUEIL DONNÉES VISUALISATIONS COMPARATEUR DE TERRITOIRES DÉMARCHE CONTACT

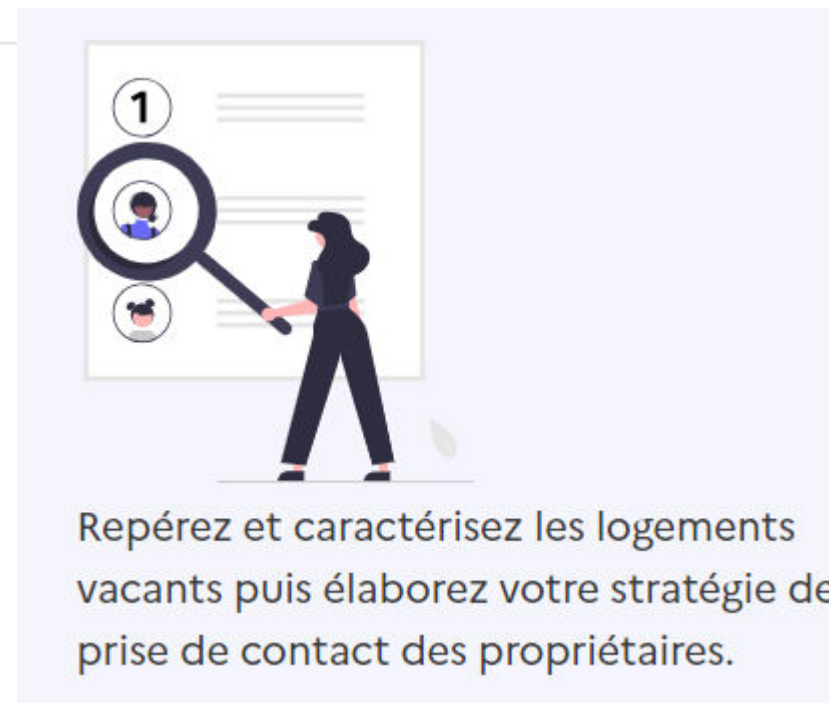
### Logements Vacants ⓘ



<https://pasdevacances.org/>

Contextualiser

### Zéro Logement Vacant



<https://zerologementvacant.beta.gouv.fr/>

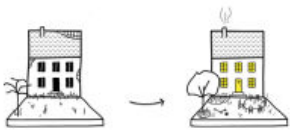
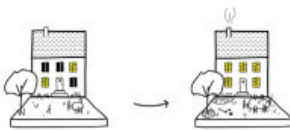
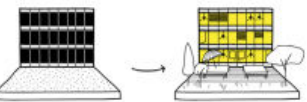
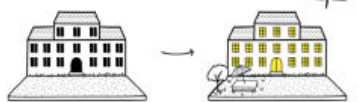
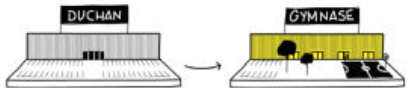

Passer à l'action

## ATLAS DU FONCIER INVISIBLE


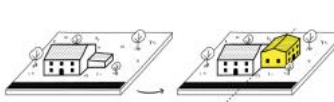

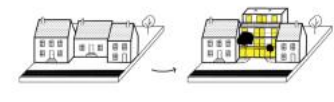
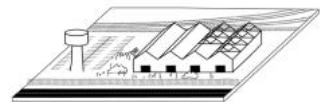

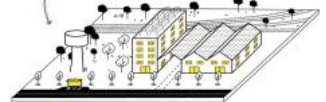

Manuel de mise en situations  
pour faire « la ville sur la ville »  
de manière soutenable.

Grand Poitiers, 2023

[2023-06-07 tpsf-atlas.pdf](https://www.tpsf-atlas.pdf)  
([urbanisme-puca.gouv.fr](http://urbanisme-puca.gouv.fr))

MOBILISER LE BÂTI pour intensifier sans construire	
Réinvestir le BÂTI VACANT	Mieux se partager le BÂTI SOUS-OCCUPÉ
 Les logements vacants p.6	 Les logements sous-occupés p.12
 Les bureaux vacants p.8	 Le patrimoine public sous-occupé p.14
 Les locaux d'activités vacants p.10	 Les bureaux sous-occupés, les commerces sous-occupés ...

A l'échelle du bâtiment

MOBILISER LE FONCIER pour construire sans artificialiser	
Réinvestir le FONCIER VACANT	Mieux se partager le FONCIER SOUS-OCCUPÉ
 Les petites dents creuses en ville p.16	 Les tissus pavillonnaires p.22 & 24
 Les petites friches en ville p.18	 Les tissus mixtes p.26
 Les grandes friches p.20	 Les tissus de logements collectifs p.28
 Les grandes friches p.20	 Les tissus d'activités p.30 & 32

Au niveau du Foncier

## Outil N°05: Développer et réguler le commerce, l'artisanat, construction logistique, autrement ...



### Outils de l'aménagement

Accompagner les collectivités dans l'aménagement de leur territoire

Le SCoT : un projet stratégique partagé pour l'aménagement d'un territoire

Le document d'orientation et d'objectifs (DOO),

Document d'aménagement artisanal, commercial et logistique (DAACL)

**Coller aux besoins du territoire: La fiche thématique DAACL**

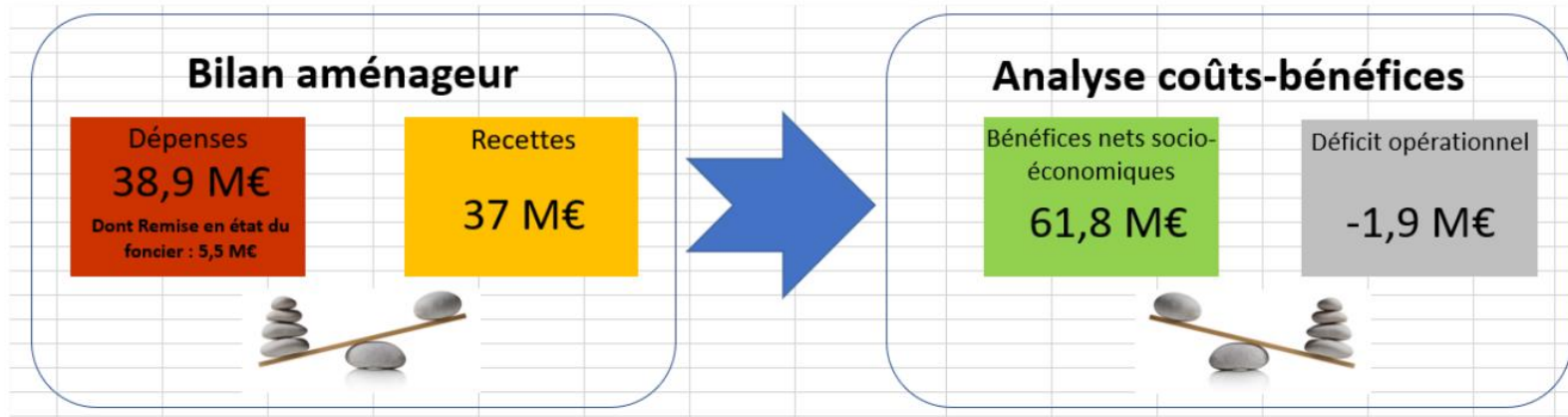
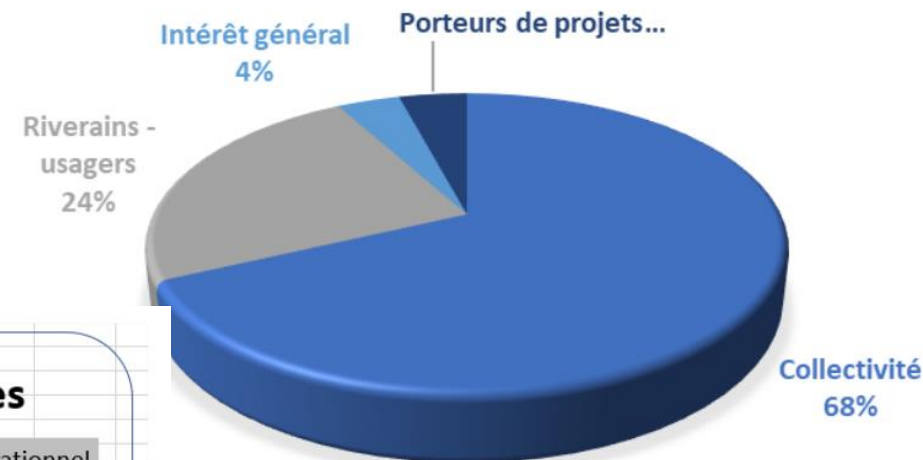


**Comment renforcer, redynamiser durablement les Rez-de-ville?: un ensemble de fiches pratiques**

## Outil N°06: Mesurer les retombées économiques, sociales et environnementales de la réhabilitation de friches, (comparée à l'extension sur des terres agricoles.)

**Bénéfriches€**  
*Donner de la valeur à vos projets*

### DÉTAIL DES BÉNÉFICES NETS SOCIO-ÉCONOMIQUES PAR ACTEUR

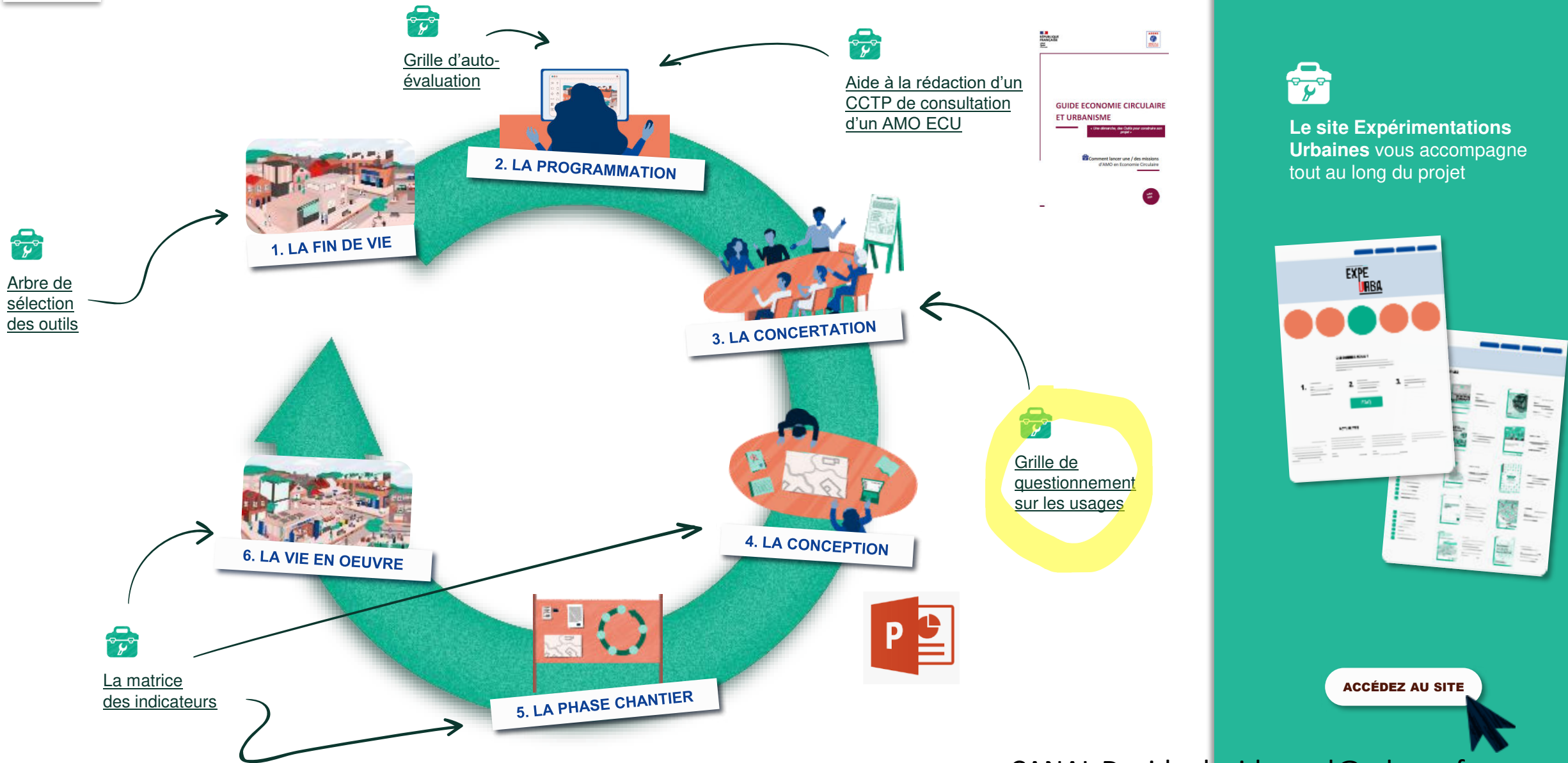


<https://www.dailymotion.com/video/x8l52by>

Changer de point de vue



# Outil générique : La démarche Économie Circulaire et Urbanisme : une méthode, des outils pour vous accompagner à chaque étape



# UNE PLATEFORME POUR ANIMER LES COMMUNAUTÉS

**1. Réunir l'ensemble des travaux d'innovation urbaine** portés par l'ADEME en lien avec ses partenaires

**2. Animer les communautés d'acteurs** participant aux expérimentations

**3. Présenter l'actualité** et les outils des expérimentations

## URBANISME DURABLE : LES EXPÉRIMENTATIONS



PLANIFICATION BAS  
CARBONE



QUARTIERS ÉNERGIE  
CARBONE



ÉCONOMIE CIRCULAIRE  
ET URBANISME



TERRITOIRES ZÉRO  
ARTIFICIALISATION  
NETTE

<https://expérimentationsurbaines.ademe.fr/>



# Michel Salem-Sermanet

Directeur Général délégué, **Efficacity**



# Deux solutions pour planifier la sobriété carbone des villes

**20 novembre 2023**

# Rapport du Sénat du 9 novembre 2023

## « Engager et réussir la transition environnementale de sa collectivité »

Délégation aux collectivités  
TERRITORIALES



**Engager et réussir la transition  
environnementale de sa collectivité**



Adoption du rapport d'information « Engager et réussir la transition environnementale de sa collectivité »

[L'essentiel version finale Lm \(senat.fr\)](https://www.senat.fr)

# Deux recommandations du Rapport du Sénat du 9 novembre 2023 pour « Construire une capacité d'action locale en **s'appuyant sur une connaissance précise** »

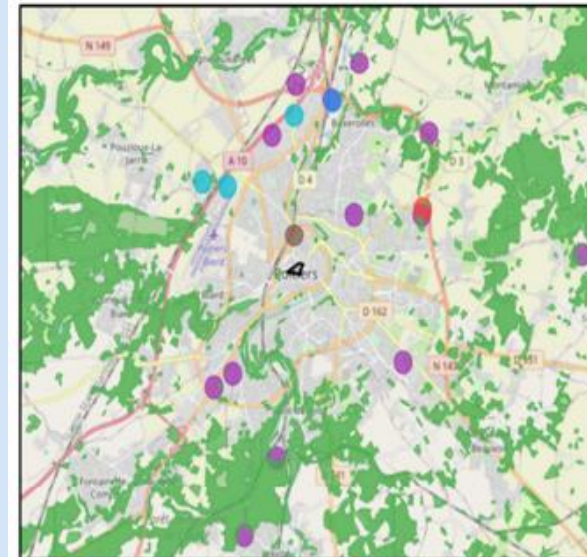
→ Des PPI qui intègrent une information relative à la **mesure de l'impact carbone des projets** avec la méthode de l'ADEME « Quartier Energie Carbone »

Comment mesurer  
l'impact carbone de ses décisions  
d'investissement ?



Voir rapport I.B.2.c)

→ **Identification précise des gisements d'ENR et de récupération** (Poitiers, source Efficacity)



- Biomasse
- Entrepôt frigorifique
- Datacenter
- Géothermie sur nappe
- Géothermie sur sonde
- Chaleur fatale industrielle
- Réseau d'assainissement des eaux usées
- Station d'épuration
- Solaire thermique
- Usine d'incinération des déchets

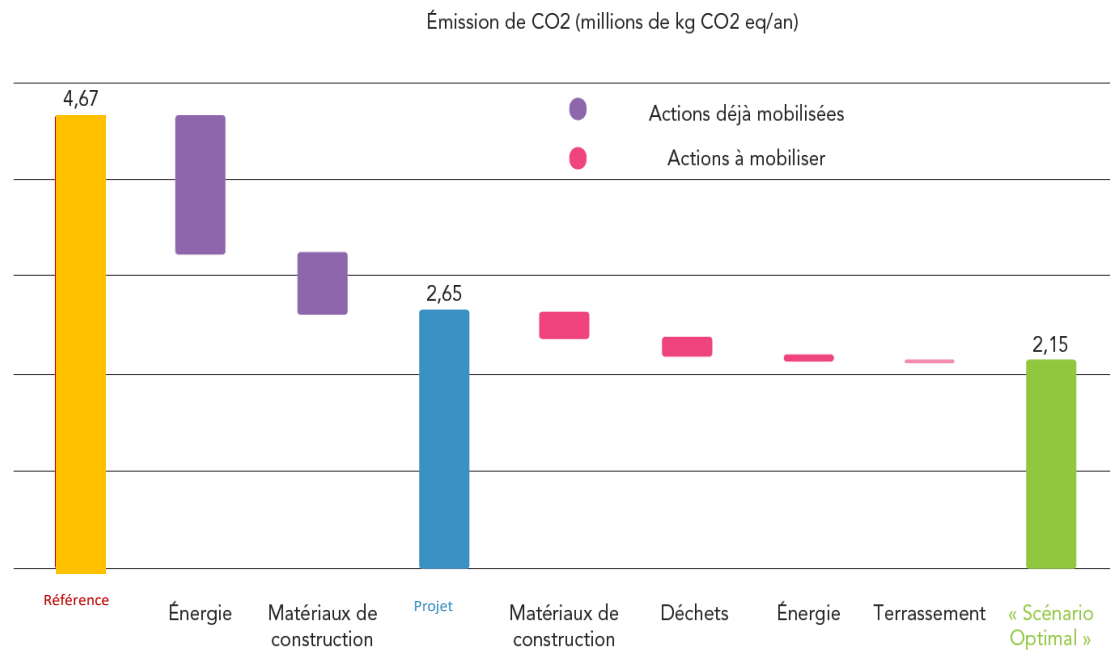
# Mesurer et réduire l'impact carbone des projets en phase de conception

→ Objectiver les performances : calcul du « score carbone » du projet

- Evaluation en « Analyse de cycle de vie » (ACV)
- De toutes les composantes du projet (énergie, matériaux, eau, déchets, mobilité, stockage carbone, chantier ...)
- [Méthode Quartier Energie Carbone - La librairie ADEME](#)

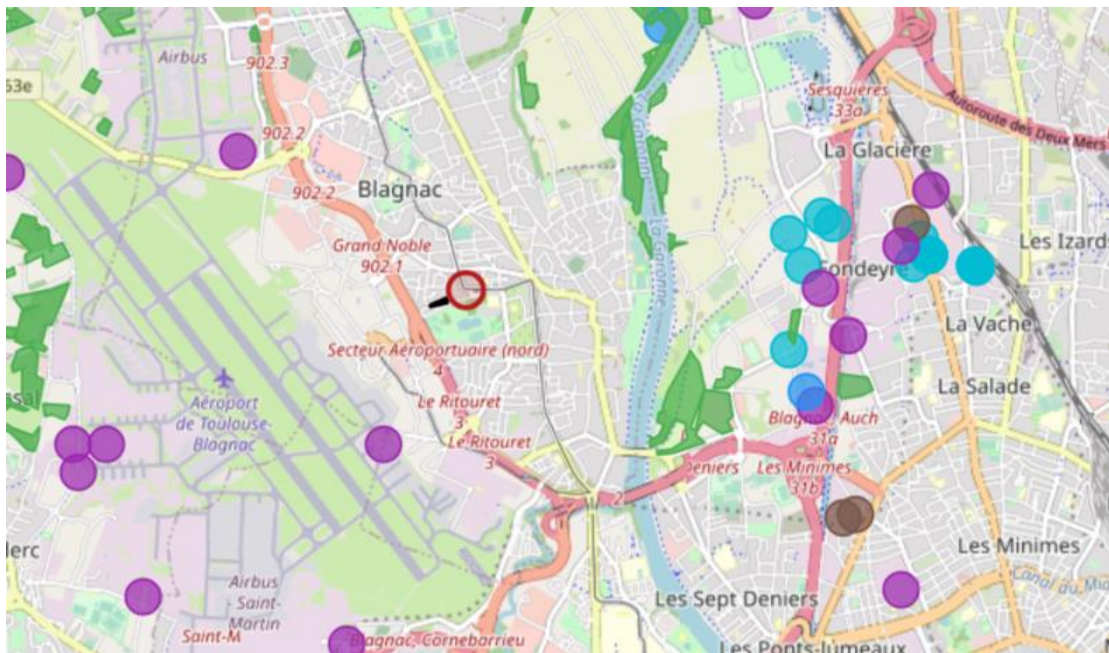


→ Aide à la décision pour réduire l'impact carbone



# Mobiliser toutes les énergies renouvelables et de récupération

## Cartographique rapide et exhaustive des ENR&R



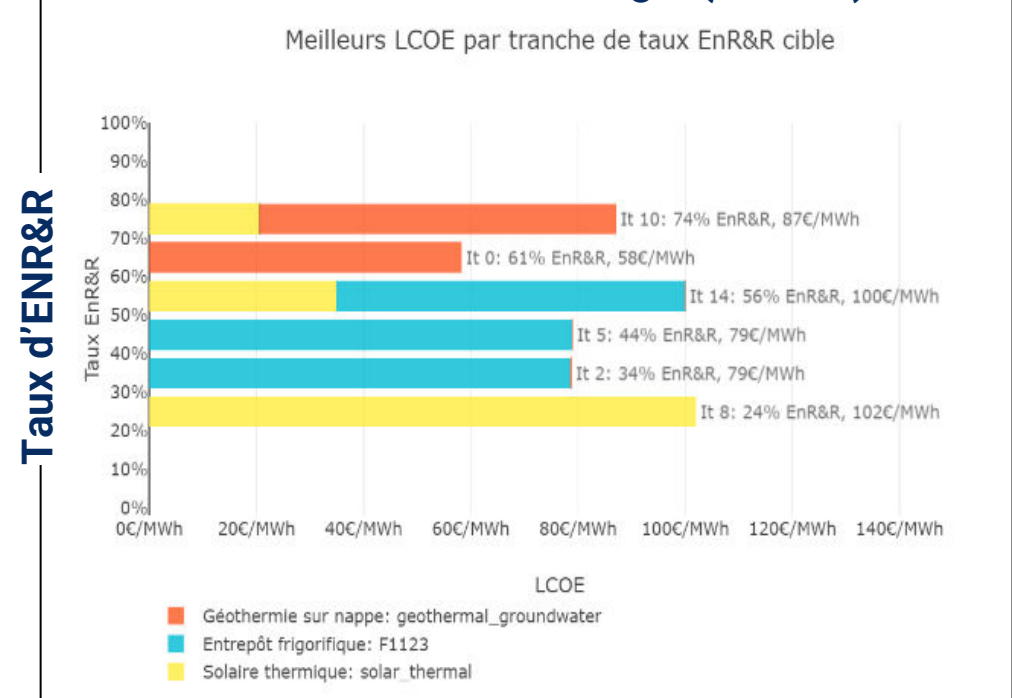
- Géothermies
- Biomasse bois-énergie
- Solaire thermique
- Biogaz
- Chaleur Fatale Urbaine
- Chaleur Fatale Industrielle
- Réseaux thermiques



# EnergyMapper

## Optimisation du mix énergétique

### Coût actualisé de l'énergie (€/MWh)







# Nurten Avci

Directeur du centre de R&D Eifer, **EDF**



European Institute  
for Energy Research  
by EDF and KIT

---

# Accompagner les territoires dans leurs stratégies de décarbonation énergétique

Nurten Avci

Directrice, European Institute for Energy Research by EDF and KIT

# Sobriété: une définition à géométrie variable

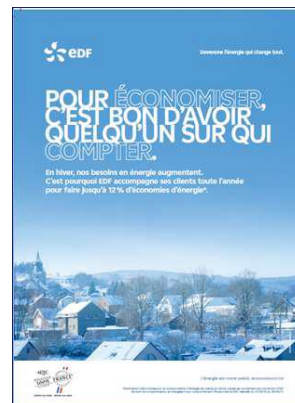
- Selon le GIEC, la sobriété ("sufficiency" en anglais) est définie comme "toutes les mesures qui permettent d'éliminer l'utilisation d'énergie, de matériaux, de terres et d'eau tout en garantissant le bien-être de tous dans le cadre des limites planétaires"

3 leviers pour réduire les émissions de gaz à effet de serre	Définition	Exemples
Sobriété	<ul style="list-style-type: none"><li>• Questionner nos besoins énergétiques et prioriser les essentiels</li></ul>	<ul style="list-style-type: none"><li>• Est-il prioritaire de se chauffer à 21°C ?</li><li>• Est-il prioritaire de prendre une voiture pour aller à la boulangerie à 1 km ?</li></ul>
Efficacité	<ul style="list-style-type: none"><li>• Réduire la quantité d'énergie pour satisfaire un même besoin en privilégiant le système le plus économe</li></ul>	<ul style="list-style-type: none"><li>• Isolation énergétique des logements</li><li>• LED VS. ampoule à incandescence</li></ul>
Energie bas-carbone	<ul style="list-style-type: none"><li>• Utiliser exclusivement des énergies bas-carbone</li></ul>	<ul style="list-style-type: none"><li>• Hydraulique</li><li>• Eolien</li><li>• Bioénergies</li><li>• Solaire</li><li>• Nucléaire</li><li>• Géothermie</li></ul>

Source: Jolly, A.; Badoche, L.; carbone4; 2022

# Energie bas carbone, efficacité énergétique et sobriété : au coeur de la Raison d'Être d'EDF

- Une longue histoire chez EDF, qui s'est accélérée dans le cadre de la transition énergétique et un renforcement du volet « flexibilité » pour accompagner le développement des ENR : « Je baisse, j'éteins, je décale »
- L'idéal de sobriété répond à un double mouvement : il est à la fois culturel et technique
- À l'échelle d'une ville ou à l'échelle du pays, la notion de sobriété est un savant mélange de solutions techniques et de solutions d'usages.
- Pour EDF, ce diptyque est aujourd'hui intégré à l'ensemble des offres, qui combinent le plus intelligemment possible incitations à la sobriété et technologies de sobriété.



Source: RTE

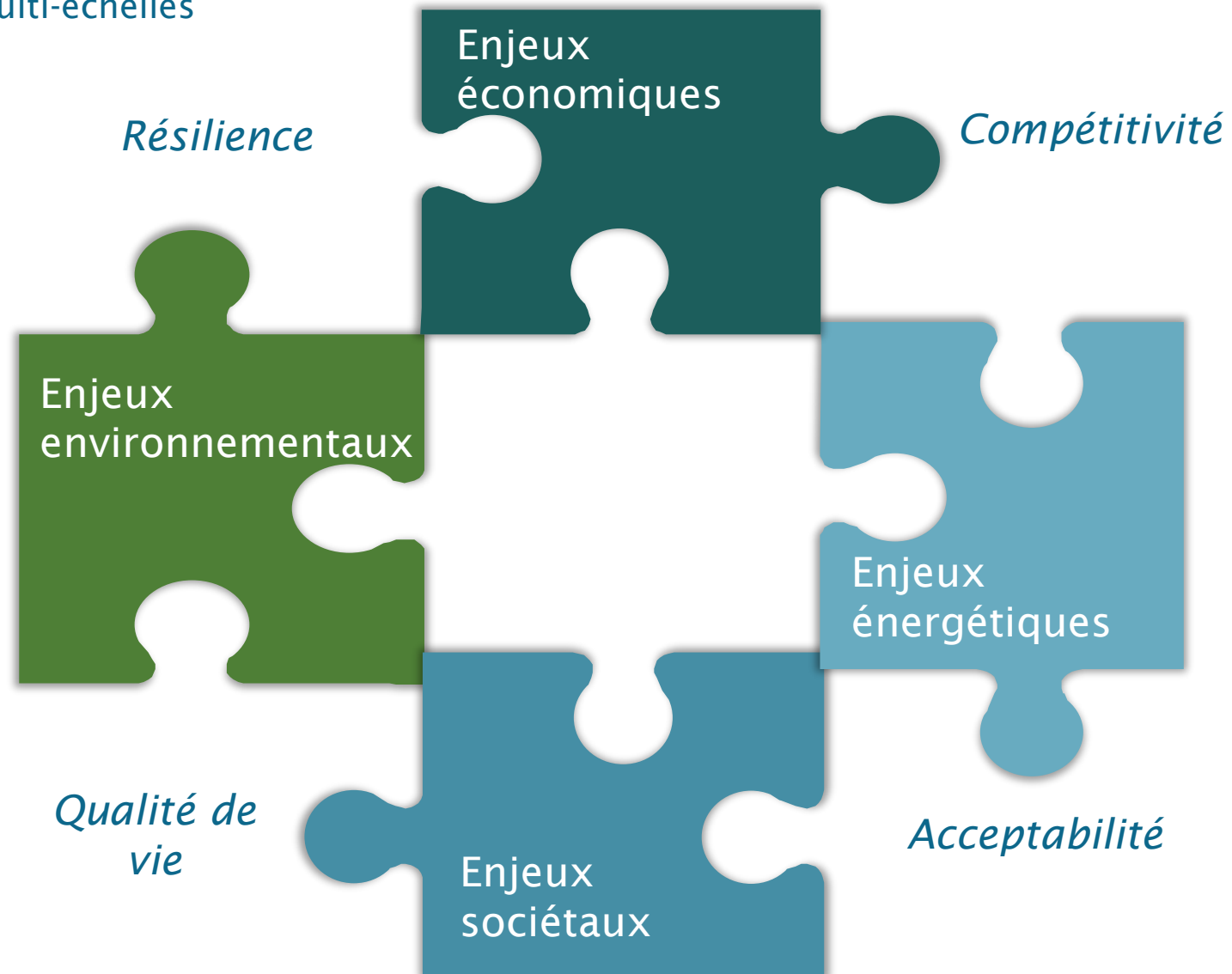
# Enjeux globaux : Être partie prenante des processus de transitions

Processus multi-facettes et multi-échelles

Politiques de transition croisent les enjeux...

Histoires, ressources, écosystèmes, vulnérabilités, potentiels, etc. différents

De ce fait, des attentes et besoins spécifiques

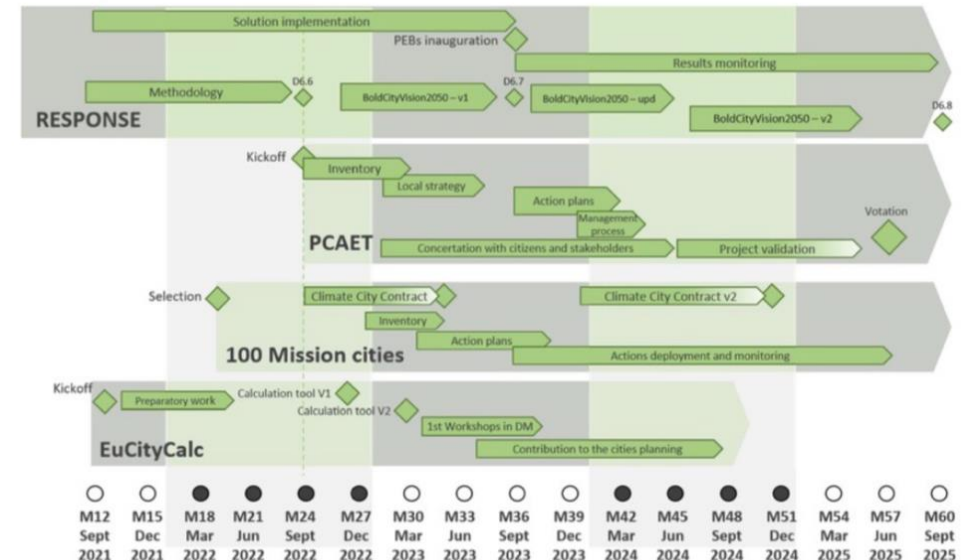


*...et produisent des effets transversaux*



***Avec RESPONSE, Dijon devient à la fois un laboratoire pour l'expérimentation de solutions pour construire une métropole neutre en carbone et également un démonstrateur à l'échelle européenne de l'autosuffisance énergétique locale.***

# Le projet européenne Response s'inscrit dans la stratégie Dijon Métropole

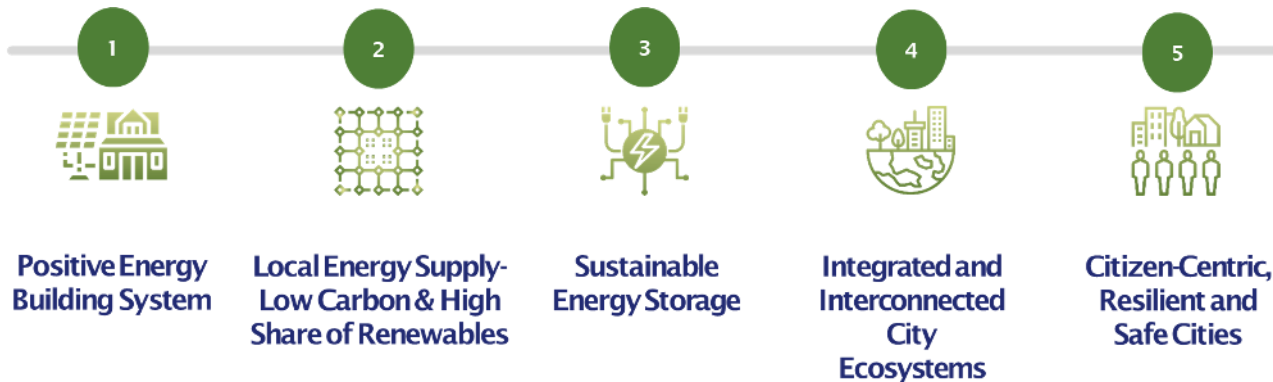


## 13 European Countries

-  2 Lighthouse Cities
-  53 Partners
-  6 Fellow Cities
-  54% Industries and SMEs



- **Créer des quartiers à énergie positive (PED)**
- **Offrir des innovations testées et robustes pour atteindre la neutralité carbone dans les villes**



5 pillars of the project



RESPONSE Addresses the Energy Trilemma



# Axes de transformation

Faire de la durabilité énergétique une vision réalisable en résolvant le trilemme énergétique (sécurité, équité/abordabilité, durabilité environnementale) au niveau des bâtiments, des îlots et des quartiers dans les villes intelligentes.

Bâtiment à énergie positive

Approvisionnement local en énergie -  
Faible teneur en carbone et forte proportion d'énergies renouvelables

Stockage durable de l'énergie

✓ Technologies innovantes

Eco-système urbain intégré et interconnecté  
(information sur les innovations et Intégration de l'e-mobilité au réseau)

Création de transparence :  
✓ Mise en réseau intelligente  
✓ l'évaluation d'impact  
✓ Suivi dans une plateforme

Des villes sûres, résilientes et centrées sur les citoyens

✓ Acceptation par la participation des citoyens

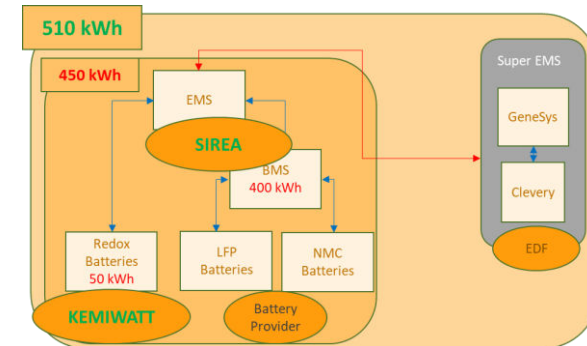
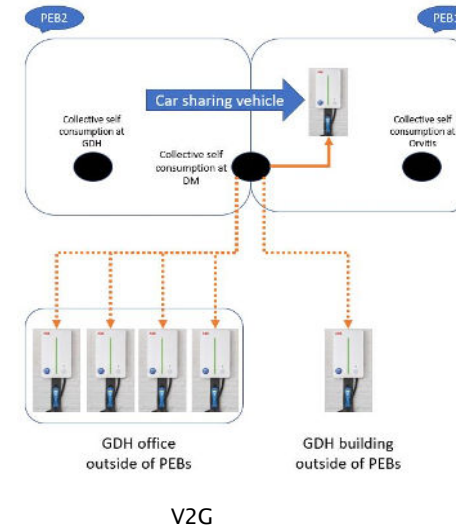
# Technologies innovantes

## EDF & EIFER contributions au projet RESPONSE à Dijon

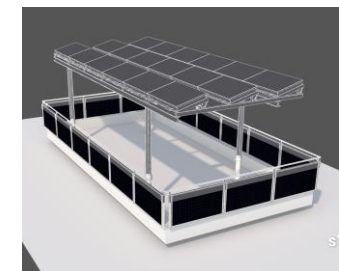
- Une opération d'autoconsommation collective sur le périmètre du quartier
- Une expérimentation de Vehicule to Grid
- Un démonstrateur avec une batterie pour une optimisation d'autoconsommation collective
- Une solution de monitoring de la performance multi-fluide des quartiers à énergie positive
- Une plateforme d'aide à la décision sur le volet énergie climat
- Un système d'interopérabilité assurant une excellente cybersécurité pour piloter les organes de stockage et de production du quartier



Collective Self-consumption



2<sup>nd</sup> Life Batteries



Solar Bifacial

# Axes de transformation

Faire de la durabilité énergétique une vision réalisable en résolvant le trilemme énergétique (sécurité, équité/abordabilité, durabilité environnementale) au niveau des bâtiments, des îlots et des quartiers dans les villes intelligentes.

Bâtiment à énergie positive

Approvisionnement local en énergie -  
Faible teneur en carbone et forte proportion d'énergies renouvelables

Stockage durable de l'énergie

✓ Technologies innovantes

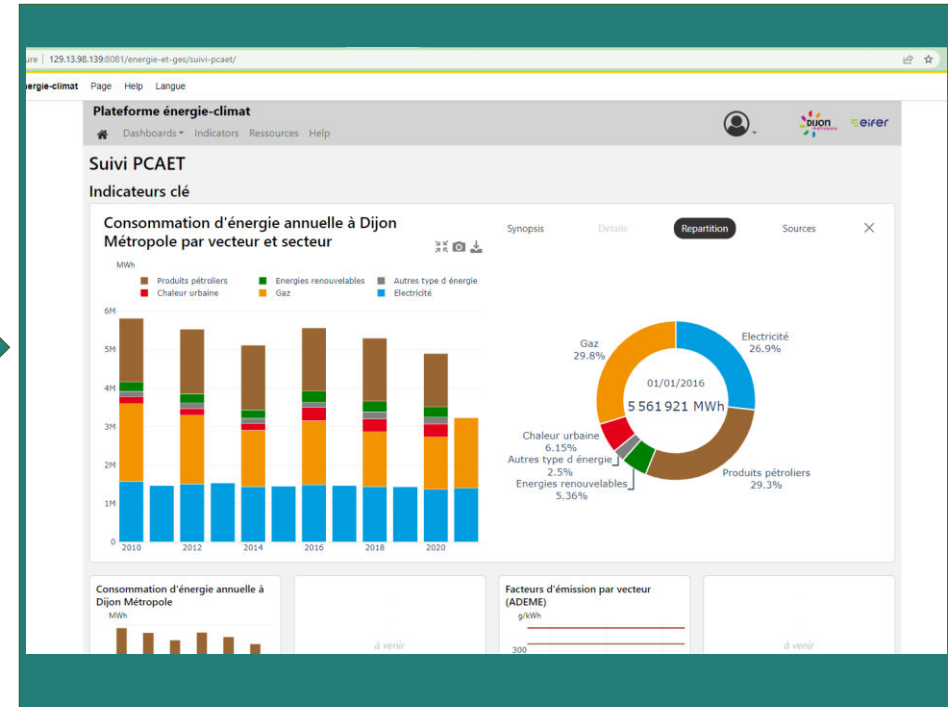
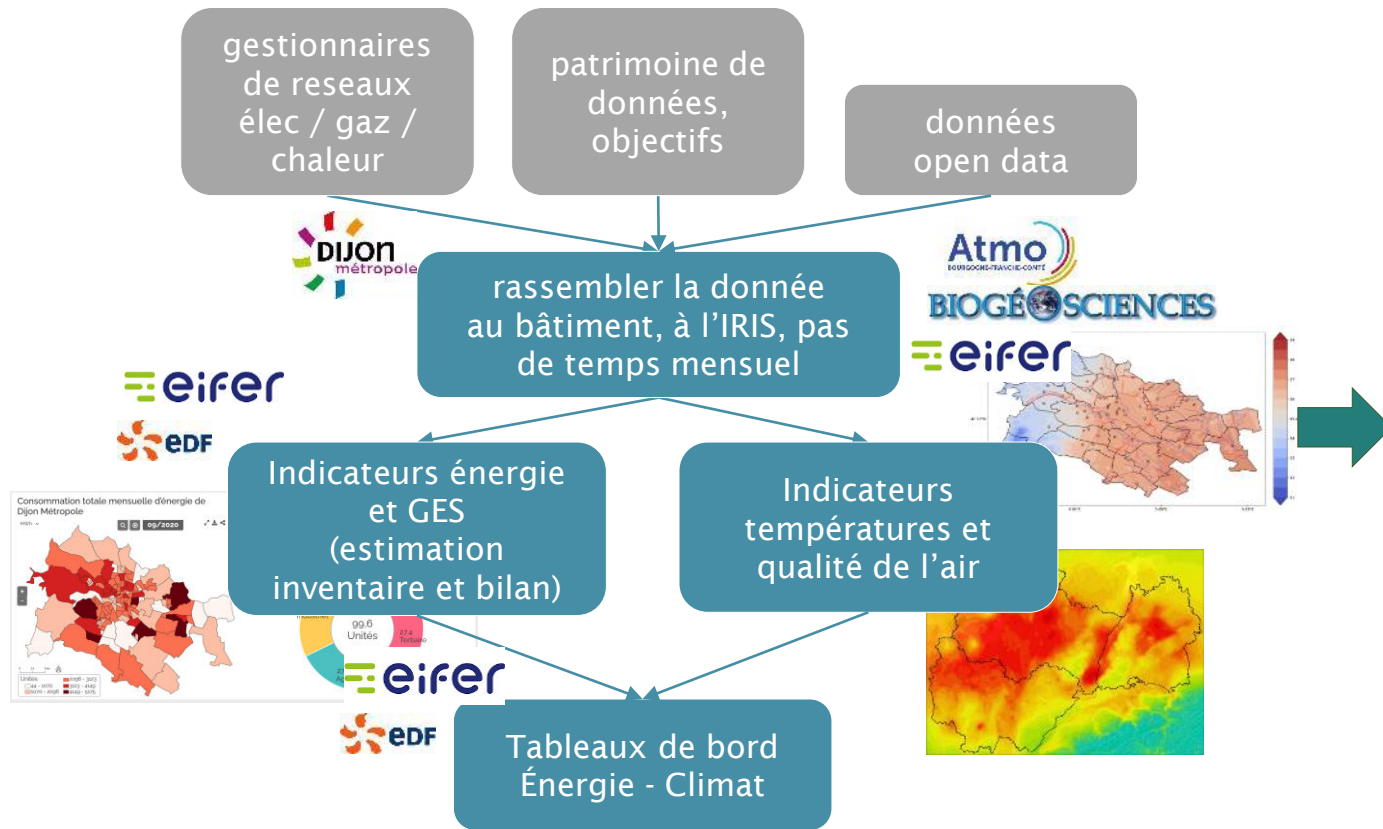
Eco-système urbain intégré et interconnecté  
(information sur les innovations et Intégration de l'e-mobilité au réseau)

Création de transparence :  
✓ Mise en réseau intelligente  
✓ l'évaluation d'impact  
✓ Suivi dans une plateforme

Des villes sûres, résilientes et centrées sur les citoyens

✓ Acceptation par la participation des citoyens

# Solution proposée : Partager et suivre les impacts et les politiques prises en compte



# Axes de transformation

Faire de la durabilité énergétique une vision réalisable en résolvant le trilemme énergétique (sécurité, équité/abordabilité, durabilité environnementale) au niveau des bâtiments, des îlots et des quartiers dans les villes intelligentes.

Bâtiment à énergie positive

Approvisionnement local en énergie -  
Faible teneur en carbone et forte proportion d'énergies renouvelables

Stockage durable de l'énergie

✓ **Évaluation des innovations**

Eco-système urbain intégré et interconnecté  
(information sur les innovations et Intégration de l'e-mobilité au réseau)

**Création de transparence :**  
✓ Mise en réseau intelligente  
✓ l'évaluation d'impact  
✓ Suivi dans une plateforme

Des villes sûres, résilientes et centrées sur les citoyens

✓ **Acceptation par la participation des citoyens**

# Des villes sûres, résilientes et centrées sur les citoyens

- Laboratoires pour enfants
- Méthodologie de réplification
- Fab Lab vivant
- Ateliers collaboratifs
- Idéathons
- Mobilité Guichet unique
- Serious Games
- Application Virtual Reality
- Le vélo comme plateforme de capteurs
- Évaluation de la reproductibilité des solutions (modélisation)
- Évaluation des scénarios climatiques et de la résilience (modélisation)






European Institute  
for Energy Research  
by EDF and KIT

---

***Merci***

 EIFER

 +49 (0) 721 6105 1330

 [contact@eifer.org](mailto:contact@eifer.org)

 [www.eifer.org](http://www.eifer.org)

**Marie Cosne**

Enedis

**Brunelle Kingbo**

Banque des territoires

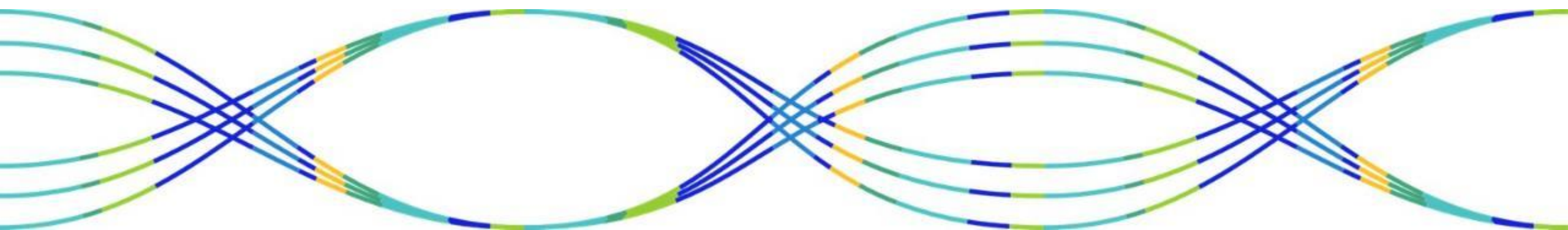
**Olga Oliveti**

GRDF

**PrioRéno**



# PrioRéno – Bâtiment public



# Un outil data au service de l'intérêt général pour aider la décision de rénovation des 500 000 bâtiments publics



# PrioRéno



L'Etat, la Banque des Territoires, Enedis et GRDF déploient un **service gratuit d'accompagnement dédié aux collectivités** pour aider la décision de **rénovation des bâtiments publics : PrioRéno Bâtiment Public**.

PrioRéno Bâtiment Public vise à faciliter la décision en **identifiant les 10 à 20% de parc sur lesquels concentrer la décision** des élus locaux en matière d'études puis de mise en chantier.



Convention signée le 16 février 2022  
(Jean-François VAQUIERI, Laurence POIRIER-DIETZ,  
Olivier SICHEL, Emmanuelle WARGON, Joël GIRAUD)

# PrioRéno : 2000 Go de données croisées

Connaissance foncière, bâimentaire, et énergétique

Connaissance énergétique

Connaissance « Au-delà »



Parcelles cadastrales appartenant à des personnes morales



Géométrie et localisation des bâtiments

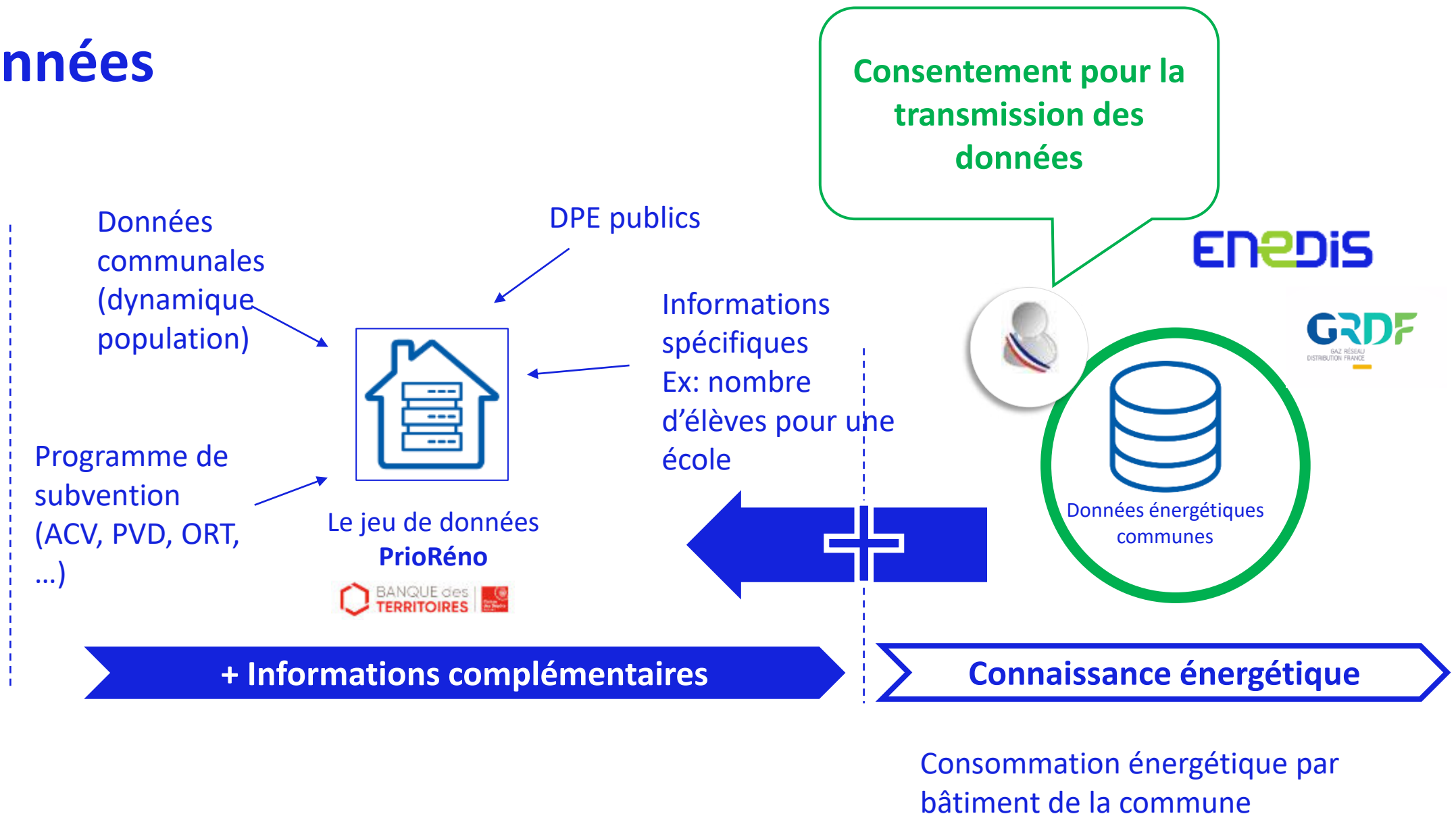


Compteur électrique et/ou compteur de gaz



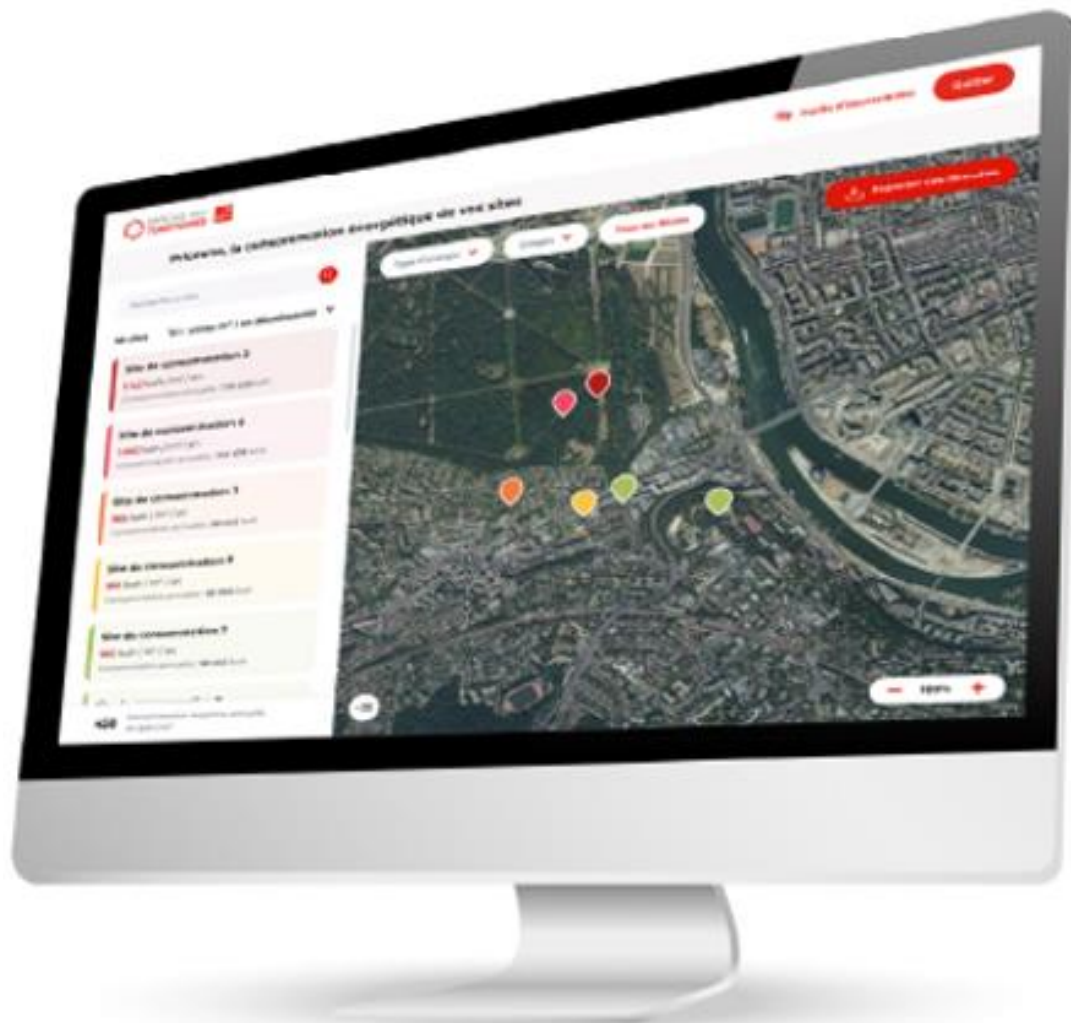
Traitement et agrégation des bases de données  
Algorithme de **sélection des parcelles** et bâtiments **associés aux compteurs d'énergie**  
Algorithme **d'estimation de la surface** des bâtiments

# Données



# PrioRéno Bâtiment Public

<https://www.banquedesterritoires.fr/offre-prioreno>



Souscrire à PrioRéno :

1. Créez votre espace personnel sur la plateforme BDT.
2. Fournissez la liste de vos compteurs énergétiques, et autorisez la BDT à accéder à vos données énergétiques via les formulaires mis à disposition.
3. Renvoyez le tout avec une pièce d'identité à :

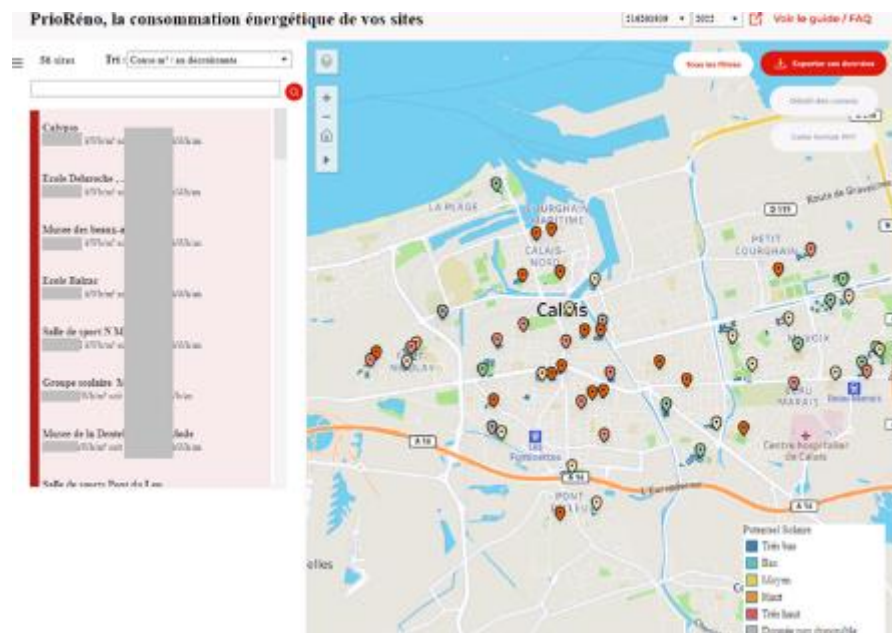
[contact-prioreno@caissedesdepots.fr](mailto:contact-prioreno@caissedesdepots.fr)

# Déploiement de Prioréno Bâtiment Public



Dans le cadre du Plan National EduRénov lancé en mai 2023, dispositif simplifié pour les bâtiments scolaires.

# PrioRéno Bâtiment Public



## Données affichées :

- Données de consommation d'électricité et le gaz
- Données bâtementaires (type de bâtiment, superficie,...)



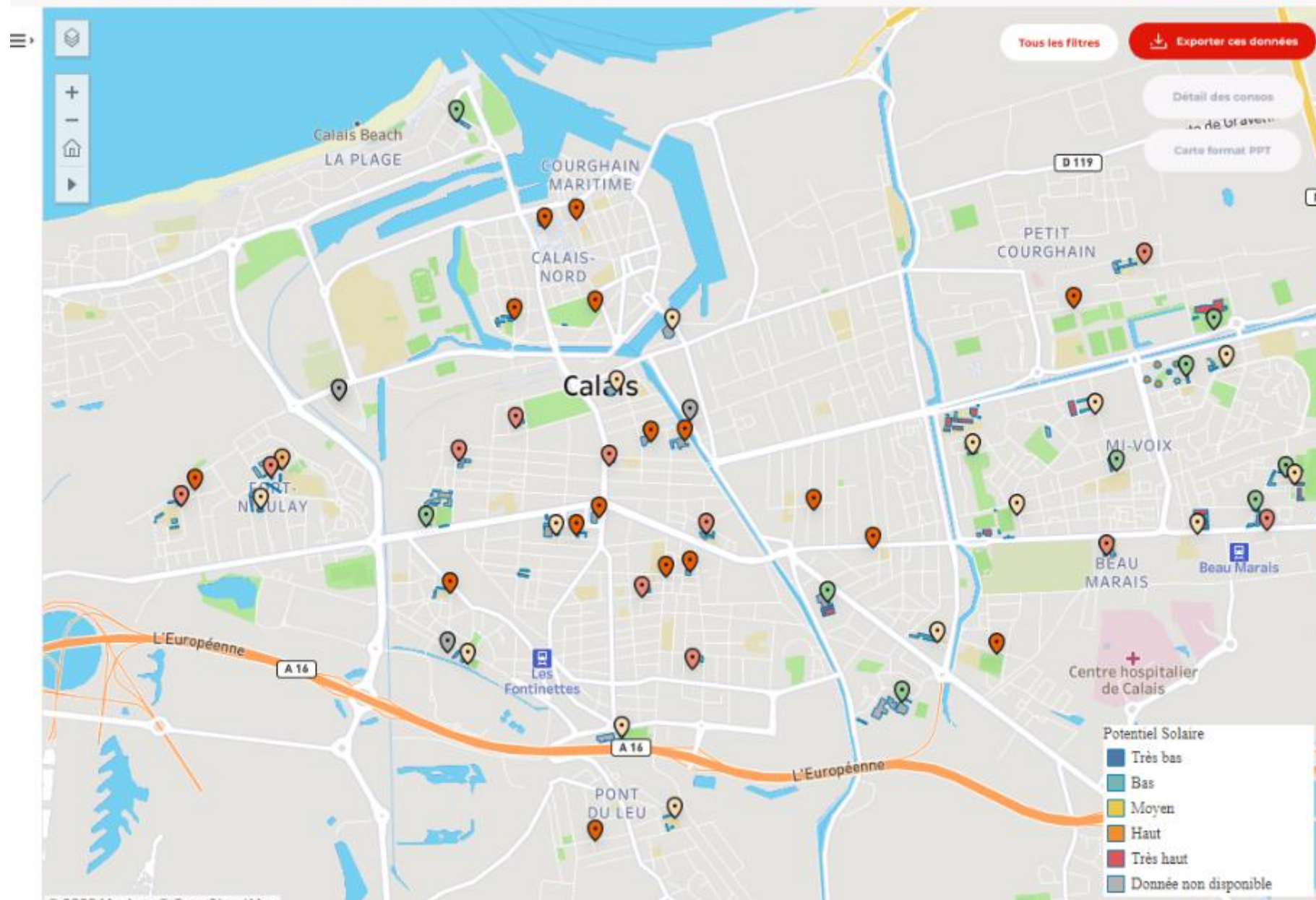


# PrioRéno, la consommation énergétique de vos sites

216201939

2022

[Voir le guide / FAQ](#)

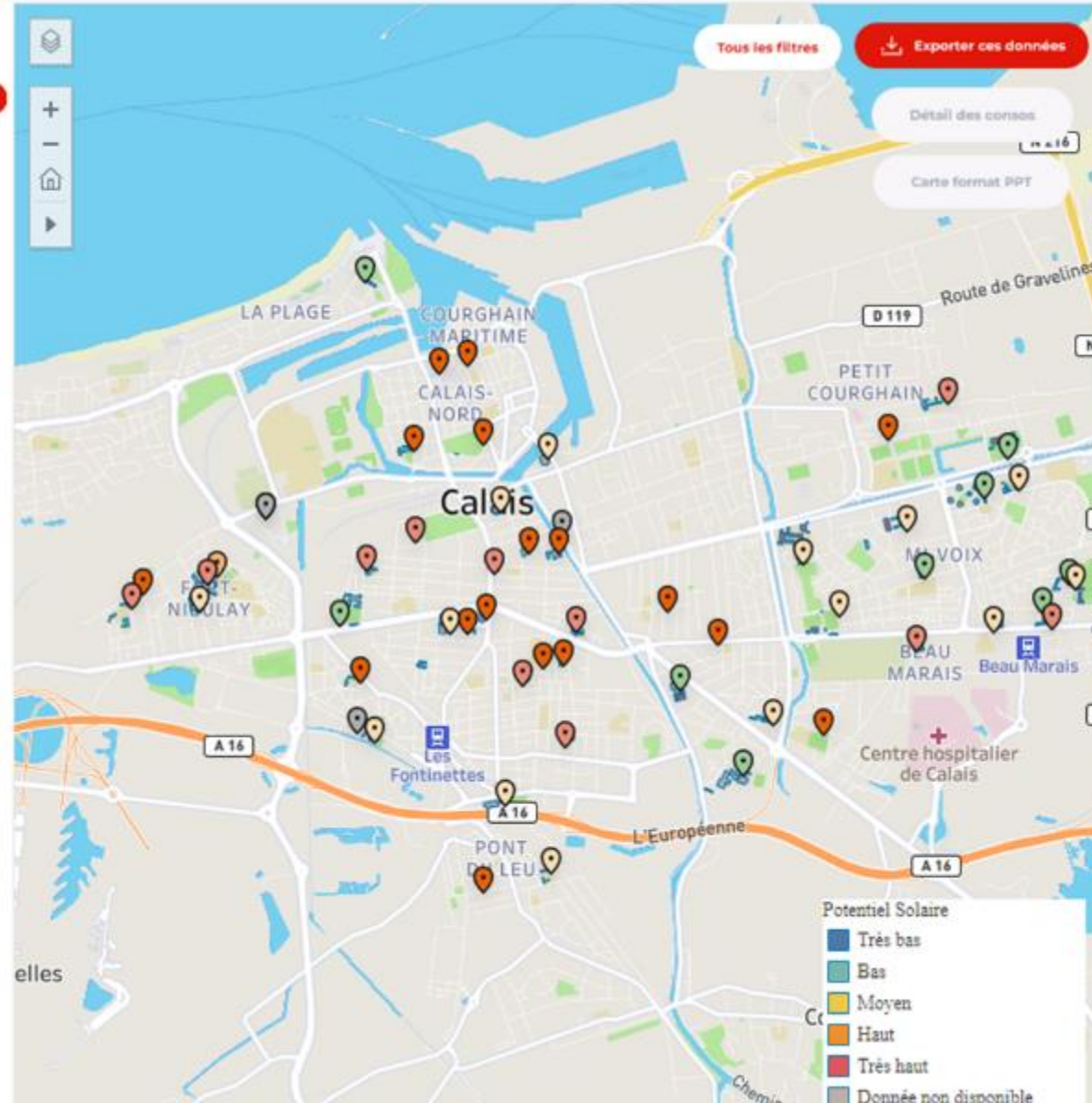


# PrioRéno, la consommation énergétique de vos sites

216201939 | 2022 | [Voir le guide / FAQ](#)

56 sites Tri : Conso m<sup>2</sup> / an décroissante

Calypso	kWh/m <sup>2</sup> sc	kWh/an
Ecole Delaroche ,	kWh/m <sup>2</sup> sc	kWh/an
Musee des beaux-a	kWh/m <sup>2</sup> sc	kWh/an
Ecole Balzac	kWh/m <sup>2</sup> sc	kWh/an
Salle de sport N M	kWh/m <sup>2</sup> sc	kWh/an
Groupe scolaire M	Wh/m <sup>2</sup> soit	h/an
Musee de la Dentel	ode	
Salle de sports Pont du Leu		

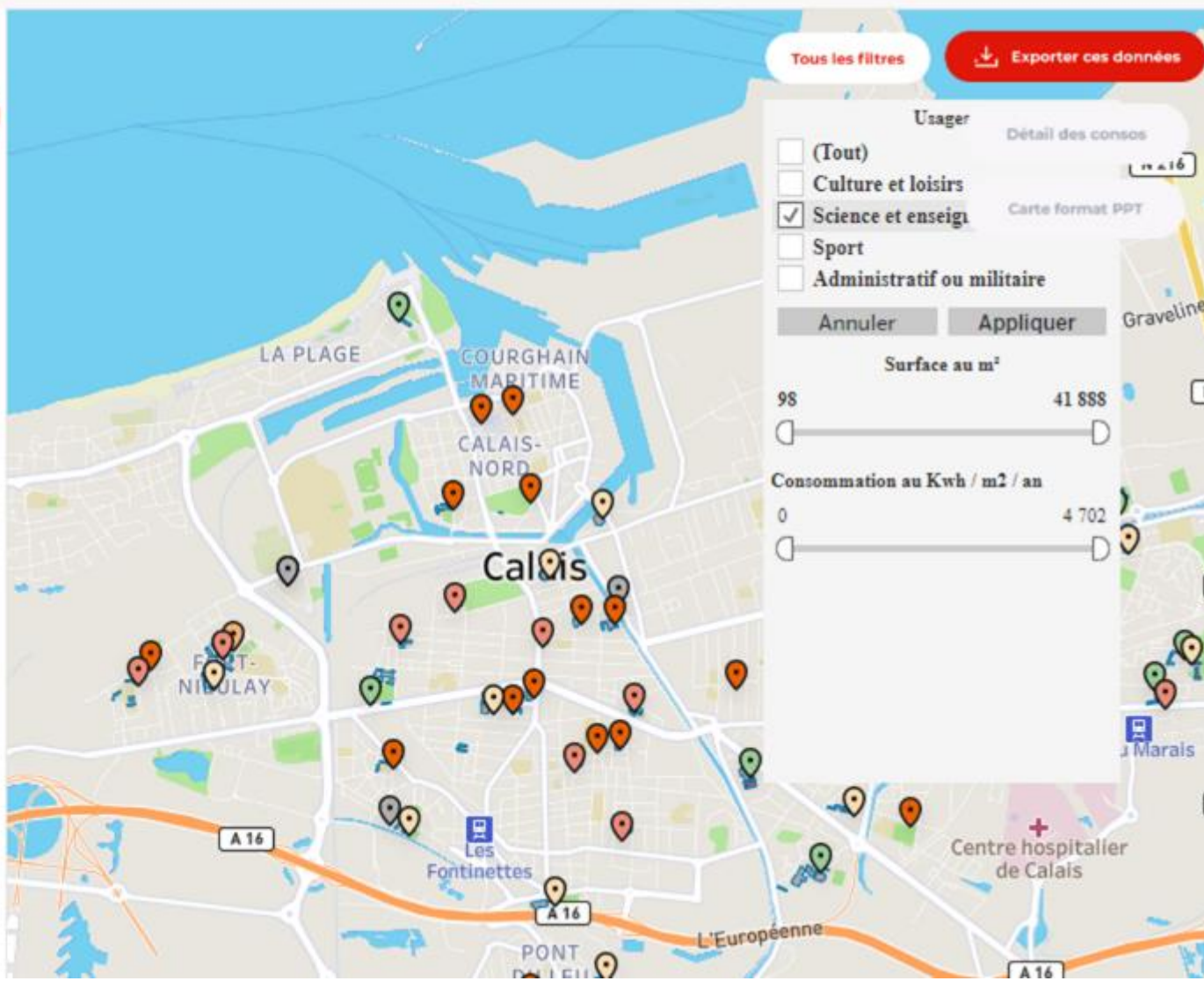


# PrioRéno, la consommation énergétique de vos sites

216201939 2022 Voir le guide / FAQ

56 sites Tri : Conso m<sup>2</sup> / an décroissante

Calypso	kWh/m <sup>2</sup> s	kWh/an
Ecole Delaroche ,	kWh/m <sup>2</sup> s	kWh/an
Musee des beaux-arts	kWh/m <sup>2</sup> s	kWh/an
Ecole Balzac	kWh/m <sup>2</sup> s	kWh/an
Salle de sport N M	kWh/m <sup>2</sup> s	kWh/an
Groupe scolaire M	Wh/m <sup>2</sup> soit	Wh/an
Musee de la Dente	Wh/m <sup>2</sup> soit	Mode kWh/an
Salle de sports Pont du Leu		



# PrioRéno, la consommation énergétique de vos sites

216201939

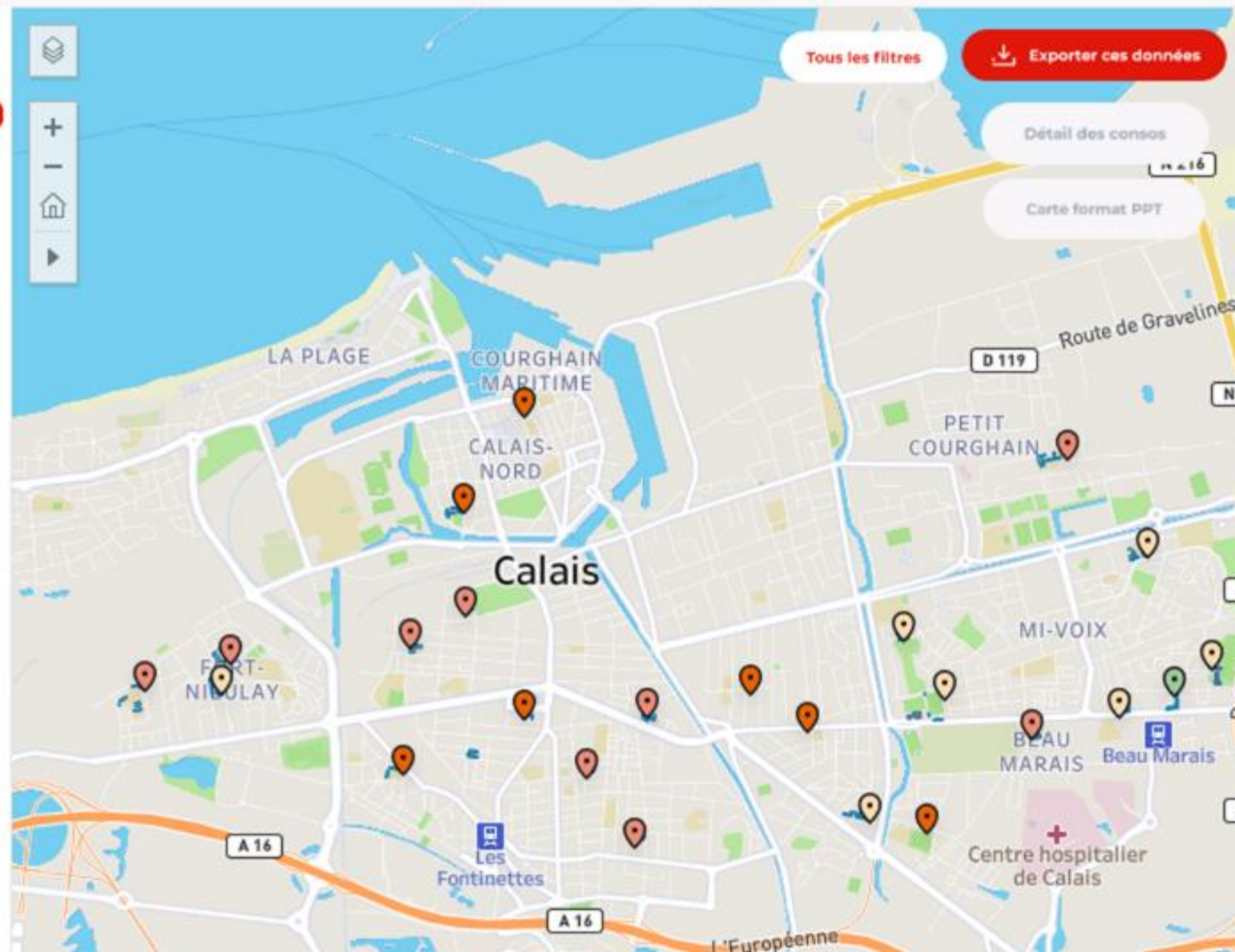
2022

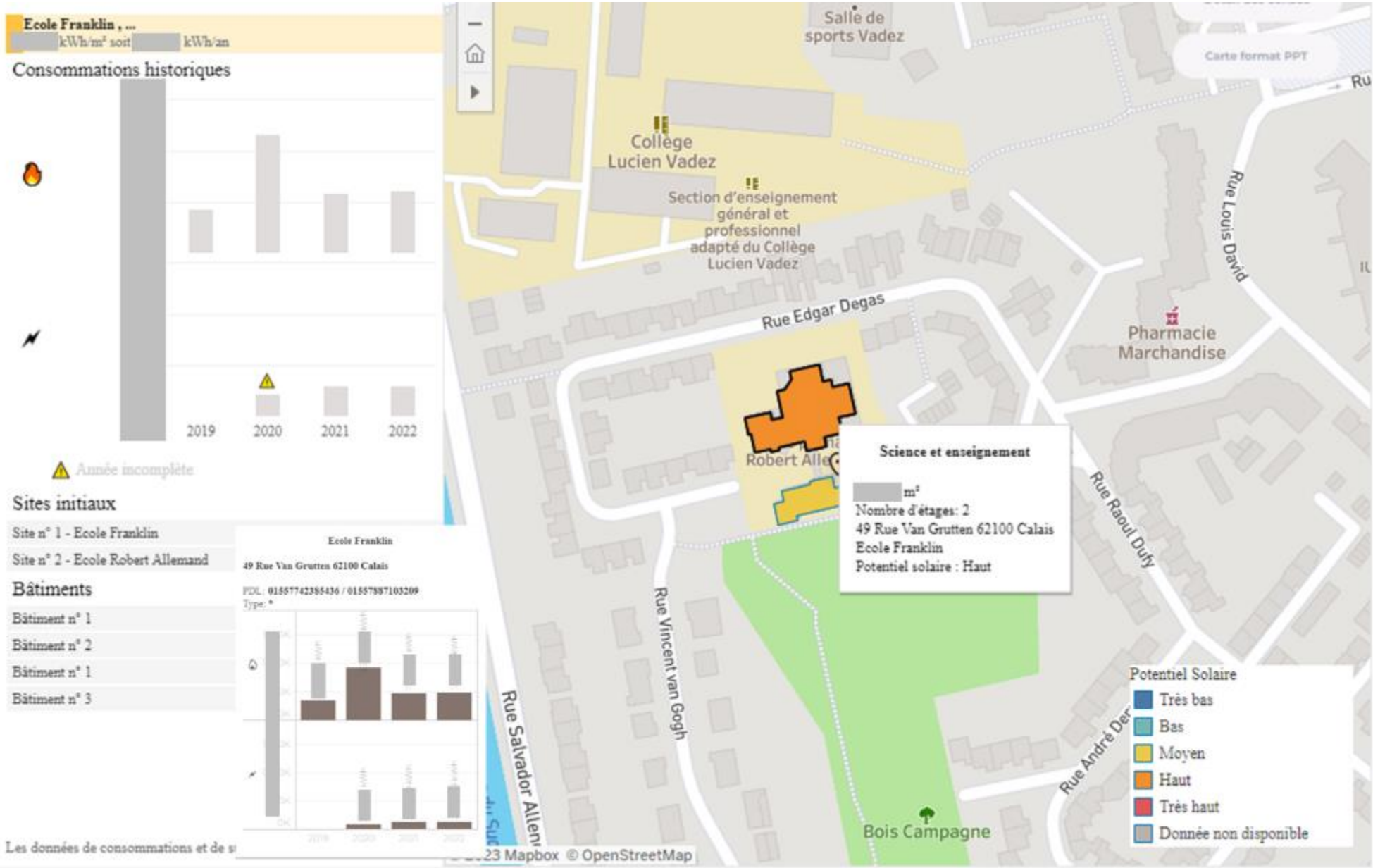
[Voir le guide / FAQ](#)

☰ 25 sites

Tri : Conso m<sup>2</sup> / an décroissante

Groupe scolaire Chemin Castre	Wh/m <sup>2</sup> soit	Wh/an
Ecole Maternelle aire Porte de Paris	Wh/m <sup>2</sup> soit	Wh/an
Ecole Les Pierret	Wh/m <sup>2</sup> soit	Wh/an
Ecole Montreal	Wh/m <sup>2</sup> soit	Wh/an
Ecole Greuze	Wh/m <sup>2</sup> soit	Wh/an
Ecole Franklin ,	Wh/m <sup>2</sup> soit	Wh/an
Groupe scolaire t La Fontaine	Wh/m <sup>2</sup> soit	Wh/an





**Merci de votre attention**

A decorative graphic consisting of a horizontal line on the left that transitions into a fan-like shape on the right. The line is composed of several colored segments: blue, green, yellow, and orange. The fan-like shape is formed by several curved lines in shades of blue and green, radiating outwards from the end of the horizontal line.

# Frédérique Lellouche

Directrice de l'établissement national, **Comité 21**

# “Quelles pratiques de sobriété au sein des collectivités territoriales ?”



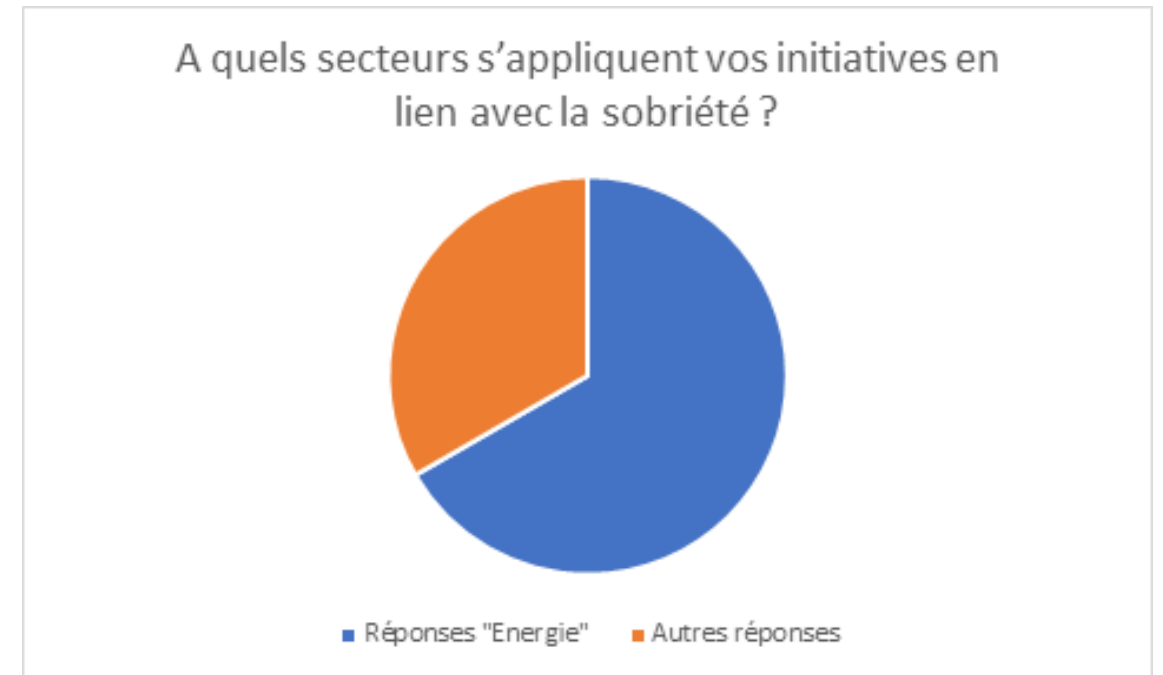
Retour et Perspectives  
Novembre 2023





# Que retenir de l'enquête du Comité 21 et de France Villes et territoires Durables ?

- 1er résultat : grande focalisation des politiques de sobriété sur l'énergie (sujet tangible plus contexte de la guerre en Ukraine)
- 2ème résultat : grande hétérogénéité des politiques de sobriété à l'échelle locale : diversité des pratiques, des thématiques et des moyens d'en évaluer les effets
- 3ème résultat : ces politiques s'accompagnent de co-bénéfices mais aussi de résistances



*Diagramme construit à partir des résultats de l'enquête*

# Quelles perspectives pour la sobriété au niveau local ?

- ❖ Sobriété structurelle ou conjoncturelle ?
- ❖ Nécessité de réinscrire la sobriété dans un projet global de société afin d'éviter cet écueil
- ❖ Mais la sobriété ne pourra devenir opérante qu'à la condition de d'abord prendre en compte la question des inégalités (revenus, logements...) et de la pauvreté



# Revivez les premiers Lundis de la résilience

« Nature en ville: matrice de la résilience »

Lundi 3 juillet

« Aménagement résilient : objectif qualité de vie ! »

Lundi 11 septembre

## « Pour un numérique sobre, résilient, inclusif et créatif »



Issu des travaux du groupe de travail de France Ville Durable qui a réuni des représentants de l'Etat, des collectivités territoriales, des entreprises et des experts, ce livrable opérationnel vous offre **des recommandations, outils et méthodes** pour un numérique responsable au service de la transformation écologique et sociale des territoires.

🔗 Pour le consulter

<https://francevilledurable.fr/2023/05/04/pour-un-numerique-sobre-resilient-inclusif-et-creatif-decouvrez-le-livrable/>

## « Territoires durables et résilients : un enjeu de santé publique ! »



Ce livrable a pour objectif de regrouper un certain nombre de **recommandations, éléments de méthode, outils et références indispensables** qui permettent l'intégration des enjeux et déterminants de santé dans une stratégie de territoire durable et résilient.

🔗 Pour le découvrir :

<https://francevilledurable.fr/2023/06/17/livrable-territoires-durables-et-resilients-un-enjeu-majeur-de-sante-publique/>

# Suivez-nous, Contactez-nous, Rejoignez-nous !



[francevilledurable.fr](http://francevilledurable.fr)



[@Fr\\_VilleDurable](https://twitter.com/Fr_VilleDurable)

[banquedesterritoires.fr/demonstrateurs-ville-durable/programme](http://banquedesterritoires.fr/demonstrateurs-ville-durable/programme)



[contact@francevilledurable.fr](mailto:contact@francevilledurable.fr)



[France Ville Durable](https://www.linkedin.com/company/france-ville-durable)

[france2030.dvd@caissedesdepots.fr](mailto:france2030.dvd@caissedesdepots.fr)