



Les limites planétaires : nouvelle boussole pour la planification territoriale

Rejoignez la dynamique de France Villes et Territoires Durables et bénéficiez d'outils, méthodologies et retours d'expériences pour accélérer la prise en compte des enjeux socio-environnementaux et ainsi la transformation écologique des territoires.

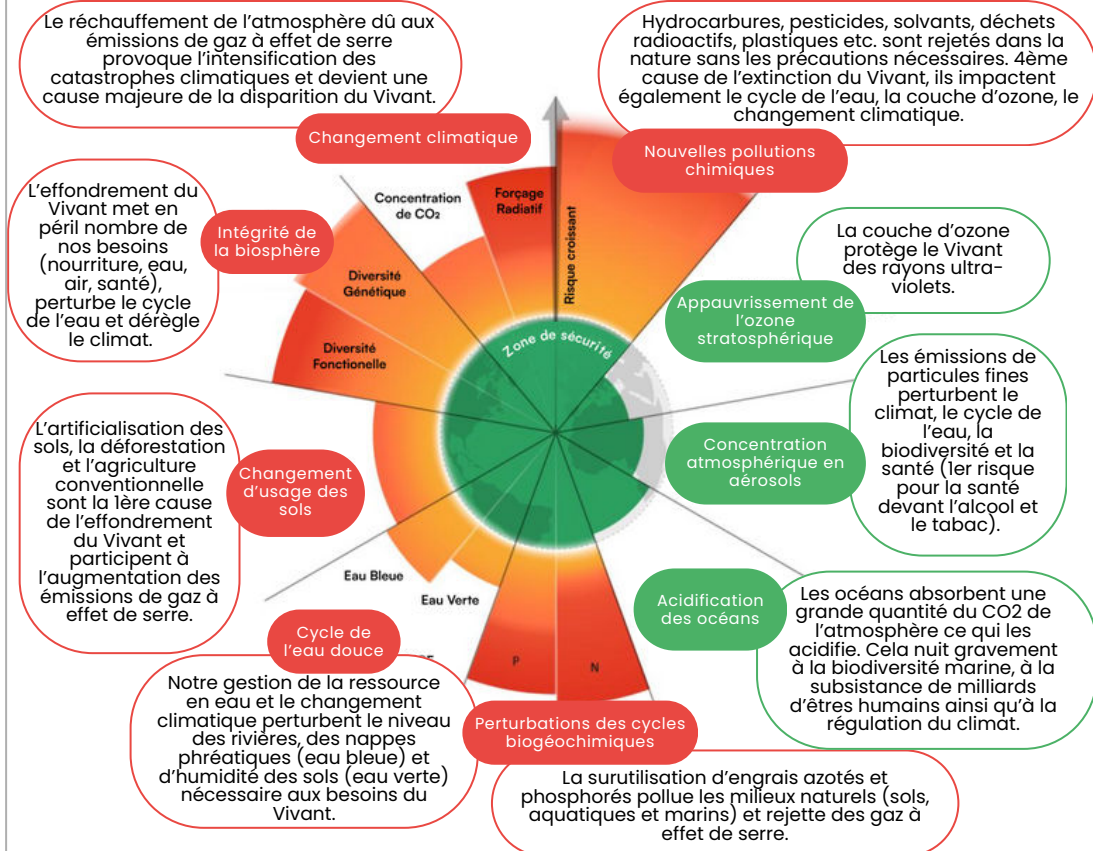
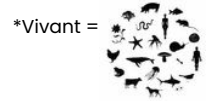
Collectivités	Etat
Entreprises	Experts

Les limites planétaires

Neuf processus naturels interdépendants conditionnent l'habitabilité de notre planète et la prospérité de nos sociétés humaines. Six limites sont déjà largement dépassées(1) parmi lesquelles celles du dérèglement climatique, du grand cycle de l'eau, de l'artificialisation des sols, ou encore de l'effondrement accéléré du Vivant*.

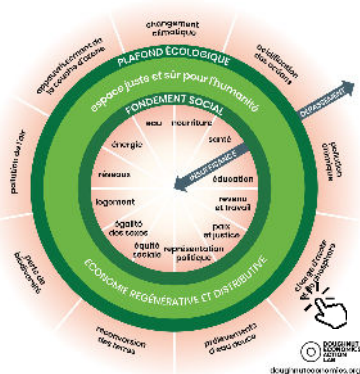
Cette notion de « limites » offre de nouvelles perspectives, une nouvelle métrique à l'action publique et économique et ainsi constitue un puissant levier d'accélération de la transformation et de la montée en résilience des territoires.

(1) Richardson, K., Steffen, Rockström, J. (2023). Earth beyond six of nine planetary boundaries. *Science Advances*, 9(37).



L'économie du Donut

Pour pouvoir prospérer, les sociétés humaines doivent donc désormais respecter ce « plafond environnemental » et dans le même temps garantir un « plancher social », celui de la qualité de vie, de la démocratie ou encore de la santé. L'économie du Donut définit "l'espace sûr et juste" d'une économie respectueuse des limites planétaires mise au service des besoins essentiels des sociétés.



Raworth, K. (2017). *Doughnut Economics: seven ways to think like a 21st century economist*. London: Penguin Random House.

Et en pratique, ça veut dire quoi ?

Comment se saisir de ces deux cadres sur le terrain pour transformer l'action publique, adopter une vision holistique des enjeux pour une mise en œuvre systémique des solutions ?

Notre proposition résumée en 5 étapes clés

- 1 Diagnostiquer** les limites planétaires et les enjeux sociaux sur votre territoire ainsi que les activités humaines, leurs impacts et vulnérabilités, face aux dégradations des conditions d'habitabilité.
- 2 Prioriser**, définir une boussole holistique des enjeux et objectifs selon les processus clés des limites planétaires et les besoins essentiels du territoire.
- 3 Imaginer un récit collectif** : s'inspirer de l'économie du Donut pour imaginer un récit collectif de la soutenabilité, de la prospérité, pour le bien être de tous et la préservation de l'habitabilité de la planète.
 - Fédérer les acteurs du territoire en co-construisant le diagnostic, les priorités et le nouveau récit commun
- 4 Evaluer les impacts**, construire des outils de suivi comptables et de *reporting* socio-environnementaux holistiques pour une action systémique.
- 5 Rendre compte** des objectifs, du récit commun et des progrès par le canevas des limites planétaires et du Donut et communiquer largement.

Ils ont fait le choix des limites planétaires

Institutionnels et experts

- Forum Urbain Mondial 2024** : Un groupe de travail spécifique aux limites planétaires est co-piloté par France Villes et Territoires Durables.
- L'Agence Européenne de l'Environnement** a étudié les impacts de l'Union Européenne sur les limites planétaires. (*Is Europe Living within its limits ?*, 2020)
- Le Ministère de la Transition Ecologique et le Commissariat Général au Développement Durable** : Les limites planétaires sont utilisées comme cadre structurant de la synthèse socio-environnementale de la France. (*L'environnement en France*, 2019 et *la France face aux neuf limites planétaires*, 2023)
- France Stratégie** : Les limites planétaires et l'économie du Donut sont définis comme un prérequis d'une culture de la soutenabilité. (*Orchestrer et planifier l'action publique*, 2022)
- Centre de Ressources du Développement Durable** a publié une étude des limites planétaires pour les Hauts de France. (*Les limites planétaires, un socle pour repenser nos modèles de société*, 2021)



Collectivités

- La métropole de Lyon** a publié une étude prospective sur l'état des limites planétaires et les risques liés à leur dépassement. (*Limites planétaires : Comprendre (et éviter) les menaces environnementales de l'anthropocène*, 2019)
- Caux Seine Agglo, Grenoble et Valence-Romans** s'en servent pour évaluer et prioriser leur action.



Les travaux de recherche-action de



France Villes et Territoires Durables soutien trois thèses sur l'opérationnalisation des limites planétaires dans l'action publique sous la direction de Natacha Gondran, l'experte française des limites planétaires, professeur aux Mines Saint-Etienne.



Pour toute information complémentaire :
Camille Waintrop-Boyon : camille.waintrop-boyon@francevilledurable.fr
Toni Chécchin : t.checchin@strate.design

Boutaud, A., & Gondran, N. (2020). *Les limites planétaires*. La Découverte