

FRANCE VILLE DURABLE



Quels référentiels pour des villes et des territoires durables et résilients ?

Webinaire | 20 avril 2023

SOBRIÉTÉ **RÉSILIENCE** **INCLUSION** **CRÉATIVITÉ**

Collectivités



Etat



Entreprises



Experts



- Des premiers travaux réalisés en 2021 valorisés dans la boîte à outils du Portail de FVD
- Une mise à jour des fiches démarche en 2023
- Une enquête en ligne à venir auprès des collectivités
- La formalisation à venir de cheminements pédagogiques

Travaux du GT Référentiels

TRAVAUX INITIAUX

12 fiches outils

Un rapport de compréhension globale des démarches et de leur articulation

NORME / STANDARD
ISO 27001

OBJECTIFS
Le norme ISO 27001 est une démarche d'amélioration continue pour les bases et principes d'un système de management de l'information durable. L'application volontaire et flexible de ses principes, se traduit après à terme en plus un système d'information et de données d'information pour assurer la sécurité et la confidentialité des données en particulier. Le standard ISO 27001 se structure en 4 domaines : Approche Basé Risque (logique traditionnelle des ressources), Culture de sécurité (logique traditionnelle des ressources), Prévention de l'environnement, 5. Résilience - et 12 domaines d'action.

PRISE EN MAIN
L'objectif de la norme ISO 27001 est de fournir un cadre de référence pour la mise en œuvre d'un système de management de l'information durable. Elle est destinée à être utilisée par les organisations qui souhaitent améliorer leur performance en matière de sécurité de l'information.

CIBLES
Organisation publique et privée

ECHELLE
ISO 27001 est un standard international

PHASES DE PROJET
- Préparation
- Implémentation
- Maintenance

RAYONNEMENT
- France
- Europe
- Monde

NO OPERATIONS
51 pays
9 pilotes français

MISSION D'ACCOMPAGNEMENT DE FRANCE VILLE DURABLE ET DE LA DUAL

RAPPORT DE COMPREHENSION SUR LES DEMARCHE DE NORMALISATION - CERTIFICATION - LABELLISATION

TYPES D'INDICATEURS
- Indicateurs proposés et / ou proposés
- Indicateurs existants
- Indicateurs à développer

RETOURS D'EXPERIENCE ET PERSPECTIVES
- Retour d'expérience affiné par le MTE pour donner à voir les enjeux, méthodes et outils qui peuvent être déployés en termes de gouvernance de projet et de participation mais aussi de construction d'une stratégie et de mise en œuvre dans un principe d'amélioration continue.
- Perspectives : Reporte un standard continu par les instances européennes de normalisation, diffusion dans les pays francophones avec le soutien de l'association internationale des normes francophones.

RESSOURCES DISPONIBLES
- Centre de ressources
- Fiches méthodes
- Retours d'expérience
- Formations
- Ressources
- Club

EXEMPLES ARTICULATION AVEC LES AUTRES DEMARCHE
- L'ISO 27001 s'articule avec d'autres normes qui fournissent des indicateurs
- ISO 27001 propose des indicateurs pour des services urbains et la qualité de vie
- ISO 27001 propose des indicateurs pour des villes intelligentes
- Le site du NFSC propose une base des indicateurs pour chacune des 5 finalités de la norme ISO 27001
- Un cadre commun d'ajout à projet est basé sur la structure de la norme ISO 27001 (canevas des Objectifs, Auteurs...)

MISE A JOUR ET POURSUITE DES TRAVAUX

1

Mise à jour les fiches démarche selon les dernières actualités

2

Obtenir des retours d'expérience diversifiés via une enquête en ligne

3

Formaliser des cheminements pédagogiques à destination des utilisateurs

FRANCE VILLE DURABLE

La boîte à outils
(formations, sites spécialisés, ressources méthodologiques, référentiels et démarches, etc.), actualisée en permanence, est mise à disposition des collectivités et acteurs de la ville-pour accélérer la mise en œuvre des stratégies de territoires durables et résilients.

La méthode AEU2
L'AEU2 - L'observatoire durable est une méthodologie classique à maîtrise d'ouvrage qui repose sur les données de développement durable et permet la participation territoriale...

Le Label BiodiverCity
Le Label BiodiverCity constitue un cadre technique pour orienter et évaluer l'engagement et la mise en œuvre de méthodes et de moyens d'un projet innovateur visant à maximiser...

Valorisés sur le site internet de France Ville Durable

Travaux du GT Référentiels

Démarches analysées

1		Méthode d'évaluation AEU2 - ADEME
2		Méthode Quartier Energie Carbone ADEME, Certivéa, CSTB, Elioth, l'Alliance HQE-GBC, Efficacity, Effnergie, l'Association BBCA, Atlantec UrbanPrint, Efficacity * En collaboration avec EDF, Engie, Veolia, CSTB, Cerema, Arcadis
3		EcoQuartier : MTE, MCT, ANCT
4		BBCA Quartier - Association BBCA, Elioth by Egis (porteur du projet), Urbanera - Bouygues Immobilier, BNP Paribas RE, CSTB
5		Quartier durable méditerranéen – EnvirobatBDM
6		Certification HQE Aménagement, HQI : Alliance HQE, Certivea
7		TETE - ADEME, IOEEA (International Office European Energy Award)
8		Ville Durable et Innovante - CEREMA, Efficacity
9		BiodiverCity – CIBI (Conseil International Biodiversité et Immobilier)
10		Référentiel RFSC - CEREMA, MCT, Council of European Municipalities and Regions
11		Norme ISO 37101 - AFNOR

Légende
 Membre de FVD
 Non membre de FVD

Normes et référentiel internationaux Certification Label Méthode d'évaluation

Exemple de fiche actualisée

LABEL

SITE WEB

PORTEURS
ADEME

HISTORIQUE
Création: 2021
Rapprochement référentiels C'ergie (2007) et Eci (2019)

CIBLES
Collectivités locales et intercommunalités – cible prioritaire (EPCI) / Syndicats de déchets

ECHELLE
✓ Ville / Territoire

PHASES DE PROJET
✓ Diagnostic
✓ Stratégie
✓ Déploiement
✓ Évaluation

RAYONNEMENT
✓ France
✓ Europe (EEA)
✗ Monde

NB OPERATIONS
353 collectivités engagées
Dont 286 démarches CAE
32 démarches ECI
35 CAE et ECI

OBJECTIFS

Le programme **Territoire Engagé Transition Écologique** rapproche sous une même identité les ex-labels C'ergie et Eci afin de proposer un accompagnement complet sur les démarches de transitions écologiques. Il se compose de 2 labels complémentaires : le label Climat – Air – Énergie et le label Économie Circulaire. Il est possible de s'engager dans un des deux volets et de se faire labelliser avec un label ou les deux.

Le programme est une **démarche de planification** pour définir, mettre en œuvre et piloter les projets de transition écologique des collectivités territoriales. L'offre **soce** comprend **deux référentiels d'actions**. Le référentiel Climat – Air – Énergie est composé de 61 actions réparties en 6 axes déclinant la stratégie, les thématiques et les moyens nécessaires. Le label Économie Circulaire comprend 22 actions réparties en 5 axes. La méthode pour le référentiel Climat Air Énergie est une déclinaison de l'European Energy Award (EEA).

Des **services complémentaires** sont proposés : accompagnement personnalisé par un conseiller qui apporte son expertise, suivi de la collectivité, mise en réseau et animation du réseau, formation, soutien financier, etc.

Le programme est conçu comme un **levier pour aller plus loin que le seul cadre réglementaire** fixé par le Plan climat-air-énergie territorial (PCAET), ou bien la politique locale en matière d'économie circulaire (gestion des déchets, économie de ressources...).

PRISE EN MAIN

Inscription à la démarche : Création d'un compte sur la [plateforme numérique Territoires en Transition](#) et rendez-vous avec la direction ADEME de la région.

Autonomie : Possibilité d'obtenir la 3ème étoile en autonomie. Un conseiller formé par l'ADEME accompagne ensuite les collectivités souhaitant poursuivre leur engagement et améliorer leur score. La démarche se déroule en 4 étapes : état des lieux, plan d'actions, mise en œuvre, suivi et labellisation. La [plateforme numérique](#) permet aussi de personnaliser les plan d'actions (création de fiches spécifiques aux projets de la collectivité locale qui peuvent être associées aux actions des référentiels).

Évaluation :

- ✓ Auto-évaluation – pour la 1^{re} étoile
- ✓ Évaluation par des experts tiers

Les commissions nationales des labels examinent les dossiers et attribuent à 5 étoiles aux collectivités, exprimant le pourcentage de réalisation des actions.

Niveau de maturité nécessaire : La plateforme numérique propose un outil d'aide à la décision, une aide en ligne et des espaces de partage d'expérience.

Coût / Modèle de financement : Référentiel gratuit. Possible d'intégrer le programme dans le cadre du Contrat d'Objectif Territorial (COT), et percevoir une subvention de l'ADEME sur 4 ans.

APPROCHE

Performancielle
Management

TYPES D'INDICATEURS

✓ Indicateurs imposés

Les deux labels proposent une liste d'indicateurs quantitatifs pour mesurer la performance des territoires. Certains sont obligatoires pour l'obtention de la labellisation et d'autres facultatifs. L'amélioration continue est valorisée.

FINALITES

Attractivité, Bien-être, Cohésion sociale, Usage responsable des ressources, Préservation des ressources, Résilience

THEMATIQUES

1. Aménagement du territoire, 2. Qualité de l'air, 3. Qualité de l'eau, 4. Qualité de l'énergie, 5. Qualité des déchets, 6. Qualité des sols, 7. Qualité des paysages, 8. Qualité de l'habitat, 9. Qualité des services, 10. Qualité des transports, 11. Qualité des infrastructures, 12. Qualité des équipements, 13. Qualité des espaces publics, 14. Qualité des services numériques, 15. Qualité des services sociaux, 16. Qualité des services culturels, 17. Qualité des services éducatifs, 18. Qualité des services de santé, 19. Qualité des services de justice, 20. Qualité des services de sécurité, 21. Qualité des services de gestion des déchets, 22. Qualité des services de gestion de l'eau, 23. Qualité des services de gestion de l'énergie, 24. Qualité des services de gestion de l'air, 25. Qualité des services de gestion du climat, 26. Qualité des services de gestion des ressources, 27. Qualité des services de gestion des déchets, 28. Qualité des services de gestion de l'eau, 29. Qualité des services de gestion de l'énergie, 30. Qualité des services de gestion de l'air, 31. Qualité des services de gestion du climat, 32. Qualité des services de gestion des ressources, 33. Qualité des services de gestion des déchets, 34. Qualité des services de gestion de l'eau, 35. Qualité des services de gestion de l'énergie, 36. Qualité des services de gestion de l'air, 37. Qualité des services de gestion du climat, 38. Qualité des services de gestion des ressources, 39. Qualité des services de gestion des déchets, 40. Qualité des services de gestion de l'eau, 41. Qualité des services de gestion de l'énergie, 42. Qualité des services de gestion de l'air, 43. Qualité des services de gestion du climat, 44. Qualité des services de gestion des ressources, 45. Qualité des services de gestion des déchets, 46. Qualité des services de gestion de l'eau, 47. Qualité des services de gestion de l'énergie, 48. Qualité des services de gestion de l'air, 49. Qualité des services de gestion du climat, 50. Qualité des services de gestion des ressources, 51. Qualité des services de gestion des déchets, 52. Qualité des services de gestion de l'eau, 53. Qualité des services de gestion de l'énergie, 54. Qualité des services de gestion de l'air, 55. Qualité des services de gestion du climat, 56. Qualité des services de gestion des ressources, 57. Qualité des services de gestion des déchets, 58. Qualité des services de gestion de l'eau, 59. Qualité des services de gestion de l'énergie, 60. Qualité des services de gestion de l'air, 61. Qualité des services de gestion du climat.

GOVERNANCE ET IMPLICATION DES PARTIES INTERESSEES

Implication des parties intéressées

Un chef de projet au sein de la collectivité est désigné. De plus, des élus référents doivent être identifiés afin d'animer un comité de pilotage. Ils se réunissent pour évaluer le potentiel d'action en fonction du contexte de la collectivité, les actions réalisées et leur résultat. Ils définissent les enjeux et un programme d'action. D'autres parties prenantes du territoire peuvent être invitées à ces groupes de travail (collectivités, entreprises, citoyens...). Leur participation est valorisée.

RETOURS D'EXPERIENCE ET PERSPECTIVES

- Les collectivités engagées renseignent leur avancée sur la plateforme dédiée, les actions majeures entreprises, leur organisation interne, un mode de contact, etc.
- Les labels CAE et ECI comptent plus de 350 collectivités engagées, ce qui représente plus de 30 millions d'habitants soit près de la moitié de la population française.

LA METROPOLE ET LA VALLEE D'ANNÉE

Objectif : La démarche Territoire Engagé CAE est motivée depuis 2010 par la métropole et la ville de Rennes dans une logique d'amélioration continue. L'articulation avec le PCAET a été un aboutissement comme l'approche attendue à la ville qui permet de prendre en compte les compétences et actions communales. Rennes a obtenu son label CAE 3 étoiles en 2022 et le label ECI 2 étoiles la même année (score : 45%).

Paramètres : 705 km², 451 000 hab., 43 communes, Ile-et-Vilaine (53), Bretagne.

[Fiche descriptive](#)

LA MOTTE-SERVOLEUX

Objectif : La ville de La Motte – Servoleux est engagée depuis plusieurs années dans une démarche de développement durable notamment via son Agenda 21. Le label CAE lui permet de poursuivre cette démarche et faire reconnaître son engagement. La ville obtient 3 étoiles en 2022.

Paramètres : 30 km², 12 000 hab., Savoie (73), AuRA.

[Fiche descriptive](#)

RESSOURCES DISPONIBLES

- Centre de ressources
- Fiches bonnes pratiques
- Retours d'expérience
- Formations
- Événements
- Espaces d'échange collaboratifs

Le site propose des exemples de collectivités déjà labellisées et présente les référentiels par thématique (mobilité, patrimoine...).

EXEMPLES ARTICULATION AVEC LES AUTRES DEMARCHES

ADEME : Réplication de démarches quartier exemplaires

Impact sur les politiques de la collectivité et son administration

TRANSITION ÉCOLOGIQUE

Possibilité de mutualiser un audit de COT et un audit de labellisation

Contrat d'Objectif Territoriale

L'ADEME a lancé en parallèle les Contrats d'Objectif Territoriaux basés sur le référentiel Territoire Engagé. Le programme est un appui de l'expertise ADEME.

Le label VDI s'est développé en complémentarité du label Territoire Engagé.

SITE WEB ET CONTACT

ADEME : Agence de la Transition Écologique / M&A assistance : territoireengage@ademe.fr Plateforme numérique : contact.territoiresentransitions.fr ; Liens : [Territoire Engagé Transition Écologique - ADEME](https://territoireengage.ademe.fr) ; [Territoires en Transitions](https://territoiresentransitions.fr) ; Sources : [Programme Territoire Engagé Transition Écologique](https://programme.territoireengage.ademe.fr) - La librairie ADEME

Travaux du GT Référentiels

Une enquête en ligne à venir – 5 à 10min max destinée aux collectivités pour estimer leur connaissance et usage des outils de la ville durable

Enquête : Démarches de la ville durable

Connectez-vous à Google pour enregistrer votre progression. En savoir plus



Questionnaire d'enquête

France Ville Durable (FVD) est l'Association des parties prenantes professionnelles publiques et privées de la ville durable. Elle ambitionne de **diffuser les meilleurs outils et solutions opérationnelles** pour accélérer les transformations écologique, sociale et économique des territoires.

L'Association poursuit ses travaux, lancés en 2021, autour de démarches clés de normalisation, certification et labellisation. Ces travaux avaient donné lieu à la réalisation de [fiches pédagogiques](#).

Dans la suite de cet engagement, France Ville Durable diffuse ce questionnaire afin de **mesurer l'appropriation de ces démarches** par les porteurs de projet.

Pour rappel, les démarches concernées sont les suivantes :

- Label Quartiers Durables méditerranéens (QDM)
- Label BiodiverCity
- Label Ville Durable et Innovantes (VDI)
- Label EcoQuartier
- Label BBCA Quartier
- Certification HQE Aménagement Durable
- Label Territoire Engagé pour la Transition Ecologique (TETE)
- Méthode Quartier Energie Carbone (QEC) - Outil Urban Print
- Méthode AEU2
- Norme ISO 37101
- Référentiel des villes et territoires durables (RFSC)

Connaissance des démarches (2 questions)

1) Sélectionnez la ou les démarches que vous connaissez : *



Méthode AEU2



Méthode Quartier Energie Carbone (QEC) - Outil Urban Print



Label EcoQuartier



Label BBCA Quartier



Label Quartiers Durables méditerranéens (QDM)



Certification HQE Aménagement Durable

ORDRE DU JOUR

Présentation rapide des 9 outils et démarches suivants



Méthode AEU2 - ADEME

Daniela Sanna



Démarche EcoQuartier - DGALN/ MTECT

Bruno Bessis



Label Quartiers Durables méditerranéens (QDM) - EnviroAZUR

Philippine Ecard



Méthode Quartier Energie Carbone (QEC) et Outil Urban Print - ADEME, Efficacity

Daniela Sanna et Michel Salem Sermanet



Certification HQE Aménagement Durable - CERTIVEA

Hanane El Hayek



Label BiodiverCity - CIBI

Pauline Delplanque



Programme Territoire Engagé pour la Transition Ecologique (TETE) - ADEME

Gérald Lalevée et Agnès Jalier



Label Ville Durable et Innovante (VDI) - CEREMA, Efficacity

Olivier Bachelard et Sarah Nabyl-Caillou



Norme ISO 37101 - DGALN/ MTECT

Bruno Bessis



Présentation des outils et démarches

Méthode AEU2



Daniela Sanna – ADEME

Responsable Pôle Aménagement des Villes et des Territoires, Adjointe thématique Direction Adaptation Aménagement et Trajectoires bas carbone

AEU2 – Approche Environnementale de l'Urbanisme

ECHELLE

✓ Quartier ✓ Territoire

PHASES DE PROJET

✓ Programmation ✓ Conception ✓ Réalisation ✓ Fonctionnement

RAYONNEMENT

✓ France



QUELS OBJECTIFS ?

Accompagner la **prise de décision et l'action aux différentes étapes de déploiement du projet**, pour un document de planification urbaine (SCoT, PLUi, PLH) ou des opérations d'aménagement (ZAC, écoquartier...).

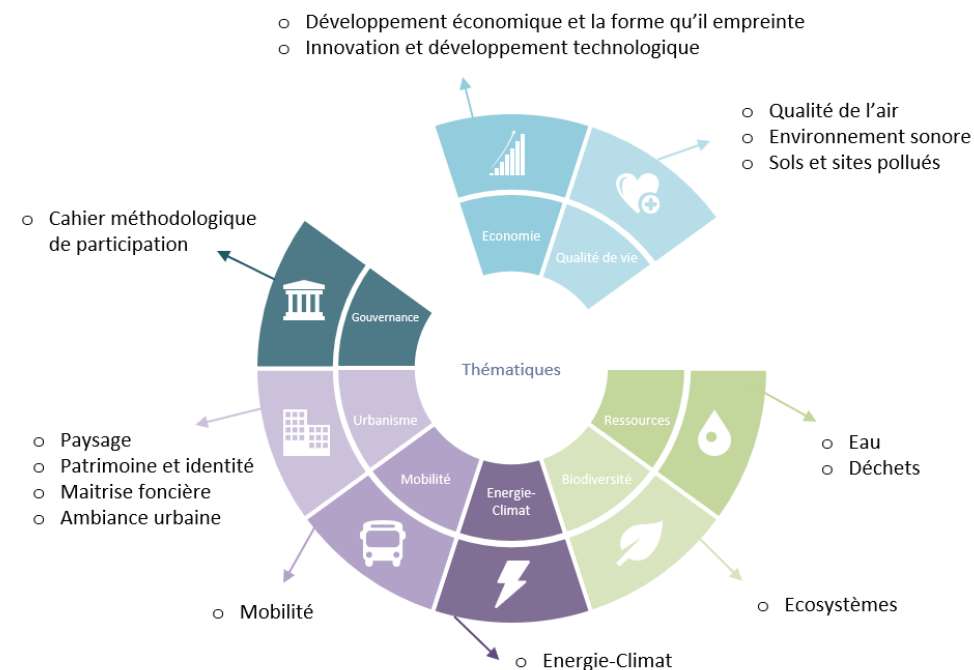
4 étapes : Vision, Ambition, Transcription des objectifs, Concrétisation

2 principes déterminants :

1. Participation
2. Evaluation

3 objectifs stratégiques :

1. Lutter contre le changement climatique
2. Préserver la santé et limiter toutes les sources de pollution
3. Préserver les ressources naturelles des territoires



AEU2 – Approche Environnementale de l'Urbanisme



PRISE EN MAIN

Inscription démarche : Mise en œuvre **volontaire** sur la base d'un guide et de cahiers techniques et méthodologiques.

Coût : ✓ **Accès libre** (certains cahiers techniques ont un coût de 15€)

Autonomie : **Autonomie complète** par le porteur de projet.

Evaluation :

- ✓ Auto évaluation
- ✗ Evaluation par des experts tiers

Niveau de maturité nécessaire : Adaptée aux maîtrises d'ouvrage souhaitant porter une **vision transversale**, l'AEU2 peut être un **préalable** ou accompagner à des démarches plus poussées en matière d'aménagement durable.

APPROCHE

Performancielle



Management



TYPES D'INDICATEURS

- ✗ Objectifs /valeurs cibles fixés
- ✓ Indicateurs proposés
- ✗ Indicateurs imposés

- Recommandations de **management de projet**
- Indicateurs (**moyens, performance, impact**) incontournables et secondaires
- 1 guide présentant la démarche
- 3 cahiers méthodologiques : **l'évaluation** à l'échelle de la **planification urbaine** et de **l'aménagement opérationnel** et la **participation citoyenne**
- 9 cahier techniques et des fiches REX**



Présentation des outils et démarches

Démarche EcoQuartier



**MINISTÈRE
DE LA TRANSITION
ÉCOLOGIQUE
ET DE LA COHÉSION
DES TERRITOIRES**

*Liberté
Égalité
Fraternité*

Bruno Bessis – DGALN/ MTECT
Conseiller Ville Durable et International à la DGALN

Démarche EcoQuartier



ECHELLE

- ✓ Quartier

PHASES DE PROJET

- ✓ Programmation
- ✓ Conception
- ✓ Réalisation
- ✓ Fonctionnement

RAYONNEMENT

- ✓ France
- ✓ Europe
- ✓ Monde

QUELS OBJECTIFS ?

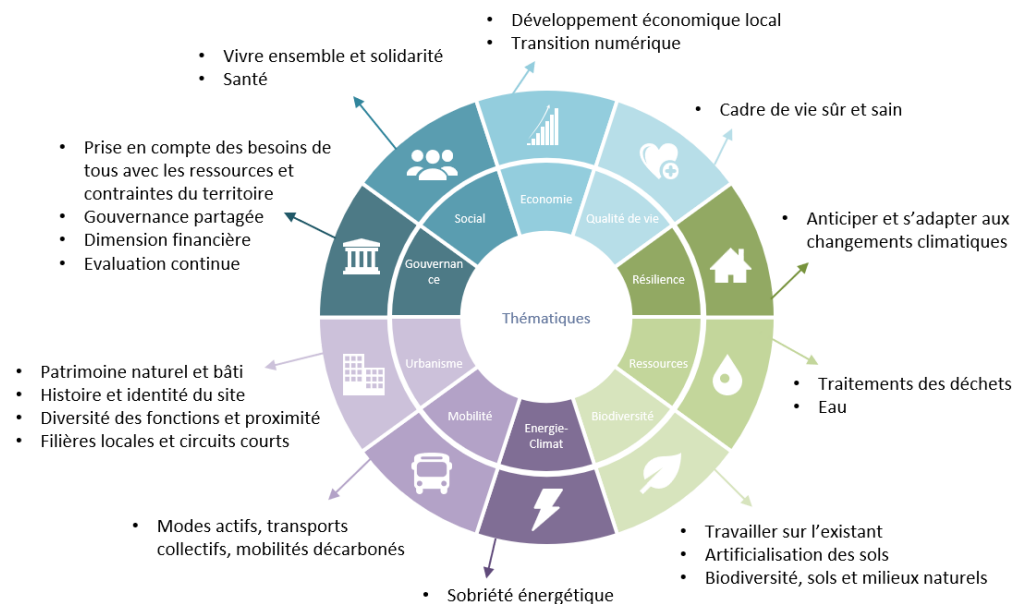
ÉcoQuartier est un **label national** porté par l'Etat qui décline les objectifs de **développement durable** à l'échelle d'un **projet d'aménagement**. Il repose sur un **référentiel**, mis à jour et complété en 2023 par des **indicateurs**. L'écoquartier doit avoir un effet de levier sur le territoire de la collectivité concernée.

Pour la labellisation :

- Une **charte d'engagement**
- Des **objectifs ciblés** : 4 dimensions et 20 engagements

Une démarche en 3 temps :

1. EcoProjet
2. EcoQuartier livré
3. EcoQuartier vécu (au bout de 3 ans)



Démarche EcoQuartier



PRISE EN MAIN

Inscription à la démarche : **Candidature spontanée.**

Les documents sont disponibles sur le site du Ministère.

Coût : ✓ **Accès libre** ✓ **Aides financières** de l'Etat et de ses partenaires

Autonomie : Autonomie forte. La collectivité signe une charte d'engagement et dépose un dossier de labellisation. Un réseau d'experts suit les projets, un **accompagnement en ingénierie** est proposé par les services déconcentrés de l'État et des **retours d'expériences** sont partagés entre porteurs de projet.

Evaluation :

- ✓ Auto évaluation
- ✓ Evaluation par des experts tiers

Niveau de maturité nécessaire : Les paliers permettent une **prise en main progressive** en fonction de la phase de vie du projet. Les **formations gratuites** facilitent l'appropriation des outils (méthode QEC, etc.)

APPROCHE

Performancielle



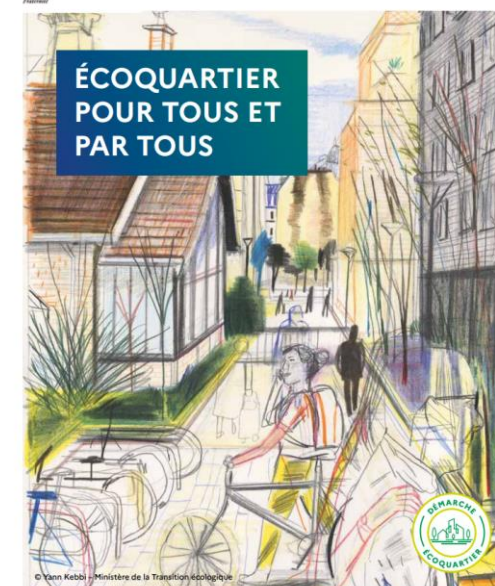
Management



TYPES D'INDICATEURS

- ✓ **Indicateurs proposés**
- ✗ Indicateurs imposés
- ✗ Objectifs / valeurs cibles fixés

- **20 indicateurs:** 1 par engagement
- 53 notions auxquelles sont associées des **questions ouvertes** pour guider la démarche et son évaluation



Présentation des outils et démarches

Label Quartiers Durables méditerranéens (QDM)



Philippine Ecard – EnviroAZUR
Chargée de projets Aménagement & QDM

Label Quartiers Durables méditerranéens

ECHELLE

Quartier

PHASES DE PROJET

Programmation à 3 ans de fonctionnement du quartier

RAYONNEMENT

Régional



QUELS OBJECTIFS ?

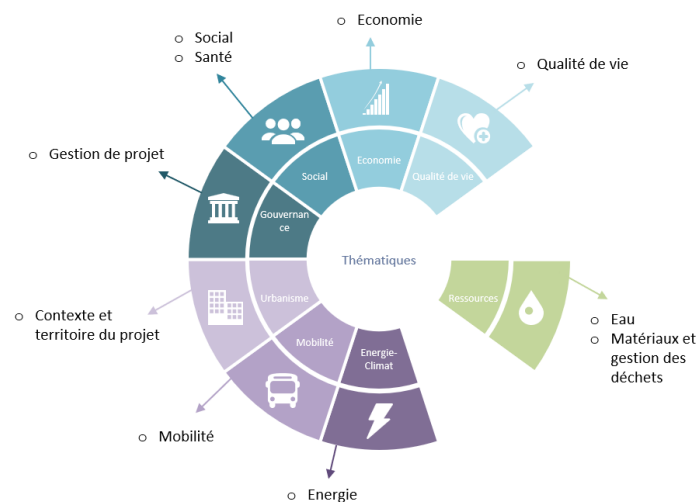
Accompagner : un accompagnateur formé garant de la démarche

Evaluer : un référentiel multithématiques adapté au territoire

Faire progresser : une commission d'évaluation inter professionnelle aux 3 étapes clés de l'opération



QUELLES THEMATIQUES CLES ?



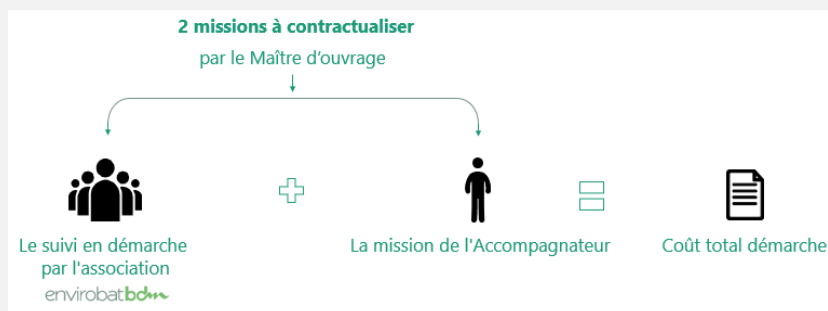
Label Quartiers Durables méditerranéens



PRISE EN MAIN

Inscription démarche :
contact@envirobatbdm.eu

Coût : relatif à la taille de l'opération



Autonomie : Accompagnateur QDM
obligatoire

Evaluation : par l'accompagnateur QDM en
lien avec l'équipe EnvirobatBDM puis
évaluation par une commission composée de
professionnels

Niveau de maturité nécessaire : Programme

APPROCHE

Performancielle

Management



TYPES D'INDICATEURS

L'accompagnateur QDM guide l'équipe projet :

- **Le référentiel (90 points) :** 300 moyens répartis par objectifs dans les 8 thématiques
- **La commission QDM :** publique et composée de professionnels impliqués pour une approche participative et bienveillante
 - 10 points de cohérence durable
 - 5 points d'innovation



Les différents niveaux de reconnaissance QDM et les seuils de points associés

Présentation des outils et démarches

Méthode Quartier Energie Carbone (QEC) & Urban Print



Daniela Sanna – ADEME

Responsable Pôle Aménagement des Villes et Territoires,
Adjointe Thématique Direction Adaptation, Aménagement et
Trajectoires bas carbone

Michel Salem Sermanet – Efficacity

Directeur Général

Méthode Quartier Energie Carbone

ECHELLE

- ✓ Quartier

PHASES DE PROJET

- ✓ Programmation
- ✓ Conception
- ✓ Réalisation

RAYONNEMENT

- ✓ France
- ✓ International



QUELS OBJECTIFS ?

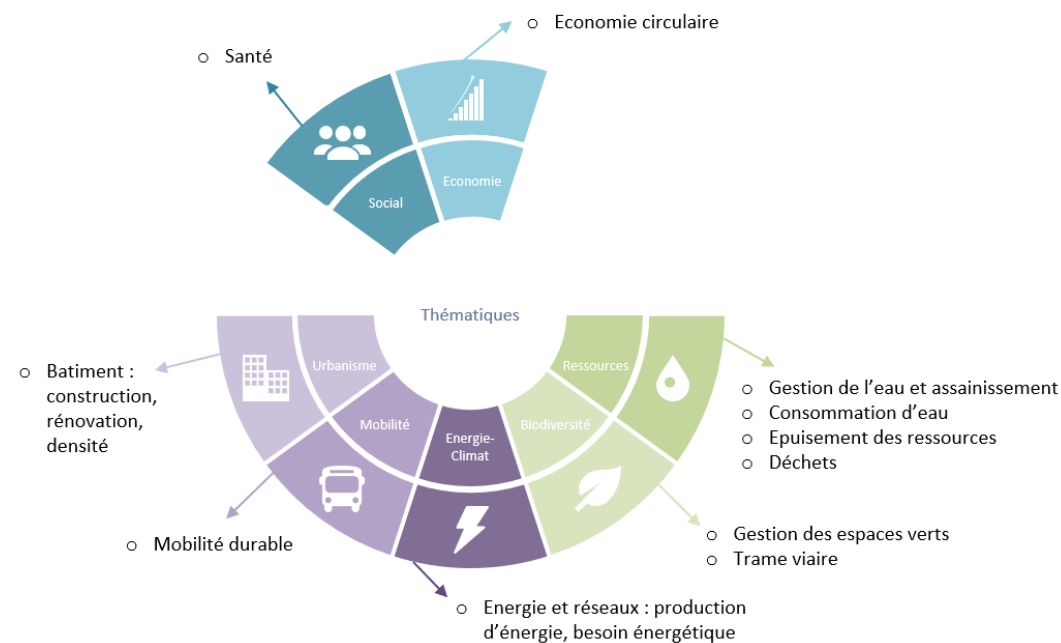
- Evaluer avec une **approche d'Analyse de Cycle de Vie (ACV)** les impacts énergie et carbone induits par un projet d'aménagement, pour les **quartiers neufs comme déjà en rénovation**.
- Valoriser les actions **au-delà de la parcelle et du bâtiment** en intégrant **déplacements**, traitement des **déchets**, **éclairage public**, **infrastructures**, **espaces publics**, **systèmes énergétiques (ENR&R, réseaux) ...**

Quels acteurs ?

- Collectivités
- Décideurs
- Promoteurs

Quel outil ? UrbanPrint

Développé par Efficacité et le CSTB, avec l'appui du CEREMA, c'est le premier logiciel à implémenter la méthode Quartier Energie Carbone.



Méthode Quartier Energie Carbone

PRISE EN MAIN

Intégration à la démarche :

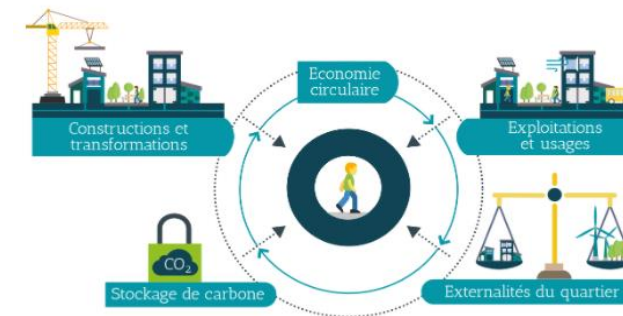
- Lancement d'**AMI** pour accélérer la prise en main ; premier lancé en novembre 2021.
- Depuis 2023, la méthode est fortement recommandée et son application financée dans le cadre de la **démarche EcoQuartier**.

Coût : Méthode disponible gratuitement sur la librairie de l'ADEME. La licence **UrbanPrint coûte 2500 € HT**.

Autonomie : Grande autonomie.

- La méthode s'adresse aux acteurs d'un projet d'aménagement.
- Urbanprint permet d'évaluer la performance énergie-carbone du projet.
- Urbanprint permet d'identifier les leviers d'action permettant de réduire l'impact du projet.

Niveau de technicité : Elevé. La méthode QEC est prioritairement conçue pour des **professionnels**. Une formation permet sa prise en main. UrbanPrint s'adresse prioritairement à des **utilisateurs experts** en évaluation environnementale. Une version plus pédagogique et destinée aux aménageurs et collectivités a été développée.



APPROCHE

Performancielle



Management



TYPES D'INDICATEURS

- ✗ Objectifs /valeurs cibles fixés
- ✓ Indicateurs imposés

Indicateurs nombreux :

- Indicateurs environnementaux de l'ACV,
- atteinte du potentiel,
- empreinte par habitant,
- indicateurs du label BBCA Quartier,
- Etc.

Présentation des outils et démarches

Certification HQE Aménagement Durable



Hanane El Hayek – CERTIVEA
Responsable finance et territoire durables

HQE Aménagement Durable



ECHELLE

✓ Ilot / Quartier / Ville

PHASES DE PROJET

Programmation, Conception, Réalisation, Fonctionnement

RAYONNEMENT

France, Europe, Monde

QUELS OBJECTIFS ?

Outil de conduite de projet et Certification, HQE Aménagement a deux composantes :

- un **système de management de l'opération**, socle de gouvernance
- un **cadre de référence thématique** structuré autour de 4 engagements

Elle promeut une **approche adaptable et flexible** qui **prend en considération les spécificités de chaque territoire** et s'adresse à toutes les opérations d'aménagement opérationnel.

QUARTIER DE LA GARE DIVONNE LES BAINS

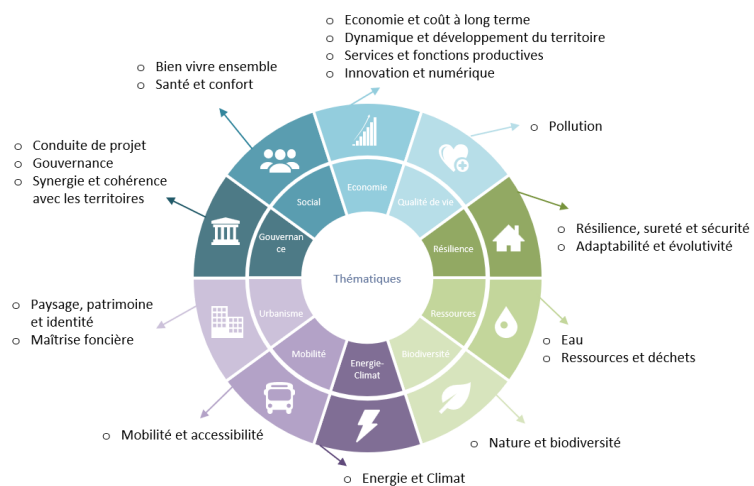
Localisation : 01, Région Auvergne Rhône-Alpes

Objectif : aménagement d'un écoquartier avec une programmation mixte par TERA0

Périmètre : 8Ha – 46 820 m²



QUELLES THEMATIQUES CLES ?



Approche multicritère HQE Aménagement repose sur une cadre de référence structuré autour des 4 engagements :

- ✓ **Qualité de vie,**
- ✓ **Environnement,**
- ✓ **Performance économique**
- ✓ **et Management Responsable**

Qui sont communs à HQE Bâtiment Durable™, HQE Aménagement Durable™ et HQE Infrastructures Durables™, favorisant l'appropriation du cadre de référence **de l'échelle bâtiment à l'échelle quartier et territoire.**

Les 19 thématiques d'aménagement durable sont compatibles avec d'autres **démarches aux niveaux européen ou national** (EcoQuartier, ODD, RFSC...).

HQE Aménagement durable



PRISE EN MAIN

Inscription démarche :

- ✓ Offre contractuelle (démarche certifiée) : barème de coût selon la surface de l'opération.
- ✓ Disponible en ligne (démarche non certifiée)

Autonomie :

- ✓ L'obtention de la certification se fait grâce à des audits réalisés par une tierce partie intégrale nommée par CERTIVEA.
- ✓ Des « référents » formés au référentiel technique peuvent être associées au projet pour aider à la bonne compréhension des exigences.

Evaluation :

- ✓ Auto évaluation
- ✓ Guide Indicateurs
- ✓ Méthode Quartier Energie Carbone
- ✓ Audit par des experts tiers (certification)

Niveau de maturité nécessaire :

- ✓ Suivi du projet et audits réguliers nécessaires
- ✓ Guide pratique détaillé de la démarche mis à disposition
- ✓ Système de Question Technique

APPROCHE

Performancielle



Management



TYPES D'INDICATEURS

- ✓ Objectifs /valeurs cibles fixés
- ✓ Indicateurs proposés

Le SMO enjoint les acteurs de **définir leurs propres indicateurs** et les niveaux de performance visés au regard des enjeux et des objectifs locaux de l'opération.

Un guide pratique pour la réalisation de quartiers durables proposant une **une liste non exhaustive d'indicateurs essentiels** pour une opération d'aménagement durable est disponible en ligne.

Présentation des outils et démarches

Label BiodiverCity



Pauline Delplanque – CIBI
Déléguée générale



Label Biodiversity®



cibi
Conseil International Biodiversité et Immobilier
le vivant et la ville

ECHELLE

Îlot bâti- Quartier

PHASES DE PROJET

Conception- Réalisation- Vie du bâtiment ou du quartier

RAYONNEMENT

France-Europe -International

biodiversity

QUELS OBJECTIFS ?

Accompagner, orienter et évaluer l'engagement des projets immobiliers en matière de biodiversité

(actions opérationnelles à mettre en place et étiquette de performance)

Favoriser l'engagement de moyens H & F au service de la qualité écologique des projets

pour la biodiversité et les usagers

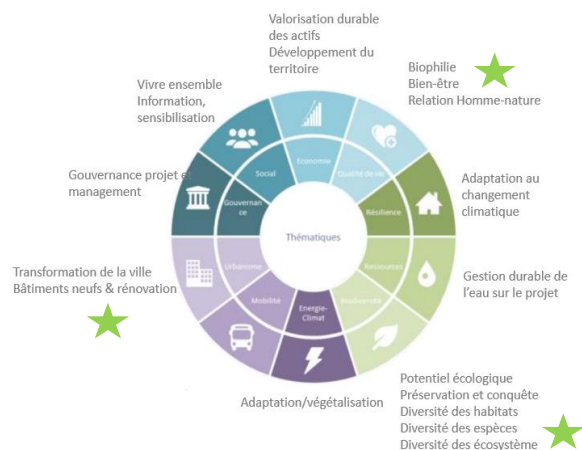
Faire de la Biodiversité un sujet de mobilisation et d'engagement des équipes au service d'un projet pour plus de vivant en ville



©Olivier Lemoine, ©Crédit Agricole SA- Campus Evergreen, ©GdParis Aménagement-Parc Princesse Le Vésinet

Des activités, des sites divers mais un objectif:
Redonner sa place au vivant et reconnecter les usagers à la nature

QUELLES THEMATIQUES CLES ?



Connaissance écologique du site & mobilisation des acteurs

biodiversité locale, sols, continuités, politiques locales, impact du site, sensibilisation des équipes et partenariats durables...

Réduction de l'impact du bâti sur la biodiversité et gestion durable des espaces végétalisés

pièges, transparence et continuité des ouvrages, végétalisation, choix architecturaux, gestion durable des sols, gestion différenciée, ...



Développer le potentiel écologique

diversité floristique, diversité faunistique, pédologie, fonction refuge, renforcement de la capacité d'accueil du vivant...

Développer la valeur biophilique

accès à la nature, sensibilisation à la biodiversité, usages du site, liens sociaux et culturels amenés par la nature...



Label Biodiversity®

PRISE EN MAIN



Inscription démarche :

Auprès de l'association ou de CERTIVEA



Le CIBI

Coût : de 3 600€ à 16 000€ (en fonction de la taille du projet et du label) + coût écologue

Autonomie :

Démarche accompagnée obligatoirement par un écologue accrédité



L'assesseur accrédité* (écologue)

Evaluation :

- ✓ Evaluation par un écologue accrédité CIBI
- ✓ Audit par un tiers indépendant (Deloitte-Certivea)



Le vérificateur (l'auditeur)

Niveau de maturité nécessaire :

Volonté d'engagement et appétence sur les sujets de la prise en compte de la biodiversité en ville.



APPROCHE

Performancielle

Management

+450

projets labellisés ou en cours de labellisation

TYPES D'INDICATEURS

4 axes



Préoccupations



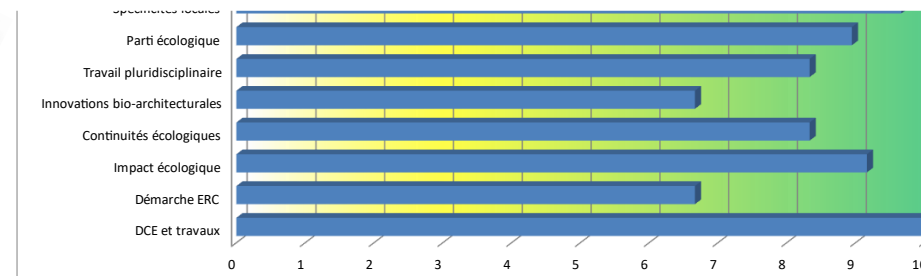
Objectifs



Actions



Notation finale par axe (note de A à E)



Exemple de scores obtenus par préoccupation

info@cibi-biodiversity.com

Présentation des outils et démarches

Programme Territoire Engagé pour la Transition Ecologique



Gérald Lalevée et Agnès Jalier – ADEME
Ingénieur expert et coordinatrice programme TETE

Programme Territoire Engagé Transition écologique



ECHELLE

Ville / Territoire

PHASES DE PROJET

Diagnostic / Stratégie / Déploiement / Evaluation

RAYONNEMENT

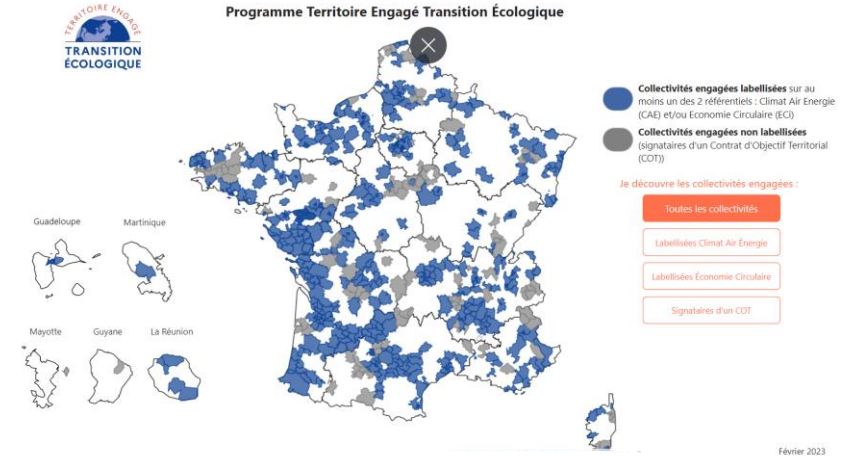
France / Europe (EEA)

QUELS OBJECTIFS ?

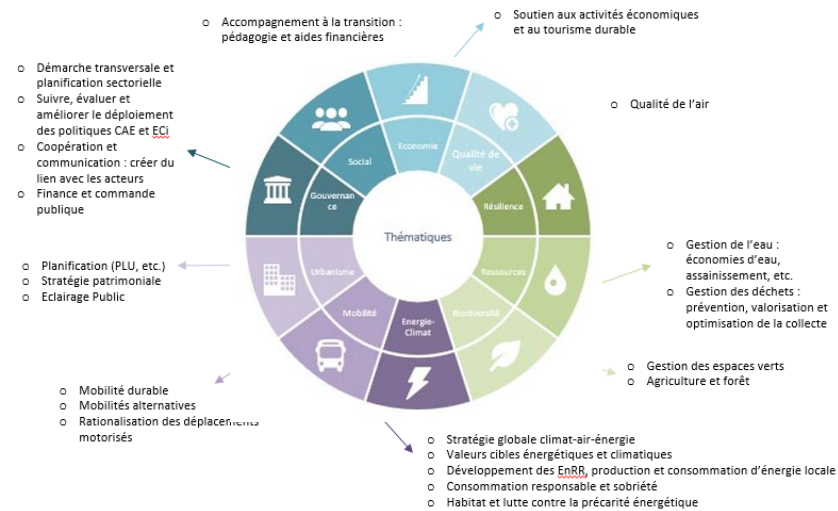
Définir, mettre en œuvre et piloter les projets de transition écologique des collectivités territoriales.

Une **offre socle** comprend deux référentiels d'actions hébergés sur une plateforme, et des **services complémentaires** : accompagnement personnalisé par un conseiller, mise en réseau, formation, soutien financier, labellisation.

Aller plus loin que le seul cadre réglementaire fixé par le PCAET, ou bien la politique locale en matière d'ECi (gestion des déchets, économie de ressources...).



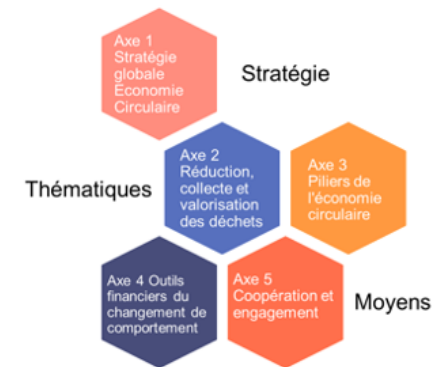
QUELLES THEMATIQUES CLES ?



Climat-Air-Energie Un référentiel à 61 actions reparties en 6 axes



Economie Circulaire Un référentiel à 21 actions reparties en 5 axes



Programme Territoire Engagé Transition écologique



PRISE EN MAIN

Inscription démarche : Création d'un compte sur la plateforme numérique « Territoires en transitions » et/ou RdV avec la Direction régionale ADEME.

Coût : Accès gratuit. Si accompagnement conseiller, possible aide de l'ADEME.

Autonomie : 1^{ère} étoile en autonomie (critères). Un conseiller formé par l'ADEME accompagne les collectivités.

Evaluation :

- **1^{ère} étoile en auto -évaluation**
- **Dès 2^{ème} étoile :**
 - **évaluation par des experts tiers** (conseillers et auditeurs).
 - obtention du label par la **commission nationale du label.**

Niveau de maturité nécessaire :

- **Ouvert à toutes les collectivités.**
- La **plateforme numérique évolutive** p/r besoins des collectivités : **outil d'aide à la décision**, aide en ligne, espaces de partage d'expérience, et des **plans d'actions personnalisés**

APPROCHE

- Evaluation de la performance (score)
- Management de projet (amélioration continue)

Le label dans les étoiles : 5 niveaux à atteindre selon les compétences de votre collectivité



TYPES D'INDICATEURS

Indicateurs prioritaires et complémentaires utilisés dans le cadre de l'évaluation et du suivi dans la mise en œuvre de la politique de transition écologique de la collectivité.

A l'échelle du territoire et de la collectivité :

- Impact : consommation d'énergie, émission de GES...
- Résultats : km de pistes cyclables, taux de production d'énergie renouvelable, Production de déchets ménagers et assimilés...
- Moyens : part modale, nombre de m² de surface...

Exemples :

- Taux de production d'énergie renouvelable pour la chaleur et le rafraîchissement: Meilleure progression x 9 (Ville et CA de Châtellerauld)
- Voiries aménagées pour les cycles : Meilleure progression +71% (Ville de Lorient)



Présentation des outils et démarches

Label Ville Durable et Innovante



Olivier Bachelard – CEREMA

Directeur de projet Innovation urbaine

Sarah Nabyl-Caillou – Efficacity

Directrice de projet aménagement et urbanisme

Label Ville Durable et Innovante



ECHELLE

Territoire / Ville

PHASES DE PROJET

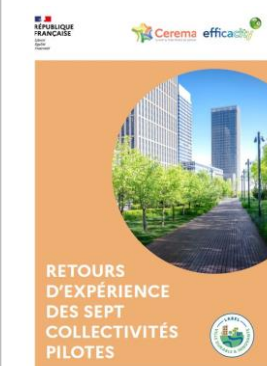
Diagnostic / Stratégie / Déploiement / Evaluation

RAYONNEMENT

France / Europe / Monde

QUELS OBJECTIFS ?

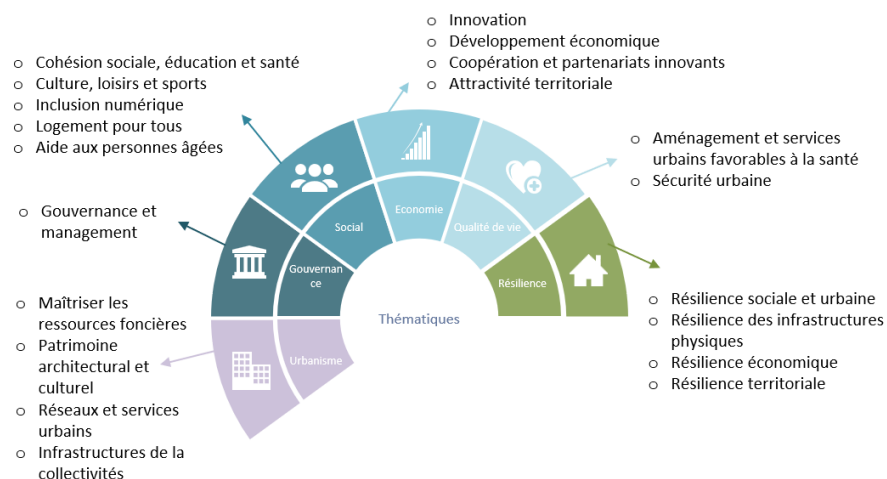
- Repose sur une **vision intégrée du développement durable**, prenant en compte les préoccupations environnementales ainsi que celles socio-économiques.
- S'appuie sur le socle des labels **Climat-Air-Energie et Economie Circulaire du Programme Territoire engagé transition écologique** via et les complète 5 dimensions sociales et économiques du développement durable: 1. Innovation - 2. Cohésion sociale et cadre de vie - 3. Transition économique - 4. Résilience - 5. Gouvernance.



7 collectivités engagées dans le test du label Ville Durable et Innovante ont contribué à la construction du référentiel :

La Communauté Urbaine de Dunkerque, le Territoire de la Côte Ouest de La Réunion, Sète Agglopolè Méditerranée, Lorient Agglomération, Cannes Pays de Lérins, Lorient agglomération, Paris Vallée de la Marne, Brétigny-sur-Orge. Une expérimentation est en cours au Maroc

QUELLES THEMATIQUES CLES ?



Le référentiel du label Ville durable et innovante est constitué de 5 domaines comportant une soixantaine de fiches objectifs. Chacune de ces fiches questionnant les stratégies, actions des collectivités en la matière, ainsi que les impacts générés.



Label Ville Durable et Innovante

PRISE EN MAIN

Inscription dans la démarche :

Sur simple candidature, via un contact VDI en région ou un contact national, après ou non un auto-diagnostic en ligne. Voir site du Label VDI : <https://www.label-vdi.fr/>

Conditions :

Disposer de la première étoile du Label Climat Air Energie avant l'audit VDI
S'engager à obtenir la première étoile du Label Economie Circulaire dans l'année suivant la labellisation VDI

Coût :

- **Accompagnement intégral** (diagnostic, feuille de route, dossier, sur 1,5 à 2 ans) : 20k€.
- **Accompagnement accéléré** (dossier d'évaluation, 4 à 6 mois) : 9k€ (cas exceptionnel)

Autonomie : Les collectivités bénéficient de l'accompagnement d'un Conseiller VDI.

Evaluation :

- ✓ Auto-évaluation (accompagnée)
- ✓ Evaluation par des experts tier

Niveau de technicité :

La démarche de labellisation ayant pour objectif une amélioration des stratégies, démarches et actions de la collectivité, au travers de la mise en place d'une feuille de route et d'un suivi de ses actions, un gain de technicité est attendu au fil de la démarche.



APPROCHE

Performancielle

Management



TYPES D'INDICATEURS

✗ Objectifs /valeurs cibles fixés

✓ Indicateurs proposés
Indicateurs nombreux :

- Indicateurs liés à chacune des 56 fiches,
- Exigence de renseigner un nombre d'indicateurs
- Possibilité pour la collectivité de substituer certains indicateurs déjà mis en place localement

Présentation des outils et démarches

Norme ISO 37101



Bruno Bessis – DGALN/ MTECT

Conseiller Ville Durable et International à la DGALN

Norme ISO 37 101

ECHELLE

✓ Ilot / Quartier / Ville / Territoire

PHASES DE PROJET

✓ Programmation / Conception / Réalisation / Fonctionnement

RAYONNEMENT

✓ France / Europe / Monde



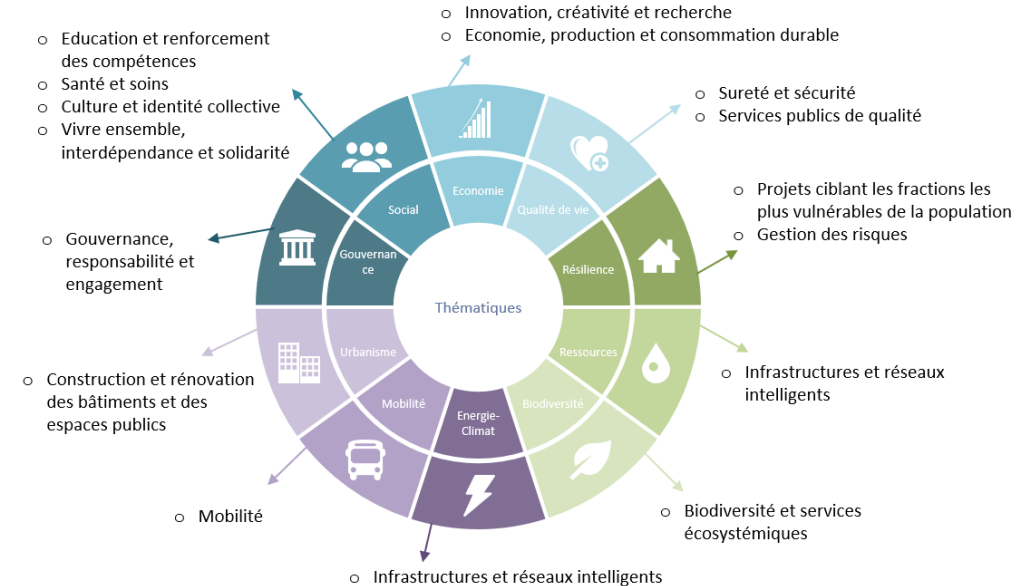
QUELS OBJECTIFS ?

- **Démarche d'amélioration continue** posant les bases et principes d'un système de **management du développement durable**.
- Eléments de langage communs validés par un **consensus international** facilitant l'appropriation par les acteurs du projet et la **coopération avec d'autres territoires** et organismes.
- Fondée sur le cycle d'amélioration continue **PDCA** (Planifier-Mettre en œuvre-Contrôler-Agir) via un **système d'évaluation**.

6 finalités :

- Attractivité
- Bien être
- Usage responsable des ressources
- Cohésion sociale
- Préservation de l'environnement
- Résilience

12 domaines d'action.



Norme ISO 37 101

PRISE EN MAIN

Inscription à la démarche : Création d'un groupe ou d'une structure qui sera chargée de mettre la norme en application.

Coût : Payant. L'achat de la norme se fait auprès du membre de l'ISO (AFNOR).

Autonomie : Autonomie forte. L'application de la norme est volontaire et flexible.

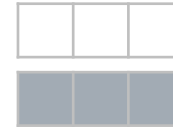
Evaluation :

- ✗ Auto évaluation
- ✓ Evaluation par des experts tiers

Niveau de maturité nécessaire : La norme permet une **prise en main progressive et adaptative**. Le porteur de projet peut **choisir les « entrées »** qui apparaissent comme les plus adaptées au projet. Le standard peut être utilisé pour **différents types de projets** (programmes, opérations d'aménagement, stratégies, etc.) quelle que soit leur maturité.

APPROCHE

Performancielle
Management



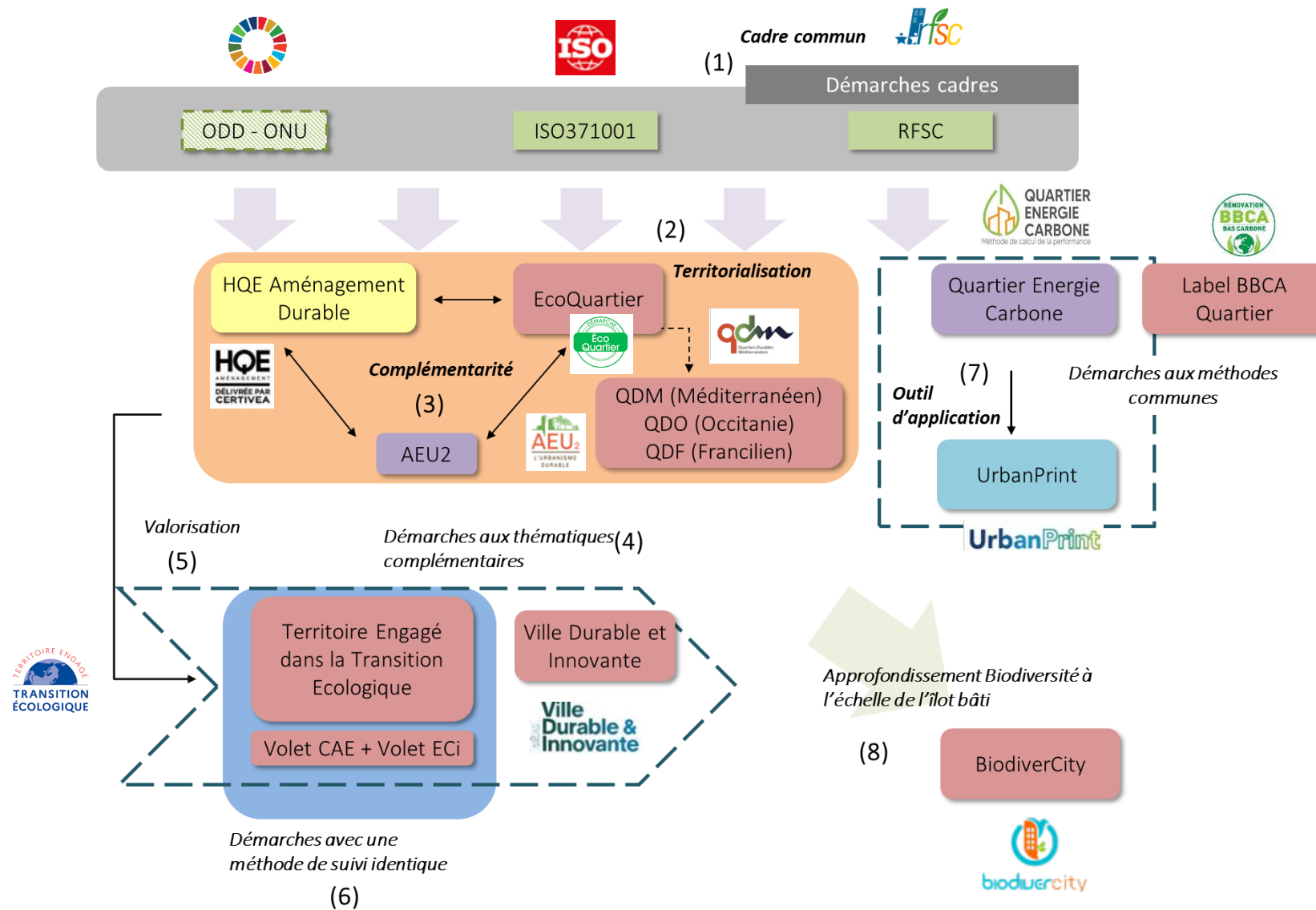
TYPES D'INDICATEURS

✗ Indicateurs proposés et / ou imposés

ISO 37101 est une norme chapeau qui émet des **recommandations sur les modes de faire**. Elles ne fournit donc pas d'indicateurs mais incite par contre le porteur de projet à en avoir. D'autres normes de la famille 371xx proposent des indicateurs validés au niveau international (ISO 37120, ISO 37122, ISO 3712).



Des articulations clés à valoriser



Légende

Normes et référentiel internationaux

Certification

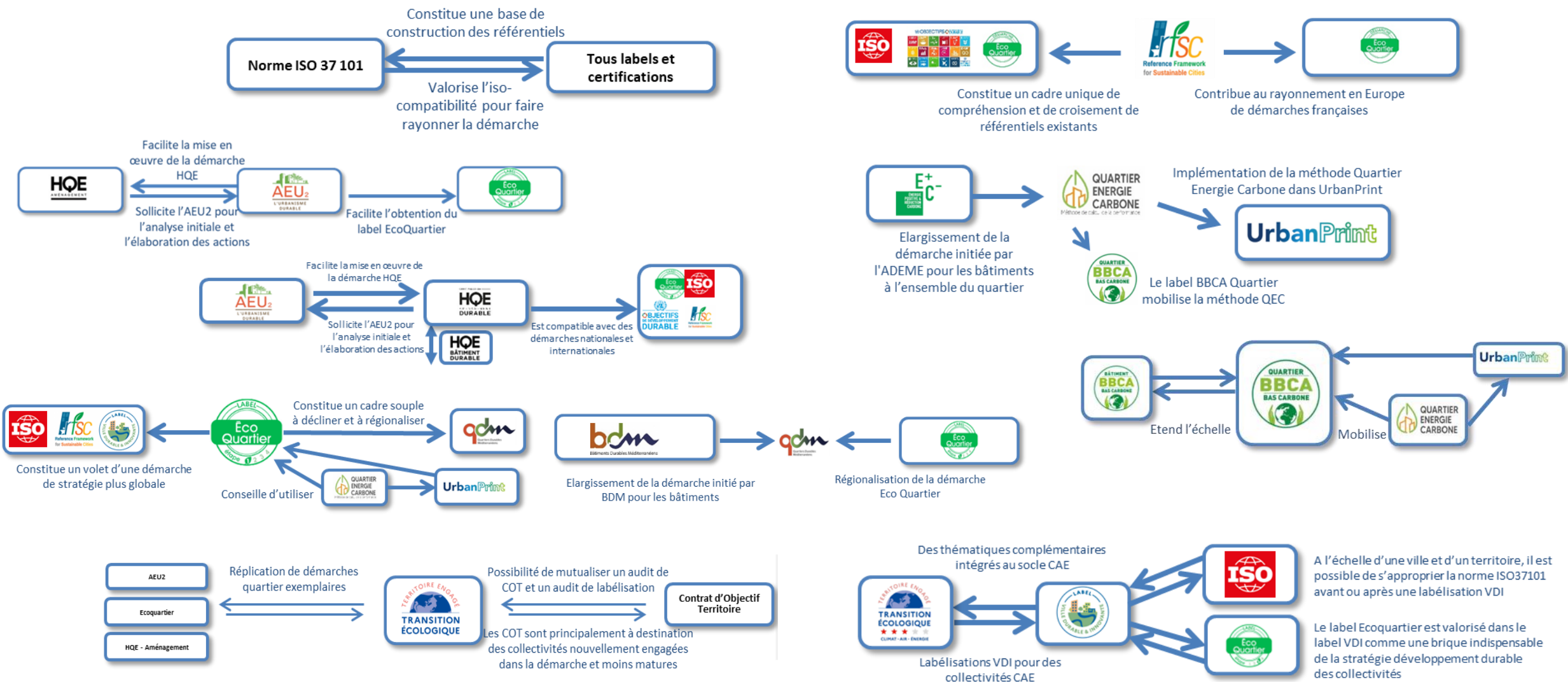
Label

Démarche d'amélioration sans label/certification

Outils de calcul

Liens directs entre les démarches

Des articulations clés à valoriser



Suivez-nous, Contactez-nous, Rejoignez-nous !



francevilledurable.fr



[@Fr_VilleDurable](https://twitter.com/Fr_VilleDurable)



contact@francevilledurable.fr



[France Ville Durable](https://www.linkedin.com/company/france-ville-durable)