

LABEL



SITE WEB

PORTEURS

ADEME

HISTORIQUE

Création : 2021

Rapprochement référentiels Ci'tergie (2007) et Eci (2019)

CIBLES

Collectivités (villes et intercommunalités – cible prioritaire EPCI) / Syndicats de déchets

ECHELLE

✓ Ville / Territoire

PHASES DE PROJET

- ✓ Diagnostic
- ✓ Stratégie
- ✓ Déploiement
- ✓ Evaluation

RAYONNEMENT

- ✓ France
- ✓ Europe (EEA)
- ✗ Monde

NB OPERATIONS

353 collectivités engagées
Dont 286 démarches CAE
32 démarches ECI
35 CAE et ECI

OBJECTIFS

Le programme **Territoire Engagé Transition Écologique** rapproche sous une même identité les ex-labels Ci'tergie et Eci afin de proposer un accompagnement complet sur les démarches de transitions écologiques. Il se compose de **2 labels complémentaires** : le label Climat – Air – Énergie et le label Économie Circulaire. Il est possible de s'engager dans un des deux volets et de se faire labelliser avec un label ou les deux.

Le programme est une **démarche de planification** pour définir, mettre en œuvre et piloter les projets de transition écologique des collectivités territoriales. **L'offre socle comprend deux référentiels d'actions**. Le référentiel Climat – Air – Énergie est composé de 61 actions réparties en 6 axes déclinant la stratégie, les thématiques et les moyens nécessaires. Le label Économie Circulaire comprend 21 actions réparties en 5 axes. La méthode pour le référentiel Climat Air Énergie est une déclinaison de l'European Energy Award (EEA).

Des **services complémentaires** sont proposés : accompagnement personnalisé par un conseiller qui apporte son expertise, suivi de la collectivité, mise en réseau et animation du réseau, formation, soutien financier, etc.

Le programme est conçu comme un **levier pour aller plus loin que le seul cadre réglementaire** fixé par le Plan climat-air-énergie territorial (PCAET), ou bien la politique locale en matière d'économie circulaire (gestion des déchets, économie de ressources...).



FINALITES



THEMATIQUES



GOVERNANCE ET IMPLICATION DES PARTIES INTERESSEES

Implication des parties intéressées

Un chef de projet au sein de la collectivité est désigné. De plus, des élus référents doivent être identifiés afin d'animer un comité de pilotage. Ils se réunissent pour évaluer le potentiel d'action en fonction du contexte de la collectivité, les actions réalisées et leur résultat. Ils définissent les enjeux et un programme d'action. D'autres parties prenantes du territoire peuvent être invitées à ces groupes de travail (collectivités, entreprises, citoyens...). Leur participation est valorisée.

PRISE EN MAIN

Inscription à la démarche : Création d'un compte sur la [plateforme numérique Territoires en transitions](#) et rendez-vous avec la direction ADEME de la région.

Autonomie : Possibilité d'obtenir la 1^{ère} étoile en autonomie. Un conseiller formé par l'ADEME accompagne ensuite les collectivités souhaitant poursuivre leur engagement et améliorer leur score. La démarche se déroule en 4 étapes : état des lieux, plan d'actions, mise en œuvre, suivi et labellisation. La [plateforme numérique](#) permet aussi de personnaliser le plan d'actions (création de fiches spécifiques aux projets de la collectivité locale qui peuvent être associées aux actions des référentiels).

Evaluation :

- ✓ Auto évaluation – pour la 1^{ère} étoile
- ✓ Evaluation par des experts tiers

Les commissions nationales des labels examinent les dossiers et attribuent 1 à 5 étoiles aux collectivités, exprimant le pourcentage de réalisation des actions.

Niveau de maturité nécessaire : La plateforme numérique propose un outil d'aide à la décision, une aide en ligne et des espaces de partage d'expérience.

Coût / Mode de financement :

- ✓ Référentiel gratuit. Possible d'intégrer le programme dans le cadre du Contrat d'Objectif Territorial (COT), et percevoir une subvention de l'ADEME sur 4 ans.

APPROCHE

Performancielle

Management

TYPES D'INDICATEURS

- ✓ Indicateurs imposés

Les deux labels proposent une liste d'indicateurs quantitatifs pour mesurer la performance des territoires. Certains sont obligatoires pour l'obtention de la labellisation et d'autres facultatifs. L'amélioration continue est valorisée.

RETOURS D'EXPERIENCE ET PERSPECTIVES

- Les collectivités engagées renseignent leur avancée sur la plateforme dédiée, les actions majeures entreprises, leur organisation interne, un mode de contact, etc.
- Les labels CAE et ECI comptent plus de 350 collectivités engagées, ce qui représente plus de 30 millions d'habitants soit près de la moitié de la population française.

METROPOLE ET VILLE DE
RENNES

Objectif : La démarche Territoire Engagé- CAE est mobilisée depuis 2015 par la métropole et la ville de Rennes dans une logique d'amélioration continue. L'articulation avec le PCAET a été un atout tout comme l'approche étendue à la ville qui a permis de prendre en compte les compétences et actions communales. Rennes a obtenu son label CAE 5 étoiles en 2022 et le label ECI 2 étoiles la même année (score : 45%).

Périmètre : 705 km², 451 000 hab., 43 communes, Ile-et-Vilaine (35), Bretagne

[Fiche descriptive](#)

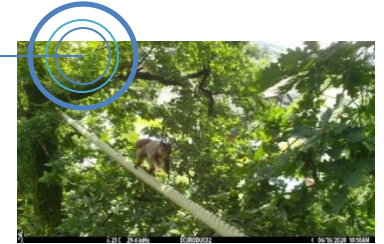


LA MOTTE - SERVOLEX

Objectif : La ville de La Motte – Servolex est engagée depuis plusieurs années dans une démarche de développement durable notamment via son Agenda 21. Le label CAE lui permet de poursuivre cette démarche et faire reconnaître son engagement. La ville a obtenu 3 étoiles en 2021.

Périmètre : 30 km², 12 000 hab., Savoie (73), AURA

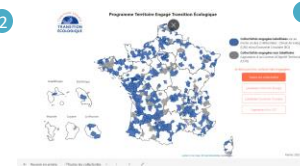
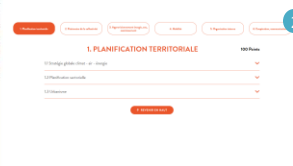
[Fiche descriptive](#)



RESSOURCES DISPONIBLES

- Centre de ressources
- Fiches bonnes pratiques
- Retours d'expérience
- Formations
- Evènements
- Espaces d'échange collaboratifs

Le site propose des exemples de collectivités déjà labellisées et présente les référentiels par thématique (mobilité, patrimoine...).



- 1 [Articles retours d'expérience](#)
- 2 [Référentiel CAE détaillé](#)
- 3 [Carte des collectivités engagées](#)

EXEMPLES ARTICULATION AVEC LES AUTRES DEMARCHES



L'ADEME a lancé en parallèle les Contrats d'Objectif Territoriaux basés sur le référentiel Territoire Engagé. Le programme est un agrégateur de l'expertise ADEME.



Le Label VDI s'est développé en complémentarité du label Territoire Engagé.

SITE WEB ET CONTACT

ADEME: Agence de la Transition écologique / Mél. assistance : territoireengage@ademe.fr Plateforme numérique : contact@territoiresentransitions.fr ;

Liens : [Territoire Engagé Transition Écologique - ADEME](#) ; [Territoires en Transitions](#)

Ressources : [Programme Territoire Engagé Transition Écologique - La librairie ADEME](#)