

## REFERENTIEL



## SITE WEB

## PORTEURS

MTE / CCRE / CEREMA / CSTB / FNAU

## HISTORIQUE

Création : 2009  
Mise à disposition : 2012  
Mise à jour : 2017

## CIBLES

Organismes publics,  
collectivités européennes

## ECHELLE

✓ Quartier / Ville /  
Territoire

## PHASES DE PROJET

✓ Programmation  
✓ Conception  
✓ Réalisation  
✓ Fonctionnement

## RAYONNEMENT

✓ France  
✓ Europe  
✗ Monde

## NB OPERATIONS

Plus de 1000 utilisateurs  
de plus de 60 pays  
enregistrés sur le site

## OBJECTIFS

Le cadre européen RFSC (Reference framework for sustainable european city) est consacré à l'évaluation des stratégies ou des projets de développement urbain durable pour les petites, moyennes et grandes collectivités en Europe. Le RFSC propose des outils permettant d'évaluer la conformité du projet à des cadres européens ou internationaux dans le but de favoriser un développement urbain durable et intégré. Le référentiel résulte d'un travail mené conjointement par les Etats membres de l'Union Européenne, la Commission Européenne et des organisations européennes représentant les gouvernements locaux.

Le cadre européen s'articule autour de 5 domaines : 1. Dimension spatiale ; 2. Dimension environnementale ; 3. Dimension économique ; 4. Dimension gouvernance ; 5. Dimension sociale et culturelle – couvrant au total 30 objectifs. L'outil web RFSC permet également de travailler sous les cadres des ODD ou de la norme ISO 37101

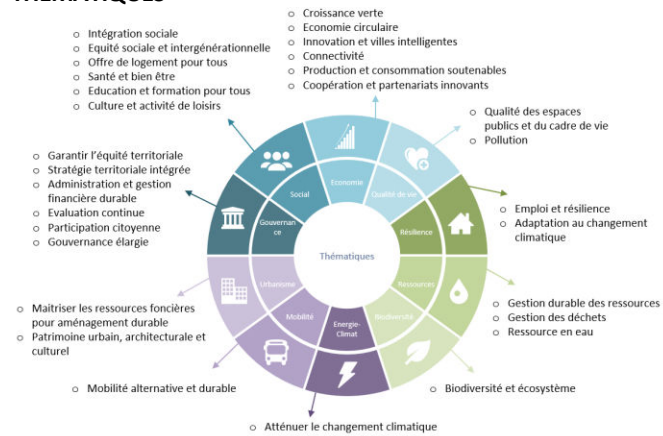
Le RFSC est adapté aux communes ou aux intercommunalités initiant pour la première fois ou souhaitant améliorer une démarche d'urbanisme durable. Il accompagne les collectivités de la construction de leur stratégie à la mise en œuvre des actions et à leur évaluation. La richesse de la plateforme permet de rentrer dans un fort niveau de détail, adapté aux collectivités plus matures souhaitant enrichir leur réflexion.



## FINALITES



## THEMATIQUES



## GOVERNANCE ET IMPLICATION DES PARTIES INTERESSEES

Implication des parties intéressées

Un des 5 axes du référentiel est la gouvernance qui intègre l'ensemble des parties prenante à plusieurs niveaux :

- Les stratégies urbaines doivent être pensées en complémentarité avec la périphérie rurale pour anticiper les conflits
- La participation citoyenne doit être renforcée pour permettre l'appropriation des politiques de la ville
- La gouvernance doit permettre la coopération des acteurs aux compétences diverses pour s'attaquer au mieux à des problématiques dynamiques et interdépendantes

Cette thématique se retrouve également dans les autres référentiels internationaux disponibles avec le RFSC.

## PRISE EN MAIN

**Inscription à la démarche** : L'utilisation du référentiel se fait intégralement en ligne sur la plateforme dédiée (choix de la langue entre français et anglais). Il est nécessaire de créer un compte utilisateur (rapide et gratuit).

**Autonomie** : Le RFSC permet de réaliser une auto-évaluation sans valeurs de référence, objectifs ou seuils fixés. L'évaluation peut se faire en amont ou en cours du projet.

**Evaluation** :  
✓ Auto évaluation  
✗ Evaluation par des experts tiers

**Niveau de maturité nécessaire** : l'outil est facile d'accès et peut convenir à des acteurs entamant toute démarche territoriale durable. Le niveau de détail proposé par la référentiel (100 indicateurs) permet également à des acteurs plus expérimentés de l'utiliser comme un outil d'aide au suivi et à la mise en œuvre de la politique publique.

## APPROCHE

Performancielle

Management



## TYPES D'INDICATEURS

✗ Objectifs /valeurs cibles fixés  
✓ Indicateurs proposés  
✗ Indicateurs imposés

Plus de 100 indicateurs sont disponibles sur la base (comprenant 30 indicateurs clés et des indicateurs secondaires). Il est également possible de créer des indicateurs personnalisés en fonction des besoins. Les indicateurs proposés sont organisés par objectifs stratégiques.

## RETOURS D'EXPERIENCE ET PERSPECTIVES

- Mis en place en 2009 après la déclaration de Marseille des ministres européens en charge de la ville durable, puis révisé en 2017. Le référentiel évolue pour se mettre en conformité avec les ambitions européennes.
- La France est le pays qui compte le plus de projets référencés sur le site avec 47 projets. On retrouve en suite l'Espagne et l'Italie avec respectivement 11 et 8 projets.

San Siro, Milano, Italie

**Objectif** : Quartier de l'ouest de Milan qui est caractérisé par plusieurs problèmes sociaux. Le projet doit permettre de redynamiser le quartier avec la construction et la rénovation de logements, des espaces publics et des friches industrielles

**Périmètre** : 181 km<sup>2</sup>, Milan, Italie  
[Ressource](#)



EcoCité Metz Métropole

**Objectif** : La stratégie porte sur le plateau de Frescaty, ancienne base aérienne militaire pour le réintégrer et le reconnecter avec la ville. Le but est de développer un projet urbain sobre en énergie et à haute qualité de vie pour la population. L'agglomération entend développer les services de sports et loisirs, la production d'énergie à partir de sources renouvelables, l'agriculture urbaine et les activités économiques plus traditionnelles.

**Périmètre** : 305 km<sup>2</sup>, 235000 habitants, Charente-Maritime (17), Nouvelle Aquitaine



## RESSOURCES DISPONIBLES

- Centre de ressources
- Fiches méthodes
- Retours d'expérience
- Formations
- Rencontres
- Club

Le référentiel est disponible sur une plateforme web interactive et gratuite qui vous guide pas à pas dans l'auto-évaluation. L'interface propose un espace d'échange et permet de mutualiser et de visualiser les différents projets en Europe.

Ils nous parlent du référentiel



- [Série de vidéos présentant le projet](#)
- [Cartographie des projets](#)

## EXEMPLES ARTICULATION AVEC LES AUTRES DEMARCHES



La plateforme RFSC (via ces 30 objectifs) permet depuis sa mise à jour de choisir différents cadres de référence pour évaluer vos projets : RFSC ( 5 dimension) Piliers ( 4 dimensions); Finalités ISO 37 101 ( 6 dimensions) ; Objectifs de Développement durable de l'ONU (17 dimensions (ODD)). Certains projets EcoQuartier sont également passés au crible du RFSC ce qui permet leur visibilité et valorisation sur la plateforme. La démarche française EcoQuartier s'exporte ainsi en Europe notamment par le RFSC (plus d'informations [ici](#)).

## SITE WEB ET CONTACT

**CCRE** : Conseil des communes et régions d'Europe / **CEREMA** : Centre d'études et d'expertise sur les risques, l'environnement, la mobilité et l'aménagement / **MTE** : ministère de la transition écologique et solidaire  
 Lien: <http://rfsc.eu/fr/> / Mél. : [info@rfsc.eu](mailto:info@rfsc.eu)