

LABEL



SITE WEB

PORTEURS

CIBI

HISTORIQUE

BiodiverCityConstruction: 2014
 BiodiverCityLife: 2022
 BiodiverCityReady: 2023

CIBLES

MO public et privé,
 Aménageurs, Collectivités

ECHELLE

- ✓ Ilot bâti
- ✓ Quartier

PHASES DE PROJET

- ✓ Programmation
- ✓ Conception
- ✓ Réalisation
- ✓ Fonctionnement

RAYONNEMENT

- ✓ France
- ✓ Europe
- ✓ Monde

NB OPERATIONS

+ de 450 opérations
 labellisées ou engagés

OBJECTIFS

Alors que les citadins réclament plus de nature, que les villes doivent se repenser au bénéfice du vivant, comment agir localement pour plus de biodiversité locale et une ville accueillante pour les Hommes? Comment construire en prenant en compte le vivant?

Les Labels BiodiverCity® (Construction: rénové & neuf; Life: vie du bâtiment; Ready: quartier) sont des **cadres techniques** pour orienter et évaluer l'engagement des projets immobiliers en matière de biodiversité. Ils permettent la mise en œuvre de méthodes et l'engagement de moyens pour maximiser la qualité écologique des projets et les aménités pour les usagers. Les référentiels fournissent un **étiquetage** de performance des opérations immobilières vis-à-vis de leur niveau de prise en compte et de valorisation sociétale de la biodiversité.

Pour évaluer la performance des projets urbains en matière de biodiversité, BiodiverCity® s'appuie sur une **approche multicritères**. L'analyse est structurée en **4 axes**, qui se déclinent en **préoccupations et objectifs** à viser par des actions opérationnelles à mettre en œuvre: engagement et connaissance de la biodiversité du site, engagement du projet dans son contexte et mobilisation des acteurs (paysagiste concepteur, architecte, etc.), potentiel écologique de la parcelle et aménités & services rendus. Tous les projets souhaitant prétendre à la labellisation sont accompagnés par un écologue accrédité.

Le label est porté par une **association multi acteurs** (promoteurs, foncières, constructeurs, associations en faveur de la biodiversité, collectivités et institutions publiques, investisseurs et foncières, bailleurs, architectes, paysagistes, sociétés d'ingénierie, utilisateurs et gestionnaires de bâtiments, société de conseil en biodiversité, entreprise du paysage, de procédés et services liés à la biodiversité).



PRISE EN MAIN

Inscription démarche : Offre contractuelle (manifestation de l'intérêt des porteurs de projets sur [le site dédié](#))

Coût : ✓ Accès payant qui comprend les frais de labellisation entre 3 et 10 K€, et la mission d'un évaluateur (assesseur accrédité par le CIBI) entre 20 K€ et 50 K€

Autonomie : Recours obligatoire à un expert biodiversité accrédité par le CIBI, qui remplira les rôles d'AMO spécialisé, de conseil et d'évaluateur.
 Le référencement de l'ensemble des indicateurs pour l'obtention du label prend en moyenne entre 6 mois et 1 an.

Evaluation :

- ✗ Auto évaluation
- ✓ Evaluation par écologue accrédité
- ✓ Audit par un tiers indépendant

Niveau de maturité nécessaire : Les porteurs de projet doivent démontrer une volonté d'engagement et une appétence sur les sujets de la prise en compte de la biodiversité en ville.

APPROCHE

Performancielle
 Management



TYPES D'INDICATEURS

- ✓ Indicateurs imposés
- ✓ Objectifs /valeurs cibles fixés
- ✗ Indicateurs proposés

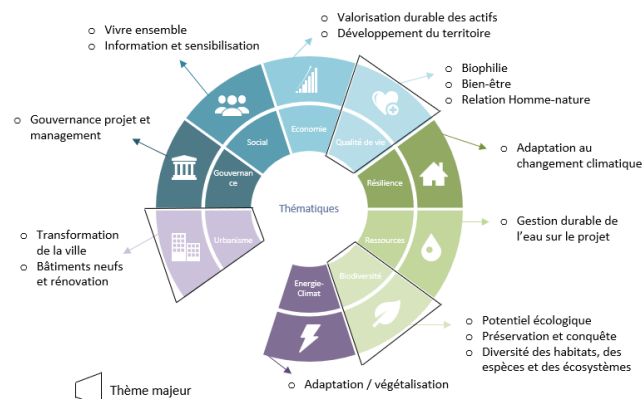
Le référentiel du label comprend environ **200** indicateurs, dont l'ensemble doit être complété.

Afin d'obtenir la labellisation, il est nécessaire d'obtenir au minimum ne pas avoir ni de D ni de E.

FINALITES



THEMATIQUES



GOVERNANCE ET IMPLICATION DES PARTIES INTERESSEES

Implication des parties intéressées

La démarche Biodivercity, au-delà de son référentiel exigeant, est un outil de mobilisation, de formation et de dialogue sur la question de la biodiversité entre les acteurs du projet: Maître d'ouvrage, maître d'œuvre, architecte, paysagiste, jardinier, usager et évaluateur écologue accrédité sont des acteurs clés à associer et dont les interventions doivent être articulées dans le cadre de la démarche. Elle est également une opportunité de valorisation et de communication sur l'engagement du projet en matière de biodiversité.

RETOURS D'EXPERIENCE ET PERSPECTIVES

- En 2022, le CIBI plus de 200 projets immobiliers sont labellisés Biodiversity® en France et à l'International pour plus de 5 millions de m2.
- En 2022, le CIBI lance Biodiversity life pour l'exploitation et la vie des îlots bâtis. [Plus d'informations à l'aide de ce lien](#)
- Perspectives :
 - En 2023, le CIBI lancera le label BiodiverCity® Ready dévolu aux projets de quartiers construits à l'aide d'une phase pilote sur environ 20 projets.
 - En 2024, le CIBI publiera une version révisée de son label historique, Biodiversity® Construction

CAMPUS CHARLES ZWIAK
—
SAINT OUEN ET Clichy

Objectif : campus l'Oréal qui accueille 2400 collaborateurs dans 58 000m² de bureaux. L'ambition était de créer un nouvel environnement de travail tourné vers le bien être des collaborateurs et la biophilie.

Périmètre : 25 000 m² de laboratoires de recherche, 35 000m² de bureaux, 10 000m² de jardins et de terrasses végétalisés. Seine-Saint-Denis (93), Ile de France

[Fiche descriptive](#)



CAP 3000 - NICE

Objectif : Centre commercial classé au sein d'une zone Natura 2000. Projet de rénovation-extension qui doit faire le lien avec la préservation de ce site naturel et permettre la création d'une diversité d'habitats écologiques pour la faune et la flore locale.

Périmètre : 17760 m² de jardins créés ; 4282 m² désimperméabilisés ; 4450 m² de toitures végétalisées ; 1238 m² de jardins accessibles sur les toits. Alpes-Maritimes (06), PACA

[Fiche descriptive](#)



RESSOURCES DISPONIBLES

- Centre de ressources
- Fiches méthodes
- Retours d'expérience
- Formations
- Rencontres
- Club



1



2



3

- 1 [Bibliothèques des projets labellisés](#)
- 2 [Guide descriptif du label](#)
- 3 [Ressources à télécharger](#)

EXEMPLES ARTICULATION AVEC LES AUTRES DEMARCHES

Du côté du bâtiment et de la construction, le label Biodiversity peut s'inscrire dans une démarche complémentaire à certaines certifications généralistes (HQE, BREEAM, LEED). Par exemple, les grilles de performance BiodiverCity® structurées en cibles, préoccupations et critères comme pour le référentiel HQE™ ce qui facilite son appropriation par les maîtres d'ouvrage. Le label BiodiverCity®, associé à ces certifications généralistes, permet ainsi d'aller beaucoup plus loin sur le sujet de la Biodiversité.

D'autres labels ou outils, partenaires du CIBI, permettent d'aller plus loin sur le sujet du vivant ou favoriser l'engagement des acteurs sur ce sujet :

EcoJardin, premier label pour les espaces de nature, créé et porté par un large panel d'acteurs et coordonné par Plante & Cité & l'ARB IDF.

QualiPaysage, organisme de qualification des entreprises du paysage, développe 8 labels en lien avec l'Union nationale des entreprises du paysage et l'Union professionnelle du génie écologique afin de valoriser les savoir-faire et les pratiques vertueuses des métiers du paysage.

Le label BiodiverCity® est valorisé dans le cadre d'autres démarches au niveau française (ex : Stratégie nationale pour la Biodiversité mesure 7.5, Fonds verts Renaturation des villes, Ecoquartier), européen (ex : Taxonomie, SFDR) et mondial (Ex : ODD, GRI).

SITE WEB ET CONTACT

CIBI : Conseil International Biodiversité et Immobilier – infos@cibi-biodiversity.com

Lien : <http://cibi-biodiversity.com/>