

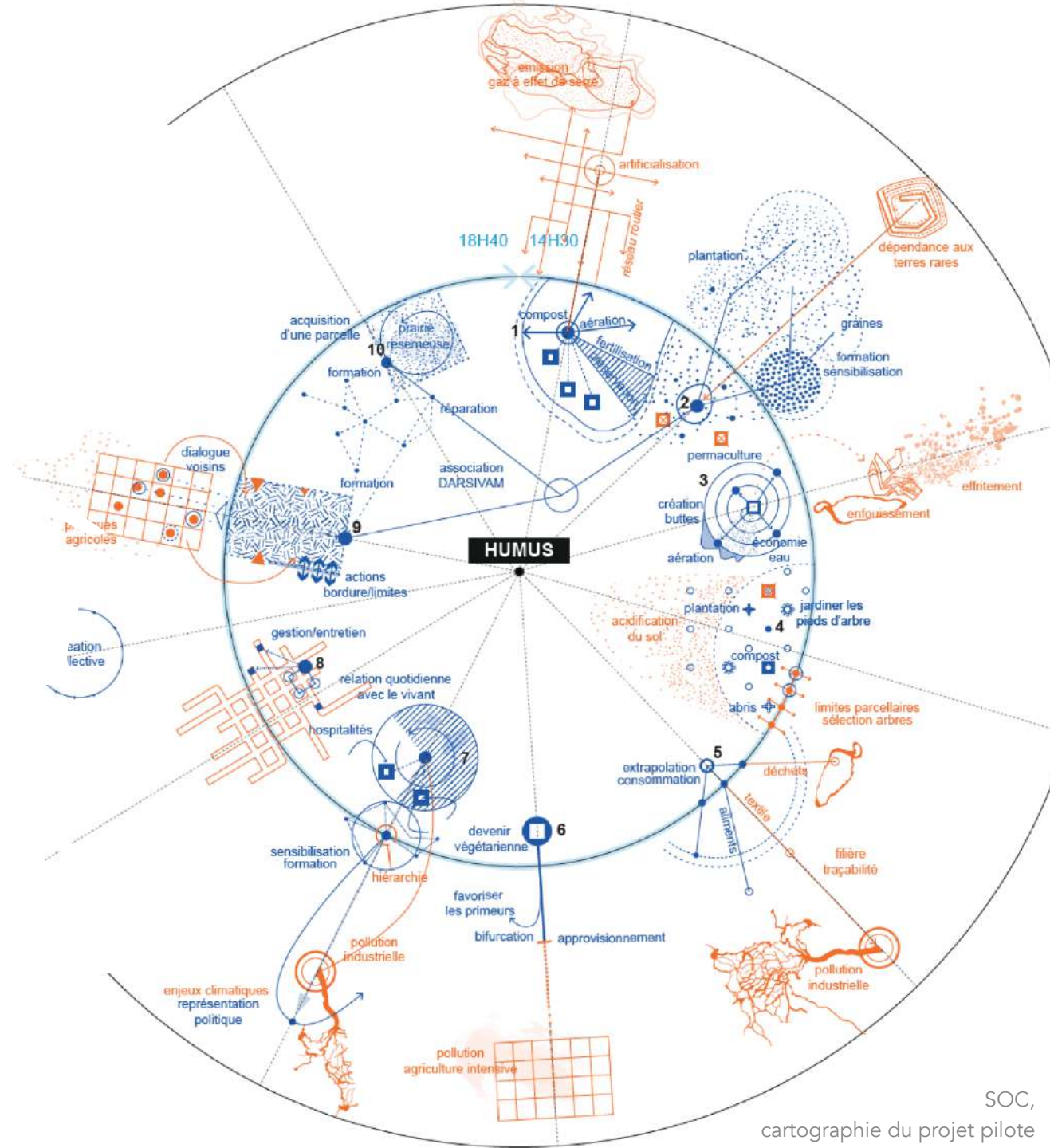
Où atterrir?

Centre
réseau
ressources

DÉCOUVRIR LA DÉMARCHE ET LES ATELIERS Où Atterrir ?

Chloé Latour et Jean-Pierre Seyvos
Consortium Où Atterrir

WEBINAIRE FRANCE VILLE DURABLE – 6 décembre 2022

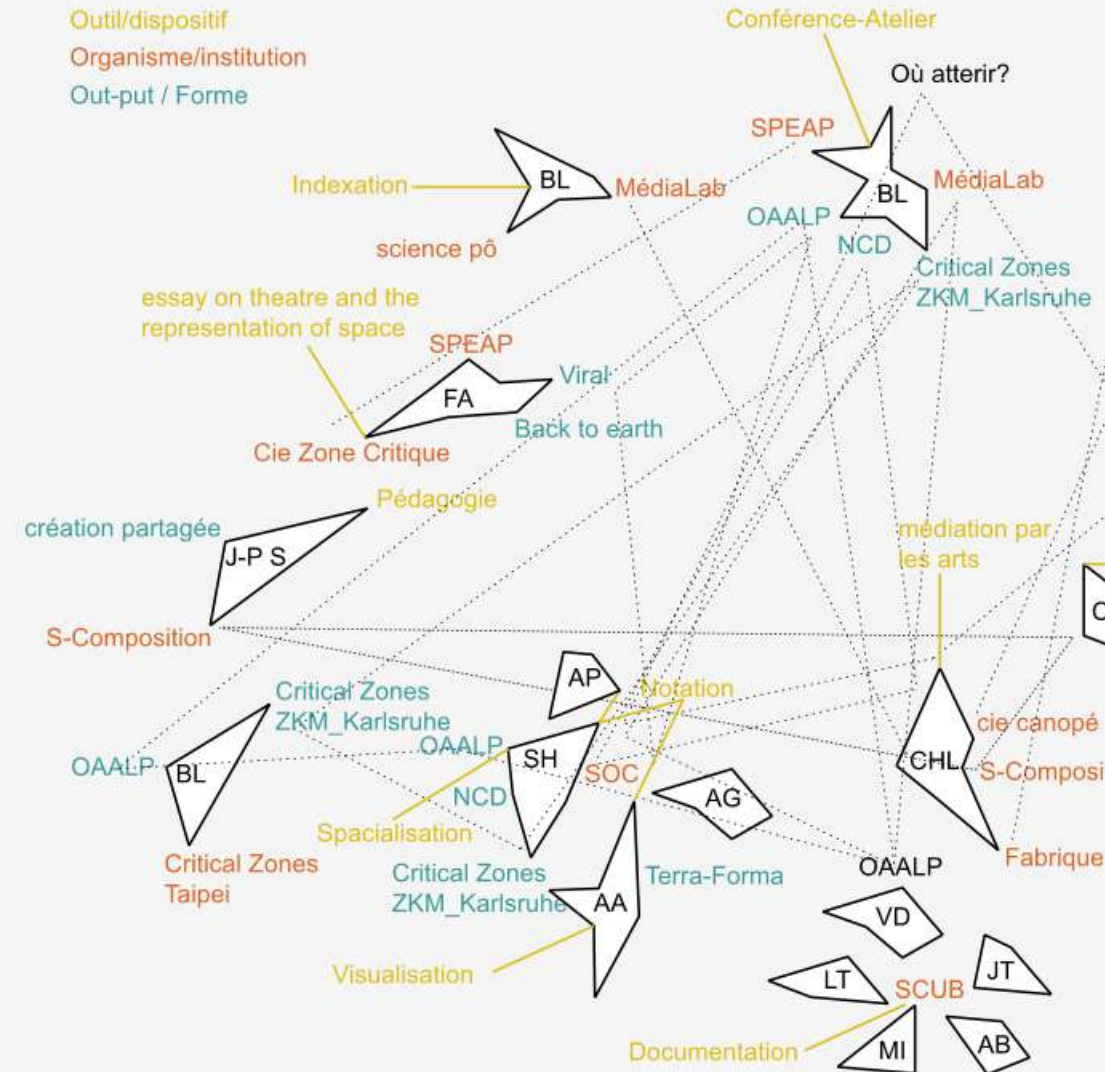


Une expérimentation artistique, scientifique et politique

- Nourrie par le consortium « Où Atterrir ? », composé de personnes et structures ayant des liens avec le philosophe Bruno Latour.
- Menée par un collectif hybride composé de :
 - Chercheurs en sciences humaines (sociologie, économie, histoire des sciences)
 - Chercheurs accompagnateurs de la transition écologique et démocratique
 - Urbanistes architectes qui s'intéressent aux nouvelles cartographies (notamment celles de la zone critique)
 - Artistes développant une pensée par les arts (conférence performance, création partagée, théâtre des controverses).

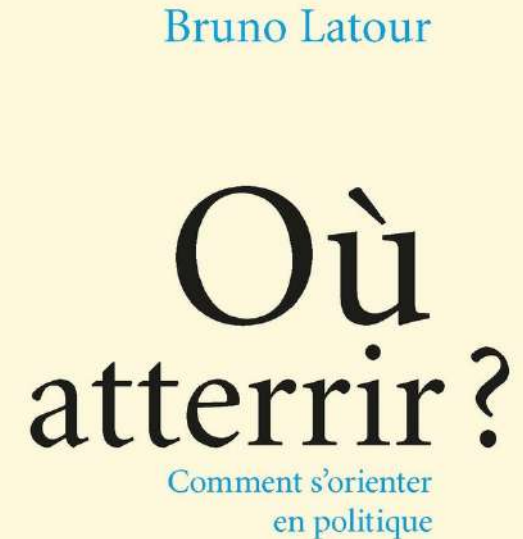
CONSORTIUM Où Atterrir

Où atterrir?
Centre
réseau
ressources



Une recherche-action : Faire émerger une nouvelle description des territoires et de nouvelles formes de participation à leur transformation

- Inspirée du livre «Où atterrir ? Comment s'orienter en politique» de **Bruno Latour**
- Financée par le ministère de la transition écologique



Fondements

- Face à l'urgence, liée au nouveau régime climatique, de **nouvelles formes d'actions** doivent s'inventer.
 - Les **émotions** que suscitent les inquiétudes sociales et environnementales peinent à s'incarner en politique.
 - Les citoyens n'ont pas suffisamment connaissance de leurs dépendances vitales. Sans connaissance par les citoyens de **leurs véritables intérêts**, comment espérer passer à l'action et avoir une conduite politique cohérente ?
- Pour recomposer les territoires et le paysage politique dans le but d'**habiter de nouveau le monde en commun**, la démarche *Où Atterrir ?* propose :
 - d'accompagner chacun.e, au sein d'un collectif assemblé pour le projet, dans un processus d'enquête personnelle et de description de ses propres conditions d'existence,
 - de redévelopper des capacités d'attention et d'expression individuelles et collectives.



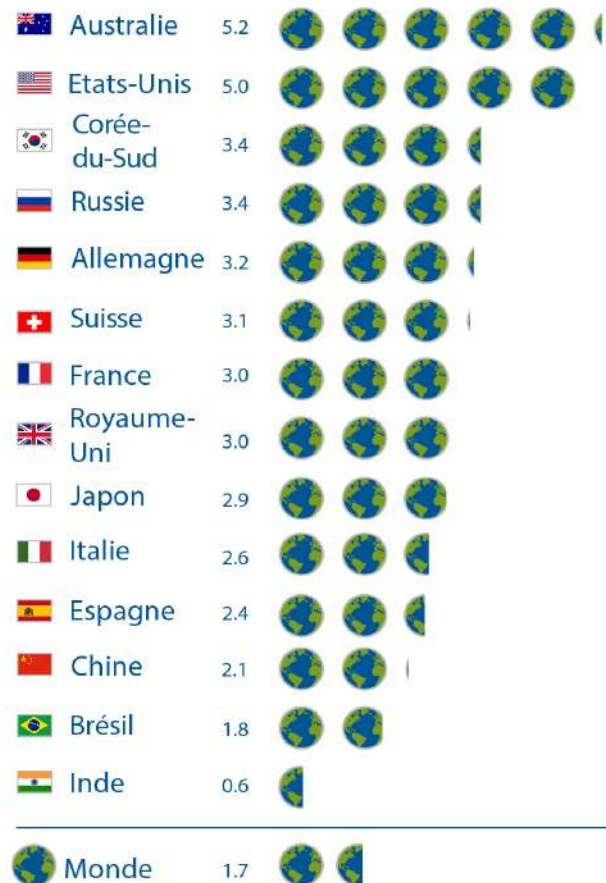
« Nul autre que le citoyen n'est en mesure d'explorer et de décrire ce à quoi il est réellement attaché. Et sans cette auto- description, point de compréhension réelle du territoire vécu »

Bruno Latour

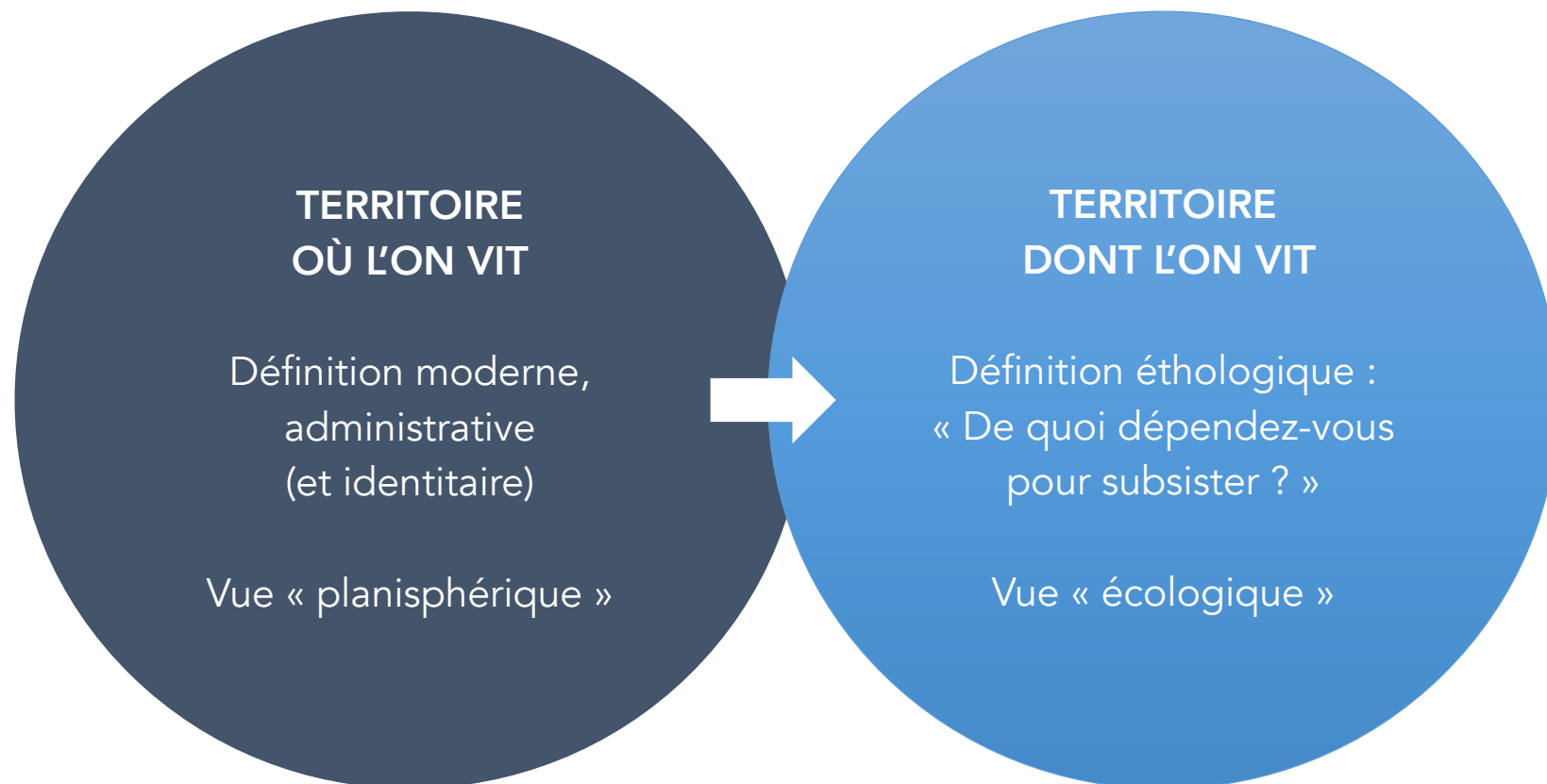
HYPOTHÈSE DE DÉPART : NOUS NE VIVONS PLUS SUR LE MÊME TERRITOIRE

Comment réussir à s'orienter et à cohabiter au sein de la « zone critique » ?

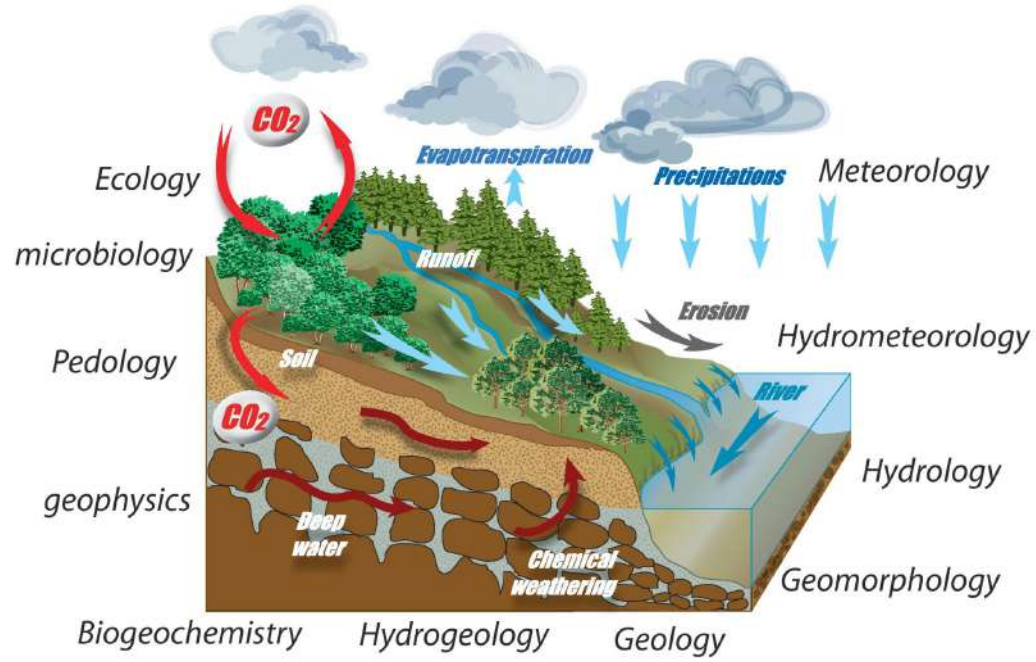
Combien de planètes Terre faudrait-il si la population mondiale vivait comme les habitants en...



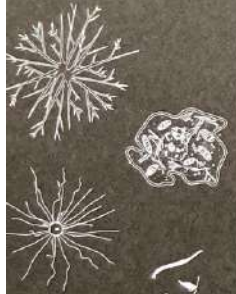
Source: Global Footprint Network National Footprint Accounts 2017



ZONE CRITIQUE



Les organismes habitants
 les milieux souterrains qui contribuent
 à maintenir la régénération du sol :
 fixation, respiration, décomposition,
 alimentation, régulation, infiltration



vers
 rriers
 cines
 cro-organismes
 ampignons



ches
 z, laves
 ux souterraines
 uifères
 ottes, karsts



tilles

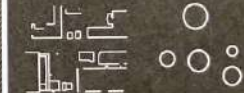
CARTE I SOL



Les objets hébergés
 Eléments inertes qui altèrent la compo-
 sition du sol vivant et qui constituent
 le sol réel des territoires anthropisés à
 l'ère de l'Anthropocène:



4
 - réseau de pipelines
 - pollutions diverses et contamination
 des sols aux hydrocarbures
 - vestige en pierres des
 premiers hommes



5
 - extraction gaz et pétrole, forages
 - enfouissement des déchets nucléaires
 - cuves de stockage
 - tunnels
 - mines
 - trous
 - fondations

Où atterrir?

Centre
 réseau
 ressources



TERRA FORMA,
 Manuel de cartographies
 potentielles
 Frédérique Aït-Touati,
 Alexandra Arènes, Axelle
 Grégoire
 Editions B42

Face au nouveau régime climatique : des nouveaux dispositifs Arts, Sciences et Politiques

Inside et Moving Earths, Trilogie Terrestre,
Frédérique Aït-Touati, Bruno Latour

Théâtre des négociations - Make It Work
SPEAP / Nanterre-Amandiers

Lynn Margulis, c. 1990



Passer « du territoire où l'on vit au territoire dont on vit »

Pour recomposer les territoires :

- **D'abord s'auto-décrire** : Ralentir la prise de position. Décrire plutôt que généraliser et débattre. Partir d'un problème qui nous mobilise vraiment ;
- **Enquêter** : Enrichir l'auto-description et la description du problème qui nous mobilise. Vérifier, se documenter, rencontrer. Ecumer les controverses. Multiplier les points de vue.
- **Tisser des liens** : Connecter les descriptions entre elles. Comprendre les relations d'interdépendances. Hiérarchiser.
- **Trouver des prises à l'action** : Contribuer à créer les conditions de la mobilisation. Faire collectif. Trouver à qui s'adresser.
- **Puis adresser des doléances...**



Un projet-pilote en 2020-21 avec 3 groupes de citoyens en Région Centre et Nouvelle-Aquitaine



- Le projet a été administrativement piloté par **l'association S-Composition** dont les membres font partie du consortium
- Cette expérimentation a bénéficié d'une **subvention du ministère de la transition écologique et solidaire** « en ce que les actions proposées permettent d'avancer dans les deux objectifs de **re-territorialisation de l'action publique** et de **réponse aux attentes exprimées** par les citoyens »
- Des **livrables (livre + vidéos) seront prochainement publiés** pour partager la méthode expérimentée, les résultats et les et les témoignages des participants

L'équipe du projet pilote

Direction scientifique / Bruno LATOUR (philosophe)

Conception du processus et créations des dispositifs / Soheil HAJMIRBABA (architecte et cartographe), Chloé LATOUR (metteur en scène et médiatrice artistique), Jean-Pierre SEYVOS (compositeur, metteur en scène), avec Bruno LATOUR.

En collaboration avec Jeanne TAMARELLE (épidémiologiste), Léa TOULEMON (économiste de la santé), Vivian DEPOUES (Chercheur sur l'adaptation au changement climatique), Pishum MIGRAINE (écologue, chargée de mission Forêt en Parc naturel régional), Aurore BIMONT (Accompagnatrice de transitions écologiques et démocratiques)
Avec les citoyens-experts, engagés dans le projet pilote

Artistes-médiateurs / Chloé LATOUR, Jean-Pierre SEYVOS

Analystes-cartographes / Soheil HAJMIRBABA, Alexandra ARENES, Axelle GREGOIRE (SOC)

Coordination / Chantal LATOUR, Jean-André LASSERRE, Jean-Pierre SEYVOS

Administration / S-Composition

Où atterrir ?

Consortium



Équipes et rôles

- ASSEMBLEURS
- CITOYEN-EXPERTS
- ARTISTES-MÉDIATEURS
- ANALYSTE-CARTOGRAPHES
- SCRIBE
- PERSONNES RESSOURCES/enquêtes, expertises

Processus proposés

PHASE 1 – ASSEMBLAGE – Cadre de préfiguration, co-créé avec les assembleurs

PHASE 2 – ATELIERS Où atterrir ? en séance collective –

- Etape 1 – Décrire son terrain de vie
- Etape 2 – Trouver son « concernement »
- Etape 3 – Mener l'enquête
- Etape 4 – Récit d'enquête, controverses, approfondir, réécrire
- Etape 5 – Faire apparaître de nouveaux territoires – Paysages composés- cartographie – Cahier de doléance/Ateliers-spectacles – remise en action du cercle politique

Des **KIOSQUES** en parallèle des ateliers - c'est-à-dire des séances de suivi individuelles des participants – pour un approfondissement des auto-descriptions.- 1 à 2 séances par personne, pour une durée totale de 1h30 à 2h par personne.

PHASE 3 - RESTITUTION FINALE sous différentes formes - Retour d'expériences

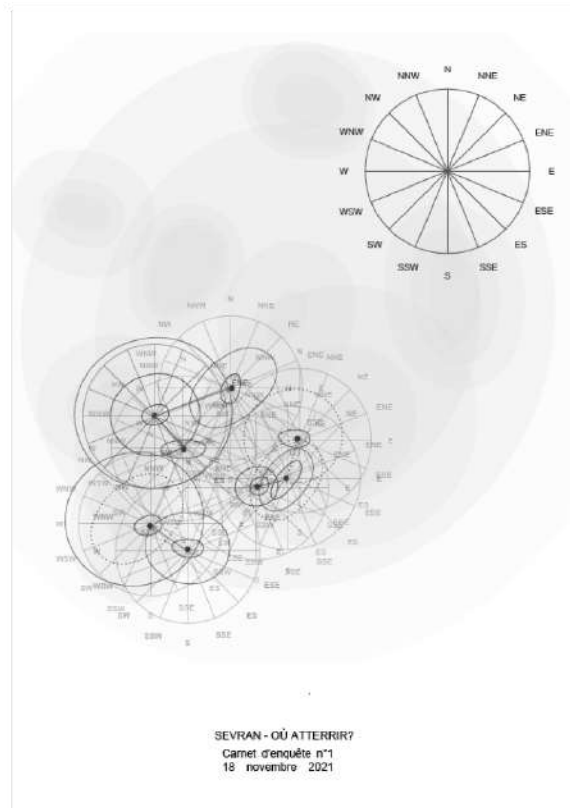
Auto-description – carnets d'enquête

Pouvez-vous nommer/lister les êtres non-humains vivants que vous avez rencontrés cette semaine ?
Précisez l'endroit de la rencontre.

Pouvez-vous nommer/lister les êtres humains que vous avez rencontrés cette semaine ?
Précisez l'endroit de la rencontre.

Pouvez-vous nommer/lister les non-humains avec lesquels vous avez interagis cette semaine?

Pouvez-vous lister les lieux que vous avez fréquentés cette semaine ?
Précisez les trajets vers ces lieux.



1-Pouvez-vous décrire en quelques lignes un être/ un élément/une entité / indispensable
votre existence dont vous avez appris que son maintien était menacé ?

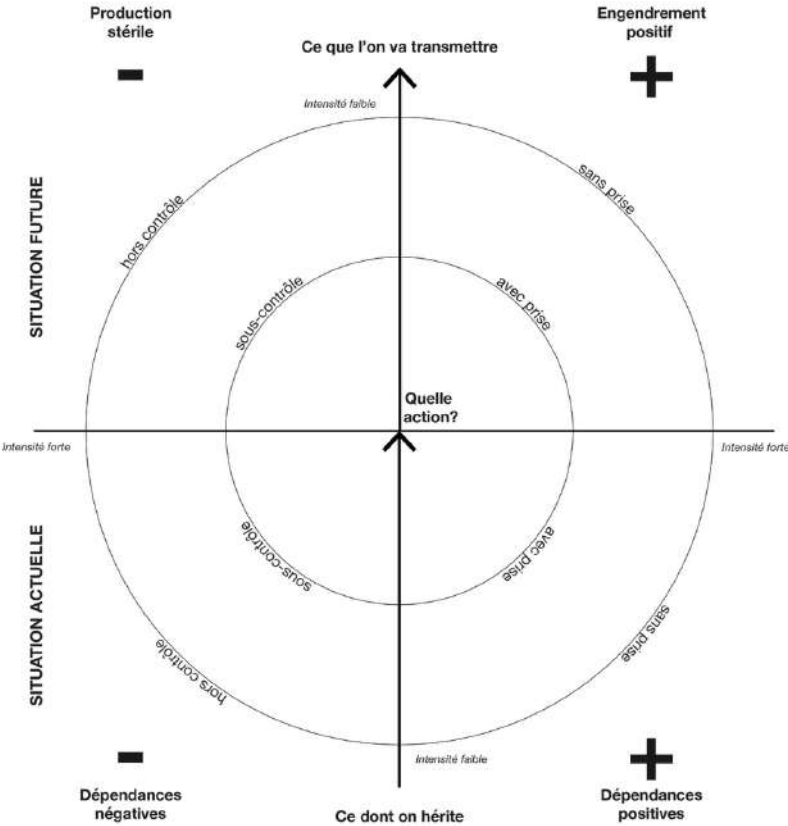
2- Décrivez précisément en quelques lignes en quoi la présence et la perte de cet élément vous
est indispensable :

3- Pouvez-vous décrire par qui ou par quoi cet élément est menacé ?

4- Pouvez-vous préciser par qui / quel canal vous avez pris conscience de la menace qui p se
sur lui et quelle confiance vous avez dans cette annonce ?

5- Décrivez maintenant si vous êtes prêt faire quelque chose pour contrer cette menace, et,
que vous soyez prêt ou non agir, pouvez-vous dresser une liste, même rapide, des éléments qui
favorisent ou au contraire qui empêchent votre éventuelle action ?

Mise en boussole



Ce que l'on obtient grâce aux réponses au questionnaire et que l'on va placer dans la boussole:

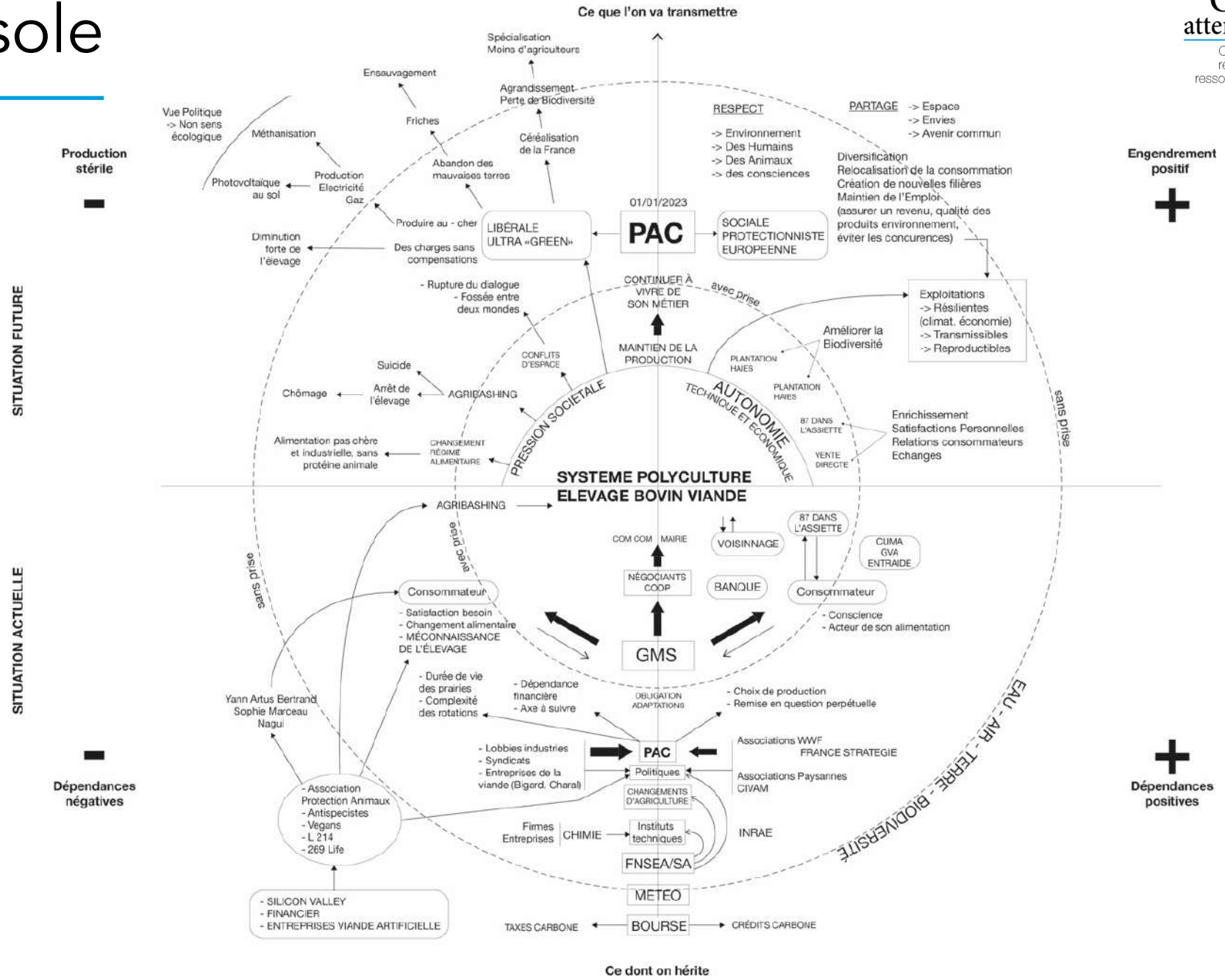


Éléments (êtres, comportements, choses, institutions, pratiques, etc) autour et à distribuer sur la boussole



STRUCTURE POSITIONNEMENT	TRAJECTOIRES ACTIVATION DE LA BOUSSOLE
<p>1</p> <p>Ce que l'on va transmettre</p> <p>Ce dont on hérite</p>	<p>5</p> <p>dépendances négatives</p> <p>dépendances positives</p>
<p>2</p> <p>Polarités</p> <p>négatif menaces</p> <p>positif maintien</p>	<p>6</p> <p>production stérile</p> <p>engendrement positif</p> <p>Quelle action?</p> <p>Faisceaux des possibles</p> <p>Ouverture d'un espace décisionnel</p>
<p>3</p> <p>SANS PRISE</p> <p>AVEC PRISE</p> <p>Cercles du pouvoir d'agir</p>	<p>7</p> <p>production stérile</p> <p>engendrement positif</p> <p>FORT</p> <p>FAIBLE</p> <p>dépendances négatives</p> <p>dépendances positives</p>
<p>4</p> <p>FAIBLE</p> <p>FORT</p> <p>Gradient d'intensité</p>	<p>8</p> <p>FAIBLE</p> <p>FORT</p> <p>Peuplement</p>

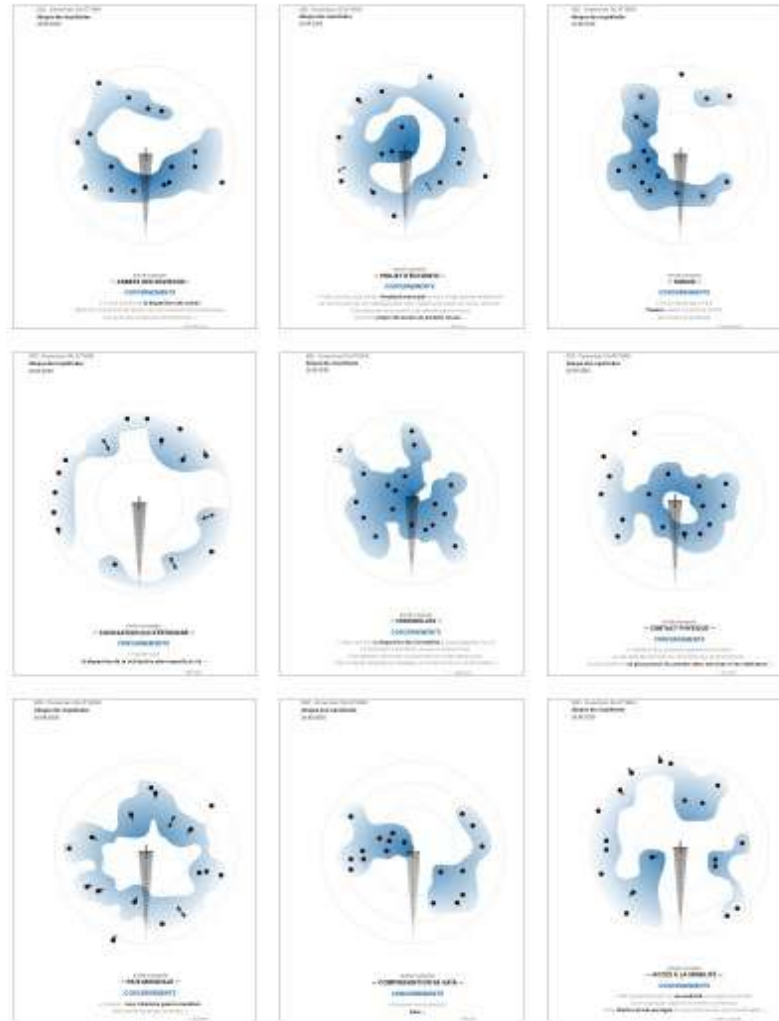
Exemple de boussole



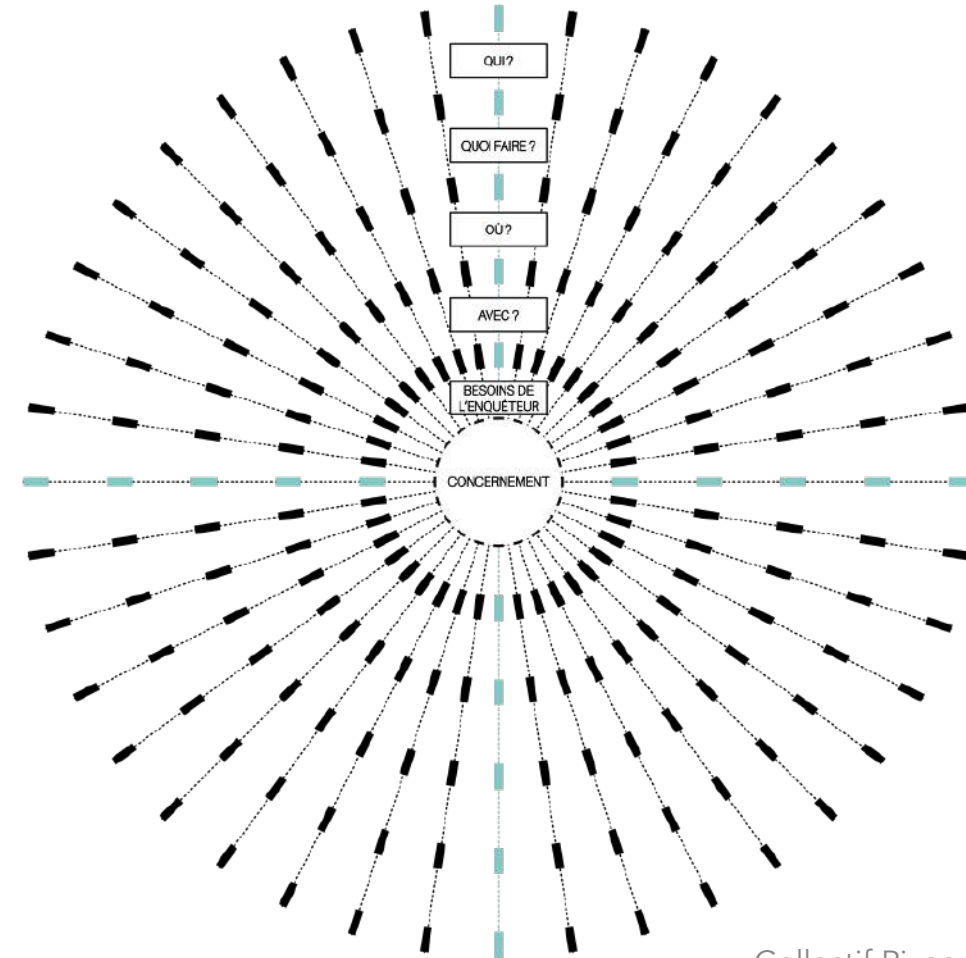
Abacque des inquiétudes et puissance d'agir



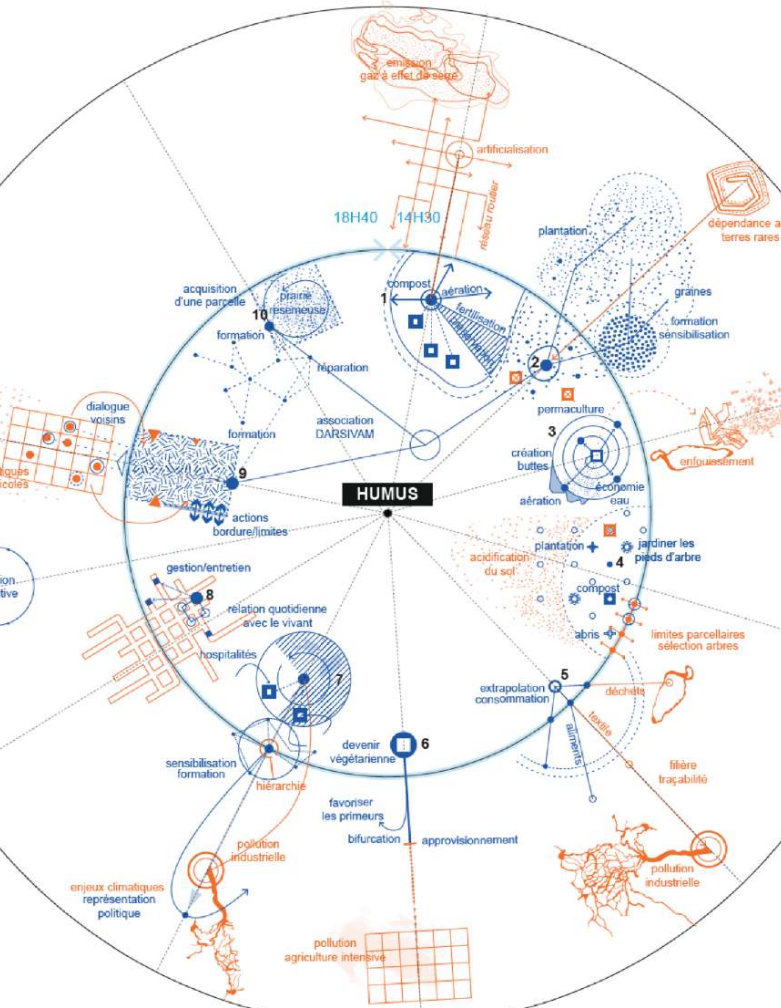
série des abaques (extraits)



BOUSSOLE DES PUISSANCES D'AGIR



Mobiliser une diversité de médiums d'expression et de représentation



De nouvelles compétences, aptitudes à composer un monde commun ajusté aux réalités terrestres

- Aptitude à la description et à l'enquête.
- Capacité à supporter la pluralité des points de vue, à prendre la parole en public, à élaborer des doléances ajustées .
- Capacité à l'analyse des sciences et des techniques par la cartographie des controverses, la philosophie, la sociologie et l'histoire des sciences.
- Capacité à supporter le stress inhérent aux situations d'incertitude, à cultiver un état d'équilibre attentionnel, relationnel et émotionnel.
- Capacité d'écoute, de création en collectif, de composition et de représentation partagée.

CINQ PRINCIPES :

Mis en oeuvre à chaque étape

- **PRINCIPE 1 – DECRIRE ET PAS DISCUTER - pas d'opinion**

Où atterrir ? met en place un certain nombre de dispositifs créés pour développer une aptitude à la description, et trouver des alternatives à l'expression habituelle des opinions – Des dispositifs pour générer des auto-descriptions, et de nouvelles formes de description du territoire de vie.

- **PRINCIPE 2 – METTRE EN JEU DIFFÉRENTS MÉDIUMS**

Les dispositifs proposés permettent d'expérimenter et d'hybrider constamment des exercices issus de plusieurs champs de pratiques (pensée philosophique, art oratoire, cartographie, création artistique musicale, théâtrale, chorégraphique ..)

- **PRINCIPE 3 – CULTIVER LE COLLECTIF**

Les dispositifs mis en place pour avancer dans les auto-descriptions se font en collectif, ce qui permet de se donner de l'énergie et de développer des capacités de partage, d'expression et d'articulation.

- **PRINCIPE 4 — ENQUÊTER DE FAÇON PRAGMATIQUE**

Les dispositifs « d'enquête » utilisés sont des exercices de pratique issus de la philosophie des Sciences and technology studies (STS) - notamment celle de la théorie de l'acteur-réseau, plus connue sous le nom de ANT (Actor-network Theory) - développés dans les années 80 par Bruno Latour, Michel Callon, Madeleine Akrich et d'autres chercheurs du Centre de Sociologie de l'Innovation de Mines Paris Tech.

- **PRINCIPE 5 – HABITER AUTREMENT UN TERRITOIRE**

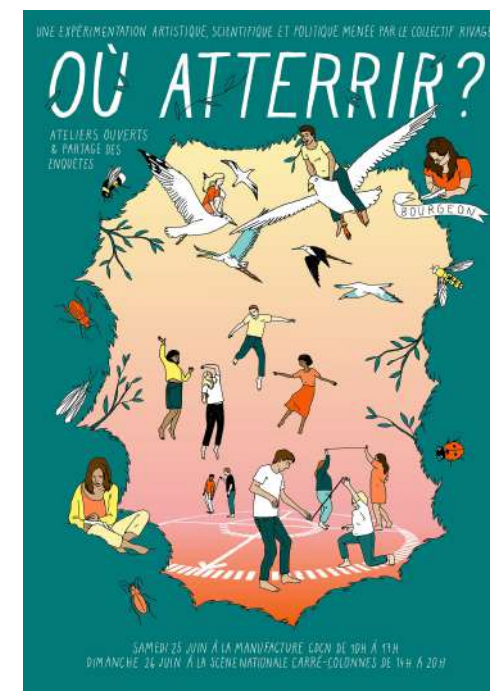
Les dispositifs visent à se rendre sensible de différentes manières à de nouvelles définitions de ce qu'est un territoire, et à la façon de l'habiter.

Une quinzaine de « bourgeons » depuis 2021 Une dizaine en préparation

Les « **bourgeoisements** » sont des **projets inspirés du projet-pilote**, actuellement portés par des membres du consortium ou des anciens participants au projet-pilote. Ils permettent **d'approfondir** « processus Où Atterrir », **de l'adapter à de nouveaux contextes** (ex : avec des élus, des diocèses, etc.) et/ou **d'expérimenter de nouveaux dispositifs**.

« OÙ ATERRIR ? » ARCHIPEL DES BOURGEONNEMENTS

-  L'expérimentation pilote en 2019-2021
-  Les bourgeoisements par SOC
-  Les bourgeoisements par S-composition
-  Les bourgeoisements par le Collectif Rivage
-  Les bourgeoisements par Les Bernardins
-  Les bourgeoisements à venir



Affiche du
bourgeon
bordelais par le
collectif Rivage

Des élans de bourgeons qui se multiplient depuis l'Université d'Été Où Atterrir (juillet 2022)

80 participants : citoyens, artistes, agents publics, élus, associations, entreprises...



Les 5 principes :

- décrire et ne pas discuter / opiner
- mettre en jeu différents médiums
- cultiver le collectif
- enquêter de façon pragmatique
- habiter et se représenter autrui

Un exemple d'expérimentation pilote en entreprise

Hypothèses de recherche-action :

- Découvrir une nouvelle description du territoire de l'Entreprise Cros
- Contribuer à la stratégie de l'entreprise à 2030
- Se créer une nouvelle culture d'entreprise
- Elaborer des cahiers d'habitabilité
- Adresser des éventuelles doléances
- Fêter l'anniversaire de la fondation de l'entreprise



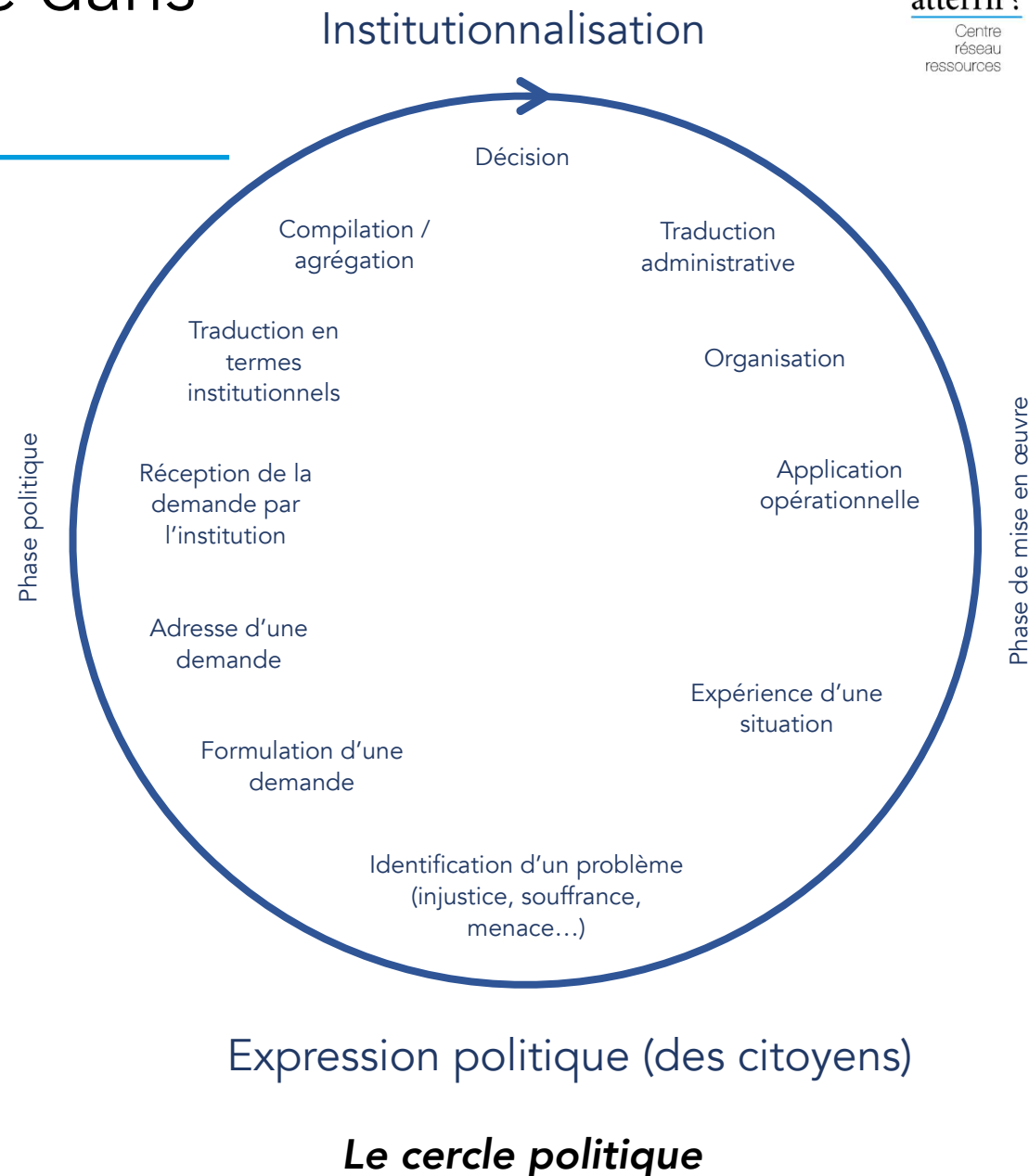
Un exemple d'expérimentation actuelle dans le domaine de l'action publique

2^{ème} étape du processus « Où Atterrir? »
en cours d'expérimentation

Pour repenser les institutions face à l'urgence climatique, il faut aussi observer la manière dont les demandes politiques sont émises, reçues et traduites tout au long de la chaîne de l'action publique (« le cercle politique »).

Pour favoriser la traduction opérante et pertinente d'une demande politique jusqu'à sa mise en œuvre :

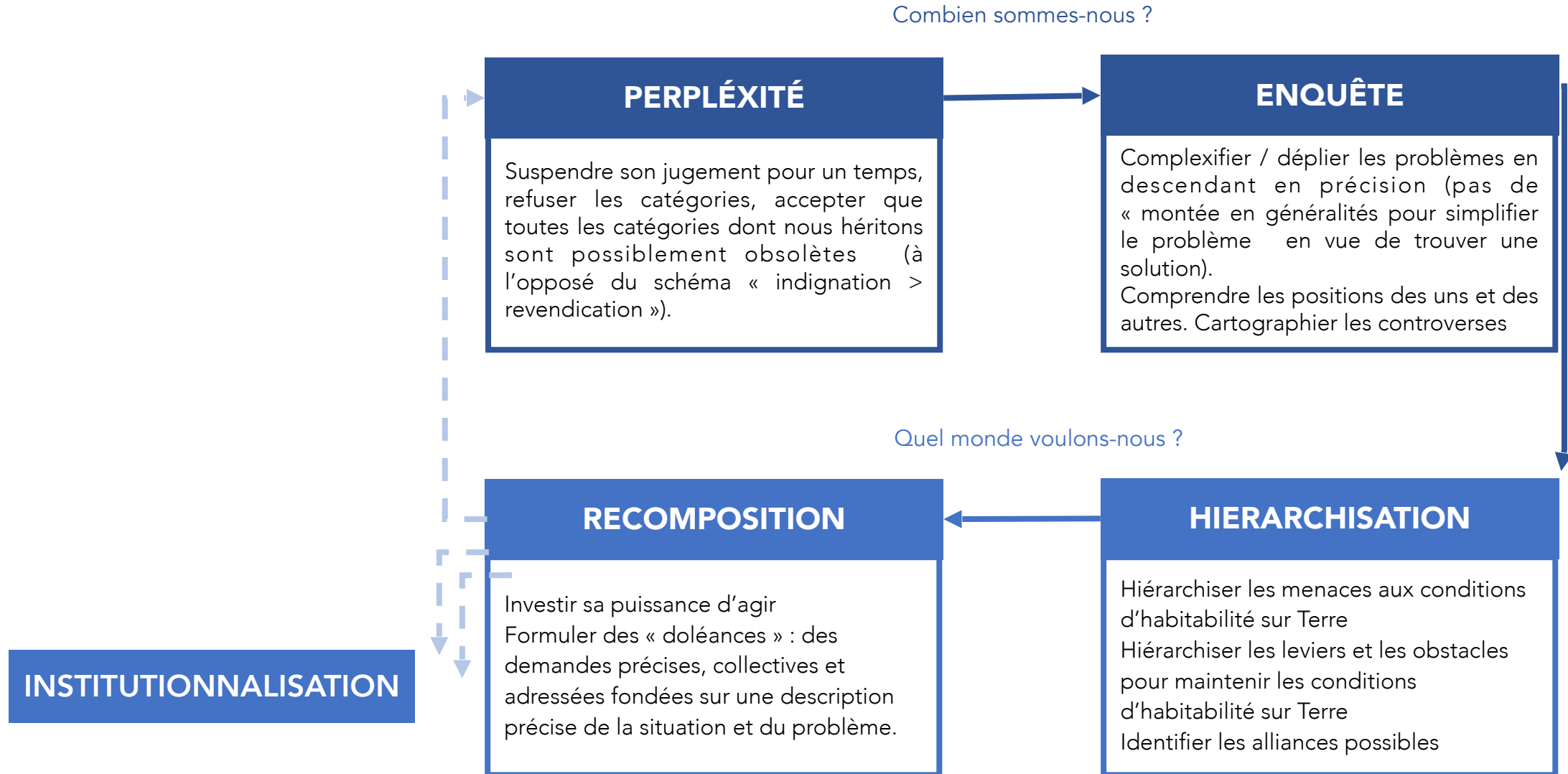
- Exprimer une demande précise et documentée, adressée à l'interlocuteur pertinent (ex : un citoyen à un élu)
- Développer des capacités d'écoute en tant que récepteur
- Créer de nouvelles alliances citoyens / acteurs des institutions.
- Mobiliser une diversité de modes d'expression et de représentation



Expression politique (des citoyens)

Le cercle politique

Le cycle politique



La création d'un Centre Réseau Ressources Où Atterrir

6 AXES

- FORMATIONS
- RECHERCHE ET INNOVATIONS
- ACCOMPAGNEMENT DES BOURGEONS
- DOCUMENTATION ET PARTAGE DES RESSOURCES
- ANIMATION DU RÉSEAU

Personnes et structures impliquées dans la démarche, partenaires, démarches ayant des fondamentaux communs...

- PROJETS INNOVANTS inspirés de la démarche Où Atterrir
Notamment en direction des jeunes

PROPOSITION DE PARTENARIATS

Où
atterrir?

Centre
réseau
ressources

- Financer la structuration du Centre Réseau Ressources
- Proposer et/ou financer de nouveaux terrains d'expérimentation
- Devenir personnes ressources dans le cadre des enquêtes
- Actionner un réseau partenaire

PROPOSITION DE PARTENARIATS

Où
atterrir?

Centre
réseau
ressources

LES BESOINS POUR LA STRUCTURATION DU CENTRE-RESEAU-RESSOURCES :

- Participer au fonctionnement
- Financer la plateforme numérique de documentation et ressources
- Financer la formation de nouveaux encadrants ou intervenants de projets Où atterrir
- Financer un chantier de recherche (ex: cartographie des nouveaux territoires, expérimentation sur le cercle politique...)
- Financer de nouveaux projets (ex: pour les jeunes en établissements scolaires, atelier-spectacle sur l'agriculture et l'élevage, sur la forêt...)

Le Centre Réseau Ressources Où Atterrir

Où
atterrir?

Centre
réseau
ressources

Chloé LATOUR et Jean-Pierre SEYVOS, co-direction

Chloé LATOUR, direction scientifique

Alan LEBECQUE, chargé de développement

Comité stratégique : Aurore BIMONT, Loïc CHABRIER, Agathe CROU, Vivian DÉPOUES, Jean-André LASSERRE, Chantal LATOUR, Chloé LATOUR, Alan LEBECQUE, MaëliSS LE BRICON, Didier RACINÉ, Jean-Pierre SEYVOS, Cécile SUZZARINI

CONTACT

Alan LEBECQUE, chargé de développement du Centre Réseau Ressources OÙ Atterrir

ouatterrir@s-composition.eu

06.80.58.41.37

Où
atterrir?

Centre
réseau
ressources

Quelques ressources en attendant la mise en ligne du site du Centre Réseau Ressources...

Le site du projet pilote : <https://ouatterrir.fr>

Entretien de Bruno Latour sur ARTE : <https://bit.ly/3GwbBke>