



Accompagner la transition énergétique

Réduire de 40 % la consommation, sortir des énergies fossiles, décarboner le mix énergétique : la Stratégie Nationale Bas Carbone engage l'ensemble des acteurs concernés à faire face à l'un des défis majeurs de nos sociétés.

Le groupe Keran mobilise les expertises complémentaires de ses 5 sociétés (Sce, Créocéan, Groupe Huit, Naomis et S3d Ingénierie) pour vous accompagner dans l'atteinte de vos objectifs, pour transformer les contraintes d'un projet en opportunités pragmatiques et co-construire chaque réponse avec l'ensemble des parties prenantes.



Notre approche

ÉCONOMISER : œuvrer pour la sobriété et l'efficacité énergétique

Promouvoir des territoires frugaux

Guider les collectivités dans leur stratégie de décarbonation et leur planification énergétique.
Proposer des solutions d'écologie industrielle et territoriale (EIT) et repenser les modèles économiques.
Initier de nouvelles pratiques de mobilités bas carbone.

Développer des procédés sobres

Réduire la consommation des installations et infrastructures existantes, par des solutions de contrôle d'exploitation et de supervision à distance, d'efficacité énergétique des installations ou de retrofit.

stratégie bas carbone

schéma directeur

ACV

bilan carbone

mesure d'impact

diag éco-flux

INTÉGRER vos projets dans leur environnement

Conseiller les maîtres d'ouvrage dans la faisabilité et l'insertion des équipements dans leur environnement.
Evaluer l'impact environnemental des installations de production et d'exploitation.
Préserver la qualité du vivant en milieu terrestre et milieu marin.

biodiversité

insertion urbaine et paysagère

études réglementaires

ICPE

séquence ERC

PRODUIRE : tirer parti du potentiel des territoires pour développer de nouvelles énergies

Accompagner le mix énergétique

Œuvrer pour l'indépendance énergétique des territoires.
Relocaliser la production, rationaliser le mix énergétique en fonction des gisements locaux.
Produire du chaud, du froid, de l'électricité ou du gaz.

Produire des énergies décarbonées

Accompagner les projets de valorisation énergétique des déchets, de turbinage et de production de carburants alternatifs propres et biosourcés.

méthanisation

gazéification

énergies marines renouvelables

biocarburants

déchets

photovoltaïque

DISTRIBUER : déployer les infrastructures au plus près des usagers

Etudier le potentiel et les débouchés

Privilégier une approche en coût global pour des scénarios mieux adaptés aux contextes et usages.
Analyser les gisements locaux et les sources de consommation.

Déployer les réseaux de distribution

Adapter les infrastructures existantes.
Déployer les nouveaux réseaux de Transport (HTB) et Distribution (HTA-BT).

transport et stockage

smart grid

bioGNV

IRVE

réseaux de chaleur

hydrogène

Nos missions

- Études stratégiques
- Études d'opportunités
- Études réglementaires
- AMO
- Maîtrise d'œuvre
- Assistance à l'exploitation
- Audit, dûe diligence
- Contrôles et suivis environnementaux
- Formation
- R&D

Ils nous font confiance

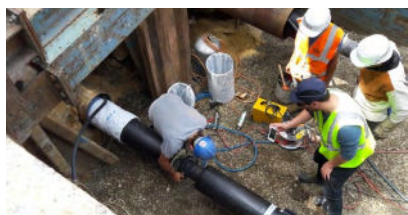


Nos marchés

- Offshore
- Portuaire
- Agriculture
- Industrie
- Projets urbains
- Mobilité et transports
- Réseaux et infrastructures



Nos références



Déploiement du réseau de chaleur urbain de Nantes

IDEX
2017 - Sce



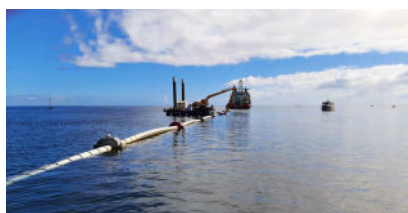
Schéma directeur Bois/Energie

Ile de la Réunion
2013/2014 - S3d



Transition énergétique du parc d'autobus et de BOM du Grand Chalons avec leurs dépôts

Grand Chalons Agglomération
2020/2021 - Sce, S3d



SWAC pour la climatisation du centre hospitalier de Polynésie française sur l'île de Tahiti

Service des Energies de la polynésie française
2017 - Créocéan



Accompagnement pour la mise en place d'une ferme pilote d'éoliennes offshore

Quadran Energies Marine
2015/2019 - Créocéan



Station d'épuration de Brécé : mise en place d'une station de production photovoltaïque

Rennes Métropole
2021 - Sce



Étude du potentiel de production de biométhane de 2nd génération en région SUD

GRDF, Ademe, Région Sud
S3d



Étude de potentiel pyrogazéification de la région Île-de-France

GRDF
2017 - S3d



Parcs éoliens en mer - Prestations d'études bibliographiques et d'AMO

Ministère de la transition écologique
2020 - Créocéan, Sce



Développement d'installations de recharge de véhicules électriques (IRVE)

Totalenergie
2022 - Sce



Développement d'un écosystème hydrogène pour la mobilité terrestre sur le territoire de St Malo


Energy Observer Developments
2021 - S3d



Étude réglementaire sur l'usage et l'avitaillement en carburants faibles émissions sur l'axe Seine

VNF
2022 - S3d

Contact :
Yann THOREAU - LA SALLE
02 51 17 29 30 - yann.thoreau-la-salle@groupe-keran.com

 groupe-keran.com