

## NORME / STANDARD



[SITE WEB](#)

## PORTEURS

AFNOR

## HISTORIQUE

Création : 2016  
Elaborée par le comité technique ISO/TC 268 (secrétariat AFNOR)

## CIBLES

Organismes publics et privés

## ECHELLE

✓ Ilot / Quartier / Ville / Territoire

## PHASES DE PROJET

✓ Programmation  
✓ Conception  
✓ Réalisation  
✓ Fonctionnement

## RAYONNEMENT

✓ France  
✓ Europe  
✓ Monde

## NB OPERATIONS

51 pays  
15 pilotes français

## OBJECTIFS

La norme Iso 37 101 est une **démarche d'amélioration continue** posant les bases et principes d'un système de **management du développement durable**. D'application **volontaire et flexible** dans son utilisation, le standard appelle à mettre en place un système d'évaluation et à disposer d'indicateurs pour mesurer la capacité à atteindre les objectifs mais il **n'est pas prescriptif** en la matière et n'impose **pas d'indicateurs ou de solution** en particulier. Le standard Iso 37101 se structure en **6 finalités** - Attractivité ; Bien être ; Usage responsable des ressources; Cohésion sociale; Préservation de l'environnement ; Résilience – et **12 domaines d'action**.

Ce référentiel « finalités - domaines d'action » fournit des éléments de langage communs validés par un consensus international facilitant l'appropriation par les acteurs du projet et la coopération avec d'autres territoires et organismes.

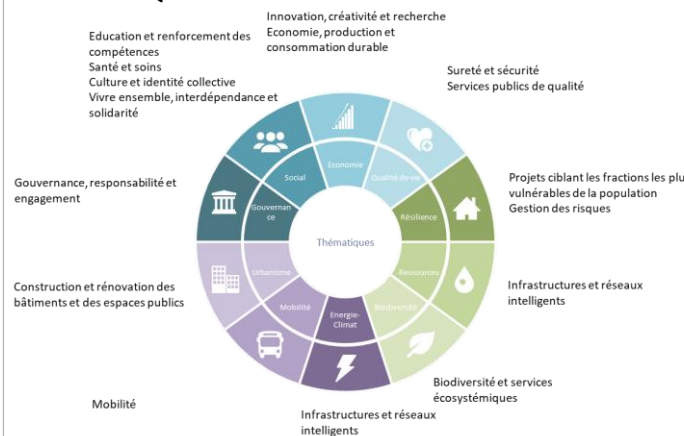
ISO 37101, à l'instar d'autres normes de systèmes de management, est fondée sur le cycle d'amélioration continue PDCA (Planifier-Mettre en œuvre-Contrôler-Agir). Ce dernier implique que les utilisateurs ajustent leurs objectifs et leur stratégie dans un objectif d'amélioration continue.



## FINALITES



## THEMATIQUES



## GOVERNANCE ET IMPLICATION DES PARTIES INTERESSEES

Implication des parties intéressées

En tant que norme de management, la mise en place du système de management vise à définir un cadre de dialogue, avec un canevas progressif et itératif doté de « clauses de revoyure », et de stimuler l'écosystème partenarial (acteurs institutionnels, acteurs économiques, société civile, experts...) via une mise en questionnement autour des finalités et des domaines d'actions retenus.

## PRISE EN MAIN

**Inscription à la démarche** : la démarche débute par la création d'un groupe ou d'une structure qui sera chargée de mettre la norme en application

**Coût** : L'achat de la norme est disponible auprès du [membre de l'ISO](#) (AFNOR) ou sur l'[ISO Store](#).

**Autonomie** : Autonomie forte.

### Evaluation :

- ✗ Auto évaluation
- ✓ Evaluation par des experts tiers

**Niveau de maturité nécessaire** : La norme est adaptée à des porteurs de projet qui souhaitent une **prise en main progressive et adaptative**. La flexibilité du système de management permet au porteur de projet de **choisir les « entrées »** qui apparaissent comme les **plus adaptées au projet**. Le standard peut être utilisé pour **différents types de projets** (opérations d'aménagement, stratégies, programmes, services, plans, etc.) quelle que soit leur maturité.

## APPROCHE

Performancielle

Management



## TYPES D'INDICATEURS

✗ Indicateurs proposés et / ou imposés

ISO 37101 est une norme chapeau qui émet des **recommandations sur les modes de faire**. Elles ne fournissent donc pas d'indicateurs mais incitent par contre le porteur de projet à en avoir. D'autres normes de la famille 371xx proposent des indicateurs validés au niveau international (ISO 37120, ISO 37122, ISO 3712).

## RETOURS D'EXPERIENCE ET PERSPECTIVES

- 15 territoires pilotes sélectionnés par le MTE pour donner à voir les enjeux, méthodes et outils qui peuvent être déployés en termes de gouvernance de projet et de participation mais aussi de construction d'une stratégie et sa mise en œuvre dans un principe d'amélioration continue. Cadre de référence des CRTE pilotés par l'ANCT ( <https://lnkd.in/d5Q58Vz5> )
- Perspectives : Reprise en standard commun par les instances européennes de normalisation; diffusion dans les pays francophones avec le soutien de l'association internationale des maires francophones

### SMART CITY – TOULOUSE METROPOLE

Description: stratégie de territoire qui vise à nourrir l'ensemble des documents de planification avec de nombreux projets orientés développement durable. L'idée de pouvoir bénéficier du référentiel ISO est appréciée en raison de l'approche multifactorielle et pour verbaliser les attendus d'une politique « smart city » et pour comparer les politiques menées par les collectivités

Périmètre : Haute-Garonne (31), Occitanie



### NANTES SAIN NAZAIRE

Description: le pôle métropolitain a engagé en 2019 une première phase de préfiguration pour préciser la faisabilité d'un dispositif qui permettrait l'intégration des enjeux de transitions et la définition de plan d'actions pour les prochaines années. Le pôle a mis en place un management de projet qui s'inscrit dans une démarche structurée, progressive et évolutive pour structurer le développement territoriale autour du développement durable

Périmètre : Loire-Atlantique (44), Pays de la Loire



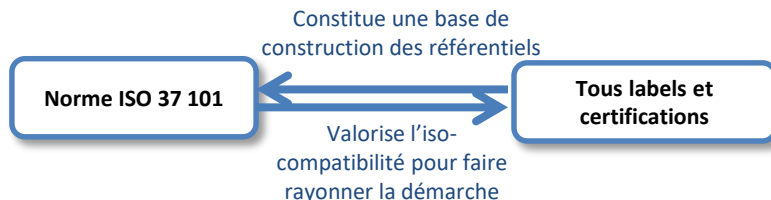
## RESSOURCES DISPONIBLES

- Centre de ressources
  - Fiches méthodes
  - Retours d'expérience
  - Formations
  - Rencontres
  - Club
- Documentation et formation qui ne sont pas proposées par AFNOR directement mais qui sont mises à disposition par d'autres acteurs, avec un coût plus ou moins important.



- 1 [Guide : Comment construire et conduire un projet de territoire avec le référentiel ISO 37101 ?](#)
- 2 [Guide : comment rédiger un appel à projet à destination des territoires avec le référentiel ISO 37101](#)

## EXEMPLES ARTICULATION AVEC LES AUTRES DEMARCHES



- L'iso 37 101 s'articule avec d'autres normes qui fournissent des indicateurs :
  - ISO 37120 qui propose des indicateurs pour les services urbains et la qualité de vie
  - ISO 37122 qui propose des indicateurs pour les villes intelligentes
  - ISO 37123 qui propose des indicateurs pour les villes résilientes
- Le site du RFSC propose une base des indicateurs pour chacune des 6 finalités de la norme ISO 37101
- Un cadre commun d'appel à projet est basé sur la structure de la norme ISO37101 (Caisse des Dépôts, AURU ...)

## SITE WEB ET CONTACT

En savoir plus : <http://outil2amenagement.cerema.fr/le-standard-iso-37101-et-sa-boite-a-outils-r1377.html>

AFNOR : Association Française de Normalisation

Lien : <https://www.iso.org/fr/standard/61885.html>