

LABEL



SITE WEB

PORTEURS

ADEME

HISTORIQUE

Création : 2019

Première labellisation : 2020

CIBLES

Collectivités /
Syndicats de déchets

ECHELLE

✓ Ville / Territoire

PHASES DE PROJET

- ✓ Diagnostic
- ✓ Stratégie
- ✓ Déploiement
- ✓ Evaluation

RAYONNEMENT

- ✓ France
- ✗ Europe
- ✗ Monde

NB OPERATIONS

35 opérations labellisées

OBJECTIFS

"Territoire engagé transition écologique" est un programme de management et de labellisation qui récompense, dans son volet « économie circulaire » les collectivités et syndicats de déchets pour la mise en œuvre d'une politique économie circulaire ambitieuse.. La démarche permet à chaque EPCI de **situer ses actions et élaborer et structurer sa nouvelle stratégie** et de pouvoir également obtenir une reconnaissance.

La démarche se structure en trois étapes clés : la réalisation d'un état des lieux de la politique économie circulaire de la collectivité, la définition d'une stratégie d'action, le suivi et l'évaluation de la performance globale de la collectivité au regard de la stratégie définie.

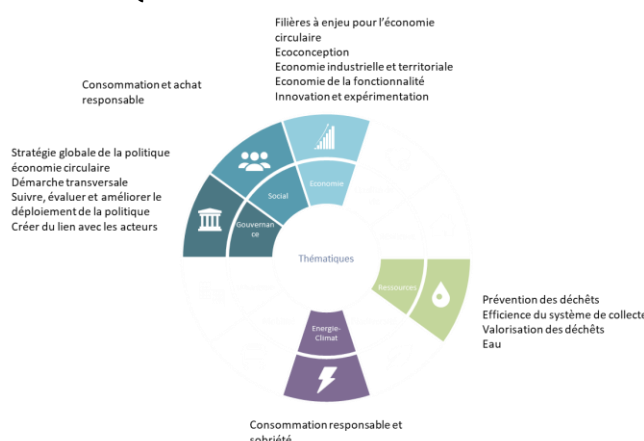
La référentiel du label comprend au total **5 axes** (1 axe politique, 2 et 3 axes techniques, 4 et 5 axes moyens), **21 orientations**, et **83 niveaux** associés à des actions et indicateurs. Les 5 axes sont les suivants : 1. L'existence d'une stratégie politique globale, 2. Le développement des services de réduction, collecte et valorisation des déchets, 3. Le déploiement d'une économie circulaire dans le territoire, 4. Les outils financiers au service du changement de comportement, 5. La coopération et l'engagement dans le domaine.



FINALITES



THEMATIQUES



GOVERNANCE ET IMPLICATION DES PARTIES INTERESSEES

Implication des parties intéressées

Le suivi du label Territoire engagé transition écologique doit être mené en transversalité au sein de la collectivité avec les différents acteurs du territoire. Le but est d'aller au-delà des approches classiques centrées sur la gestion des déchets et de mettre en œuvre une stratégie d'action globale qui met en mouvement un ensemble vaste de compétences.

PRISE EN MAIN

Inscription à la démarche : via le [site dédié](#) de l'ADEME. Pour tester l'outil web (gratuit) et / ou s'engager dans la labellisation, la création d'un compte utilisateur est requise.

Coût : ✓ Gratuit

Autonomie : le référentiel est librement accessible et chaque collectivité peut l'utiliser pour évaluer son positionnement. La démarche de labellisation rentre quant à elle dans un processus d'accompagnement et d'audit.

Evaluation :

- ✓ Auto évaluation
- ✓ Evaluation par des experts tiers: audit externe pour ratifier l'obtention du label

Niveau de maturité nécessaire : le référentiel doit être complété via une interface web. Des guides d'utilisations sont disponibles, ce qui facilite la prise en main de l'interface par des acteurs novices.

APPROCHE

Performancielle

Management



TYPES D'INDICATEURS

Certains items du référentiel sont associés à des objectifs ou à des indicateurs quantitatifs (comme le nombre de projets sur l'économie circulaire financés) mais la majorité du référentiel s'appuie sur une démarche plutôt qualitative, de description des actions engagées

RETOURS D'EXPERIENCE ET PERSPECTIVES

- Existence d'une communauté numérique pour les territoires utilisateurs du référentiel, qu'ils soient candidats ou non à la labellisation. Cette communauté dispose d'une plateforme numérique ADEME qui partage les retours d'expériences et les questions autour de l'utilisation du référentiel. Pour s'inscrire ou obtenir des informations : dteci@ademe.fr et une [page LinkedIn](#)

CAUX SEINE AGGLO

Objectif : l'outil a permis de définir concrètement la stratégie d'action des territoires en matière d'économie circulaire. En 2021, la collectivité pourra prétendre à l'obtention d'un second palier sur la base de la performance globale des actions inscrites au référentiel

Exemple : accompagnement sur les questions de rénovation énergétique

Périmètre : 574 km², 77 114 habitants, Seine-Maritime (76), Normandie



PAU BÉARN PYRÉNÉES

Objectif : ce 1^{er} niveau du label vient valoriser les collectivités en gagées dans une stratégie en faveur de l'économie circulaire. La stratégie de la ville a été jugée prometteuse sur la réduction de la production de déchets ménagers et sur la valorisation des ressources.

Exemple : installation de maraichers dans le cadre de la coopérative verte

Périmètre : 343 km², 162 000 habitants, Pays-Basque (64), Nouvelle Aquitaine



RESSOURCES DISPONIBLES

- Centre de ressources
- Fiches méthodes
- Retours d'expérience
- Formations
- Rencontres
- Club

1

DEFINITION D'UNE STRATEGIE GLOBALE DE LA POLITIQUE ECONOMIE CIRCULAIRE ET MISE EN ŒUVRE			
AXE	INDICATEUR	INDICATEUR	INDICATEUR
1	1	1	1
2	2	2	2
3	3	3	3
4	4	4	4
5	5	5	5
6	6	6	6
7	7	7	7
8	8	8	8
9	9	9	9
10	10	10	10
11	11	11	11
12	12	12	12
13	13	13	13
14	14	14	14
15	15	15	15
16	16	16	16
17	17	17	17
18	18	18	18
19	19	19	19
20	20	20	20
21	21	21	21
22	22	22	22
23	23	23	23
24	24	24	24
25	25	25	25
26	26	26	26
27	27	27	27
28	28	28	28
29	29	29	29
30	30	30	30
31	31	31	31
32	32	32	32
33	33	33	33
34	34	34	34
35	35	35	35
36	36	36	36
37	37	37	37
38	38	38	38
39	39	39	39
40	40	40	40
41	41	41	41
42	42	42	42
43	43	43	43
44	44	44	44
45	45	45	45
46	46	46	46
47	47	47	47
48	48	48	48
49	49	49	49
50	50	50	50

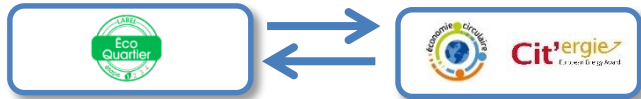


3

RESSOURCES DE L'AXE 1 DU REFERENTIEL ECONOMIE CIRCULAIRE	
<p>1. Fiche méthode</p> <p>2. Fiche méthode</p> <p>3. Fiche méthode</p> <p>4. Fiche méthode</p> <p>5. Fiche méthode</p> <p>6. Fiche méthode</p> <p>7. Fiche méthode</p> <p>8. Fiche méthode</p> <p>9. Fiche méthode</p> <p>10. Fiche méthode</p> <p>11. Fiche méthode</p> <p>12. Fiche méthode</p> <p>13. Fiche méthode</p> <p>14. Fiche méthode</p> <p>15. Fiche méthode</p> <p>16. Fiche méthode</p> <p>17. Fiche méthode</p> <p>18. Fiche méthode</p> <p>19. Fiche méthode</p> <p>20. Fiche méthode</p> <p>21. Fiche méthode</p> <p>22. Fiche méthode</p> <p>23. Fiche méthode</p> <p>24. Fiche méthode</p> <p>25. Fiche méthode</p> <p>26. Fiche méthode</p> <p>27. Fiche méthode</p> <p>28. Fiche méthode</p> <p>29. Fiche méthode</p> <p>30. Fiche méthode</p> <p>31. Fiche méthode</p> <p>32. Fiche méthode</p> <p>33. Fiche méthode</p> <p>34. Fiche méthode</p> <p>35. Fiche méthode</p> <p>36. Fiche méthode</p> <p>37. Fiche méthode</p> <p>38. Fiche méthode</p> <p>39. Fiche méthode</p> <p>40. Fiche méthode</p> <p>41. Fiche méthode</p> <p>42. Fiche méthode</p> <p>43. Fiche méthode</p> <p>44. Fiche méthode</p> <p>45. Fiche méthode</p> <p>46. Fiche méthode</p> <p>47. Fiche méthode</p> <p>48. Fiche méthode</p> <p>49. Fiche méthode</p> <p>50. Fiche méthode</p>	<p>1. Fiche méthode</p> <p>2. Fiche méthode</p> <p>3. Fiche méthode</p> <p>4. Fiche méthode</p> <p>5. Fiche méthode</p> <p>6. Fiche méthode</p> <p>7. Fiche méthode</p> <p>8. Fiche méthode</p> <p>9. Fiche méthode</p> <p>10. Fiche méthode</p> <p>11. Fiche méthode</p> <p>12. Fiche méthode</p> <p>13. Fiche méthode</p> <p>14. Fiche méthode</p> <p>15. Fiche méthode</p> <p>16. Fiche méthode</p> <p>17. Fiche méthode</p> <p>18. Fiche méthode</p> <p>19. Fiche méthode</p> <p>20. Fiche méthode</p> <p>21. Fiche méthode</p> <p>22. Fiche méthode</p> <p>23. Fiche méthode</p> <p>24. Fiche méthode</p> <p>25. Fiche méthode</p> <p>26. Fiche méthode</p> <p>27. Fiche méthode</p> <p>28. Fiche méthode</p> <p>29. Fiche méthode</p> <p>30. Fiche méthode</p> <p>31. Fiche méthode</p> <p>32. Fiche méthode</p> <p>33. Fiche méthode</p> <p>34. Fiche méthode</p> <p>35. Fiche méthode</p> <p>36. Fiche méthode</p> <p>37. Fiche méthode</p> <p>38. Fiche méthode</p> <p>39. Fiche méthode</p> <p>40. Fiche méthode</p> <p>41. Fiche méthode</p> <p>42. Fiche méthode</p> <p>43. Fiche méthode</p> <p>44. Fiche méthode</p> <p>45. Fiche méthode</p> <p>46. Fiche méthode</p> <p>47. Fiche méthode</p> <p>48. Fiche méthode</p> <p>49. Fiche méthode</p> <p>50. Fiche méthode</p>

- [Excel d'évaluation](#)
- [Guide d'utilisation du référentiel](#)
- Fiches par axe avec retour d'expérience ([Axe 1](#), [Axe 2](#), [Axe 3](#), [Axe 4](#), [Axe 5](#))

EXEMPLES ARTICULATION AVEC LES AUTRES DEMARCHES



Interactions entre les deux démarches qui se nourrissent l'une l'autre

L'ADEME fait un lien direct entre **démarche d'économie circulaire** et **projet d'aménagement urbain**. Il est à ce titre possible de valoriser les démarches d'Économie circulaire au sein de différents engagements de la labellisation EcoQuartier. A titre d'exemple, l'approvisionnement durable en matière d'aménagement urbain est relié à l'engagement 13 de la démarche EcoQuartier qui vise à développer les filières locales et les circuits courts. Le label Economie Circulaire s'appuie sur les mêmes principes et méthodologie que le label Cit'ergie : des collectivités familières avec la démarche Cit'ergie doivent ainsi pouvoir s'approprier facilement le label.

SITE WEB ET CONTACT

ADEME: Agence de la Transition écologique

Lien : <http://www.territoireengagetransitionecologique.ademe.fr/>

Mél. : dteci@ademe.fr