

## LABEL



## SITE WEB

## PORTEURS

ADEME

## HISTORIQUE

Création : 2008

## CIBLES

Collectivités (villes et intercommunalités)

## ECHELLE

✓ Ville / Territoire

## PHASES DE PROJET

- ✓ Diagnostic
- ✓ Stratégie
- ✓ Déploiement
- ✓ Evaluation

## RAYONNEMENT

- ✓ France
- ✓ Europe
- ✗ Monde

## NB OPERATIONS

129 opérations labellisées  
224 collectivités engagées

## OBJECTIFS

« Territoire engagé transition écologique » est un programme de management et de labellisation qui récompense, dans son volet « climat-air-énergie » les collectivités pour la mise en œuvre d'une politique climat-air-énergie ambitieuse. Ce label d'accompagnement récompense pour 4 ans la qualité de la politique de la collectivité. Le processus doit ainsi être renouvelé au terme des 4 ans pour conserver la labellisation. La démarche propose 5 niveaux de labellisation : 1 étoile (en processus), 2 étoiles (un nombre de points effectifs supérieur à 35% de ses points potentiels), 3 étoiles (>50%), 4 étoiles (>65%) et 5 étoiles (>75%).

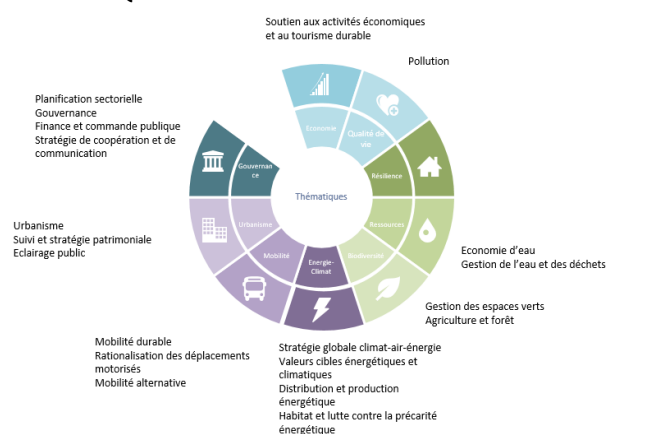
Le référentiel couvre **6 principaux domaines** : 1. Planification territoriale, 2. Patrimoine de la collectivité; 3. Approvisionnement en énergie, eau et assainissement ; 4. Mobilité ; 5. Organisation interne ; 6. Coopération, communication.

Cit'ergie est adapté aux **intercommunalités** engagées dans la réalisation des **Plan Climat Air Energie Territorial**, bien qu'il ne s'agisse pas d'une démarche obligatoire, et souhaitant aller plus loin dans le niveau d'ambition de leurs actions et le management transversal de la politique en lien avec les services de l'intercommunalité. La démarche constitue un **volet complémentaire** à des démarches comme le label Ville Durable et Innovante.

## FINALITES



## THEMATIQUES



## GOVERNANCE ET IMPLICATION DES PARTIES INTERESSEES

Implication des parties intéressées

L'obtention du label Territoire engagé transition écologique requiert l'organisation en interne d'une équipe projet mêlant un élu, un chef de projet, un groupe de travail transversal et un comité de pilotage qui travailleront avec le conseiller dédié à la démarche. Le label évalue également la gouvernance interne du projet, la mobilisation de la société civile et le renforcement des stratégies de coopération et de communication entre les acteurs.

## PRISE EN MAIN

**Inscription à la démarche** : Convention signée entre la collectivité et l'ADEME.

**Autonomie** : Autonomie partielle : le suivi de la démarche est réalisé au fil de l'eau par le conseiller dédié à la démarche et l'équipe dédiée au sein de la collectivité.

### Evaluation :

- ✗ Auto évaluation
- ✓ Evaluation par des experts tiers

L'auditeur Cit'ergie contrôle l'évaluation du conseiller, audite la collectivité et établit un rapport pour la Commission nationale du label. Cette dernière statue sur les délivrances de labels.

**Niveau de maturité nécessaire** : l'ADEME met à disposition un appui technique, une mise en réseau et un soutien financier permettant à tout type de collectivités de s'engager.

### Coût / Mode de financement :

✓ Seul l'audit Gold est payant. Les niveaux 2, 3 et 4 étoiles sont pris en charge par l'ADEME.

## APPROCHE

Performancielle

Management



## TYPES D'INDICATEURS

- ✓ Indicateurs proposés
- ✓ Indicateurs imposés

Le label propose une liste d'indicateurs référencés selon la mesure Climat-Air-Energie à laquelle ils font référence. Certains sont obligatoires à renseigner pour l'obtention du label. D'autres sont facultatifs mais conseillés de suivre pour le suivi et l'évaluation du plan d'action

## RETOURS D'EXPERIENCE ET PERSPECTIVES

- Plusieurs collectivités font l'objet de fiches très détaillées sur le site décrivant le projet, mentionnant le contact-référent, les montants investis, les facteurs de réussite, les points de vigilance ...
- Le label Cit'ergie représente 224 collectivités engagées, 129 labellisées, 22,9 millions d'habitants et 33,9% de la population française
- Perspectives : la moitié des EPCI français engagée dans Cit'ergie

COMMUNAUTE URBAINE DE DUNKERQUE

**Objectif** : le label permet à la communauté urbaine de profiter des apports structurants et de l'efficacité du dispositif pour assoir son exemplarité en matière de politiques énergétiques publiques. Le label permet de traduire de manière concrète les engagements politiques sur les filières d'avenir, la transition énergétique, le climat et l'environnement.

**Périmètre** : 17 communes, 198 800 habitants, Pas de Calais (62), Haut de France

[Fiche descriptive](#)



DIJON

**Objectif** : la métropole et la ville de Dijon ont lancé conjointement le processus de labellisation pour récompenser leur politique climat air énergie. Cette labellisation leur permet de devenir une référence européenne et de poursuivre leur organisation interne pour accroître leur performance.

**Périmètre** : 24 communes, 251 857 habitants, Cote d'Or (21), Bourgogne-Franche-Comté

[Fiche descriptive](#)



## RESSOURCES DISPONIBLES

- Centre de ressources
- Fiches méthodes
- Retours d'expérience
- Formations
- Rencontres
- Club

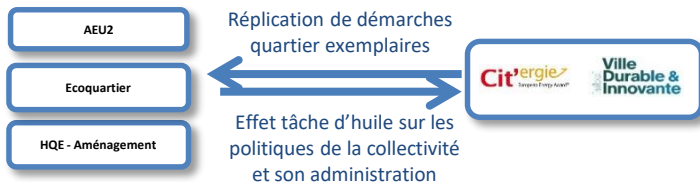
Le site propose des fiches exemples des projets déjà labellisés ainsi que 60 fiches actions réparties en 6 domaines d'actions et sous-domaines. Le référentiel est également disponible par thématique (agriculture, mobilité...)



219  
Collectivités engagées

- 1 [Fiches exemples](#)
- 2 [Règlements du label](#)
- 3 [Annuaire des collectivités engagées](#)

## EXEMPLES ARTICULATION AVEC LES AUTRES DEMARCHES



Le label Territoire engagé transition écologique a pour vocation d'enrichir les programmes d'action de démarches obligatoires ou volontaires de la collectivité telles que son Agenda 21, son PCAET, son projet TEPOS/TEPCV. Cit'ergie valorise le travail mené via des démarches bâtiment (BEPos, label E+/C, Maison passive, BBC, Effinergie, Ecodom, HQE Bâtiment...) et quartier (AEU2, Ecoquartier, HQE Performance Quartier...), qui peuvent constituer des préalables à la démarche et des bonnes pratiques à répliquer à l'échelle du territoire ([Volet « Urbanisme » du référentiel](#)). Le label VDI vise à compléter les thématiques de Cit'ergie pour proposer des axes complémentaires à Cit'ergie. A ce titre, VDI labellisera des collectivités déjà Cit'ergie.

## SITE WEB ET CONTACT

ADEME: Agence de la Transition écologique

Lien : <https://territoireengagetransitionecologique.ademe.fr/>

Ressources : [Plaquette de Présentation Cit'ergie](#) ; [Référentiel national climat air énergie issu de la fusion des outils Cit'ergie et Climat Pratic](#)