

RÉSERVOIRS D'INNOVATIONS CULTURELLES & ÉCONOMIQUES : LES TIERS LIEUX

Infographie réalisée à partir du rapport du Lab OuiShare x Chronos "Mille Lieux - Objectiver l'impact des tiers-lieux sur les territoires" et des travaux de l'Institut Paris Région sur la thématique "Travailler autrement"

"nouvel espace de travail et de production qui accueille de plus en plus d'indépendants, en privilégiant un travail nomade, à distance et collaboratif"

4 types d'espaces



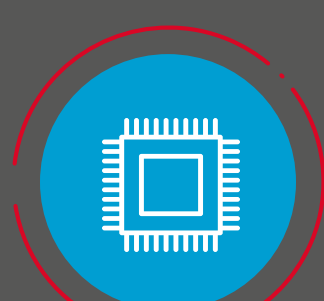
Espaces de coworking

espaces de travail partagés pour communautés d'utilisateurs (indépendants, microentrepreneurs, start-up ...)



Bureaux mutualisés

bureaux partagés comme les télécentres et centre d'affaires



Fablabs

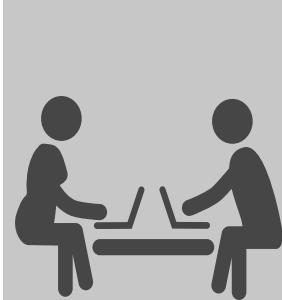
ateliers de fabrication numérique pour designers, entrepreneurs pouvant utiliser des machines-outils (imprimantes 3D, découpe laser...)



Lieux d'accompagnement à la création

couveuses, incubateurs, pépinières, accélérateurs, living labs...

5 terrains identifiés



TIERS LIEUX D'ACTIVITÉS

Centres d'affaires, incubateurs, télécentres, pépinières...

TIERS LIEUX SOCIAUX

Laboratoires citoyens, laboratoires d'économie sociale et solidaire...



TIERS LIEUX CULTURELS

Learning centers, coworking universitaires, bibliothèques, labs de culture scientifique, friches culturelles...



TIERS LIEUX D'INNOVATION OUVERTE

Fab labs, living labs...



TIERS LIEUX DE SERVICE PUBLIC

Maisons de service public, conciergeries solidaires, laboratoires d'innovation territoriale...



Des modes de gouvernance multiples



UN MODÈLE ENTREPRENEURIAL

gestion de l'espace comme activité principale par des indépendants proposant des activités de conseil annexes



UN MODÈLE ASSOCIATIF

bureaux partagés entre gestionnaires issus souvent des métiers de l'industrie créative et de la conception : architectes, designers, graphistes...



UN MODÈLE PUBLIC

espaces montés par une commune ou un EPCI avec le soutien de subventions publiques pour encourager l'entrepreneuriat



UN MODÈLE 100% PRIVÉ

parcs de coworking gérés par des promoteurs immobiliers

Des impacts variés

NOUVELLES MANIÈRES DE FAIRE LA VILLE sur des modèles non programmés (développement opportuniste en dehors des schémas traditionnels de planification urbaine)

RÔLE DE TIERS DE CONFIANCE en tant que guichets complémentaires de services au public

NOUVEAUX LIEUX D'APPRENTISSAGE favorisant la formation entre pairs

SOUTIEN DE FILIÈRES LOCALES au service du développement économique (nouveaux pôles d'activités souvent autour des industries créatives)

DÉCLOISONNEMENT DES RÔLES dans les organisations

CONNEXIONS ENTRE ACTEURS qui ne se rencontrent pas autrement

MOTIF DE FIERTÉ DES HABITANTS et contribution au rayonnement du territoire

Et pour plus d'informations, retrouvez les contributions de l'Institut Paris Région "Travailler autrement" et de l'ADEME "Exploration mille lieux : impact des tiers lieux sur le territoire" sur le portail **FRANCE VILLE DURABLE**